

Приложение № 2
к постановлению Администрации
Переславль-Залесского
муниципального округа
от _____ № _____

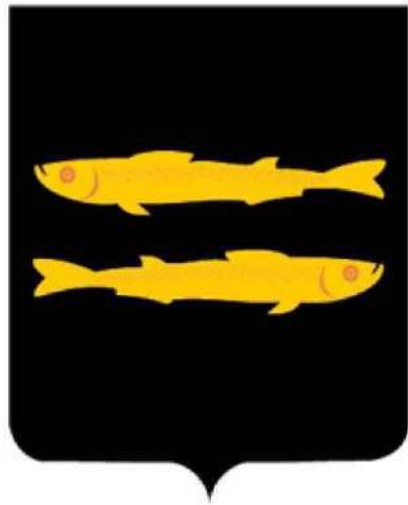


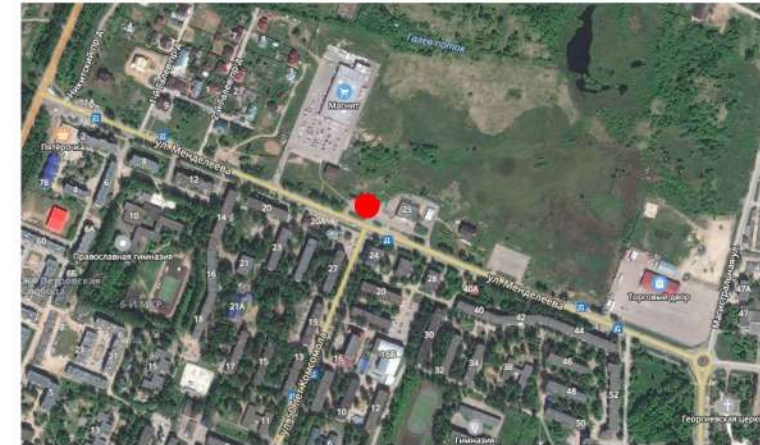
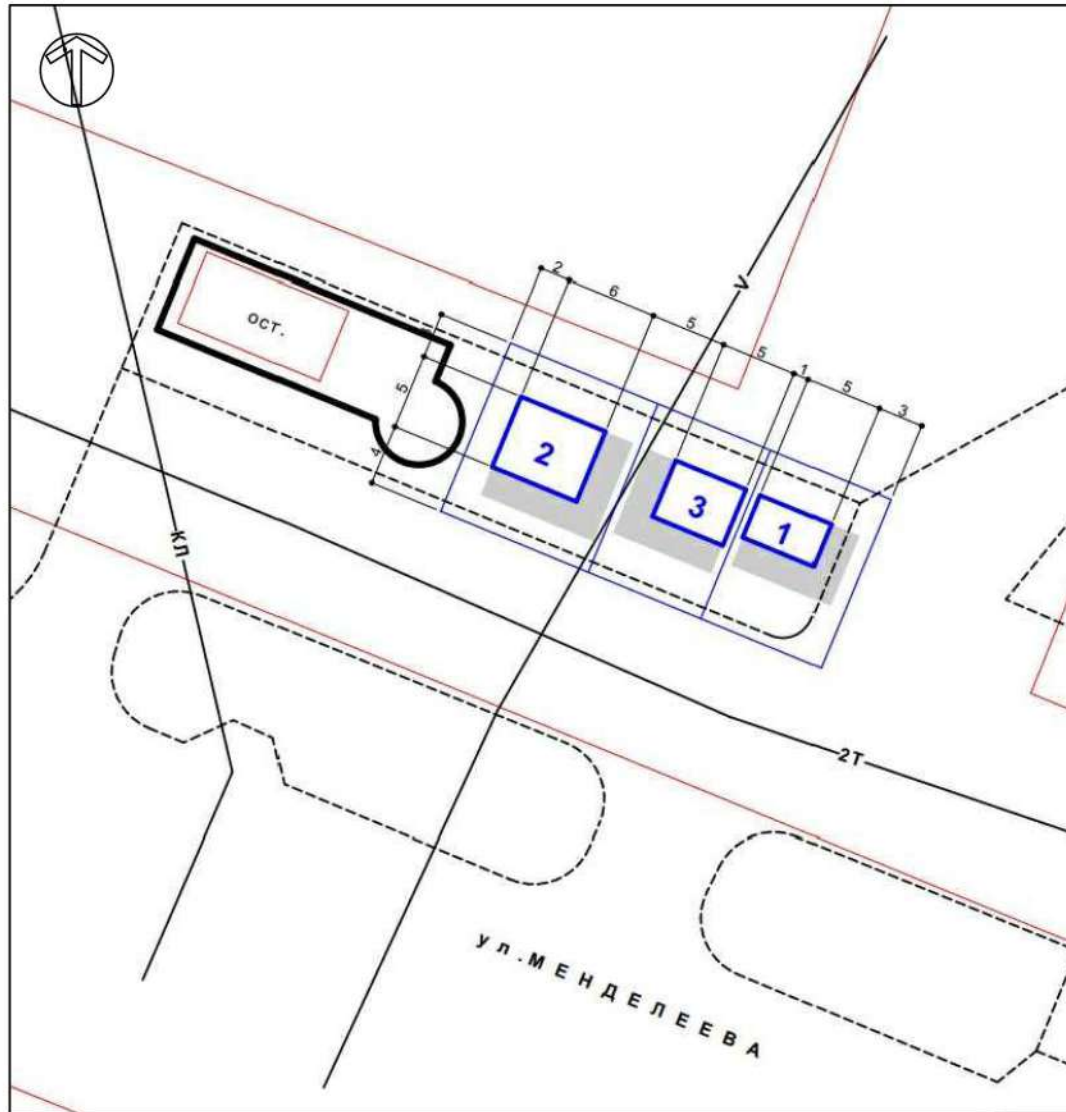
Схема размещения нестационарных торговых
объектов на территории Переславль-
Ярославской области
(графическая часть)

	граница установки НТО
	граница благоустройства НТО
	витрина НТО
	здания, сооружения
	границы земельных участков

Схема размещения нестационарных торговых объектов (далее - схема НТО) - схема, определяющая типы, виды и места размещения нестационарных торговых объектов на земельных участках, в зданиях, строениях, сооружениях, находящихся в государственной или муниципальной собственности.

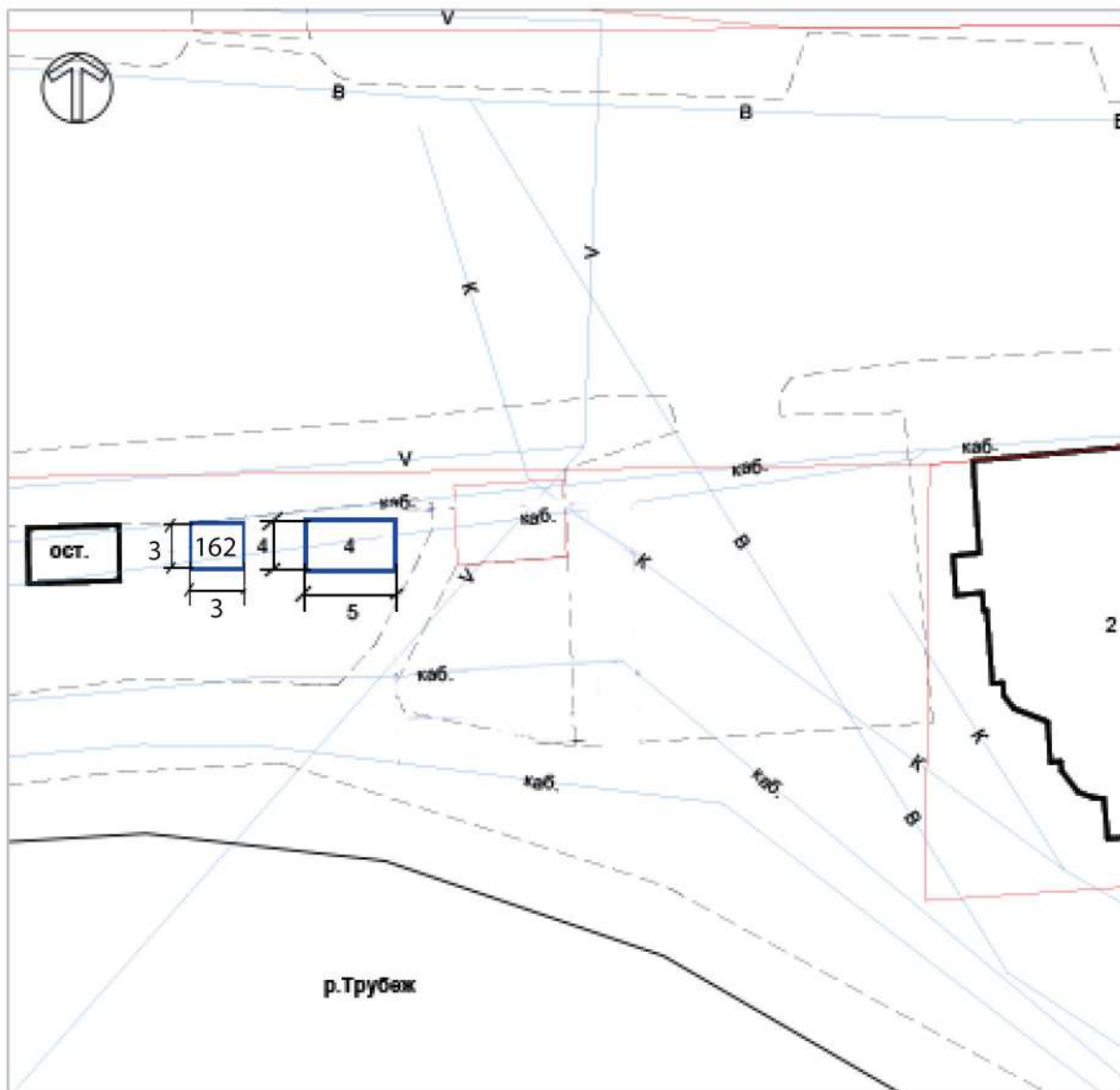
Внешний вид нестационарных торговых объектов должен соответствовать Схеме размещения НТО, Паспорту размещения нестационарного объекта, согласованному Управлением архитектуры и градостроительства Администрации Переславль-Залесского муниципального округа, иным муниципальным правовым актам, градостроительным, строительным, архитектурным, пожарным, санитарным нормам, правилам и нормативам.

СХЕМА расположения НТО № 1, 2, 3
г.Переславль-Залесский, ул.Менделеева, возле д.25
М 1:300



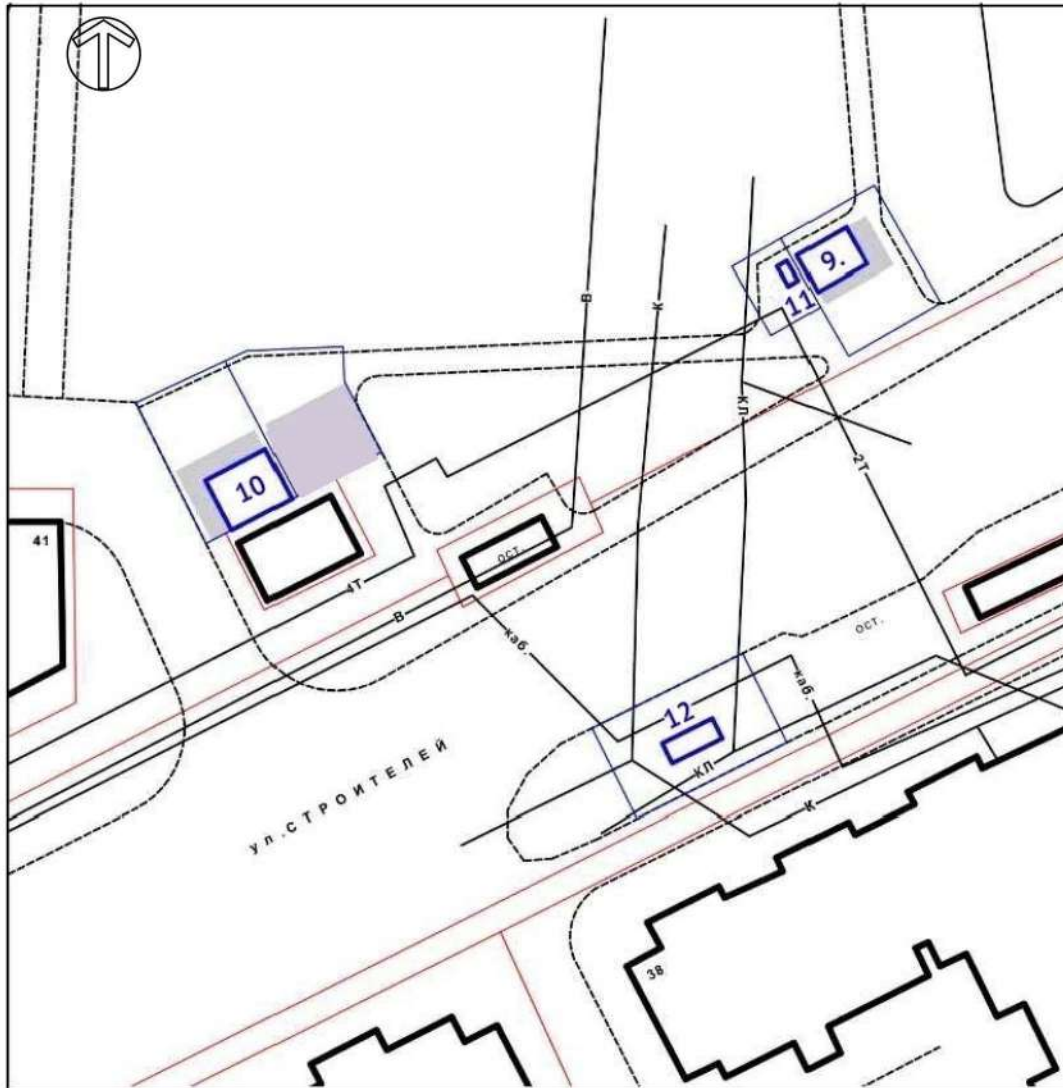
1	Тип Площадь, м² Специализация	киоск 15 газетно-журнальная продукция, проездные билеты, прием платежей
2	Тип Площадь, м² Специализация	торговый павильон 30 услуги общественного питания
3	Тип Площадь, м² Специализация	торговый павильон 20 непродовольственные товары

**СХЕМА расположения НТО № 4,162
г.Переславль-Залесский, ул.Свободы, возле д.2
М 1:300**



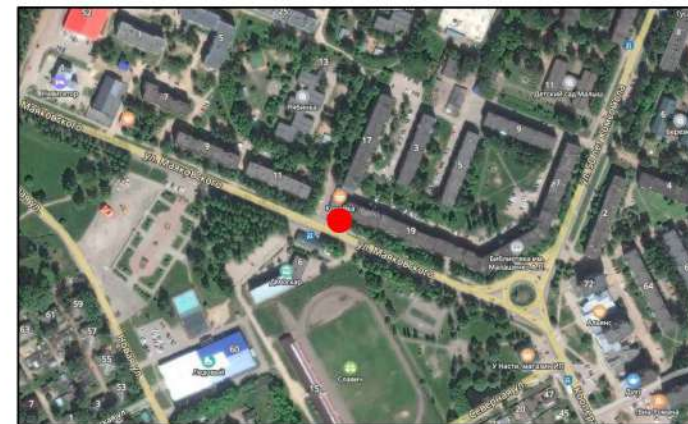
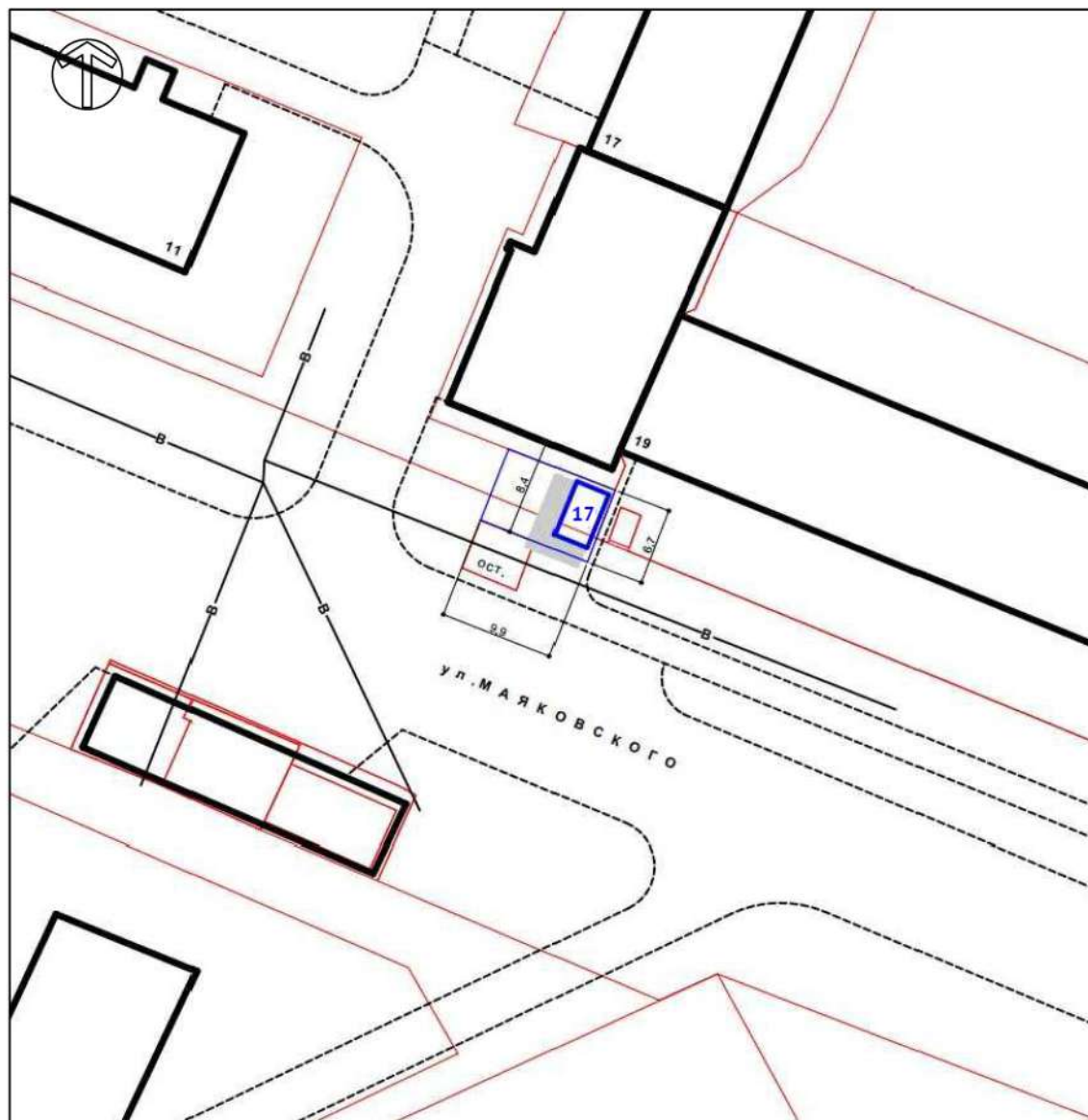
- | | | |
|-----|---|---|
| 4 | Тип
Площадь, м²
Специализация | торговый павильон
20
услуги общественного питания |
| 162 | Тип
Площадь, м²
Специализация | киоск
9
услуги общественного питания |

**СХЕМА расположения НТО №9, 10, 11, 12
г.Переславль-Залесский, ул.Строителей, возле д.41 и д.38
М 1:400**



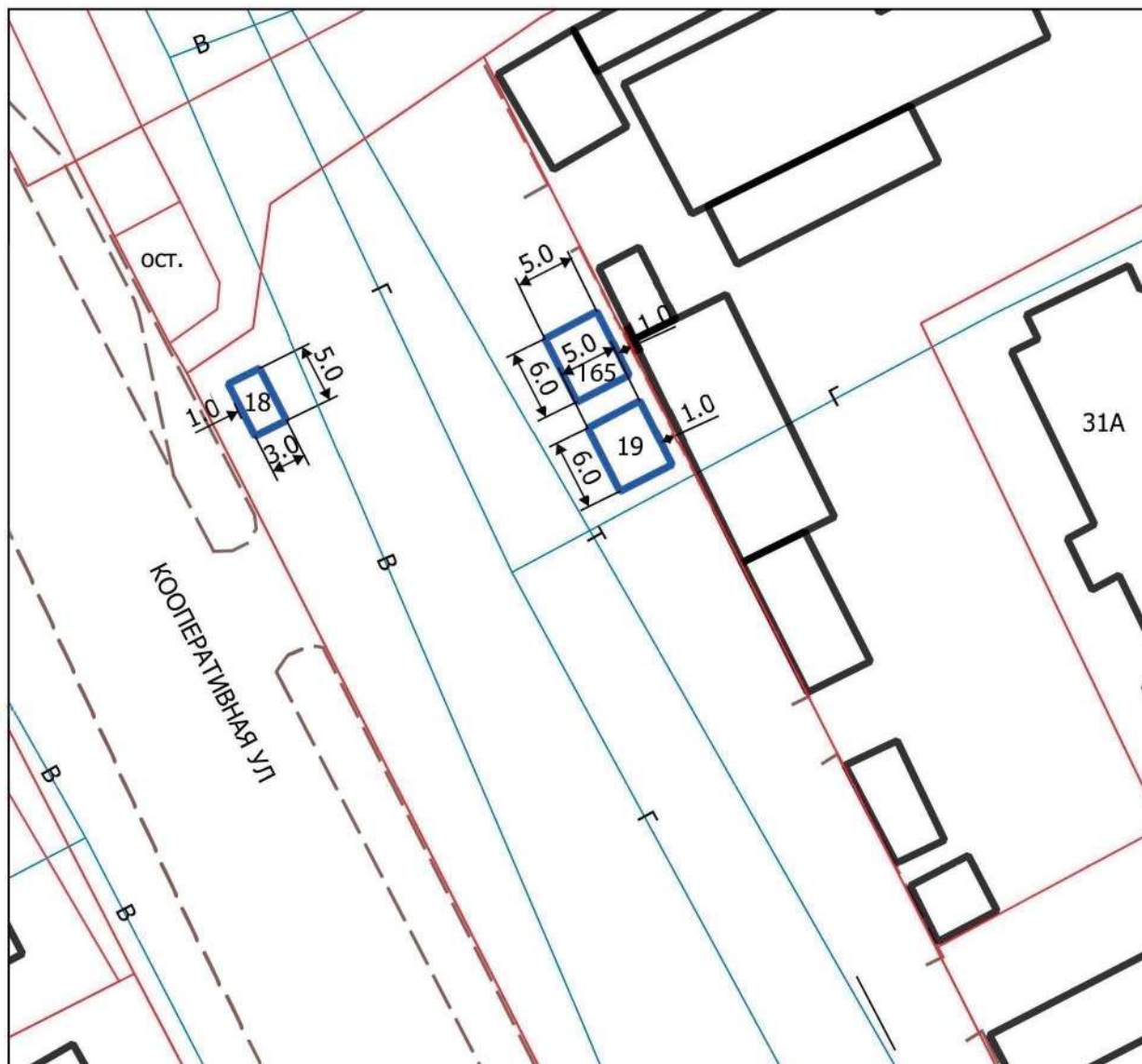
9	Тип	торговый автомат
	Площадь, м ²	2
	Специализация	реализация продукции в торговых автоматах
10	Тип	торговый павильон
	Площадь, м ²	50
	Специализация	продовольственные товары (без реализации табачных изделий)
11	Тип	автоцистерна
	Площадь, м ²	2
	Специализация	продовольственные товары
12	Тип	бахчевой развал, елочный базар
	Площадь, м ²	20
	Специализация	сезонные бахчевые культуры, натуральные хвойные деревья

СХЕМА расположения НТО № 17
г.Переславль-Залесский, ул.Маяковского, возле д.19
М 1:400



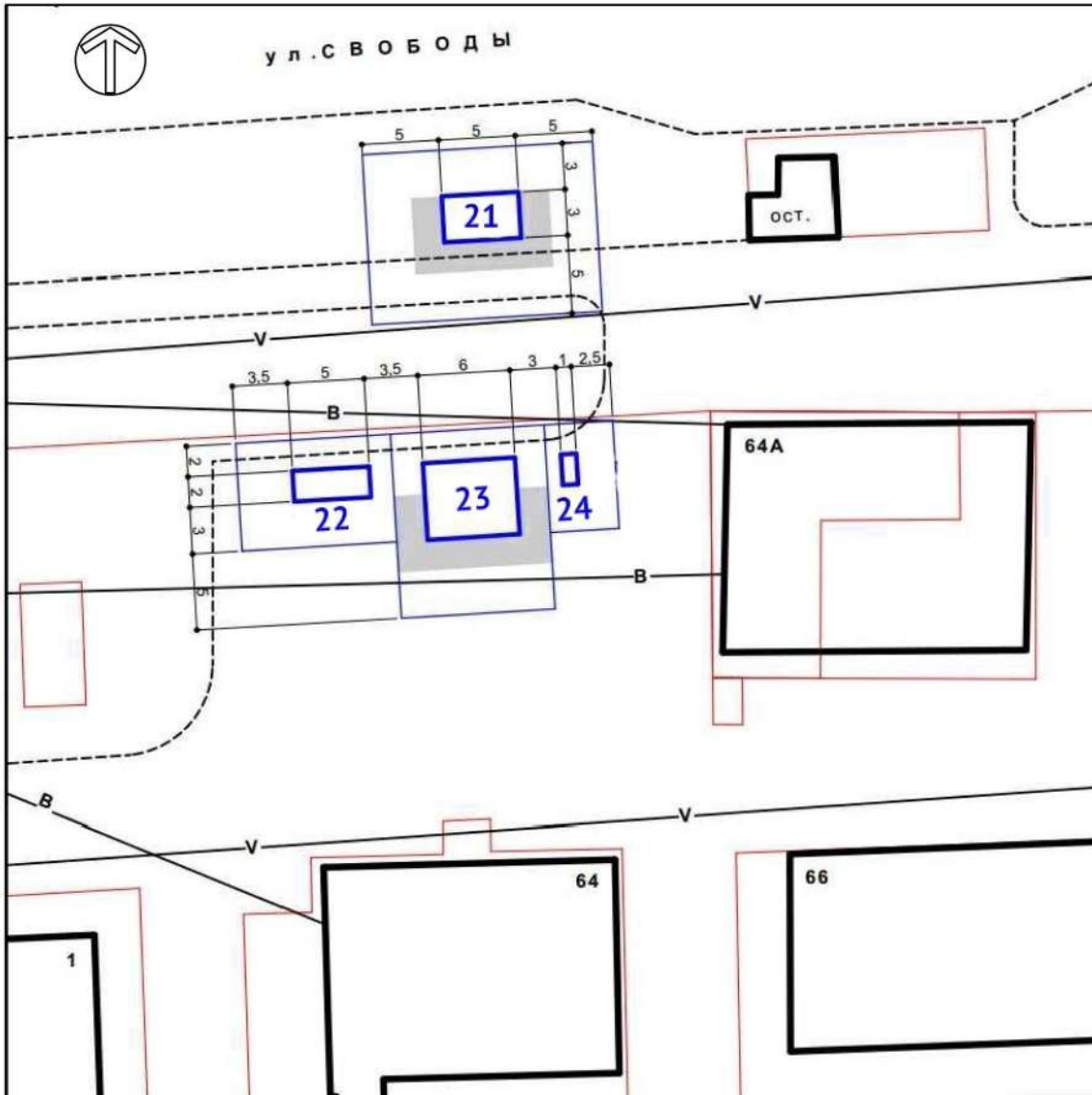
17	Тип	киоск
	Площадь, м ²	15
	Специализация	газетно-журнальная продукция, проездные билеты, прием платежей

**СХЕМА расположения НТО №18, 19, 165
г. Переславль-Залесский, ул. Строителей, возле д. 31А
М 1:600**



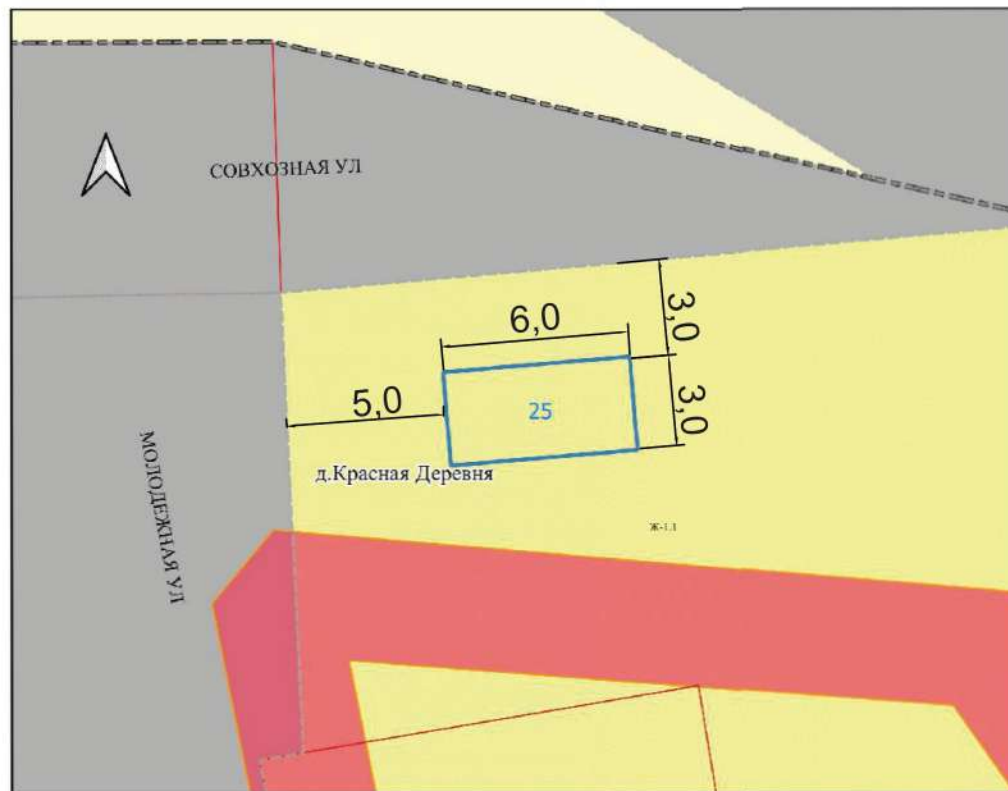
18	Тип	киоск
	Площадь, м2	15
	Специализация	газетно-журнальная продукция, проездные билеты, прием платежей
19	Тип	торговый павильон
	Площадь, м2	30
	Специализация	продовольственные товары
165	Тип	торговый павильон
	Площадь, м2	30
	Специализация	продовольственные товары

СХЕМА расположения НТО № 21, 22, 23, 24
г.Переславль-Залесский, ул.Свободы, возле д.64А
М 1:300



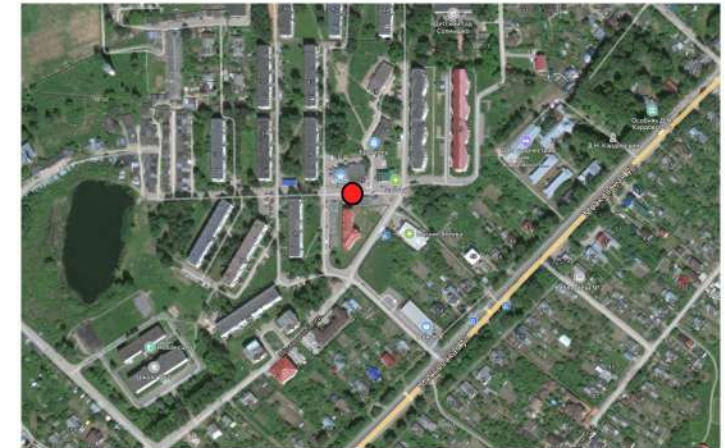
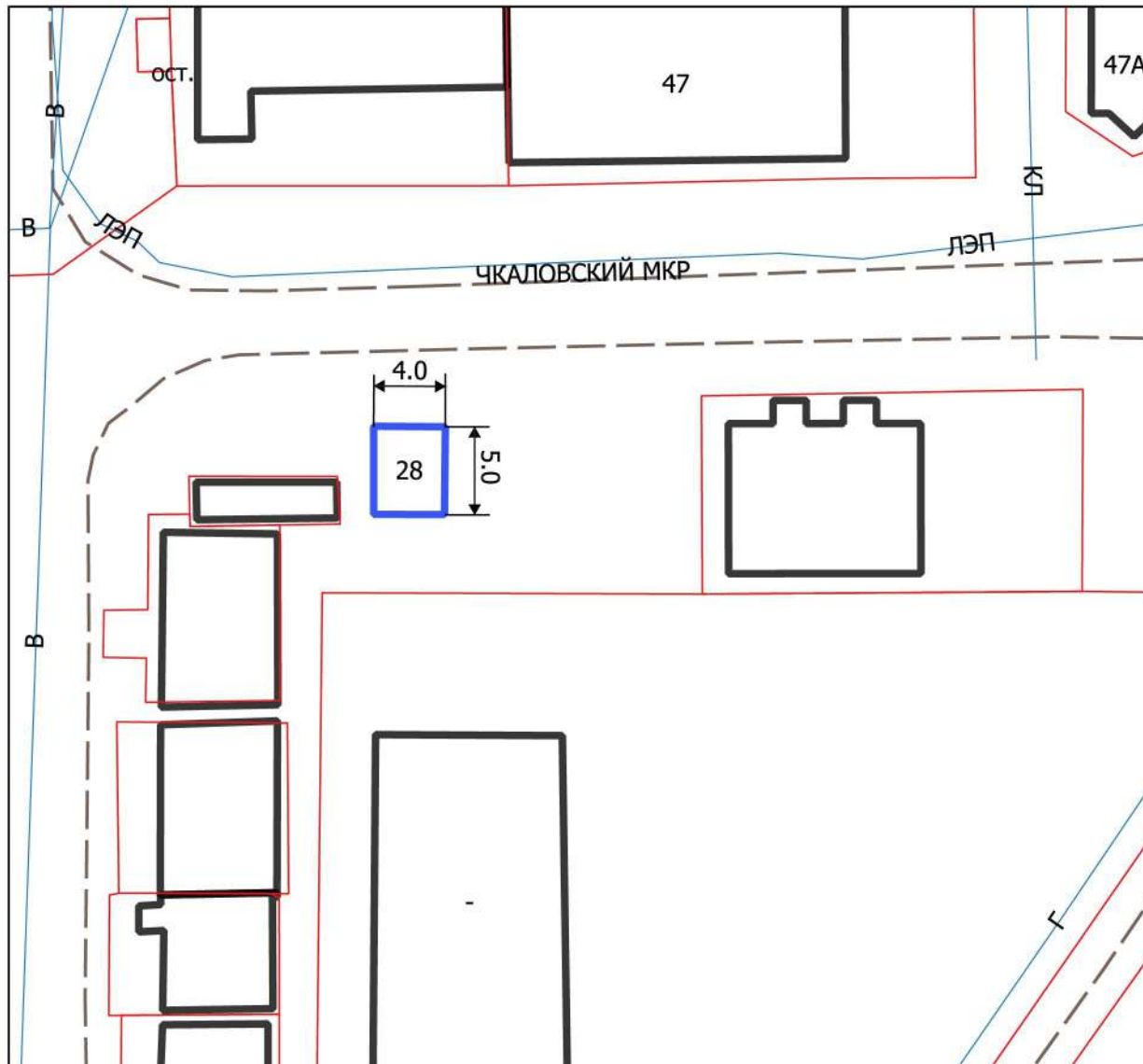
- | | | |
|-----------|---|--|
| 21 | Тип
Площадь, м ²
Специализация | киоск
15
газетно-журнальная продукция, проездные билеты,
прием платежей |
| 22 | Тип
Площадь, м ²
Специализация | бахчевой развал, елочный базар
20
сезонные бахчевые культуры, натуральные
хвойные деревья |
| 23 | Тип
Площадь, м ²
Специализация | торговый павильон
30
продовольственные товары (без реализации табачных
изделий) |
| 24 | Тип
Площадь, м ²
Специализация | автоцистерна
2
продовольственные товары |

СХЕМА расположения НТО №25
Троицкий сельский округ, деревня Красная Деревня,
улица Молодежная, возле дома 16
масштаб 1:500



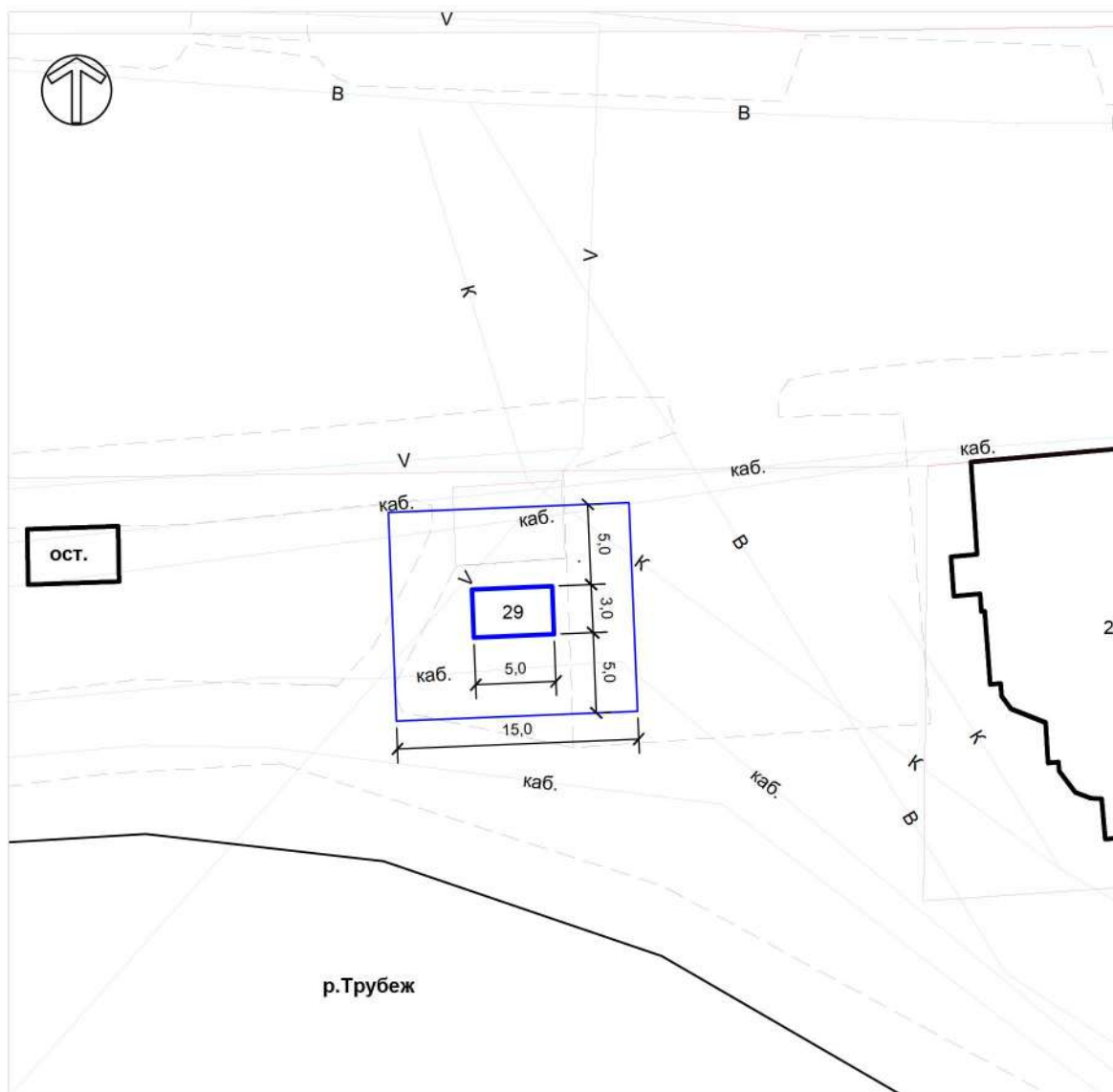
25	Тип	торговый павильон
	Площадь, м2	18
	Специализация	продовольственные товары

СХЕМА расположения НТО №28
г. Переславль-Залесский, мкр. Чкаловский, напротив д.47
М 1:400



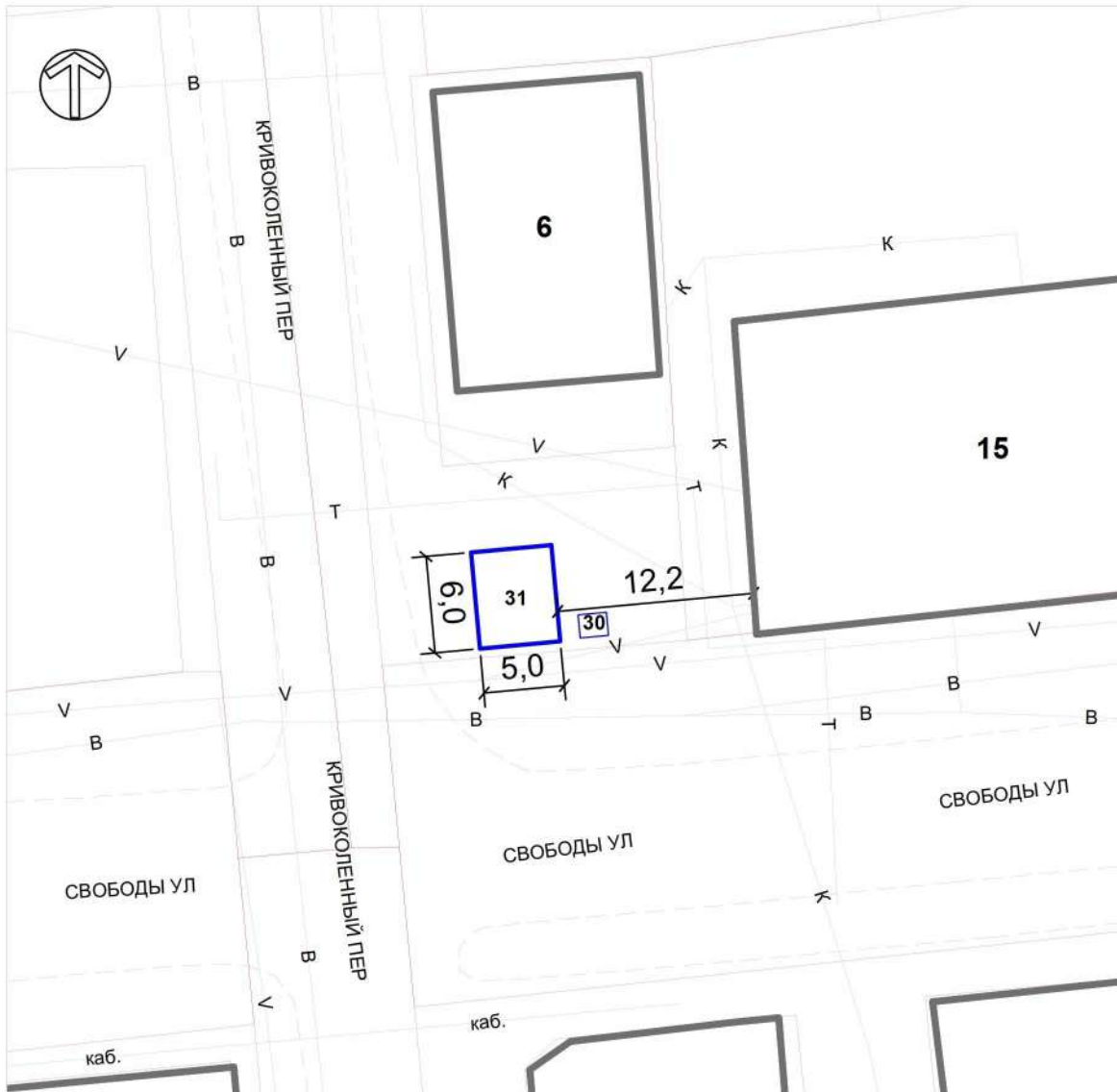
28	Тип	торговый автофургон
	Площадь, м2	20
	Специализация	продовольственные товары (без реализации табачных изделий)

СХЕМА расположения НТО №29
г.Переславль-Залесский, ул.Свободы, возле д.2
М 1:300



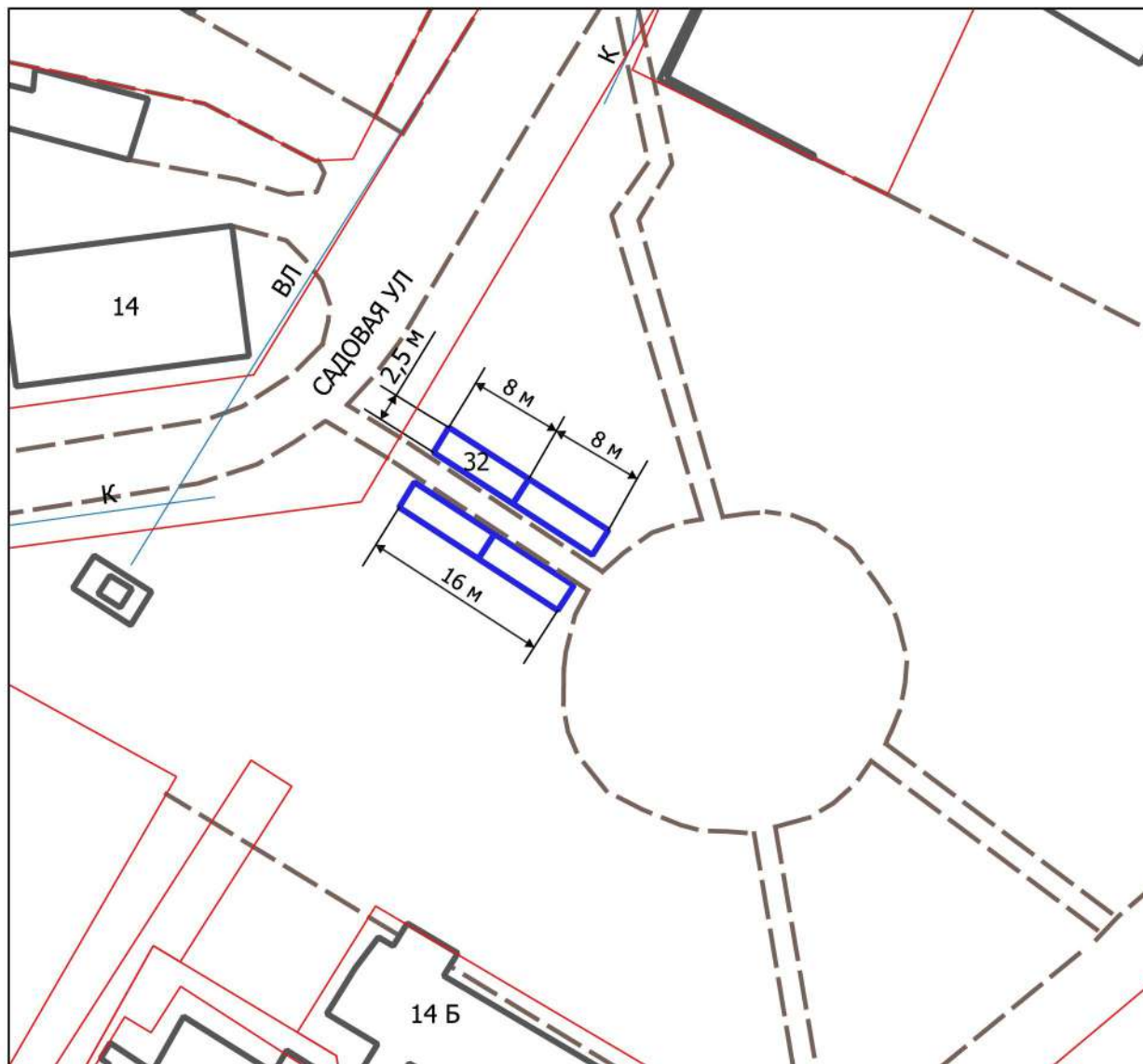
29	Тип	киоск
	Площадь, м²	15
	Специализация	газетно-журнальная продукция, проездные билеты, прием платежей

**СХЕМА расположения НТО №30,31
г.Переславль-Залесский, ул.Свободы, возле д.15
М 1:300**



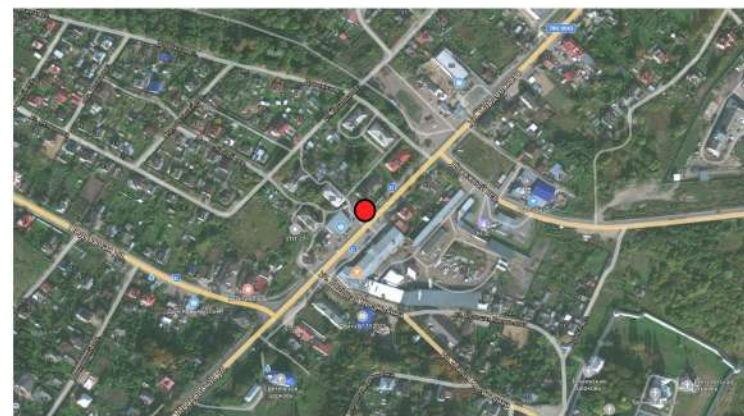
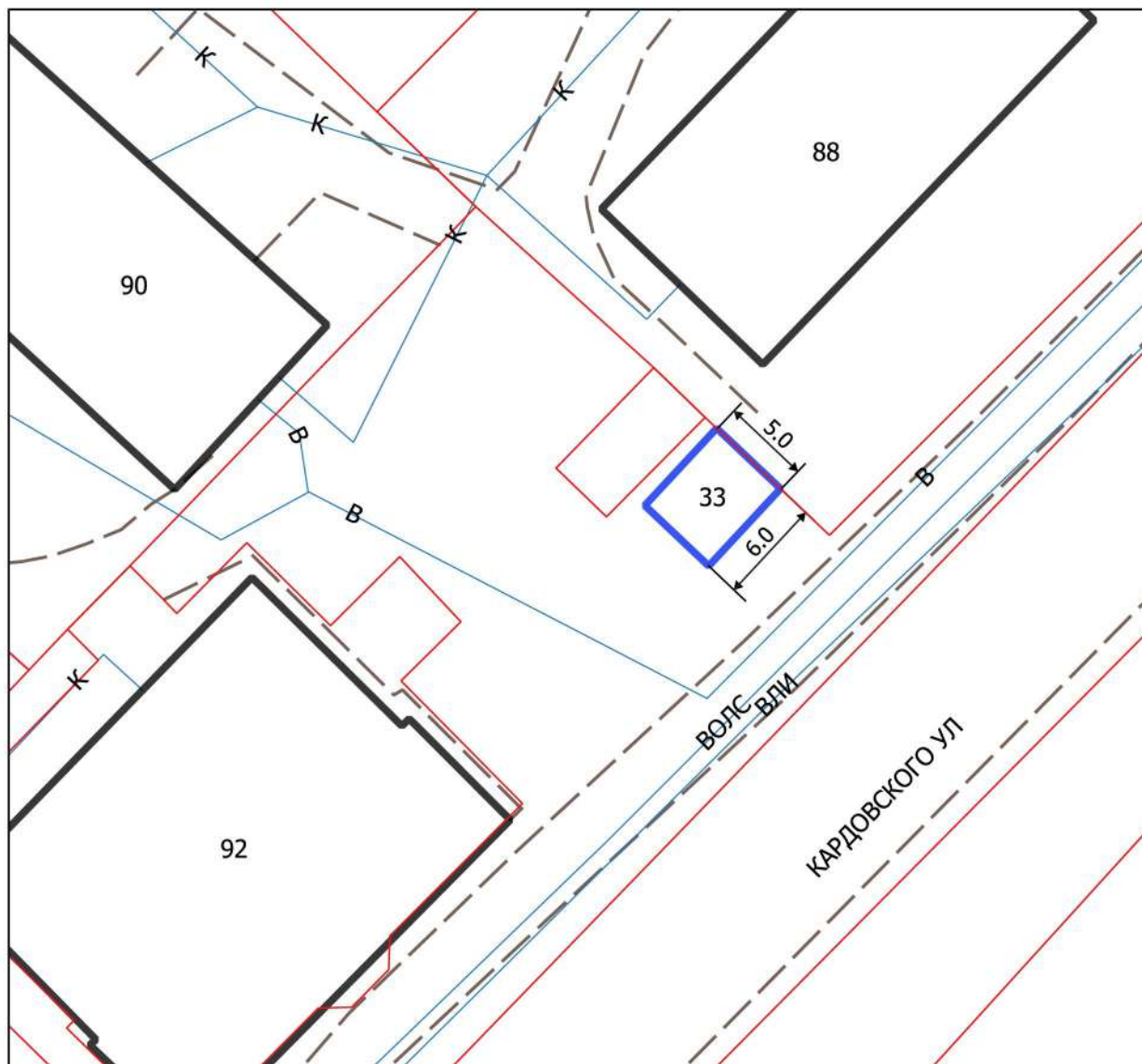
- | | |
|---|--|
| <p>30 Тип
Площадь, м²
Специализация</p> | <p>автоцистерна
2
продовольственные товары</p> |
| <p>31 Тип
Площадь, м²
Специализация</p> | <p>торговый павильон
30
продовольственные товары</p> |

СХЕМА расположения НТО №32
г. Переславль-Залесский, ул. Садовая, возле д. 14
М 1:600



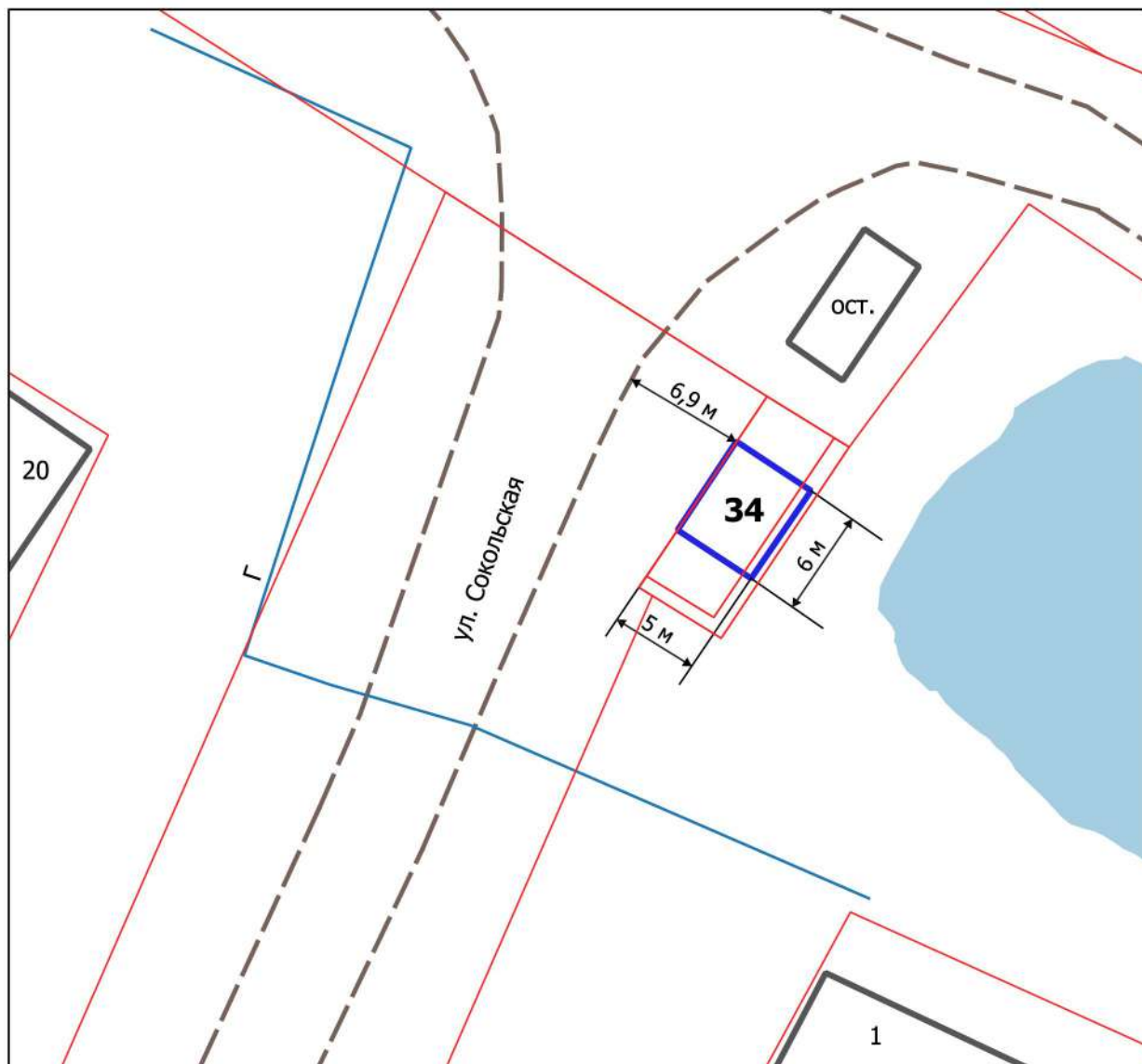
32	Тип	торговая галерея
	Площадь, м2	80
	Специализация	торговля сувенирами и изделиями народных промыслов

СХЕМА расположения НТО №33
г. Переславль-Залесский, ул. Кардовского, возле д. 88
М 1:400



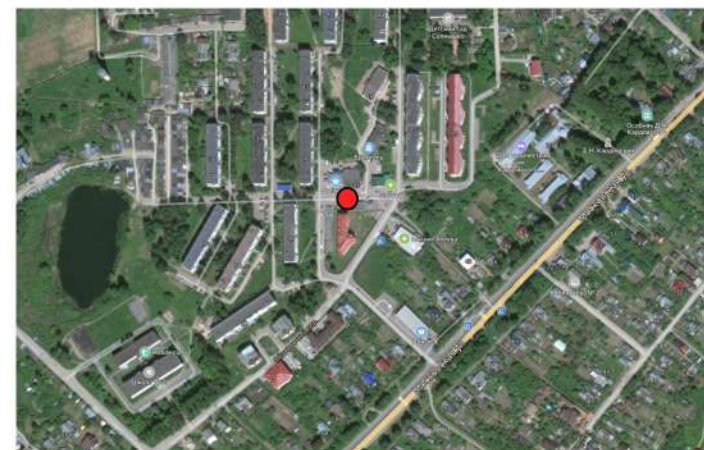
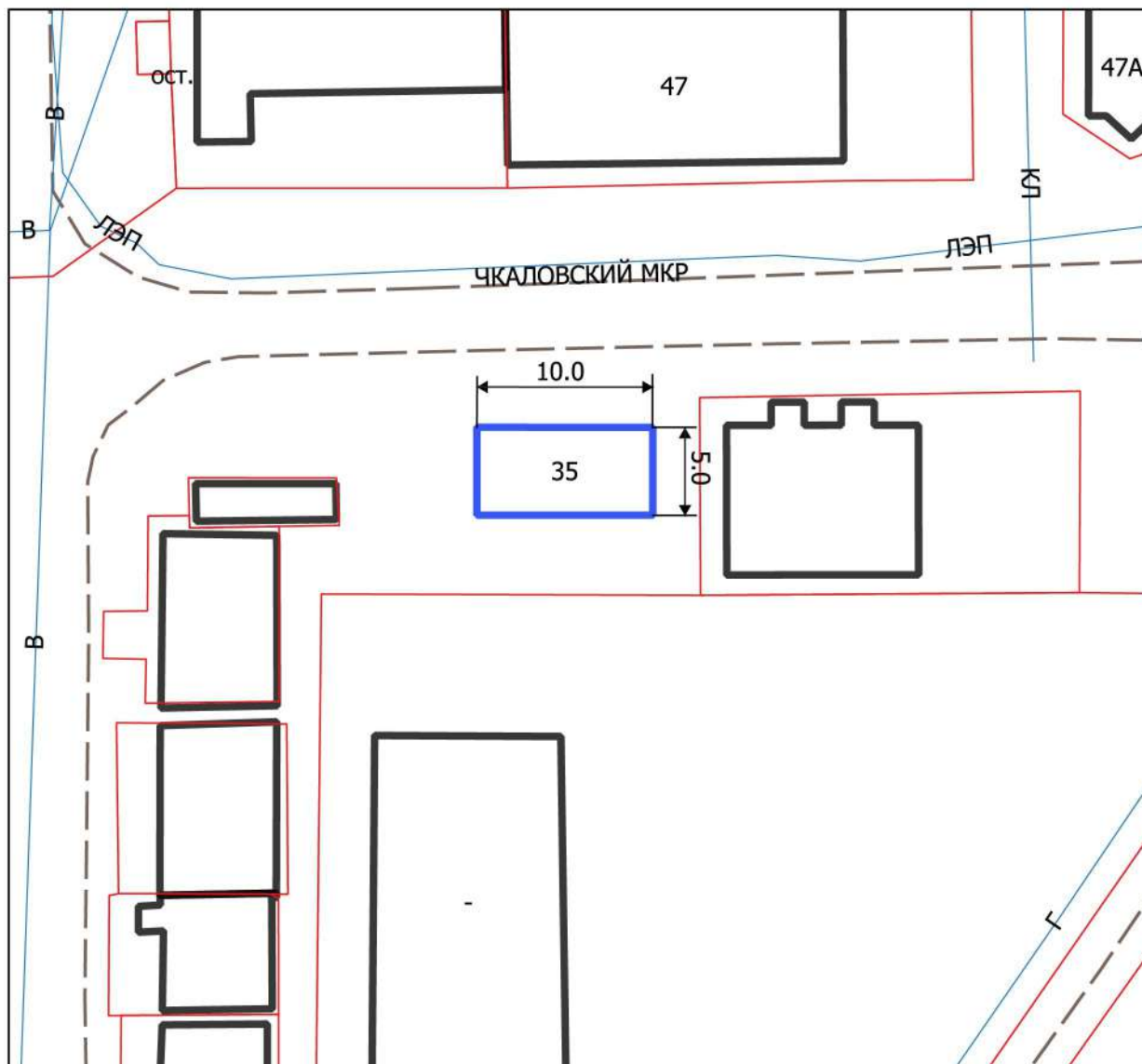
33	Тип	торговый павильон
	Площадь, м2	30
	Специализация	услуги общественного питания

СХЕМА расположения НТО №34
г. Переславль-Залесский, ул. Сокольская, возле д. 1
М 1:400



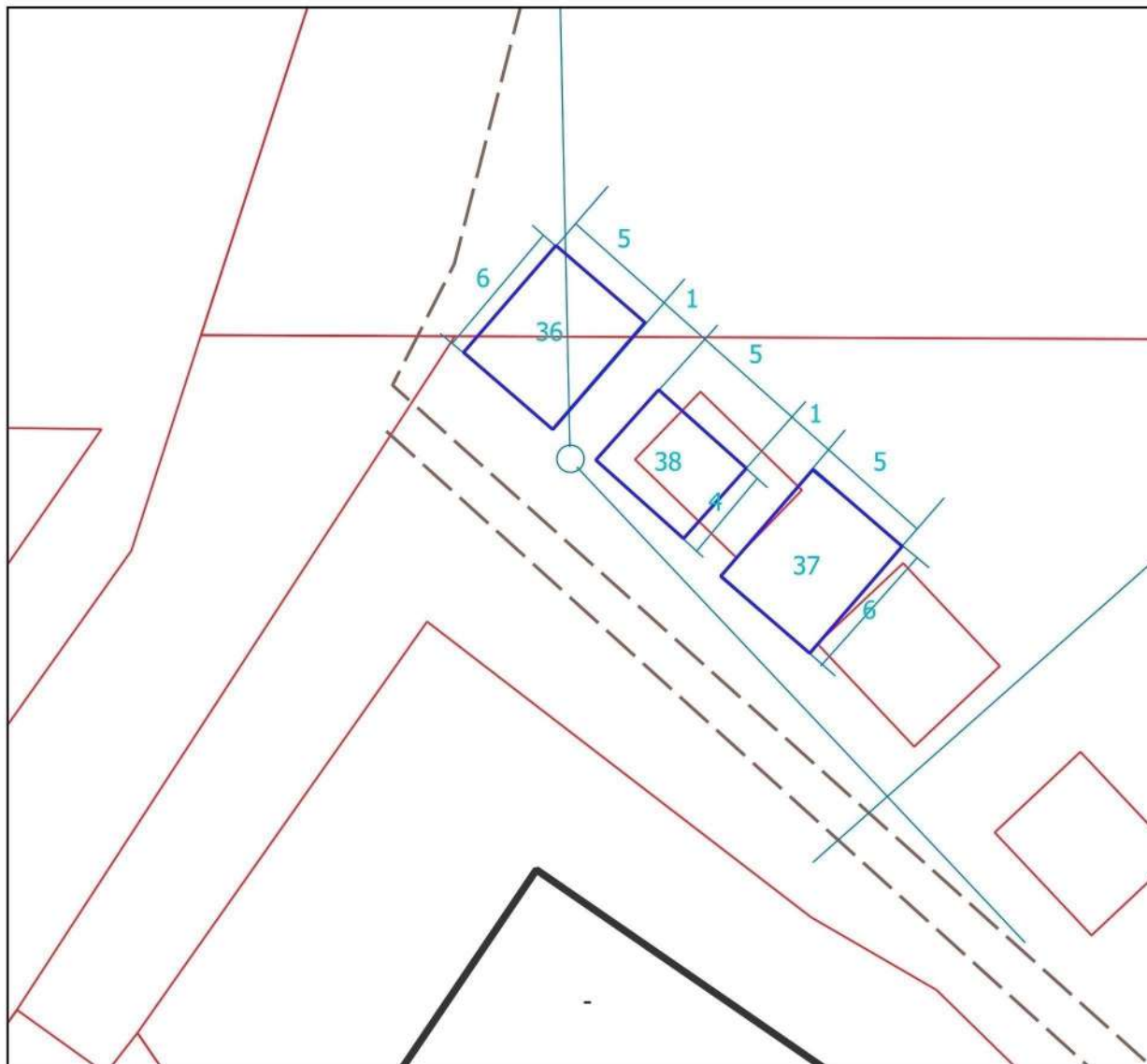
34	Тип	торговый павильон
	Площадь, м2	30
	Специализация	продовольственные товары

СХЕМА расположения НТО №35
г. Переславль-Залесский, мкр. Чкаловский, напротив д.47
М 1:400



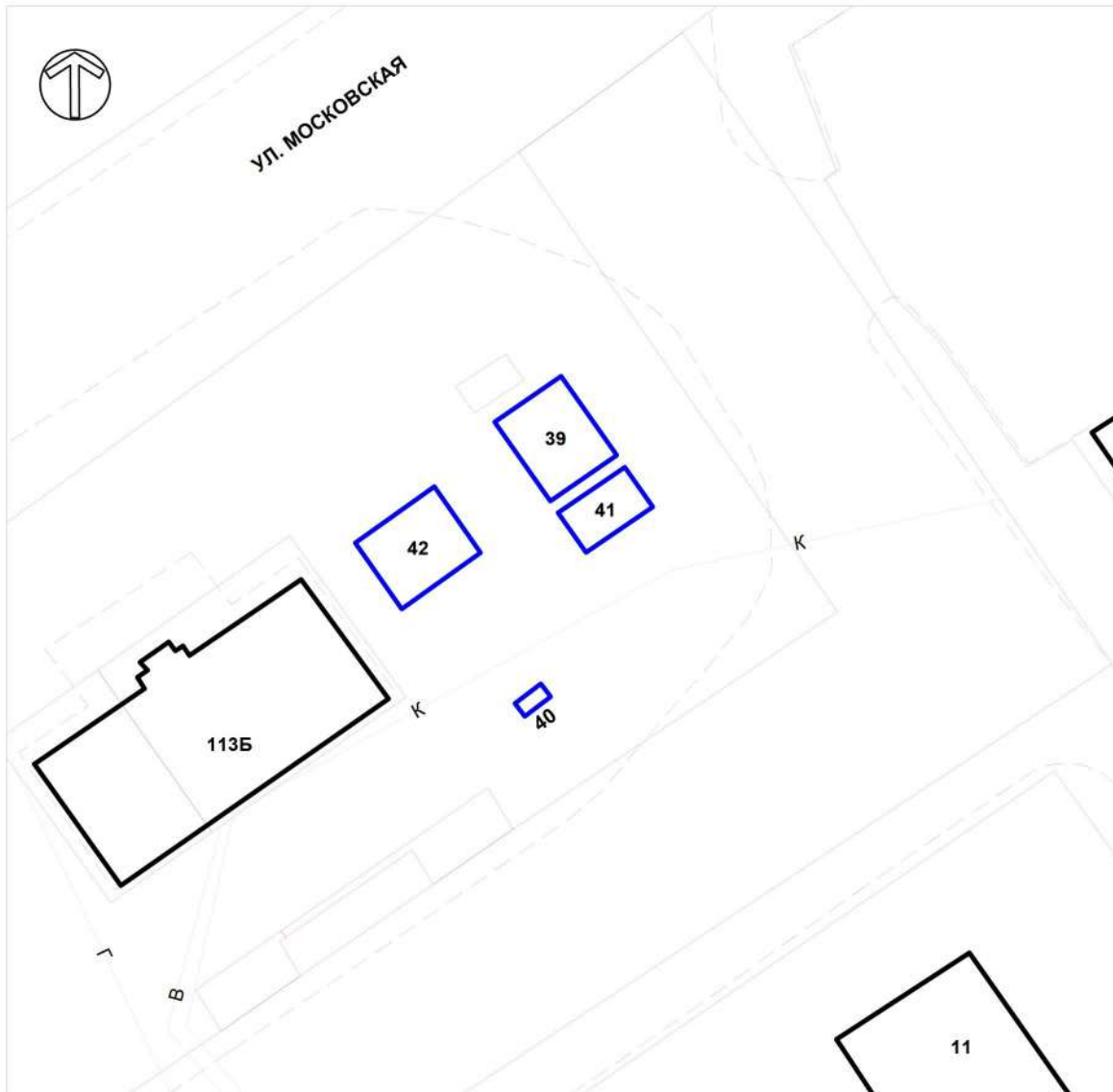
35	Тип	торговый павильон
	Площадь, м2	50
	Специализация	продовольственные товары

СХЕМА расположения НТО №36,37,38
г. Переславль-Залесский, мкр. Чкаловский, напротив д.47А
М 1:300



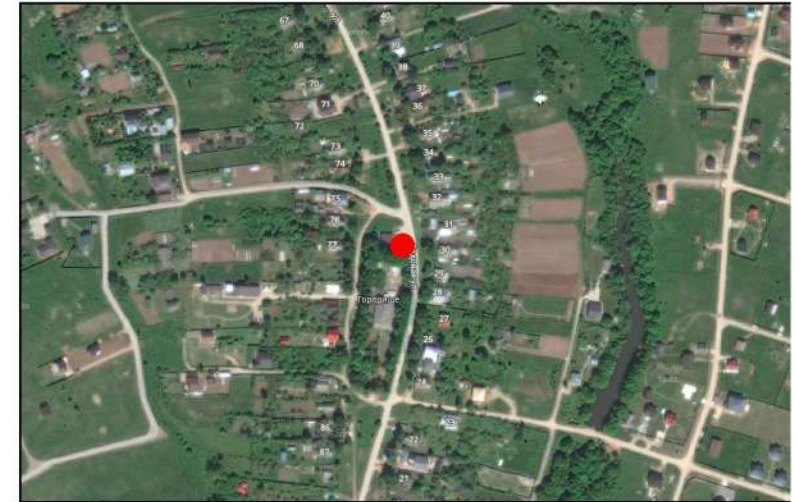
- | | | |
|-----------|----------------------|--|
| 36 | Тип | торговый павильон |
| | Площадь, м2 | 30 |
| | Специализация | продовольственные товары |
| 37 | Тип | торговый павильон |
| | Площадь, м2 | 30 |
| | Специализация | продовольственные товары (без реализации табачных изделий) |
| 38 | Тип | торговый павильон |
| | Площадь, м2 | 20 |
| | Специализация | непродовольственные товары |

**СХЕМА расположения НТО № 39, 40, 41, 42
г. Переславль-Залесский, ул. Московская, возле д. 113Б
М 1:300**



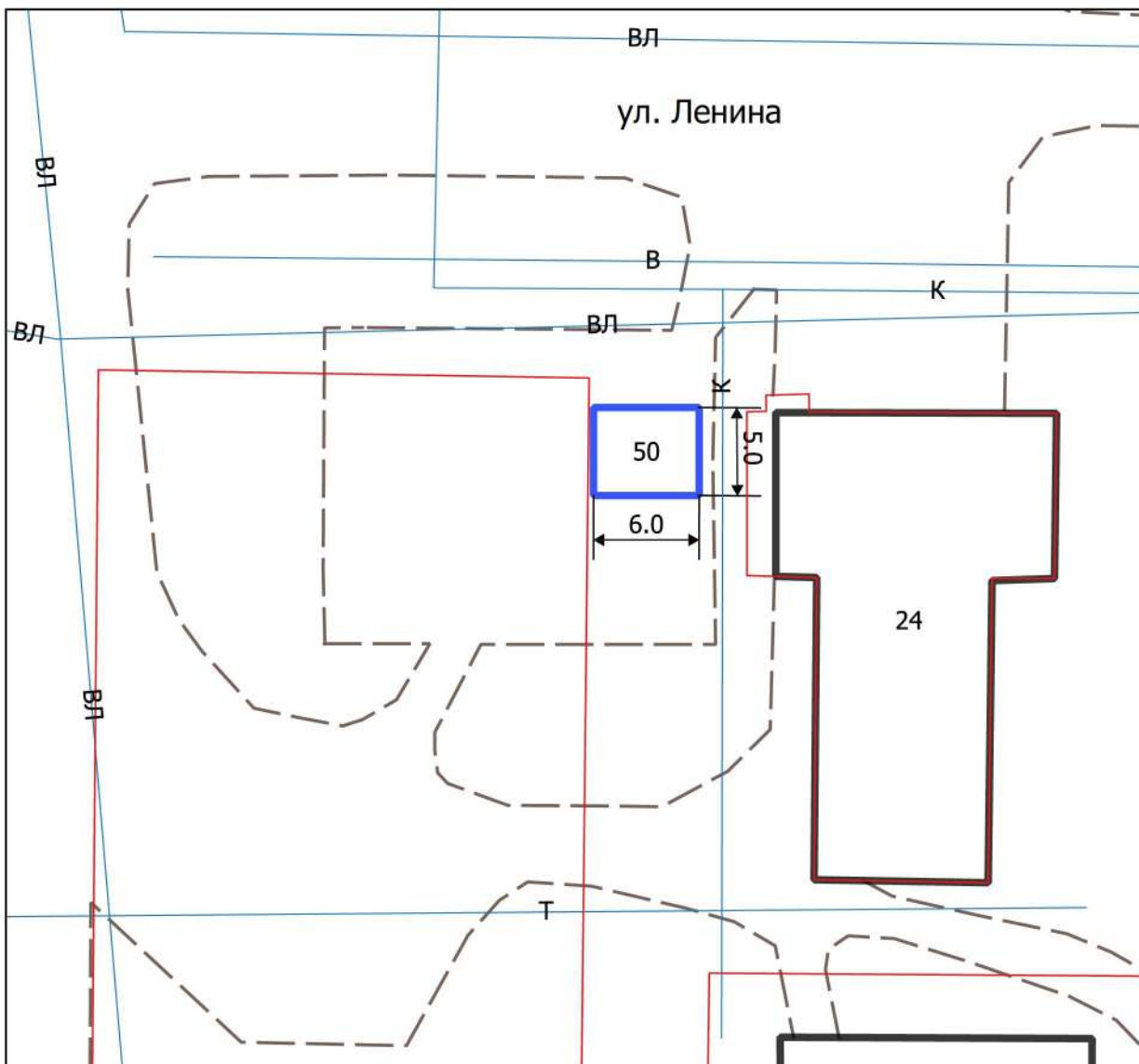
39	Тип	торговый павильон
	Площадь, м²	30
	Специализация	продукция общественного питания (с реализацией алкогольной продукции)
40	Тип	автоцистерна
	Площадь, м²	2
	Специализация	продовольственные товары
41	Тип	киоск
	Площадь, м²	15
	Специализация	газетно-журнальная продукция, проездные билеты, прием платежей
42	Тип	торговый павильон
	Площадь, м²	30
	Специализация	прочие (непродовольственные) товары

СХЕМА расположения НТО №43
Троицкий сельский округ, с.Городище,
ул.Садовая, возле д. 103А М 1:500



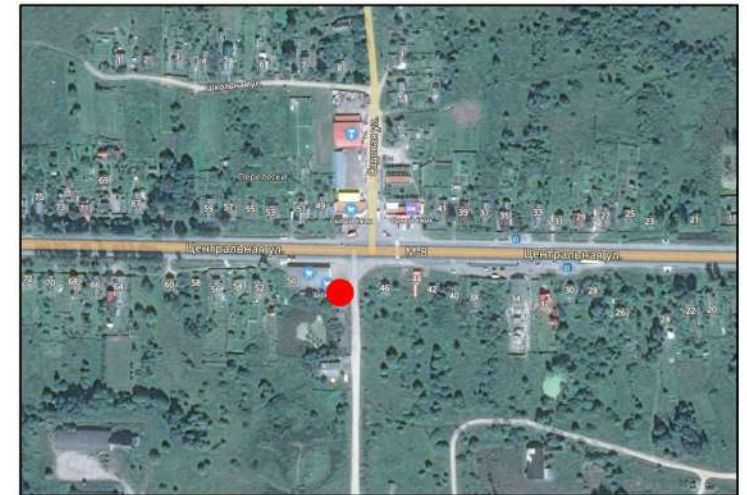
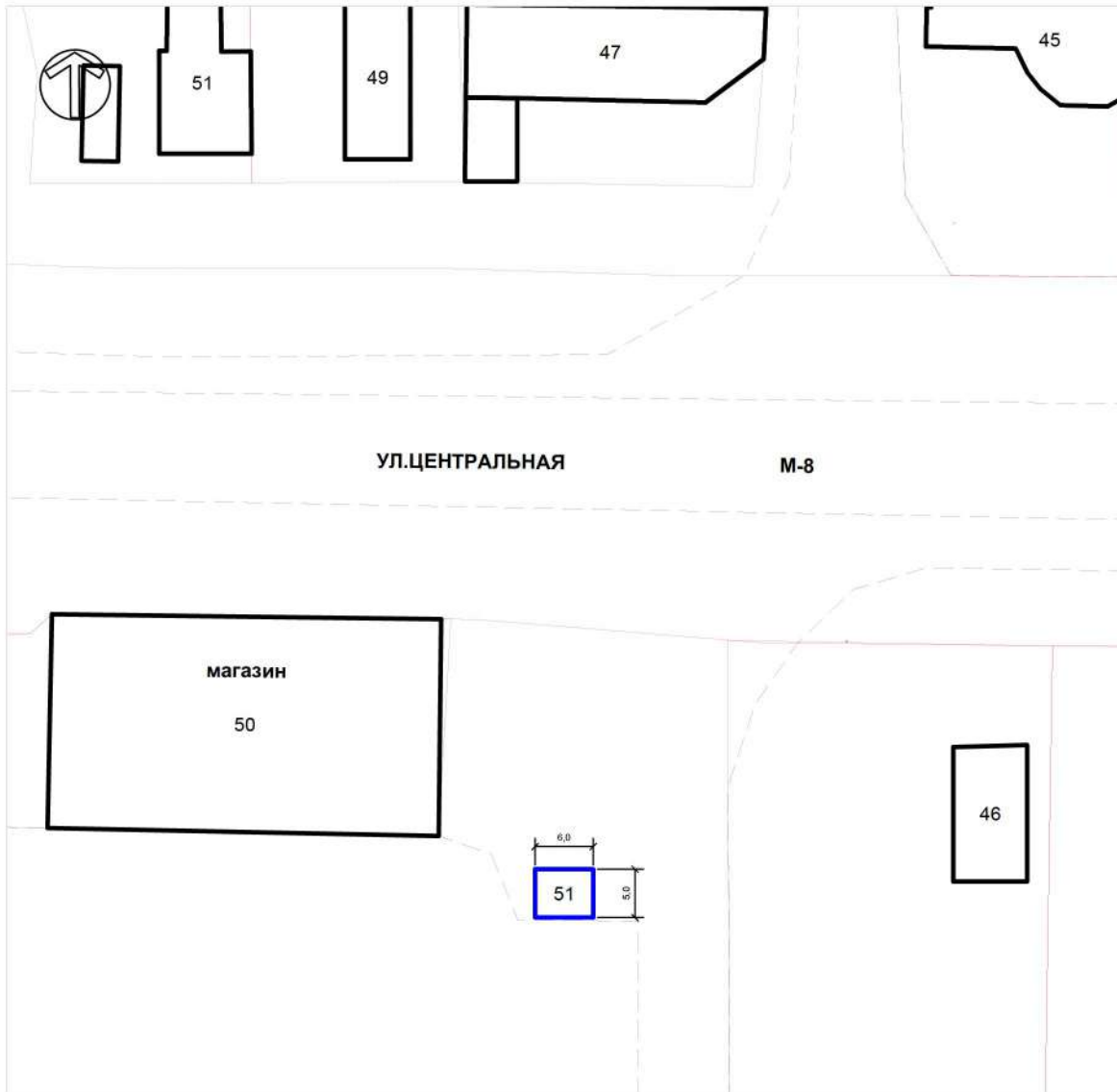
43	Тип	торговый павильон
	Площадь, м ²	30
	Специализация	продовольственные товары (с реализацией табачных изделий)

СХЕМА расположения НТО № 50
Перелесский сельский округ, п. Ивановское, ул. Ленина, возле д. 24
М 1:400



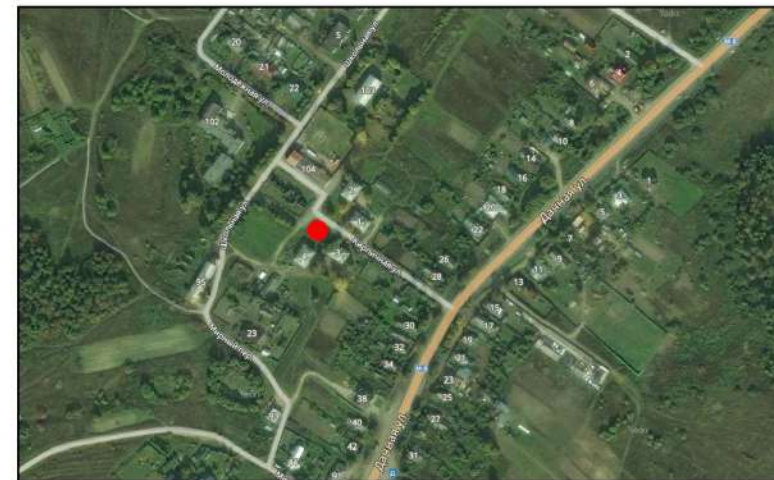
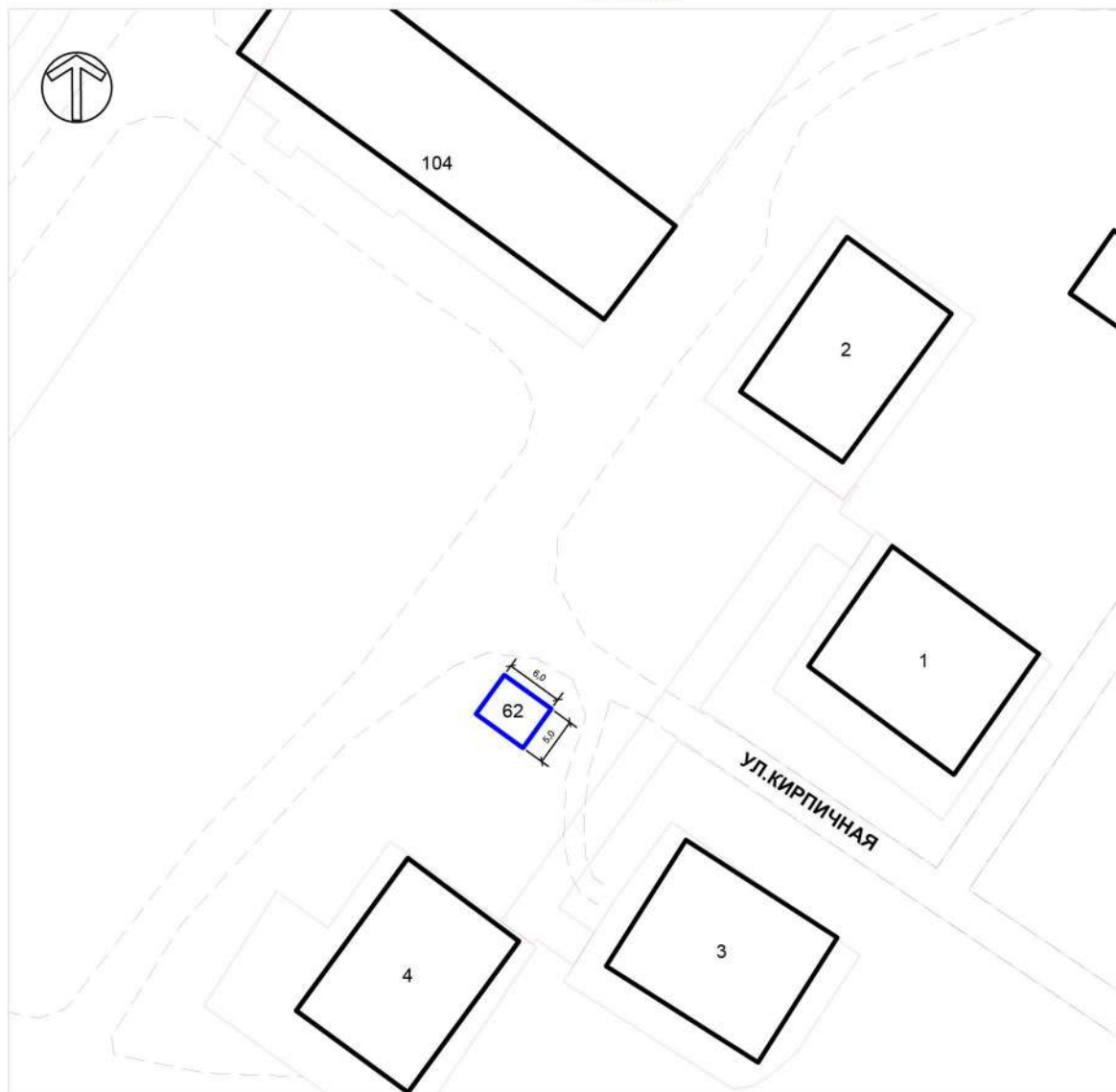
50	Тип	торговый павильон
	Площадь, м2	30
	Специализация	продовольственные товары (без реализации табачных изделий)

СХЕМА расположения НТО №51
Перелеский сельский округ, д.Перелески,
ул.Центральная, возле д. 50
М 1:500



51	Тип	торговый павильон
	Площадь, м²	30
	Специализация	продовольственные товары (без реализации табачных изделий)

СХЕМА расположения НТО №62
Глебовский сельский округ,
с.Новое, ул.Кирпичная, возле д.1
М 1:500



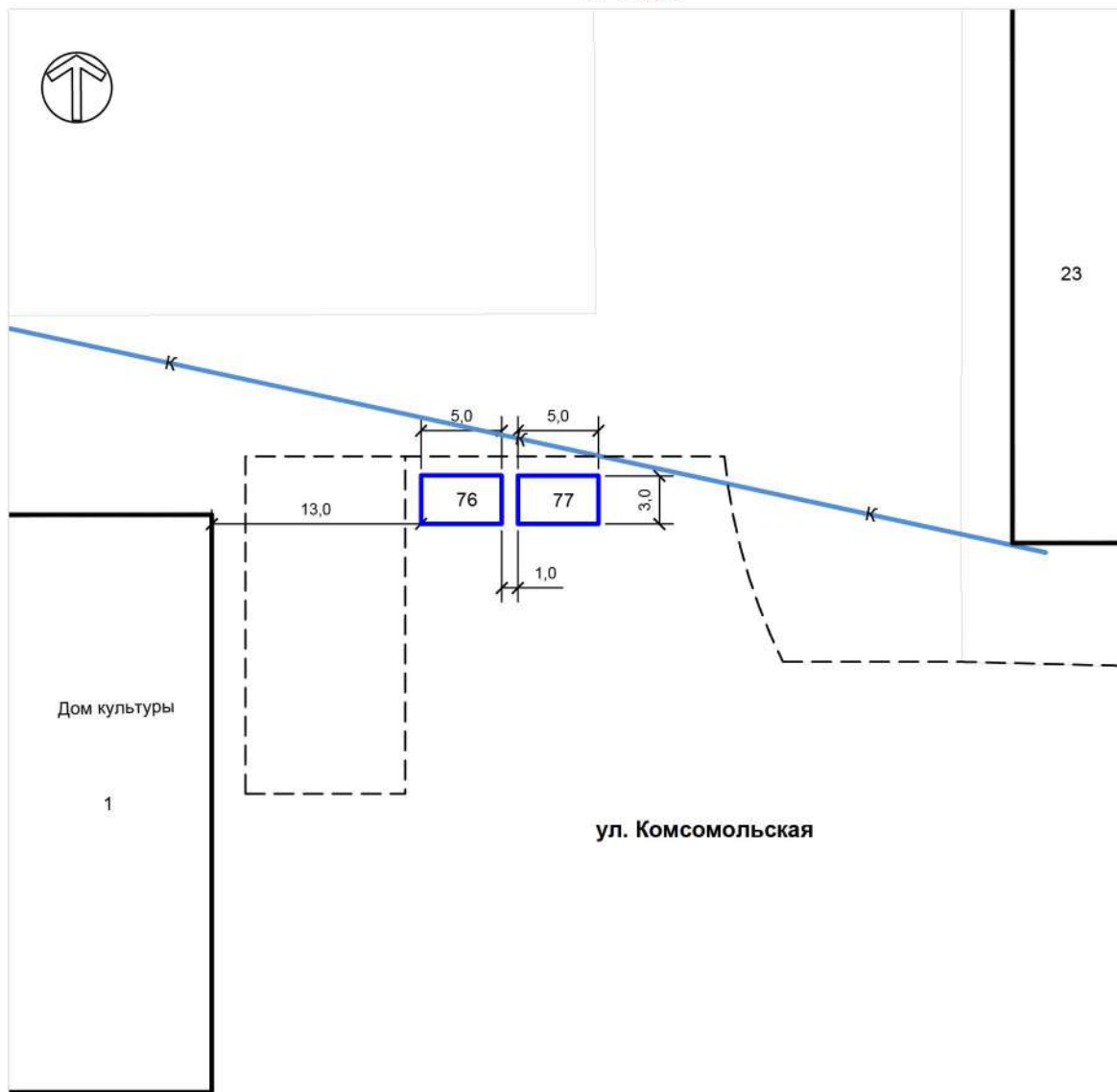
62	Тип	торговый павильон
	Площадь, м ²	30
	Специализация	продовольственные товары (без реализации табачных изделий)

СХЕМА расположения НТО №74, 75
Нагорьевский сельский округ, с. Нагорье, ул. Кооперативная, возле д. 5А
М 1:400



74	Тип	киоск
	Площадь, м2	15
	Специализация	продовольственные товары
75	Тип	торговый павильон
	Площадь, м2	50
	Специализация	продовольственные товары (без реализации табачных изделий)

СХЕМА расположения НТО № 76, 77
Кубринский сельский округ,
с.Кубринск, возле ДК ул. Комсомольская, д.1
М 1:300



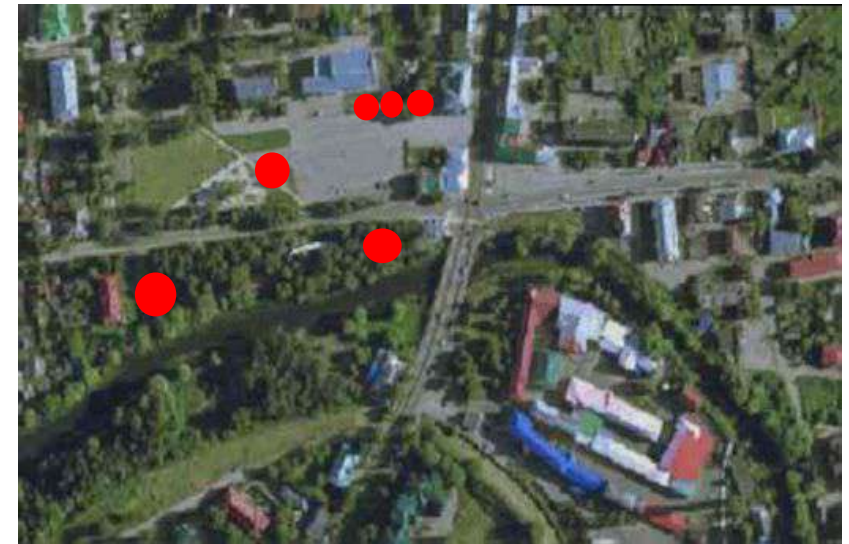
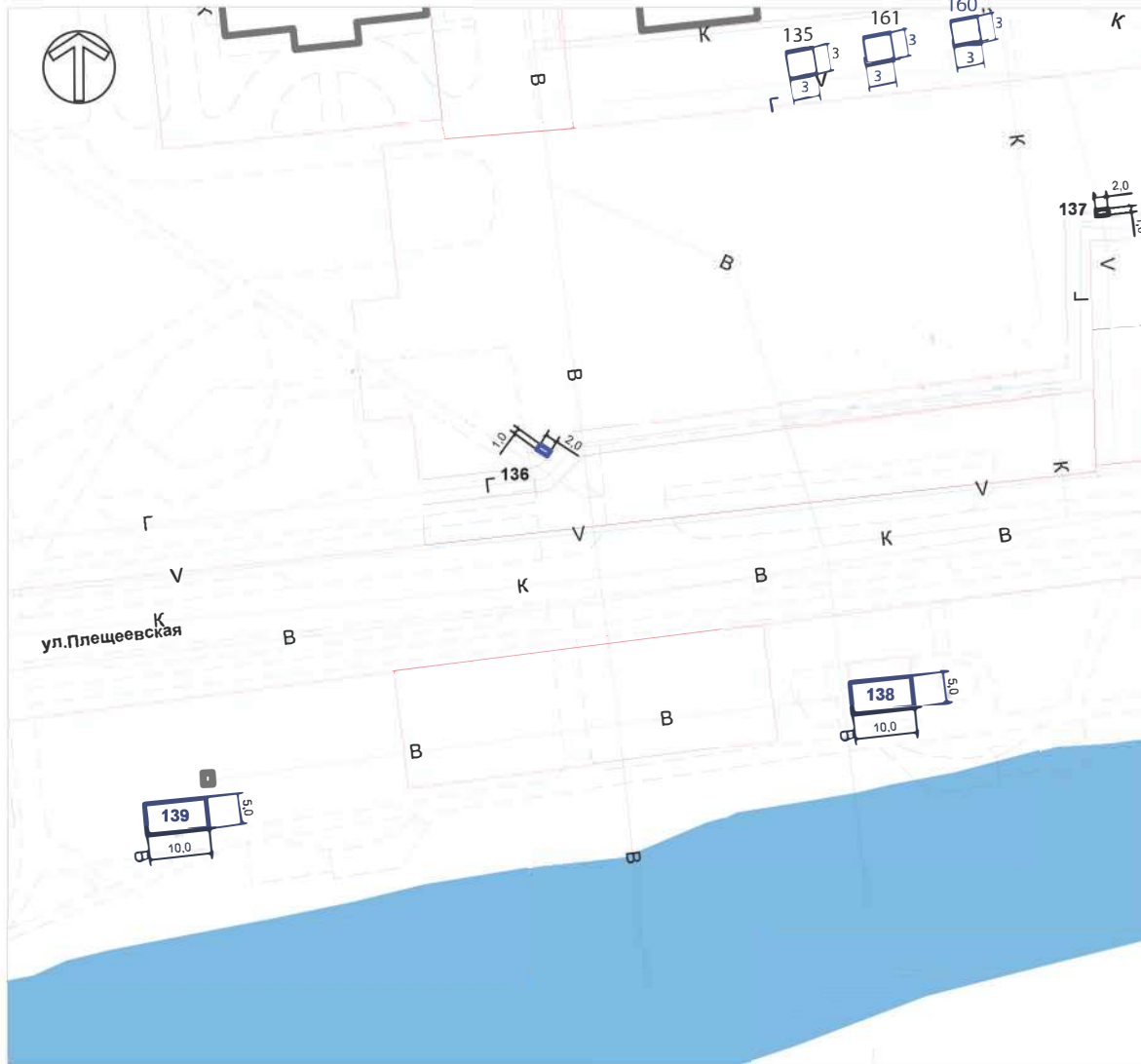
76	Тип	киоск
	Площадь, м²	15
	Специализация	продовольственные товары (без реализации табачных изделий)
77	Тип	киоск
	Площадь, м²	15
	Специализация	прочие (непродовольственные) товары

**СХЕМА расположения НТО № 135,160,161 г.Переславль-Залесский,
Народная площадь, д.12, 136, 137**

.8, №138

г.Переславль-Залесский, ул.Ростовская, возле д.1А

№139 г.Переславль-Залесский, ул.Плещеевская, возле д.1А, М 1:800



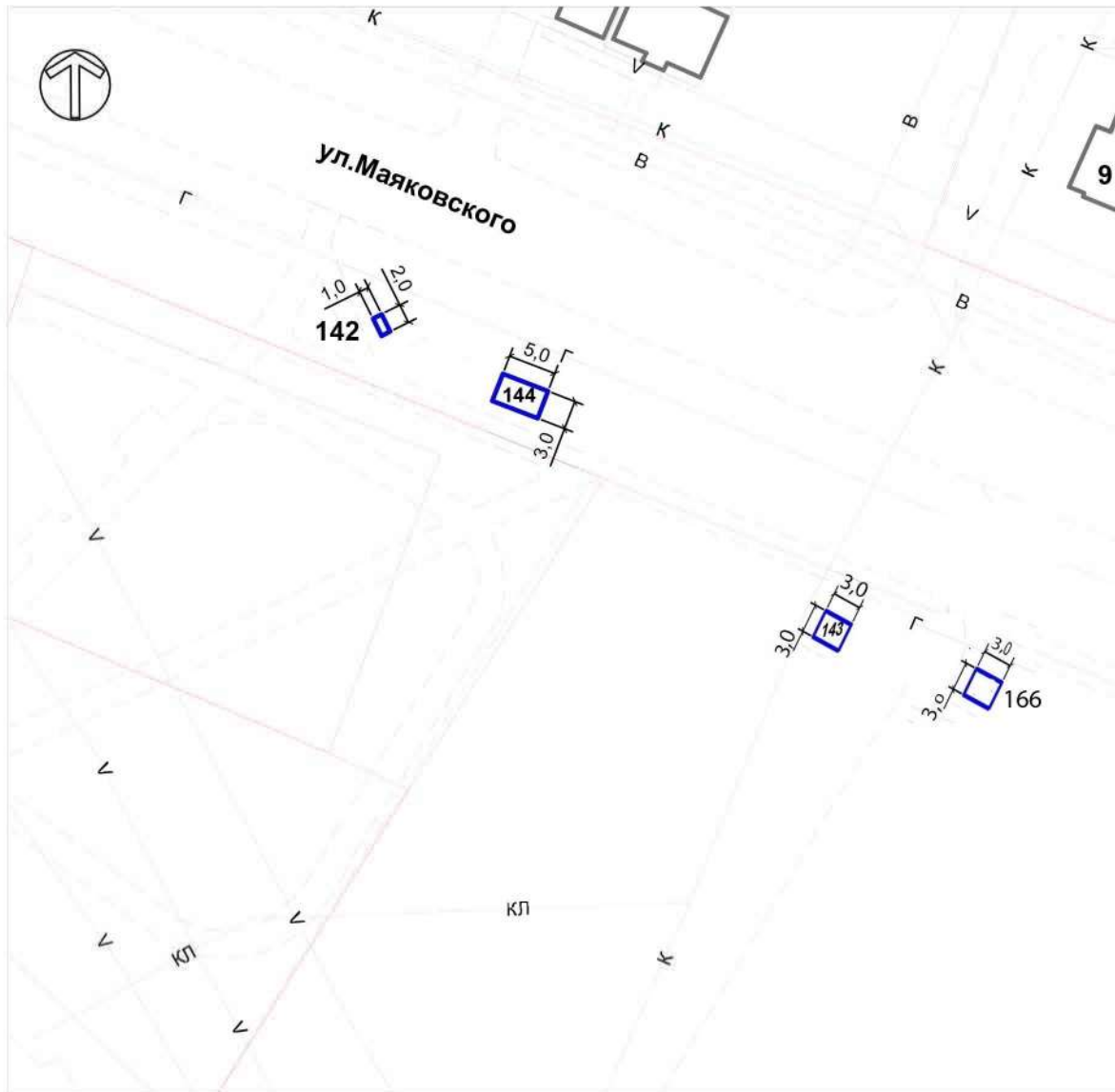
135	Тип		
	Площадь, м ²	9	
	Специализация	()
136	Тип		
	Площадь, м ²	2	
	Специализация		
137	Тип		
	Площадь, м ²	2	
	Специализация		
138	Тип		
	Площадь, м ²	50	
	Специализация		
139	Тип		
	Площадь, м ²	50	
	Специализация		
160	Тип		
	Площадь, м ²	9	
	Специализация		
161	Тип	9	()
	Площадь, м ²		
	Специализация		

СХЕМА расположения НТО № 141
г.Переславль-Залесский, ул.Советская, возле д.3
М 1:600



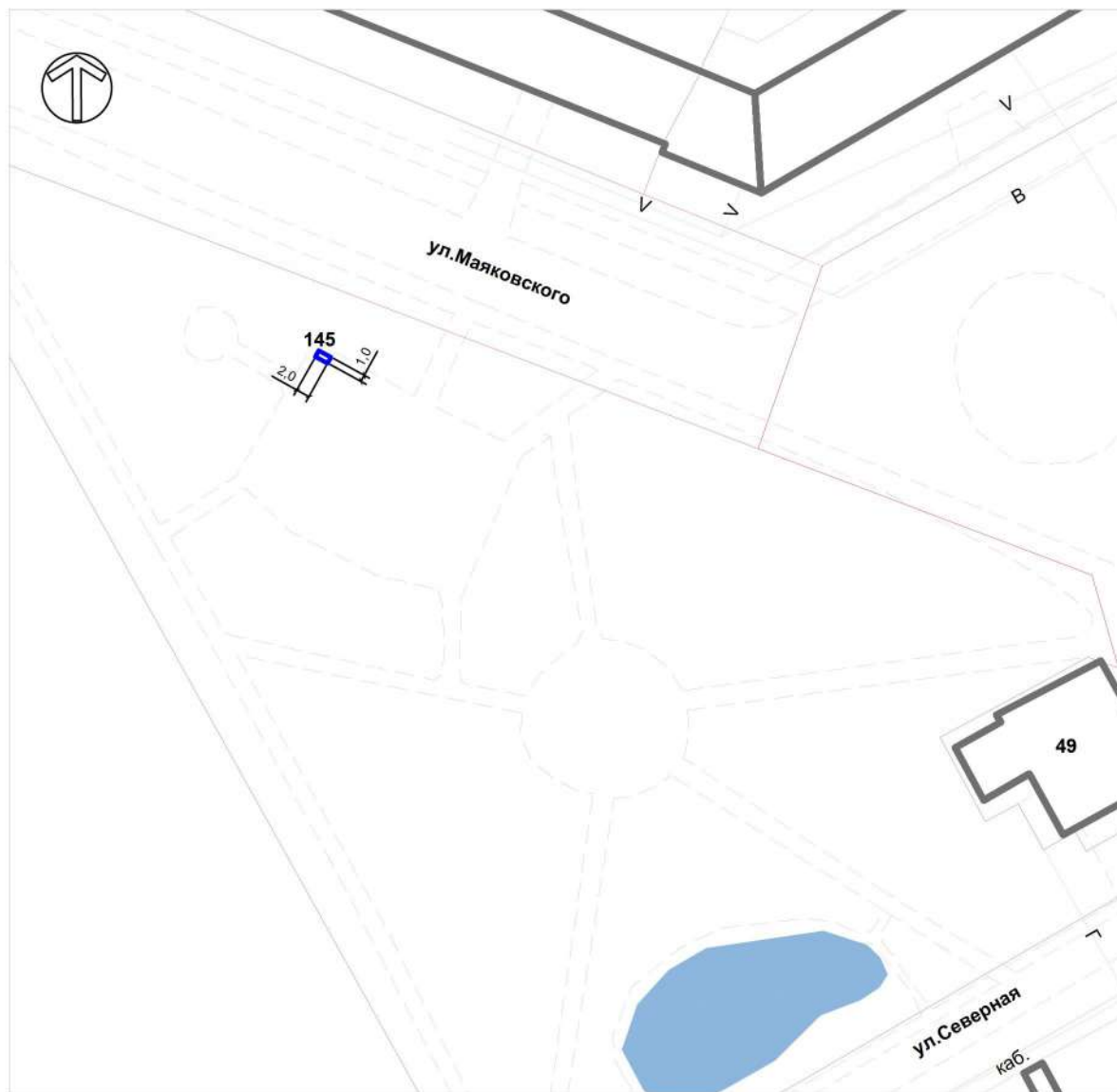
141	Тип	торговая тележка
	Площадь, м²	2
	Специализация	продовольственные товары

**СХЕМА расположения НТО № 142, 143, 144, 166
г.Переславль-Залесский, ул.Маяковского, возле д.9
М 1:500**



142 Тип	торговая тележка
Площадь, м ²	2
Специализация	продовольственные товары
143 Тип	киоск
Площадь, м ²	9
Специализация	продовольственные товары
144 Тип	торговый павильон
Площадь, м ²	15
Специализация	услуги общественного питания
166 Тип	киоск
Площадь, м ²	9
Специализация	услуги общественного питания

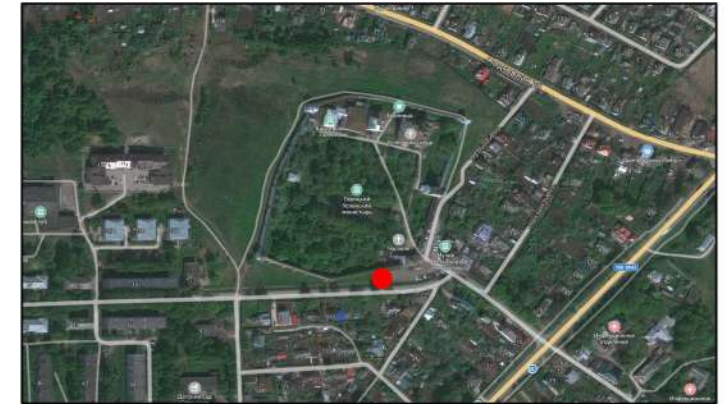
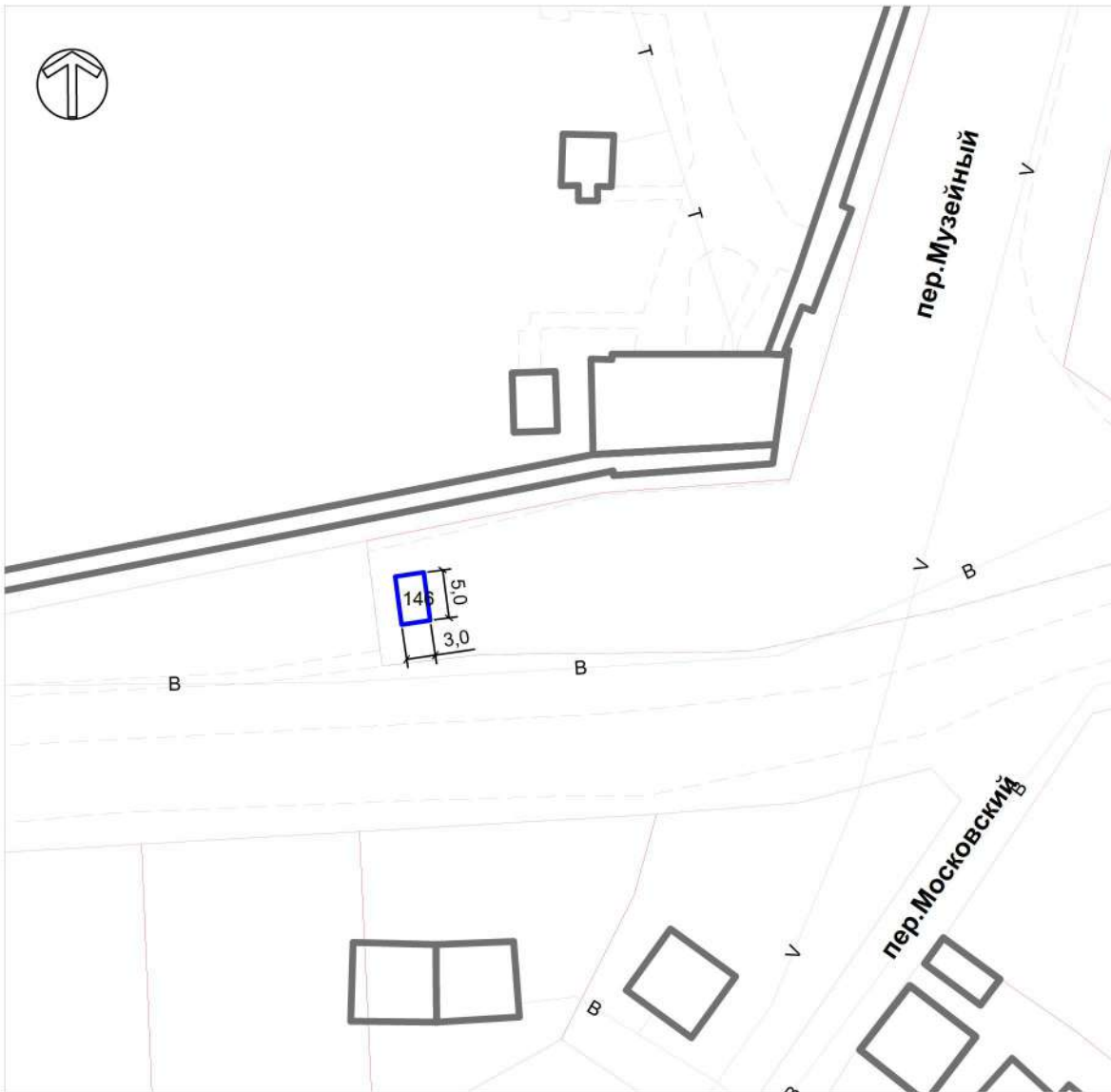
СХЕМА расположения НТО №145
г.Переславль-Залесский, ул.Кооперативная, возле д.49
М 1:700



145 Тип
Площадь, м²
Специализация

торговая тележка
2
продовольственные товары

СХЕМА расположения НТО №146
г.Переславль-Залесский, пер. Музейный, возле д.4
М 1:500



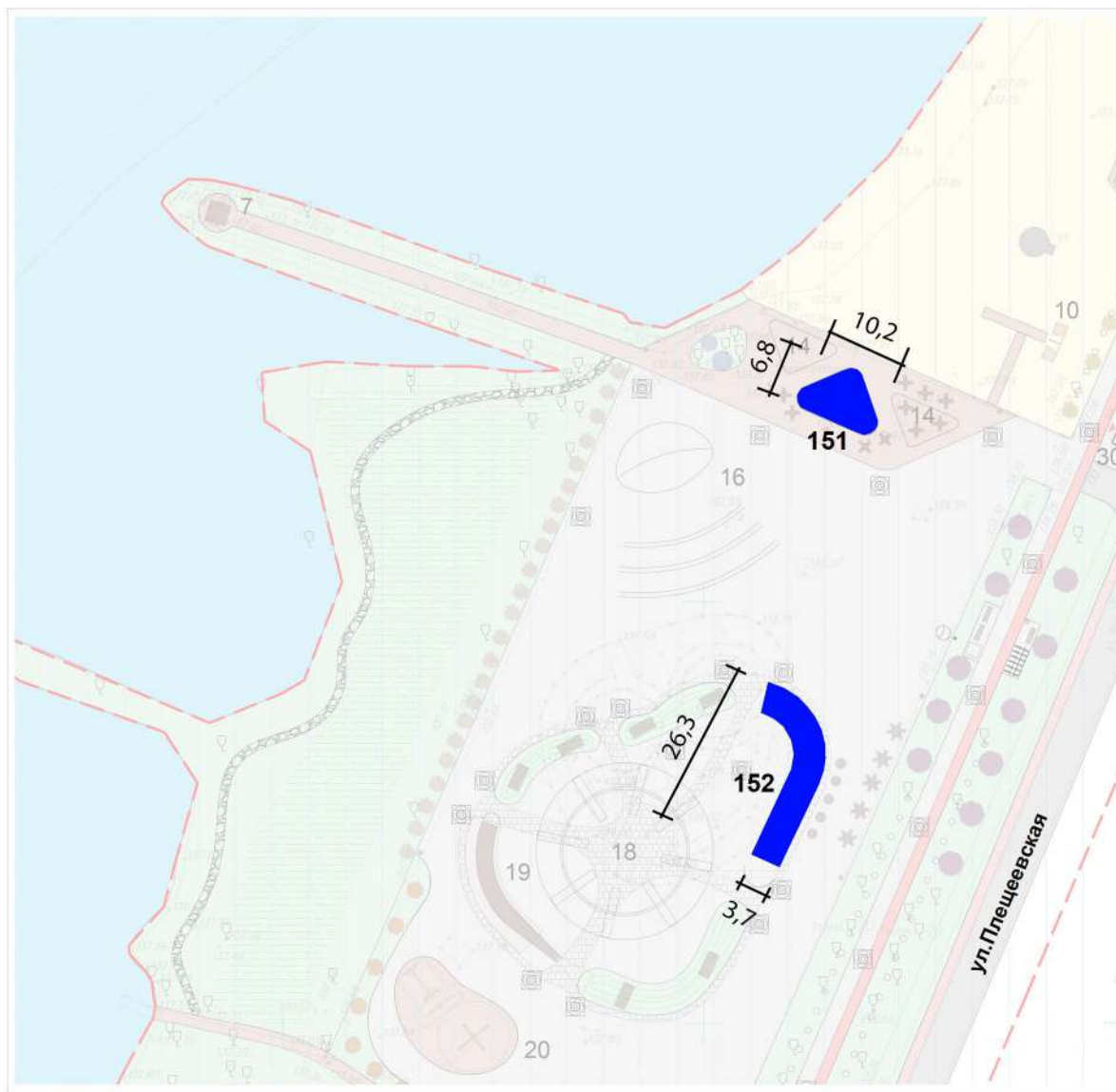
146	Тип	киоск
	Площадь, м ²	15
	Специализация	прочие (непродовольственные) товары

**СХЕМА расположения НТО № 148, 149, 150
г.Переславль-Залесский, ул.Плещеевская, возле д.68**



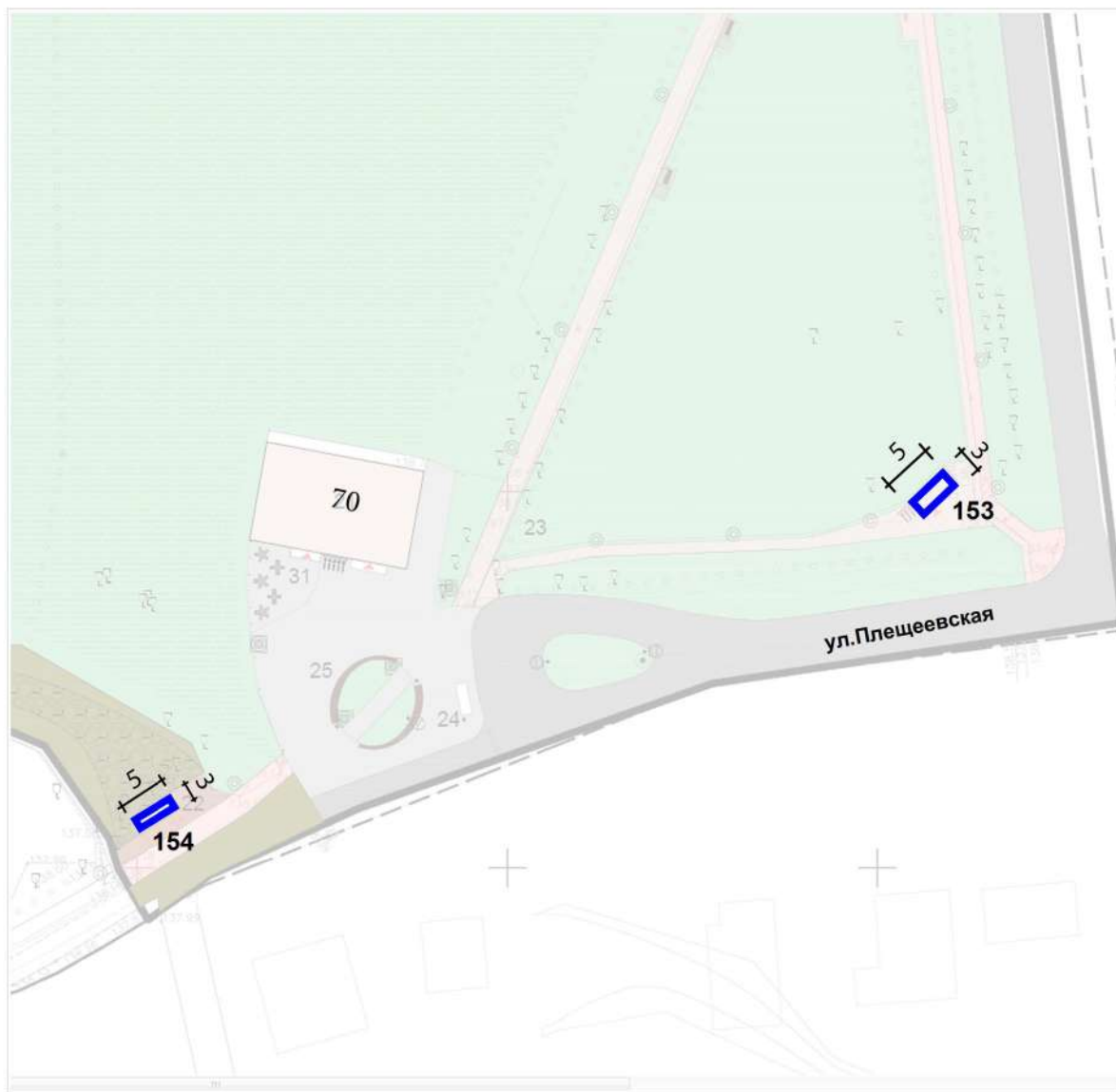
148	Тип	торговый павильон
	Площадь, м²	15
	Специализация	прочие (непродовольственные) товары
149	Тип	торговый павильон
	Площадь, м²	15
	Специализация	прочие (непродовольственные) товары
150	Тип	киоск
	Площадь, м²	10
	Специализация	продовольственные товары (без реализации табачных изделий)

**СХЕМА расположения НТО № 151, 152
г.Переславль-Залесский, ул.Плещеевская, возле д.68**



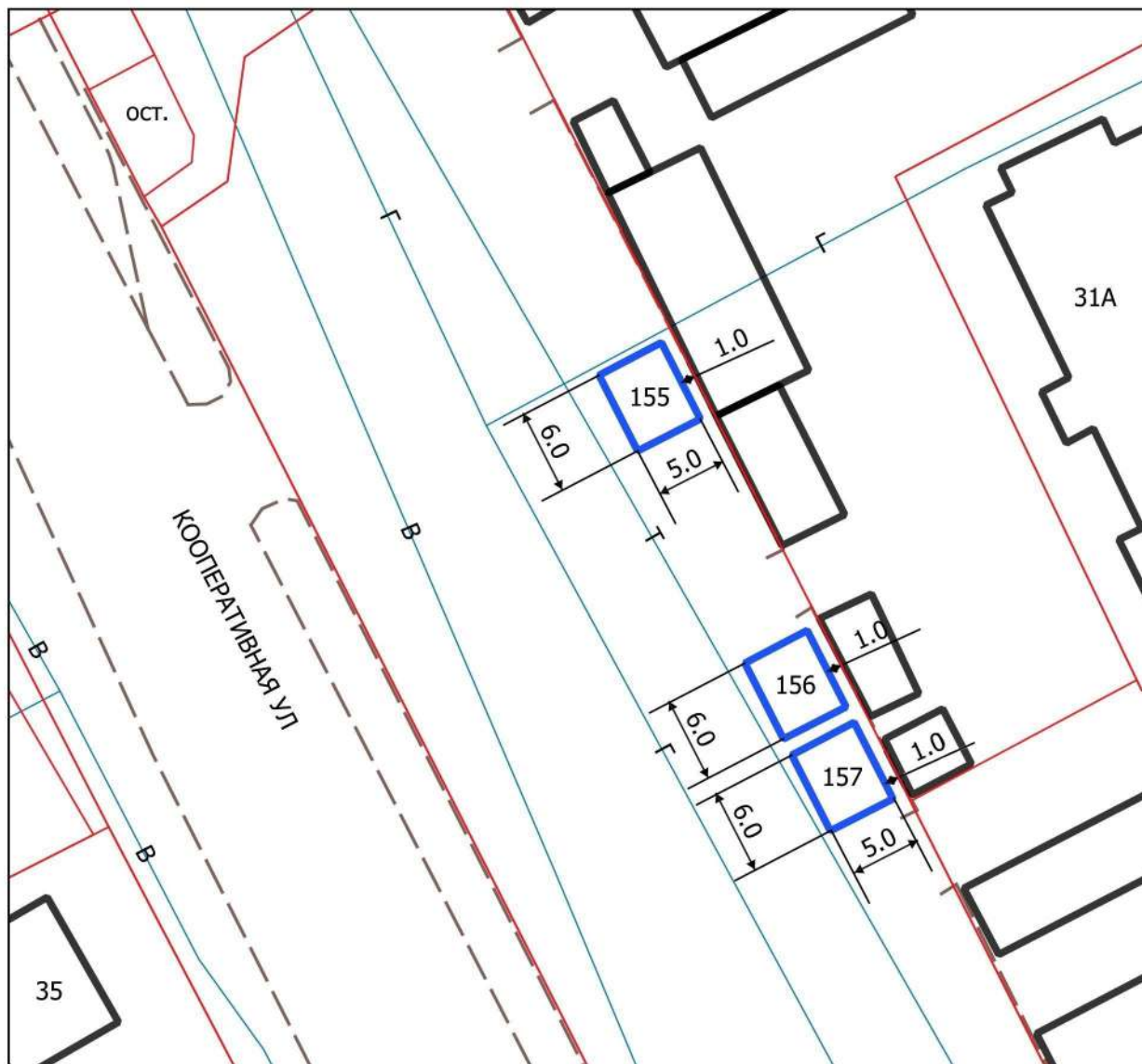
151	Тип	торговый павильон
	Площадь, м²	50
	Специализация	продукция общественного питания (с реализацией алкогольной продукции)
152	Тип	торговая галерея
	Площадь, м²	80
	Специализация	прочие (непродовольственные) товары

**СХЕМА расположения НТО № 153, 154
г.Переславль-Залесский, ул.Плещеевская, возле д.70**



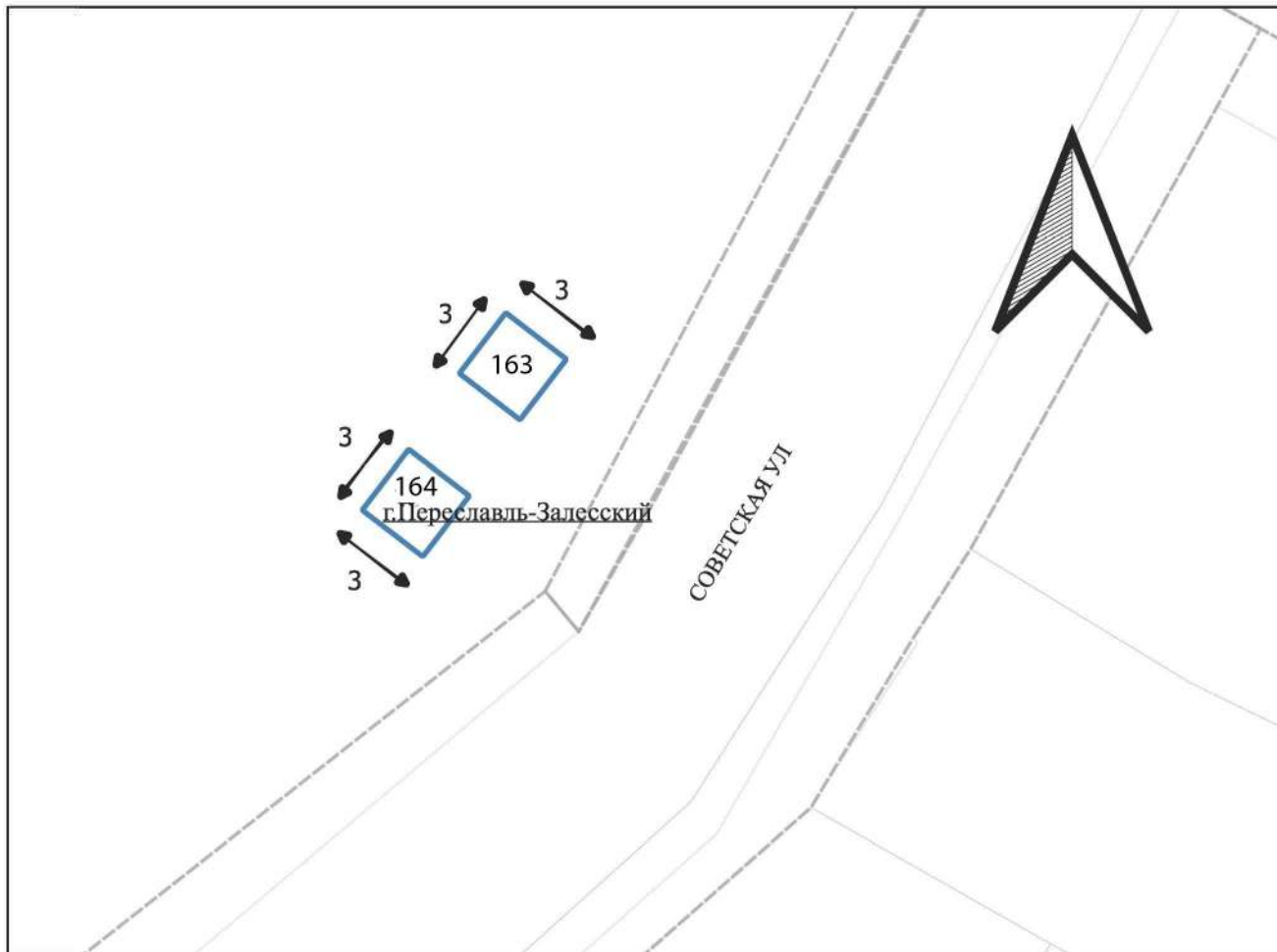
153	Тип	торговый павильон
	Площадь, м ²	15
	Специализация	прочие (непродовольственные) товары
154	Тип	торговый павильон
	Площадь, м ²	15
	Специализация	прочие (непродовольственные) товары

СХЕМА расположения НТО №155,156,157
г. Переславль-Залесский, ул. Строителей, возле д. 31А
М 1:500



- | | | |
|------------|----------------------|---|
| 155 | Тип | торговый павильон |
| | Площадь, м2 | 30 |
| | Специализация | продовольственные товары (без реализации табачных изделий) |
| 156 | Тип | торговый павильон |
| | Площадь, м2 | 30 |
| | Специализация | продукция общественного питания (с реализацией алкогольной продукции) |
| 157 | Тип | торговый павильон |
| | Площадь, м2 | 30 |
| | Специализация | продовольственные товары |

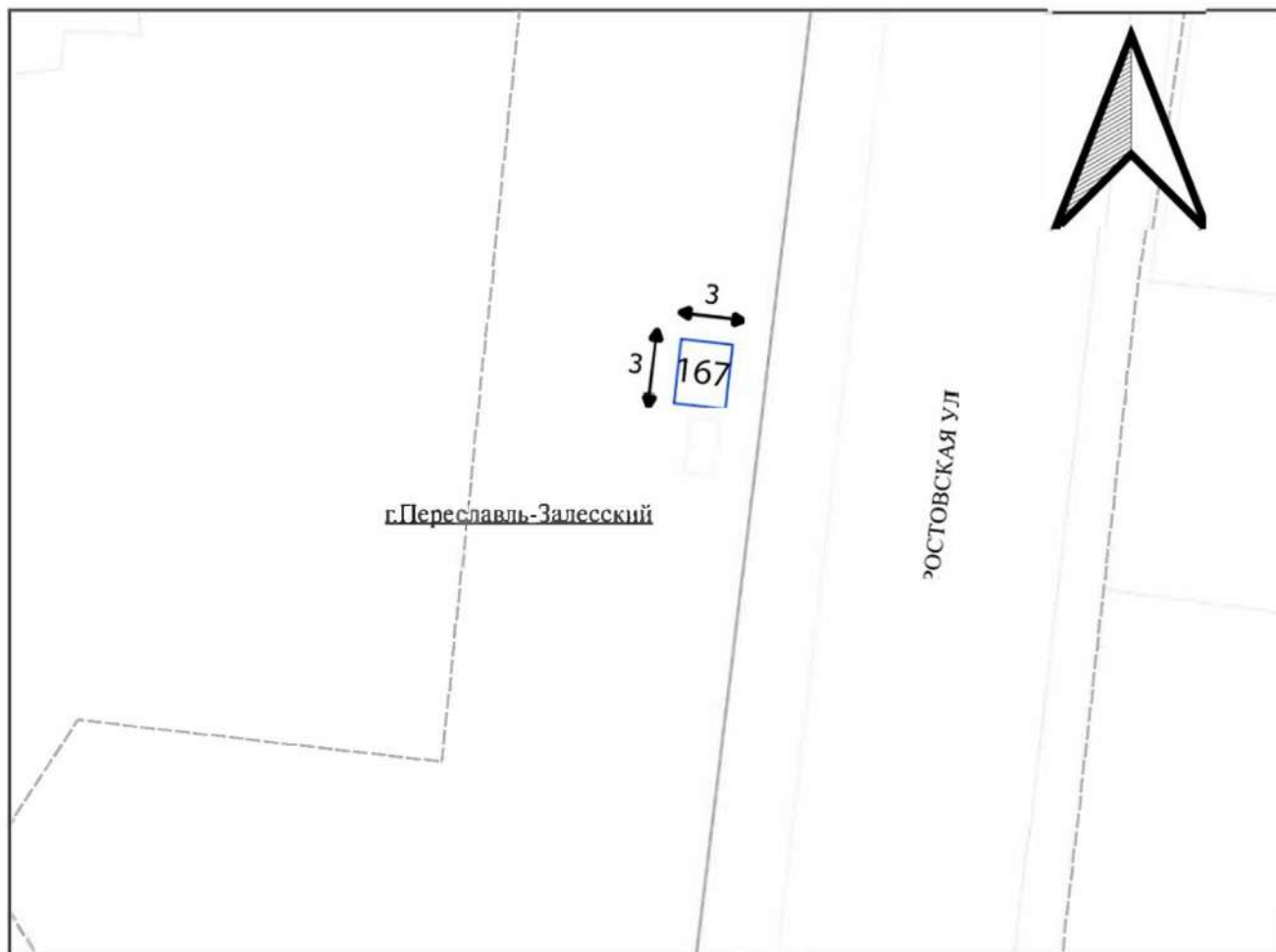
СХЕМА расположения НТО №163,164
город Переславль-Залесский, улица Советская, возле дома 14
М:500



163 Тип киоск
Площадь, м2 9
Специализация ()

164 Тип киоск
Площадь, м2 9
Специализация ()

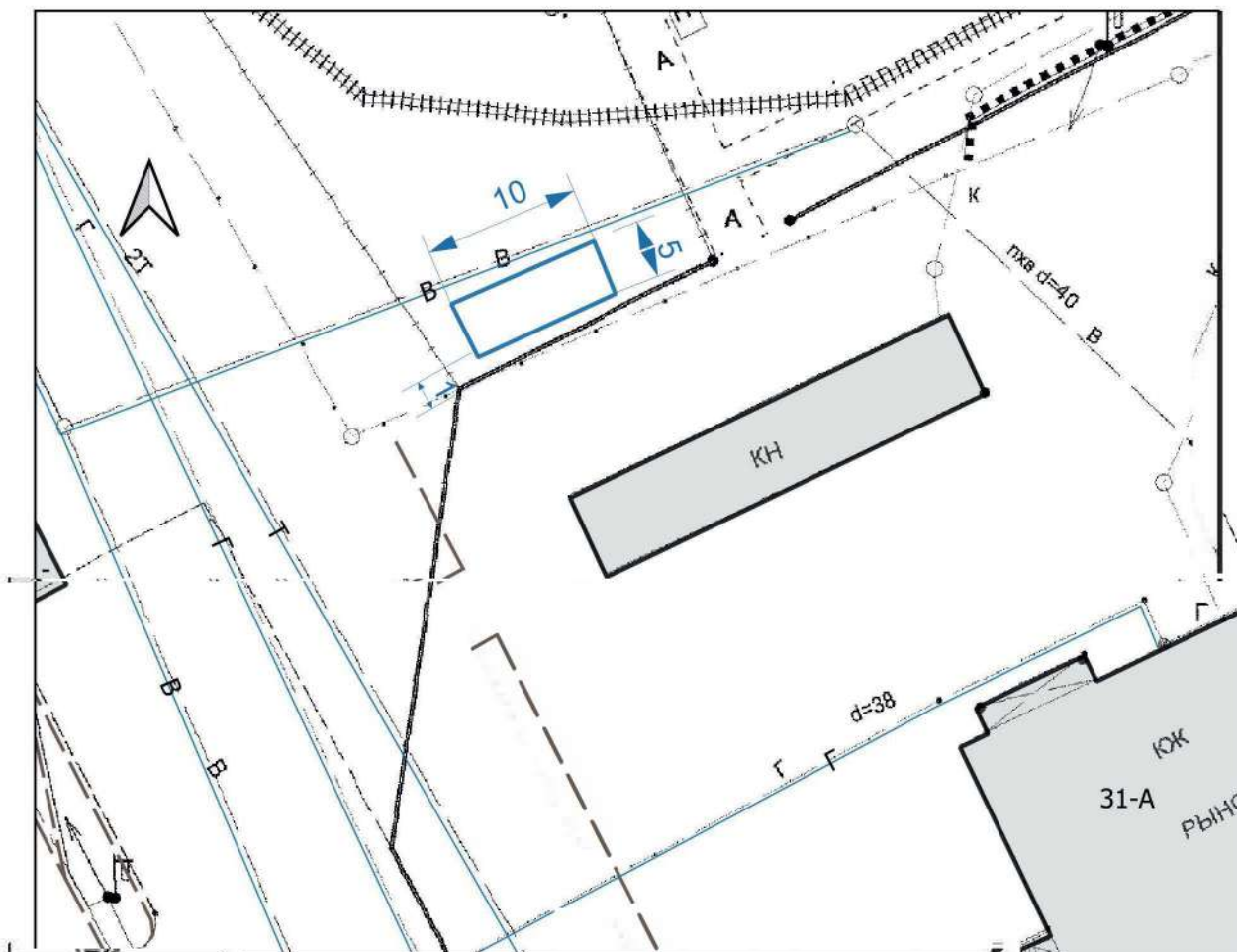
СХЕМА расположения НТОН №167
город Переславль-Залесский, улица Ростовская, возле дома 27
М:500



167 Тип	киоск
Площадь, м.кв.	9
Специализация	услуги общественного питания

СХЕМА расположения НТО №168
город Переславль-Залесский, улица Строителей,
возле дома 31а

М 1:700

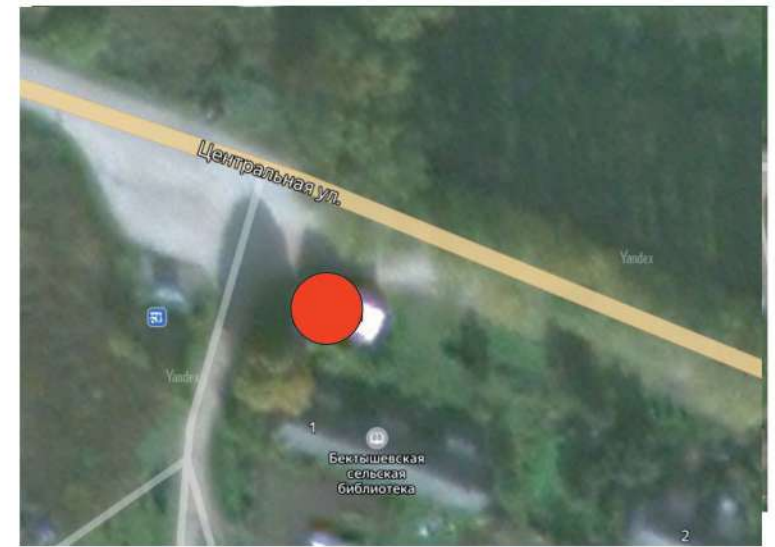
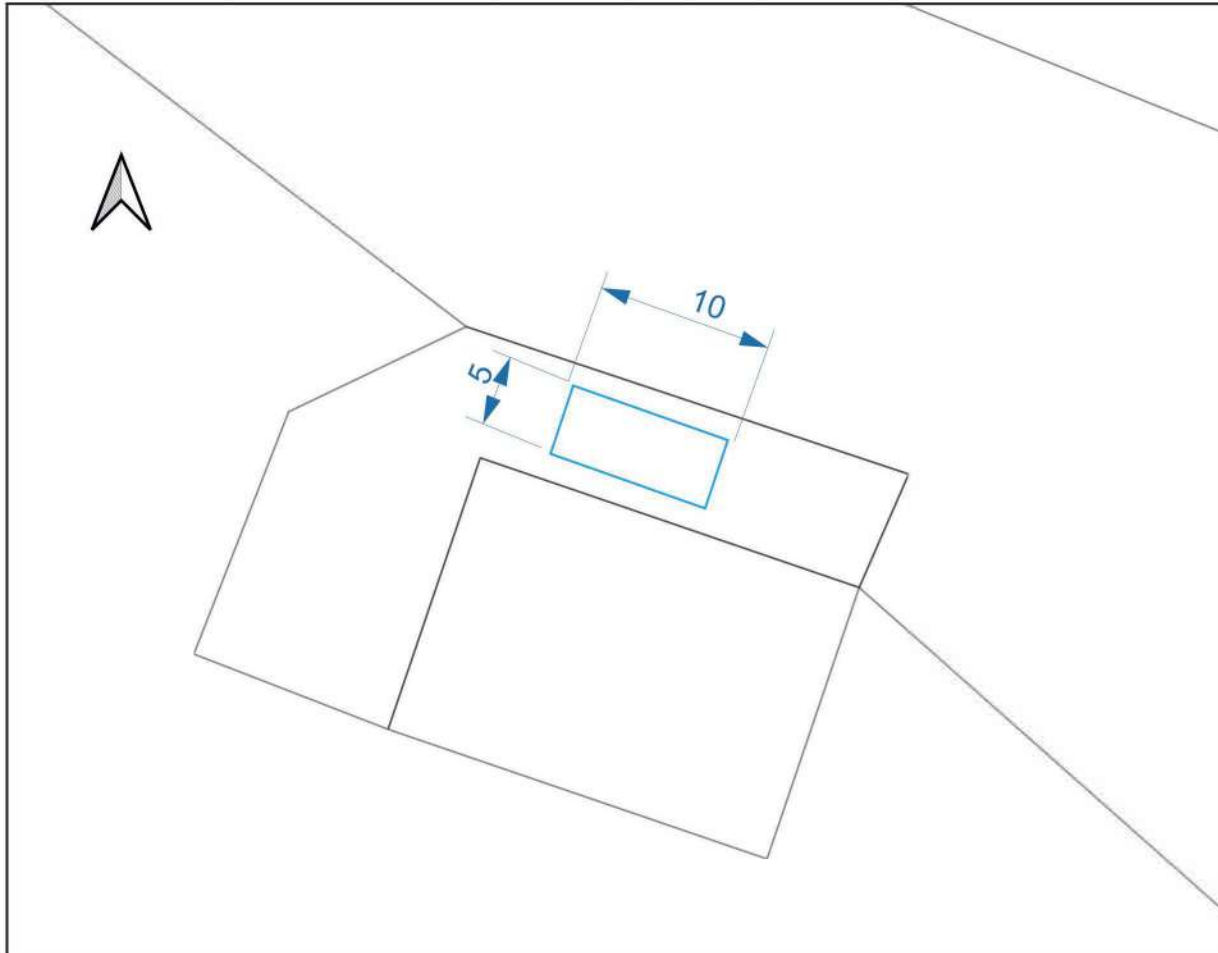


168 Тип	торговый павильон
Площадь, м2	50
Специализация	продовольственные товары (без реализации табачных изделий)

СХЕМА расположения НТО №169

Смоленский сельский округ, село Бектышево,
улица Центральная, возле дома 1

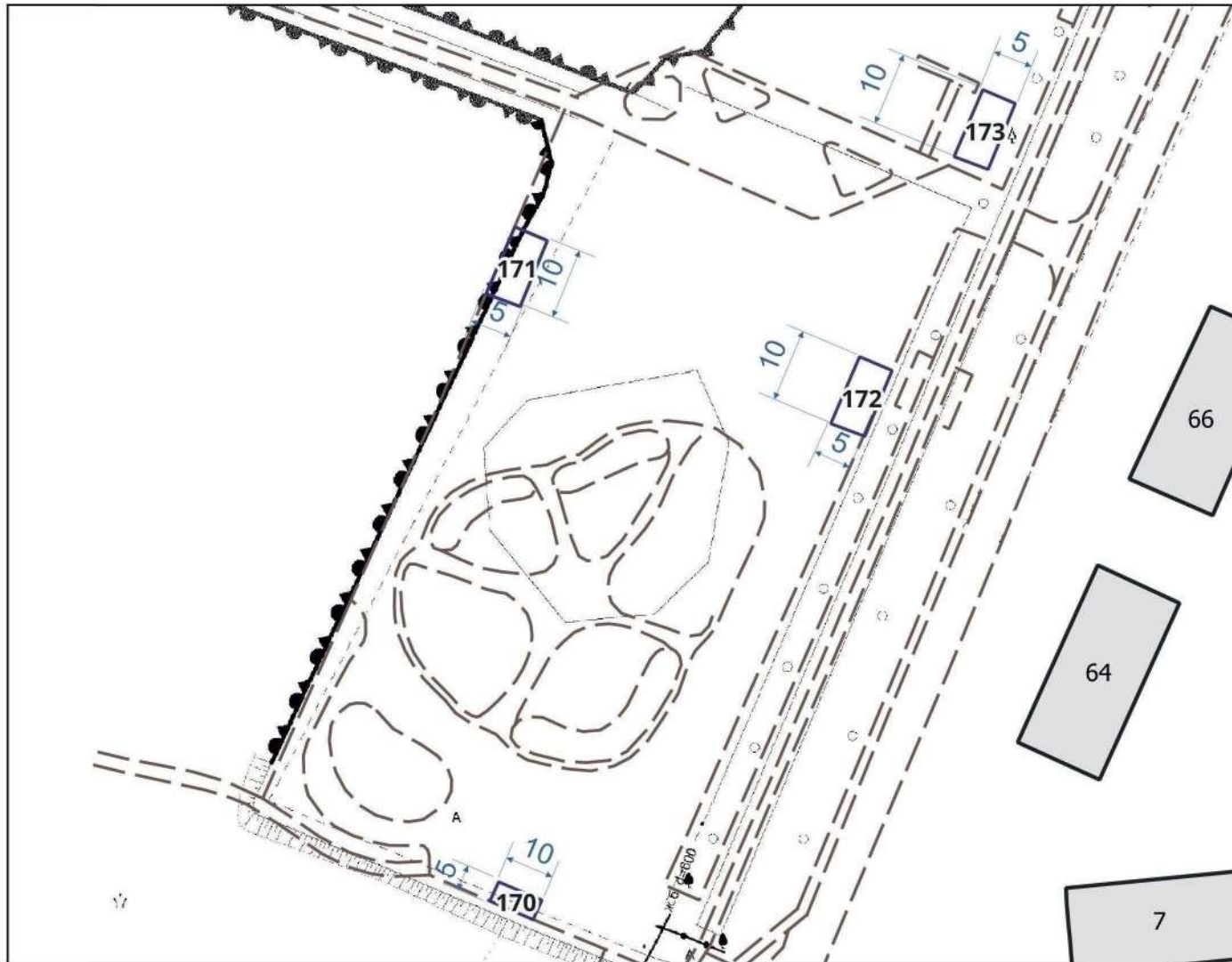
М 1:700



169 Тип	торговый павильон
Площадь, м2	50
Специализация	продовольственные товары (без реализации табачных изделий)

Схема расположения НТО №170, 171, 172, 173,
город Переславль-Залесский, улица
Плещеевская, возле дома 66

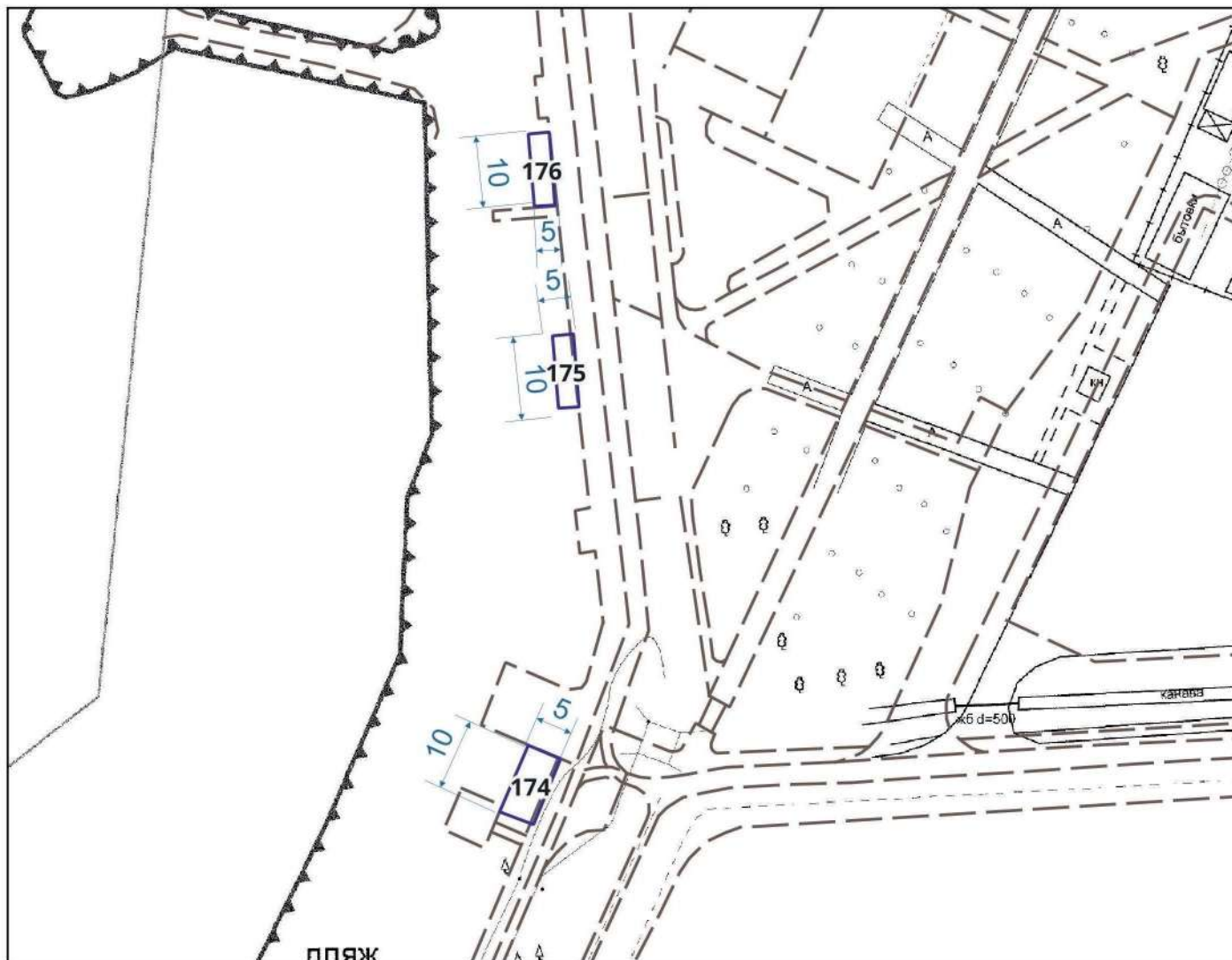
М 1:800



170	Тип	торговый павильон
	Площадь, м.кв	50
	Специализация	продукция общественного питания (с реализацией алкогольной продукции)
171	Тип	торговый павильон
	Площадь, м.кв	50
	Специализация	продукция общественного питания (с реализацией алкогольной продукции)
172	Тип	торговый павильон
	Площадь, м.кв	50
	Специализация	продукция общественного питания (с реализацией алкогольной продукции)
173	Тип	торговый павильон
	Площадь, м.кв	50
	Специализация	продукция общественного питания (с реализацией алкогольной продукции)

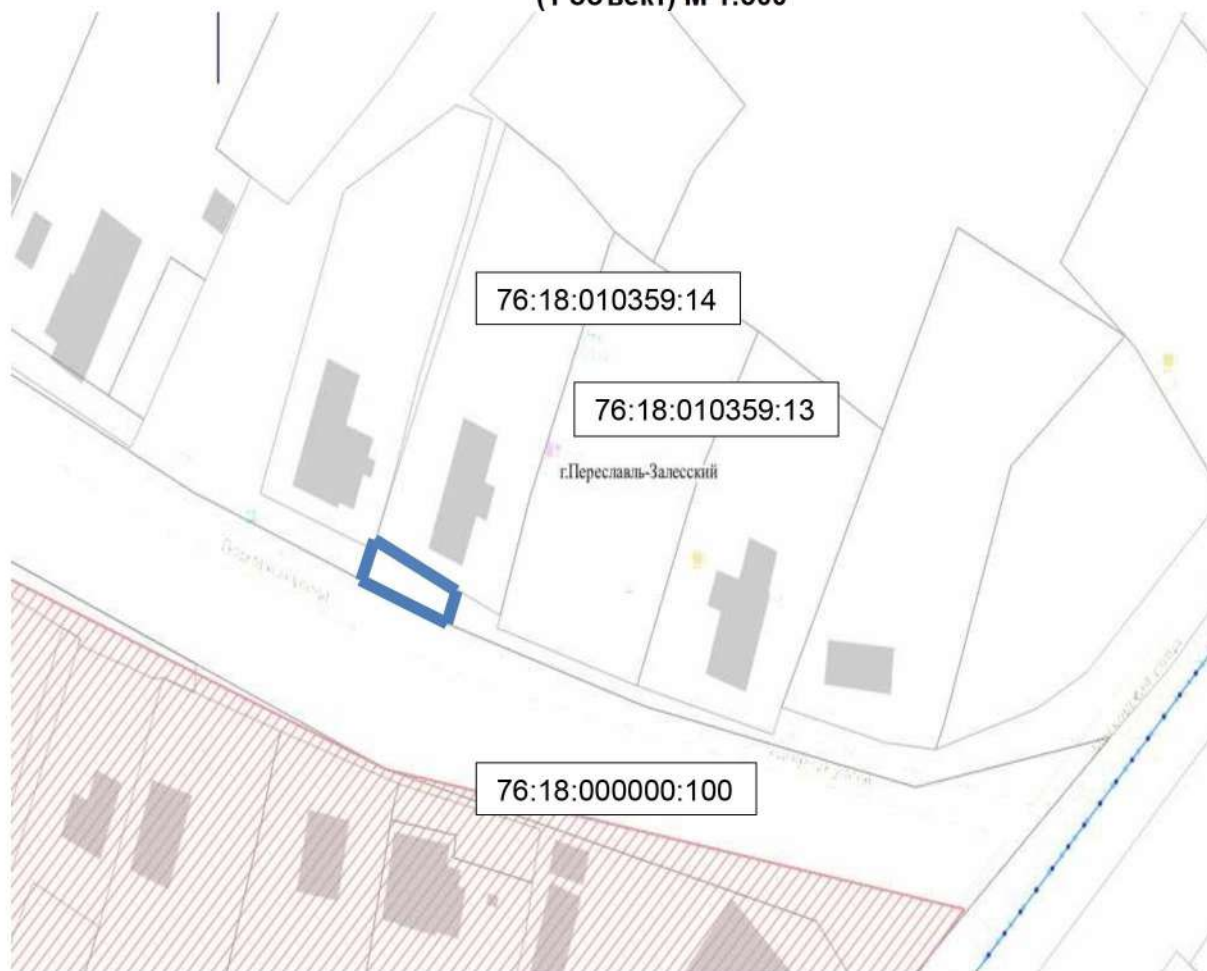
Схема расположения НТО №174, 175 176,
город Переславль-Залесский, улица
Плещеевская, возле дома 68

М 1:800



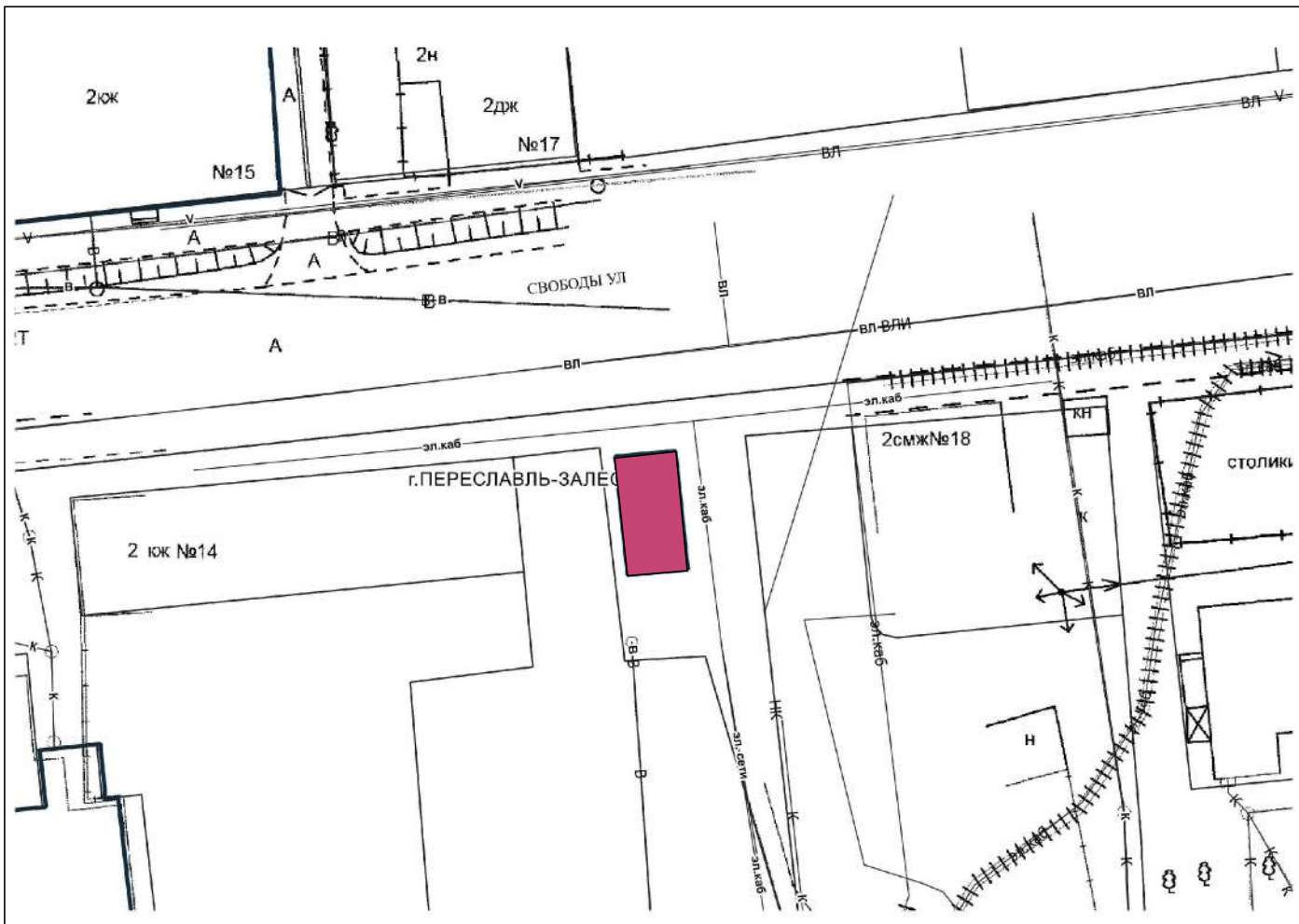
- | | | |
|------------|----------------------|---|
| 174 | Тип | торговый павильон |
| | Площадь, м.кв | 50 |
| | Специализация | прочие (непродовольственные) товары |
| 175 | Тип | торговый павильон |
| | Площадь, м.кв | 50 |
| | Специализация | продовольственные товары (без реализации табачных изделий) |
| 176 | Тип | торговый павильон |
| | Площадь, м.кв | 50 |
| | Специализация | продукция общественного питания (с реализацией алкогольной продукции) |

СХЕМА расположения НТО № 177
г. Переславль-Залесский, ул Подгорная, возле д.8.
(1 объект) М 1:300

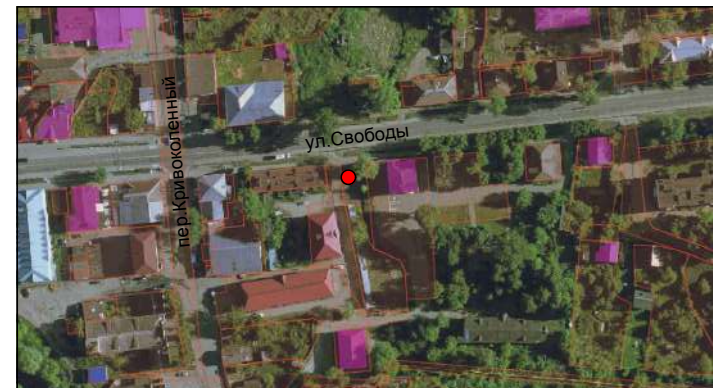


177 Тип	киоск
Площадь, м²	9
Специализация	продовольственные товары (без реализации табачных изделий)

СХЕМА РАСПОЛОЖЕНИЯ НТО № 178
Г.ПЕРЕСЛАВЛЬ-ЗАЛЕСКИЙ, УЛ. СВОБОДЫ, ВОЗЛЕ Д. 18



СИТУАЦИОННЫЙ ПЛАН



Тип торговый павильон
Площадь 50м2
Специализация) (