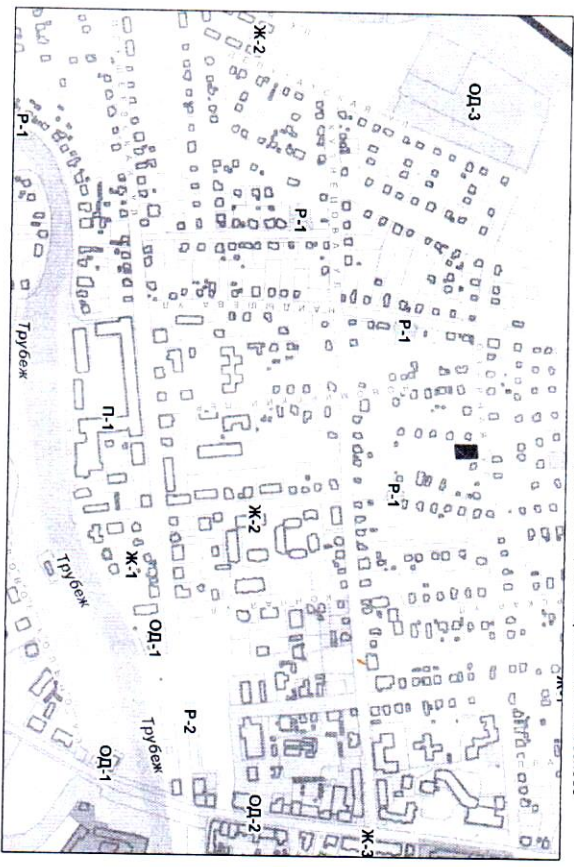
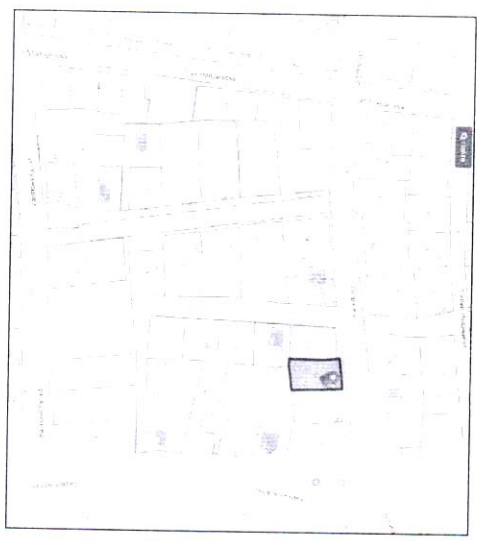


Информация к публичным слушаниям по вопросу предоставления разрешения на отклонение от предельных параметров разрешенного строительства земельного участка с КН 76:18:010137:34 Площадь 636 кв.м. по адресу: Ярославская область, г Переславль-Залесский, ул Озерная, 31

Фрагмент карты градостроительного зонирования города Переславль-Залесского



Фрагмент Публичной кадастровой карты



Исправляется разрешение на отклонение от предельных параметров разрешенного строительства, реконструкции объектов капитального строительства, установленные правилами землепользования и застройки и документацией по планировке территории.
 Минимальный отступ от границы земельного участка в целях строительства жилого дома, составляет 2,1-2,2 м. м., что не соответствует с. 33 ПЗЗ города Переславль-Залесского, утвержденных решением Переславль-Залесской городской Думы пятого созыва от 22.10.2009 №122 (в редакции от 24.09.2020 №78), минимальные отступы от границы земельных участков в целях определения мест допустимого размещения зданий, строений, сооружений, в территориальной зоне Ж-1 "Зона индивидуальной жилой застройки" - 3 м.

ТЕХНИКО-ЭКОНОМИЧЕСКИЕ ПОКАЗАТЕЛИ
 Площадь участка - 636 кв.м.
 Площадь застройки - 109 кв.м./17%

- Условные обозначения:
- используемый земельный участок
 - смежные земельные участки
 - дорожное покрытие
 - места допустимого размещения ОКС
 - существующие ОКС
 - проектируемый жилой дом

Схема планировочной организации земельного участка до принятия решения об отклонении от предельных параметров разрешенного строительства

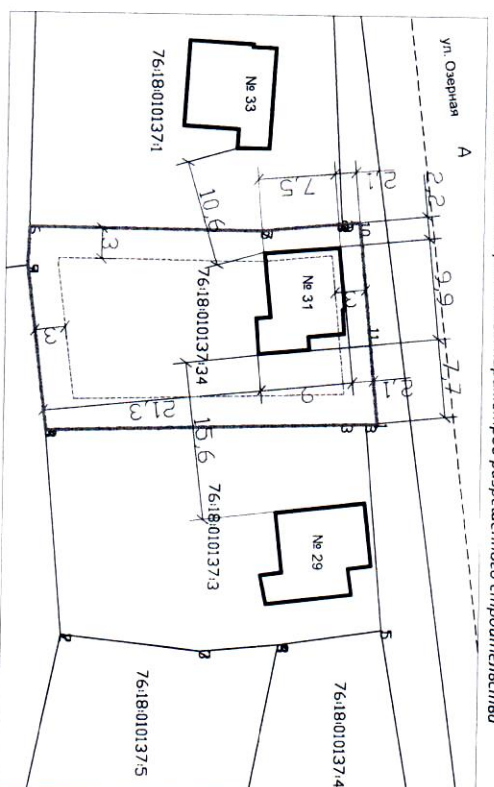
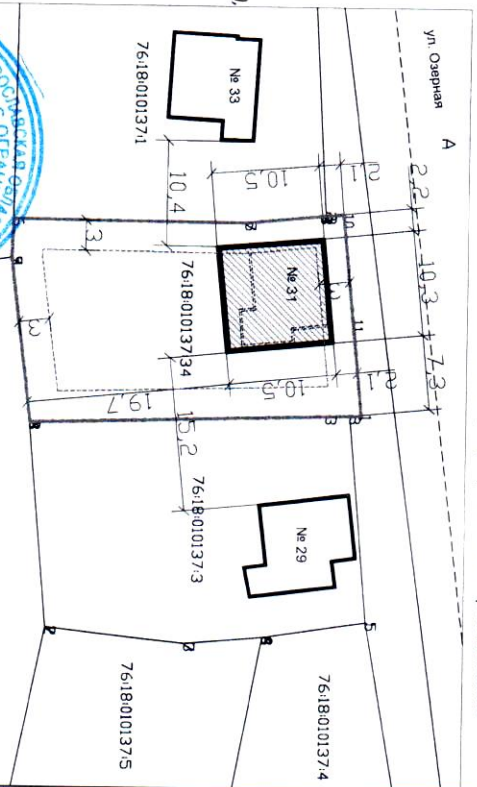


Схема планировочной организации земельного участка после принятия решения об отклонении от предельных параметров разрешенного строительства



2022-04-01-ПЗУ

№ п/п	Кол	Имя	Лист	№ документа	Подпись	Дата
1	Директор	Эсехман А.В.				
2	Г.АП	Эсехман И.В.				
3	Проектировщик	Эсехман И.В.				

ЭКОЛОГ:

Информация для публичных слушаний по вопросу предоставления разрешения на отклонение от предельных параметров разрешенного строительства

ООО "ТехКадастр"

Согласовано:

Инв. № подл.	Подпись и дата	Взамен инв. №

Обоснование к схеме на отклонение от предельных параметров разрешенного строительства земельного участка с кадастровым номером 76:18:010137:34

Щукину Алексею Вячеславовичу на праве собственности (№ 76:18:010137:34-76/006/2018-2 от 13.02.2018 года) принадлежит земельный участок с кадастровым номером 76:18:010137:34, общей площадью 636 кв.м. (площадь земельного участка соответствует с.33 ПЗЗ города Переславль-Залесский в редакции от 24.09.2020 г. № 78, минимальная площадь земельного участка для ИЖС – 400 кв.м.), категория земель: земли населенных пунктов, разрешенное использование: для индивидуального жилищного строительства, по адресу: Ярославская область, г. Переславль-Залесский, ул. Озерная, д.31.

На указанном земельном участке расположены объекты недвижимости:

с кадастровым номером **76:18:010137:25** – жилой дом площадью 35 кв.м. 1960 года строительства, реконструкцию которого планируется произвести.

с кадастровым номером **76:18:010137:32** – газопровод низкого давления по ул.Озерная д.29, 31,35, ул.Первомайская д.29а.

В настоящее время планируется проведение реконструкции жилого дома (снос лит а1, лит а, пристройка на их месте жилых комнат и настройка 2 этажа).

Процент застройки земельного участка с кадастровым номером 76:18:010137:34 составляет 109 кв.м. (ориентировочно 17%), что соответствует с.33 ПЗЗ города Переславль-Залесский (в редакции от 24.09.2020 г. № 78). Процент застройки для земельного участка ИЖС – не более 40%.

Таким образом, испрашиваемые разрешения на отклонение:

1. Отступы от северной, западной границы составляют 2,1-2,2 м, что не соответствует с.33 ПЗЗ города Переславль-Залесский (в редакции от 24.09.2020 г. № 78). Минимальный отступ от границ земельного участка должен составлять 3м.