

Материалы для публичных слушаний
по обсуждению вопроса о предоставлении
разрешения на условно разрешенный вид
использования земельных участков с

КН 76:11:090101:494,

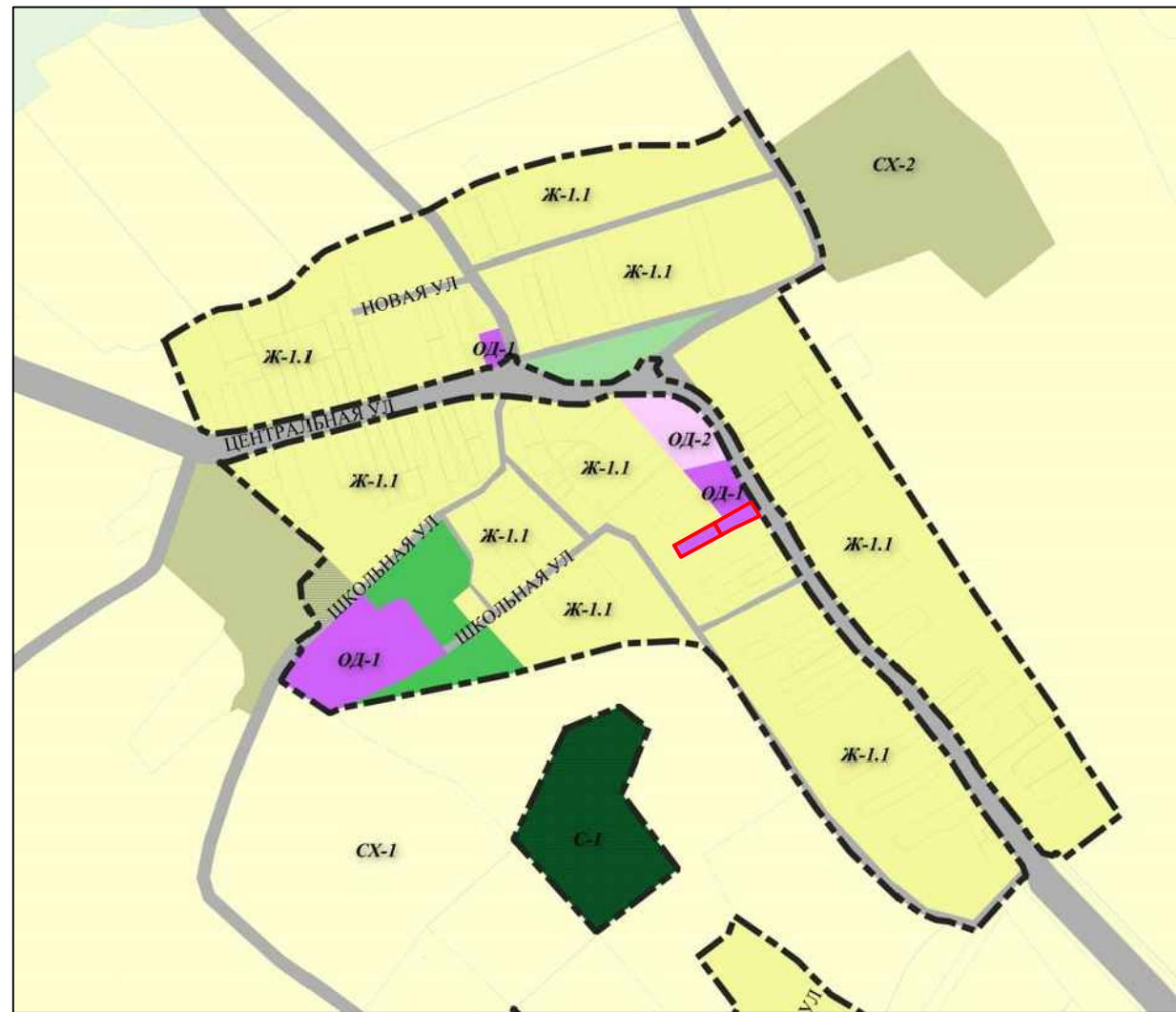
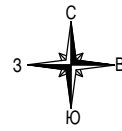
76:11:090101:495

по адресу:

Ярославская область, Переславль-Залесский
г.о., с Копнино, ул. Центральная, з/у 47

2024 г.

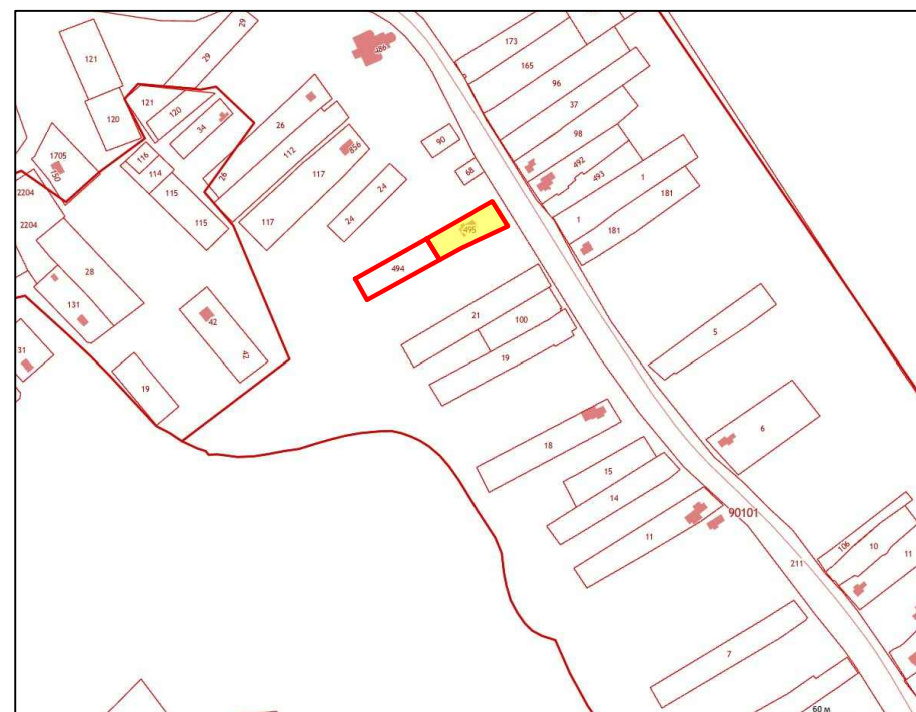
Карта градостроительного зонирования с. Копнино



Территориальные зоны:

- Ж-1 – Зона застройки индивидуальными жилыми домами в границах города
- Ж-1.1 – Зона застройки индивидуальными жилыми домами в границах сельских населенных пунктов
- Ж-2 - Зона застройки малоэтажными жилыми домами
- Ж-3 - Зона застройки среднетажными жилыми домами
- Ж-4 - Зона застройки многоэтажными жилыми домами
- ОД-1 - Многофункциональная общественно-деловая зона
- ОД-2 - Зона размещения объектов социального и коммунально-бытового назначения
- ОД-3 - Зона специализированной общественной застройки
- О-1 - Зона объектов отдыха и туризма
- П-1 - Производственная зона
- П-2 - Коммунально-складская зона
- Р-1 - Зона парков
- Р-2 - Зона рекреационно-ландшафтных территорий
- Р-3 - Туристско-рекреационная зона
- Р-4 - Природно-рекреационная зона
- С-1 - Зона мест погребения
- С-2 - Зона иного специального назначения
- СХ-1 - Зона сельскохозяйственных угодий
- СХ-2 - Зона сельскохозяйственного производства
- СХ-3 - Зона сельскохозяйственного производства в границах населенного пункта
- СХ-4 - Зона, предназначенная для ведения садоводства
- ИТ-1 - Зона инженерной и транспортной инфраструктур
- КРТ - Комплексное развитие территории

Фрагмент Публичной кадастровой карты



						Заказчик:			2024-06-25-ПЗУ		
						Земельные участки с КН 76:18:090101:494, 76:18:090101:495 по адресу: Яр. область, Переславль-Залесский г.о., с Копнино, ул. Центральная, з/у 47.					
Изм.	Кол.	Лист	№ док.	Подпись	Дата	Материалы для публичных слушаний по обсуждению вопроса о предоставлении разрешения на условно разрешенный вид использования земельного участка			Стадия	Лист	Листов
Директор	Эдельман А.В.								П	1	
ГАП	Эдельман И.В.										
Разработал	Эдельман И.В.					Схема размещения земельного участка в границах элемента планировочной структуры.			ООО "ГеоКадастр"		

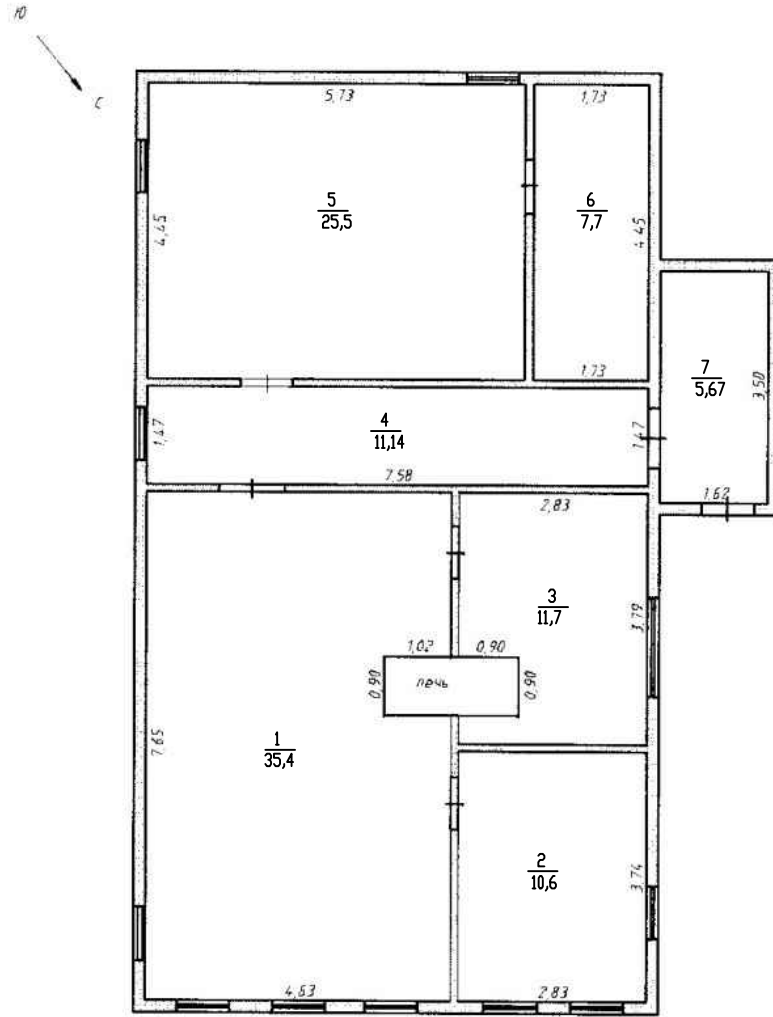
Фрагмент карты градостроительного зонирования.
Границы зон с особыми условиями использования территории.



УСЛОВНЫЕ ОБОЗНАЧЕНИЯ		Зоны охраны объектов культурного наследия (памятников истории и культуры) народов Российской Федерации	
	- Охранная зона ООПТ		- Охранная зона объекта культурного наследия
	- Граница территории объекта культурного наследия		- Защитная зона объекта культурного наследия
	- Охранная зона инженерных сетей	Зоны регулирования застройки	
	- Иные охранные зоны		- Зона регулирования исторически сложившейся городской застройки
	- Санитарно-защитная зона предприятий, сооружений и иных объектов		- Зона регулирования застройки старых слобод
	- Придорожная полоса		- Зона малоэтажной застройки
Зоны санитарной охраны источников питьевого и хозяйственно-бытового водоснабжения и водопроводов питьевого назначения			- Зона лугопарков
	- Первый пояс зоны санитарной охраны источника водоснабжения		- граница муниципального образования
	- Второй пояс зоны санитарной охраны источника водоснабжения		- границы населенных пунктов
	- Третий пояс зоны санитарной охраны источнику водоснабжения		- границы земельных участков
	- Санитарно-защитная полоса водоводов		- ООПТ федерального значения
			- ООПТ регионального значения
			- охранный зона ООПТ федерального значения
			- охранный зона ООПТ регионального значения
			- Земли покрытые поверхностными водами
			- Водоохранная зона
			- Прибрежная защитная полоса
			- Береговая полоса

						Заказчик:	2024-06-25-ПЗУ		
						<i>Земельные участки с КН 76:18:090101:494, 76:18:090101:495 по адресу: Яр. область, Переславль-Залесский г.о., с Копнино, ул. Центральная, з/у 47.</i>			
Изм.	Кол.	Лист	№ док.	Подпись	Дата	Материалы для публичных слушаний по обсуждению вопроса о предоставлении разрешения на условно разрешенный вид использования земельного участка	Стадия	Лист	Листов
Директор		Эдельман А.В.					П	3	
Г.А.П.		Эдельман И.В.							
Разработал		Эдельман И.В.				Схема планировочных ограничений.	ООО "ГеоКадастр"		

План здания до переустройства ПОЭТАЖНЫЙ ПЛАН ПЕРВОГО ЭТАЖА



Экспликация помещений

№ по плану	Наименование	Площадь, м2
1	Кабинет	35,4
2	Кабинет	10,6
3	Кабинет	11,7
	Не жилые:	
4	Коридор	11,14
5	Кабинет	25,5
6	Архив	7,7
7	Тамбур	5,67

Общая площадь здания до
переустройства - 57,7 м2

Заказчик:

2024-06-25-AP

*Земельные участки с КН 76:18:090101:494, 76:18:090101:495 по адресу:
Яр. область, Переславль-Залесский г.о., с Копнино, ул. Центральная, з/у 47.*

Материалы для публичных слушаний
по обсуждению вопроса о предоставлении
разрешения на условно разрешенный вид
использования земельного участка

Стадия	Лист	Листов
П	4	

План здания до переустройства.
М 1:100

ООО "ГеоКадастр"

Согласовано:

Взамен инв. №

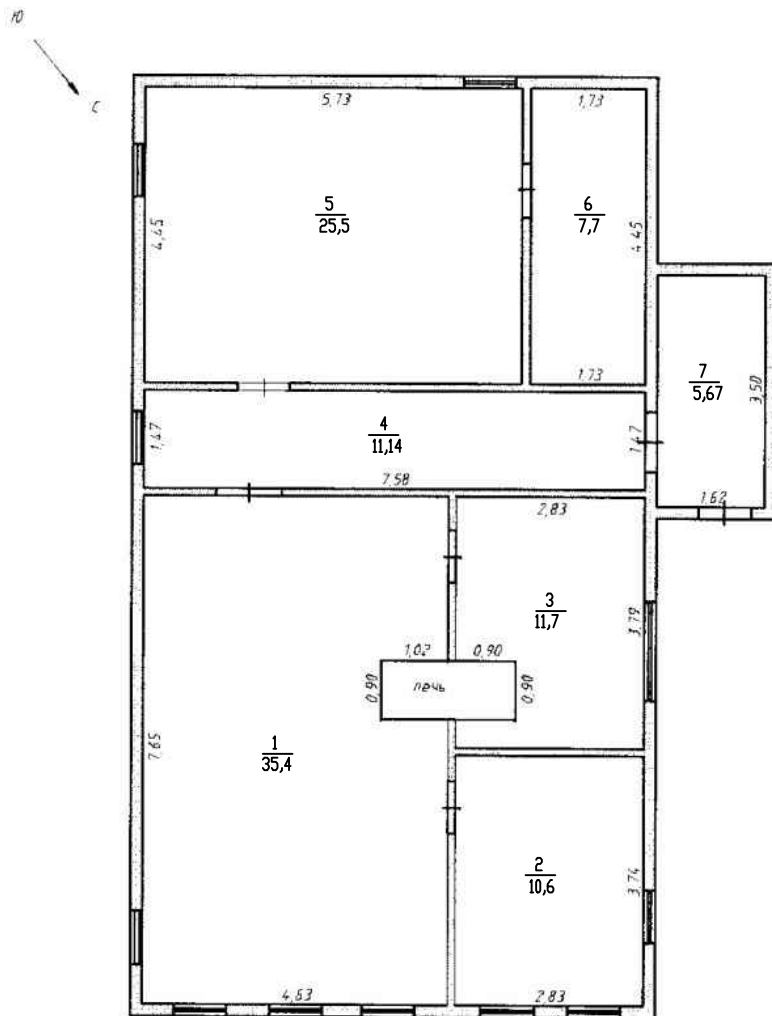
Подпись и дата

Инв. № подл.

Изм.	Кол.	Лист	№ док.	Подпись	Дата

Директор	Эдельман А.В.
ГАП	Эдельман И.В.
Разработал	Эдельман И.В.

План здания после переустройства ПОЭТАЖНЫЙ ПЛАН ПЕРВОГО ЭТАЖА



Экспликация помещений

№ по плану	Наименование	Площадь, м2
1	Гостиная	35,4
2	Жилая комната	10,6
3	Кухня	11,7
4	Коридор	11,14
5	Жилая комната	25,5
6	Гардеробная	7,7
7	Тамбур	5,67

Общая площадь здания после
переустройства - 107,71 м2
жилая площадь - 71,5 м2

Согласовано:

Взамен инв. №

Подпись и дата

Инв. № подл.

Заказчик:

2024-06-25-AP

*Земельные участки с КН 76:18:090101:494, 76:18:090101:495 по адресу:
Яр. область, Переславль-Залесский г.о., с Копнино, ул. Центральная, з/у 47.*

Материалы для публичных слушаний
по обсуждению вопроса о предоставлении
разрешения на условно разрешенный вид
использования земельного участка

Стадия	Лист	Листов
П	5	

План здания после переустройства.
М 1:100

ООО "ГеоКадастр"

