



Юридический адрес: 454048, г. Челябинск, Свердловский проспект, д. 84Б, офис 7.12,
ИНН/КПП 7453341178/745301001, Р/счет 40702810901500094517 в ТОЧКА ПАО БАНКА "ФК
ОТКРЫТИЕ", г. Москва к/сч. 30101810845250000999 БИК 044525999 т. 89517774770,
pc.az@yandex.ru

**«Документация по планировке территории (проект планировки территории и
проект межевания территории) в границах земельного участка с кадастровым номером
76:11:140103:112, с. Большая Брембола городского округа город Переславль-Залесский
Ярославской области»**

**Проект планировки и проект межевания территории
Основная часть**

Договор № 0371300146324000053

Челябинск
2024



Российская Федерация

**Общество с ограниченной ответственностью
«АЗИМУТ»**

Юридический адрес: 454048, г. Челябинск, Свердловский проспект, д. 84Б, офис 7.12,
ИНН/КПП 7453341178/745301001, Р/счет 40702810901500094517 в ТОЧКА ПАО БАНКА "ФК
ОТКРЫТИЕ", г. Москва к/сч. 30101810845250000999 БИК 044525999 т. 89517774770,
pc.az@yandex.ru

**«Документация по планировке территории (проект планировки территории и
проект межевания территории) в границах земельного участка с кадастровым номером
76:11:140103:112, с. Большая Брембола городского округа город Переславль-Залесский
Ярославской области»**

**Проект планировки и проект межевания территории
Основная часть**

Договор № 0371300146324000053

Заказчик: Администрации города
Переславля-Залесского

Исполнитель: ООО «АЗИМУТ»

Генеральный директор ООО
«АЗИМУТ»

Инженер-проектировщик

Пасынкова В.Л.

Синица З.С.



Челябинск
2024

СОСТАВ ПРОЕКТА ПЛАНИРОВКИ И ПРОЕКТА МЕЖЕВАНИЯ ТЕРРИТОРИИ

№	Наименование	Шифр
1	Основная часть	
	Пояснительная записка	0371300146324000053- ППМТ-ОЧ.ПЗ
	1. Положение о характеристиках планируемого развития территории.	
	2. Перечень и сведения о площади образуемых земельных участков. Вид разрешенного использования образуемых земельных участков.	
	3. Положения об очередности планируемого развития территории.	
	Чертежи	
	Планировка территории.	0371300146324000053- ППМТ-ОЧ.ГЧ-1
	План межевания территории. Разбивочный чертеж красных линий.	0371300146324000053- ППМТ-ОЧ.ГЧ-2
2	Материалы по обоснованию	
	Текстовая часть	0371300146324000053- ППМТ-МО.ПЗ
	1. Обоснование определения границ зон планируемого размещения объектов капитального строительства.	
	2. Обоснование соответствия планируемых параметров, местоположения и назначения объектов регионального значения, объектов местного значения нормативам градостроительного проектирования и требованиям градостроительных регламентов, а также применительно к территории, в границах которой предусматривается осуществление деятельности по комплексному и устойчивому развитию территории, установленным правилами землепользования и застройки расчетным показателям минимально допустимого уровня обеспеченности территории объектами коммунальной, транспортной, социальной инфраструктур и расчетным показателям максимально допустимого уровня территориальной доступности таких объектов для населения.	
	3. Перечень мероприятий по защите территории от чрезвычайных ситуаций природного и техногенного характера, в том числе по обеспечению пожарной безопасности и по гражданской обороне.	
	4. Перечень мероприятий по охране окружающей среды.	
	5. Обоснование очередности планируемого развития территории.	
	Чертежи	
	Фрагмент карты планировочной структуры территории поселения с отображением границ элементов планировочной структуры.	0371300146324000053- ППМТ-МО.ГЧ-1
	Схема существующих объектов капитального строительства. Топографическая съемка.	0371300146324000053- ППМТ-МО.ГЧ-2
	Схема организации движения транспорта. Схема организации улично-дорожной сети.	0371300146324000053- ППМТ-МО.ГЧ-3
	Схема границ зон с особыми условиями использования территории. Схема границ территорий объектов культурного наследия.	0371300146324000053- ППМТ-МО.ГЧ-4
	Схема вертикальной планировки, инженерной подготовки и инженерной защиты территории. Схема инженерных сетей.	0371300146324000053- ППМТ-МО.ГЧ-5
	Вариант планировочного и объемно-пространственного решения застройки территории.	0371300146324000053- ППМТ-МО.ГЧ-6
	Фрагмент карты радиусов доступности объектов социально-культурного и коммунально-бытового назначения	0371300146324000053- ППМТ-МО.ГЧ-7
3	Технический отчет по результатам инженерно-геодезических изысканий.	

СОДЕРЖАНИЕ ПОЯСНИТЕЛЬНОЙ ЗАПИСКИ ВВЕДЕНИЕ

1. Положения о характеристиках планируемого развития территории	5
1.1 Исходные данные для проектирования	5
1.2 Сводные технико-экономические показатели	7
1.3 Краткая характеристика района строительства	8
1.4 Характеристика планируемого развития территории. Определение объемов строительства ..	8
1.5 Показатели плотности и параметры застройки территории	10
1.6 Характеристика планируемых к размещению объектов капитального строительства	10
1.7 Обеспеченность территории объектами социальной инфраструктуры. Фактические показатели территориальной доступности объектов социальной инфраструктуры для населения.....	12
1.8 Обеспеченность территории объектами инженерной инфраструктуры	13
2. Перечень и сведения о площади образуемых земельных участков. Вид разрешенного использования земельных участков.	14
3. Положения об очередности планируемого развития территории.	37

1. Положения о характеристиках планируемого развития территории

1.1. Исходные данные для проектирования

Элемент планировочной структуры – земельный участок с кадастровым номером КН 76:11:140103:112.

Адрес – Ярославская область, р-н. Переславский, с/о. Пономаревский, с. Большая Брембола.

Площадь участка – 170 000 кв.м.

Категория земель – земли населенных пунктов.

Территориальная зона – Ж-1.1. «Зона застройки индивидуальными жилыми домами в границах сельских населенных пунктов».

Проект разработан ООО «Азимут» на основании:

- Постановления Администрации города Переславля-Залесского от 01.03.2024 № ПОС.03-415/24 «О подготовке документации по планировке территории (проект планировки территории, проект межевания территории) в границах земельного участка с кадастровым номером 76:11:140103:112, с. Большая Брембола городского округа город Переславль-Залесский Ярославской области);

- Технического задания на выполнение работ по разработке документации по планировке территории (проект планировки территории и проект межевания территории) в границах земельного участка с кадастровым номером 76:11:140103:112, с. Большая Брембола городского округа город Переславль-Залесский Ярославской области;

- Выписки из Единого государственного реестра недвижимости об объекте недвижимости от 30.10.2024 № КУВИ-001/2024-265860292.

В соответствии с:

- Градостроительным кодекс Российской Федерации;

- Земельным кодекс Российской Федерации;

- Федеральным законом от 24.07.2007 № 221-ФЗ «О кадастровой деятельности»;

- Федеральным законом от 10.01.2002 № 7-ФЗ «Об охране окружающей среды»;

- Федеральным законом от 30.03.1999 № 52-ФЗ «О санитарно-эпидемиологическом благополучии населения»;

- Местными нормативы градостроительного проектирования городского округа город Переславль-Залесский Ярославской области, утвержденными решением Переславль-Залесской городской Думы от 24.09.2020 N 76;

- Генеральным планом городского округа город Переславль-Залесский Ярославской области, утвержденным решением Переславль-Залесской городской Думы от 24.12.2020 № 126;

- Правилами землепользования и застройки городского округа город Переславль-Залесский Ярославской области, утвержденными решением Переславль-Залесской городской Думы от 26.01.2023 № 2;

- Правилами благоустройства территории городского округа город Переславль-Залесский Ярославской области, утвержденными решением Переславль-Залесской городской Думы от 26.04.2018 № 46.

При подготовке документации по планировке территории выполнены следующие виды инженерных изысканий:

- инженерно-геодезические изыскания;

- инженерно-геологические изыскания.

Выполнение инженерных изысканий осуществляется для решения следующих задач:

а) оценка природных условий территории, в отношении которой осуществляется подготовка документации по планировке территории, и факторов техногенного воздействия на окружающую среду, прогнозирование их изменения в целях обеспечения рационального и безопасного использования указанной территории;

б) определение границ зон планируемого размещения объектов капитального строительства, уточнение их предельных параметров;

в) обоснование проведения мероприятий по организации поверхностного стока вод, частичному или полному осушению территории и других подобных мероприятий и по инженерной защите и благоустройству территории.

Инженерные изыскания проводились по Техническому заданию на проведение изысканий.

Объем и достаточность материалов инженерных изысканий определена в соответствии с «Правилами выполнения инженерных изысканий, необходимых для подготовки документации по планировке территории», утвержденными постановлением Правительства Российской Федерации от 31.03.2017 г. № 402.

1.2. Сводные технико-экономические показатели

ПОЗ.	Наименование	Параметры, реквизиты и т.п.
1	Местоположение	Ярославская область, р-н. Переславский, с/о. Пономаревский, с. Большая Брембола
2	КН земельного участка	76:11:140103:112
3	Наименование и адрес генпроектировщика	ООО Азимут», г. Челябинск, Свердловский проспект, д. 84Б, офис 7.12
4	Заказчик	Администрации города Переславля-Залесского
	Площадь территории	170 000 кв.м.
ЗУ 1-97	Площадь застройки индивидуальными жилыми домами	10 088 кв.м.
	Кол-во индивидуальных участков	97 шт.
	Этажность застройки	2
	Количество жителей	340 чел.
	Площадь жилой зоны, ВРИ 2.1	99 807,87 кв.м.
ЗУ102	Участки территорий общего пользования, ВРИ 12.0, в том числе:	56 319,06 кв.м.
	-Площадь дорог, проездов и площадок	15 517,36 кв.м.
	-Площадь тротуаров	11 028,36 кв.м.
	-Озеленение	12 822,58 кв.м.
	- Протяженность дорог	2,5 км
	Протяженность внутренних трасс, в том числе:	
	- электроснабжения	1,5 км
	- газоснабжения	1,4 км
	- связь	1,7 км
	- теплоснабжение	1,9 км
	- водопровод	1,9 км
	- канализация	1,9 км
	Площадь участка территорий общего пользования, ВРИ 12.0, в том числе:	6077 кв.м.
ЗУ98	Площадка для занятия спортом S=2486 кв.м.	1 шт.
ЗУ99	Площадка для игр и отдыха S=3591 кв.м.	1 шт.
ЗУ100	Для размещения общеобразовательного учреждения – ДОУ, площадь застройки 384 кв.м. ВРИ 3.5.1 Дошкольное, начальное и среднее общее образование.	3599 кв.м.
ЗУ101	Для размещения общеобразовательного учреждения –СОШ, площадь застройки 1830 кв.м. ВРИ 3.5.1 Дошкольное, начальное и среднее общее образование.	8809 кв.м.

1.3. Краткая характеристика района строительства

Для разработки проекта планировки и межевания выделена территория, расположенная на востоке с. Большая Брембола, с/о. Пономаревский, р-н. Переславский, Ярославской области, территориальная зона – Ж-1.1.

Территория проектирования расположена в охранной зоне особо охраняемой природной территории федерального значения «Национальный парк «Плещеево озеро».

Современное состояние – свободная от застройки.

Участок проектирования не ровной прямоугольной формы. Рельеф участка с повышением от запада к востоку. Абсолютные отметки колеблются от 170,25 м до 183,17 м.

Вблизи территории проектирования, располагается Памятник павшим землякам в годы Великой Отечественной войны, занесенный в реестр военно-мемориальных объектов, расположенных на территории Переславского муниципального района Ярославской области.

Источниками неблагоприятного воздействия на окружающую среду являются:

- зона ЧС, подверженная химическому заражению;
- зона ЧС техногенного характера.

По климатическому районированию территория проектирования относится к II строительно-климатическому району подрайону II В. Климат умеренно-континентальный. Зима прохладная, облачная, с периодическими оттепелями. Лето относительно теплое, но недолгое.

Среднегодовая температура воздуха составляет +3,5-4,5°C. В годовом ходе температуры самым холодным месяцем является январь со средней температурой -21°C. Самый теплый месяц – июль со средней температурой +18 °С.

Среднегодовое количество осадков составляет 500-600 мм. В течение года осадки распределены неравномерно, максимум их приходится на лето.

Высота снежного покрова в зимний период составляет около 30-70 см.

Преобладающие ветры связаны с общей циркуляцией атмосферы в умеренном поясе России. Поэтому чаще дуют ветры южного, юго-западного направлений. В теплые периоды года чаще, чем в холодные, наблюдается повторяемость северо-западных, северных и северо-восточных ветров. Скорости ветров небольшие, в среднем 3,5-5,0 м/с, иногда сильные – 10-15 м/с, очень редки штормовые – более 15 м/с.

Большая часть территории проектирования по своим географическим и климатическим условиям является благоприятной для хозяйственного и градостроительного освоения. Климатические условия планировочных ограничений не вызывают.

1.4. Характеристика планируемого развития территории. Определение объемов строительства

В основу архитектурно - планировочного решения легли задачи связанные с рациональным использованием территории.

Территория разбита на 102 участков из них:

- участок с №1 по №97 индивидуальные участки;
- участок №98, 99 для размещения площадки для занятия спортом и площадки для игр и отдыха;
- участок №100 для размещения дошкольного образовательного учреждения – детский сад на 25 мест;
- участок №101 для размещения начального и среднего образовательного учреждения – школа на 12 классов;
- участок №102 улично-дорожная сеть и инженерная инфраструктура;

Въезд на территорию запроектирован в увязке с общей транспортной инфраструктурой с. Большая Брембола, от существующей автодороги – ул. Центральная.

В границах территории проектирования проектом выделены следующие зоны:

Зона жилой застройки ЗУ №1-№97.

ВРИ 2.1 для индивидуального жилищного строительства.

Зона жилой застройки состоит из 97 индивидуальных участков.

Размеры участков приняты от 921 кв.м. до 1623 кв.м., в основном площадью 1000 кв.м., конфигурация прямоугольная;

Для каждого индивидуального участка проектом дан вариант размещения двухэтажного жилого дома, размером 8 м x 10 м, и террасой 4,6 м x 4,6 м.

Индивидуальные дома привязываются на участках по линиям регулирования застройки на расстоянии 5 м от красной линии улиц и 3 м от красной линии проездов;

Расстояние между домами на соседних участках - не менее 15 м.

Расстояние от дома до границ с соседним участком не менее 3-х метров.

Проектом определены места допустимого размещения жилых домов.

На каждом индивидуальном участке на фасадную сторону вынесены цветники, посадки декоративных деревьев. При строительстве хоз. блоков, компостных ям и прочих хоз. построек их следует группировать в задней части участков, на расстоянии не менее 1 м от границ соседних участков.

Зоны общеобразовательных учреждений ЗУ №100, №101.

ВРИ 3.5.1 дошкольное, начальное и среднее общее образование.

Для размещения детского сада на 25 мест ЗУ №100.

Площадь участка – 3599 кв.м.

Площадь застройки – 384 кв.м., общая площадь – 372 кв.м.

Дороги и проезды – 1200 кв.м., озеленение – 800 кв.м. Приобъектная парковка на 5 машино-мест.

Для размещения школы на 12 классов ЗУ №101.

Площадь участка – 8809 кв.м.

Площадь застройки – 1830 кв.м., общая площадь – 3200 кв.м.

Дороги и проезды – 1500 кв.м., озеленение -2200 кв.м. Приобъектная парковка на 10 машино-мест.

Участки благоустраиваются, выполняются необходимые подъезды и подходы к зданиям, территория озеленяется.

Земли общего пользования.

ВРИ 12.0 Земельные участки (территории) общего пользования.

Для размещения площадки для занятия спортом ЗУ №98.

Площадь участка – 2486 кв.м. Тротуар, шириной 1,5 м – 138 кв.м., озеленение 126 кв.м.

Для размещения площадки для игр и отдыха ЗУ №99.

Площадь участка – 3591 кв.м. Тротуар, шириной 1,5 м – 949 кв.м., озеленение 1460 кв.м.

ВРИ 12.0.1 Улично-дорожная сеть.

Улично-дорожная сеть ЗУ №102.

Площадь участка - 56 319,06 кв.м., в том числе:

Дороги проезды площадки с твердым покрытием 15 517,36 кв.м.

На проездах в предусмотренных отворотных площадках размещаются площадки для мусорных контейнеров, с асфальтовым покрытием.

Тротуары, шириной 1,5 м – 11 028,36 кв.м.

Озеленение вдоль улицы – 12 822,58 кв.м.

Категории проектируемых дорог – улицы в жилой застройке.

Ширина улицы в границах красных линий – 20 метров, проездов – 6 м.

Протяженность проектируемой улицы - 0,3 км.

Протяженность улицы - 2,5 км.

В границах улицы предусматривается устройство инженерных сетей и коммуникаций: электроснабжение, газоснабжение, связь, теплоснабжение, водопровод, канализация.

1.5. Показатели плотности и параметры застройки территории

Данные для укрупненных расчетов:

Площадь территории – 17 га

Жилая зона -10 га

Зона территорий общего пользования и коммунального назначения – 5,6 га

Зона территорий для размещения общеобразовательных учреждений -1,2 га

Количество жителей 340 чел.

Показатели плотности и параметры проектируемой застройки:

Плотность населения, в зоне жилой застройки – 40 чел/га

Процент застройки индивидуальных участков в среднем -10%

(максимальный для ВРИ 2.1 – 40%)

Процент застройки участка №100 для размещения детского сада на 25 мест, площадью застройки 384 кв.м. – 11%

Процент застройки участка №101 для размещения школы на 12 классов, площадью застройки 1830 кв.м. – 21%

Коэффициент плотности застройки - не более 0,4%.

1.6. Характеристика планируемых к размещению объектов капитального строительства

Зона жилой застройки ЗУ №1-№97.

Индивидуальный жилой дом, предлагаемый к размещению вариант.

Архитектурно-планировочное решение, ТЭП:

Размеры в плане: дом 10 м x 8 м, терраса 4,6 м x 4,6 м

Общая площадь этажа: 67,9 кв.м.

Площадь летних помещений - 16,8 кв.м.

Площадь застройки - 104 кв.м.

Этажность - 2 этажа

Высота здания - не более 9 м.

Строительный объем - 500 м.куб.

Вариант конструктивного решения:

Фундамент - монолитная ж.б. плита.

Стены - блоки пенобетонные, толщ.400 мм, армированные сеткой.

Перегородки - блоки перегородочные.

Полы - монолитные ж.б.

Перекрытия - по деревянным балкам.

Оконные блоки - металлопластиковые пакеты, индивидуального изготовления.

Дверные блоки - индивидуального изготовления.

Кровля - по деревянным стропилам, с покрытием металлочерепицей.

Утеплитель - минвата «ISOVER».

По периметру здания устраивается отмостка с асфальтобетонным покрытием шириной 1.00 м по гравийному основанию.

Зоны общеобразовательных учреждений ЗУ №100, №101.

Детский сада на 25 мест ЗУ №100, предлагаемый к размещению вариант.

Архитектурно-планировочное решение, ТЭП:

Вместимость 25 мест.

Площадь застройки - 384 кв.м.

Общая площадь - 372 кв.м.

Этажность - 1 этаж.

Высота здания - не более 9 м.

Строительный объем - 1278 м.куб.

Вариант конструктивного решения:

Фундамент - сборные ж.б. плиты.

Стены наружные - трехслойные стеновые панели с утеплителем.

Стены внутренние – железобетонные панели толщиной 160 мм.

Перегородки - гипсобетонные толщиной 80 мм.

Полы - керамическая плитка, паркетная доска, линолеум на синтетических каучуках.

Перекрытия – железобетонные панели перекрытий толщиной 220 мм.

Оконные блоки - металлопластиковые пакеты, индивидуального изготовления.

Дверные блоки - индивидуального изготовления.

Кровля - по деревянным стропилам, с покрытием металлочерепицей.

Утеплитель - минвата «ISOVER».

Отделка наружная - панели заводской готовности.

Отделка внутренняя - водоземлюсионная покраска, масляная покраска, глазурованная плитка.

Для размещения школы на 12 классов ЗУ №101, предлагаемый к размещению вариант.

Архитектурно-планировочное решение, ТЭП:

Вместимость 464 учащихся.

Площадь застройки - 1830 кв.м.

Общая площадь - 3200 кв.м.

Этажность - 2 этажа.

Высота здания - не более 9 м.

Строительный объем - 12 430 м.куб.

Дороги и проезды – 1500 кв.м., озеленение -2200 кв.м.

Вариант конструктивного решения:

Фундамент - сборные ж.б. плиты.

Стены наружные - однослойные из легких бетонов.

Стены внутренние - железобетонные панели толщиной 160 мм.

Перегородки - гипсобетонные толщиной 80 мм.

Полы – дощатые, из линолеума и керамические.

Перекрытия – железобетонные панели перекрытий толщиной 220 мм.

Лестницы – сборные железобетонные.

Оконные блоки - металлопластиковые пакеты, индивидуального изготовления.

Дверные блоки - индивидуального изготовления.

Крыша - совмещенная, невентилируемая с внутренним водостоком, с утеплителем.

Кровля – четырехслойный рубероидный ковер.

Утеплитель - минвата «ISOVER».

Отделка наружная – офактуренные панели полной заводской готовности с расшивкой швов.

Отделка внутренняя - окраска силикатной краской, побелка, облицовка плиткой, масляная краска.

Объекты инженерной и коммунальной инфраструктуры:

- 1) Внутренние трассы ЛЭП – 1,5 км;
- 2) Внутренние трассы газопровода – 1,4 км;
- 3) Внутренние трассы линии связи – 1,7 км;
- 4) Внутренние трассы сети теплоснабжения – 1,9 км;
- 5) Внутренние трассы системы водоснабжения – 1,9 кв;
- 6) Внутренние трассы системы канализации – 1,9 км;
- 7) Площадки для мусорных контейнеров – 6 шт;
- 8) Пожарные гидранты – 8 шт.

Таблица 1.6.1 – Общий объем строительства

Объекты строительства	Ед. изм.	Кол-во
Индивидуальные жилые дома	шт.	97
Площадка для занятий спортом S=2486 кв.м., ЗУ №98	шт.	1
Площадка для игр и отдыха S=3591 кв.м., ЗУ №99	шт.	1
Детский сад на 25 мест, ЗУ №100	шт.	1
Парковка (приобъектная) на 5 м/мест, ЗУ №100	шт.	1
Школа на 12 классов, ЗУ №101	шт.	1
Парковка (приобъектная) на 10 м/мест, ЗУ №101	шт.	1
Протяженность дорог	км	2,5
Внутренние трассы ЛЭП	км	1,5
Внутренние трассы газопровода	км	1,4
Внутренние трассы линии связи	км	1,7
Внутренние трассы сети теплоснабжения	км	1,9
Внутренние трассы системы водоснабжения	км	1,9
Внутренние трассы системы канализации	км	1,9
Площадка для мусорных контейнеров	шт.	6
Пожарные гидранты	шт.	8

1.7. Обеспеченность территории объектами социальной инфраструктуры. Фактические показатели территориальной доступности объектов социальной инфраструктуры для населения

Территория проектирования входит в черту населенного пункта с. Большая Брембола, со сложившейся инфраструктурой. Проектом предлагается строительство детского сада на 25 мест и школы на 12 классов, для удовлетворения потребности населения в образовательных и воспитательных учреждениях, а также развития района и обеспечения нужд его жителей. Проектируемые объекты размещены в пределах пешеходной доступности:

- для детского сада 10-15 минут;
- для школы 20-30 минут.

И имеют нормативный радиус обслуживания:

- для детского сада – 500-800 м;
- для школы 1-1,5 км.

Обеспеченность территории объектами социальной инфраструктуры: предприятиями торговли, бытового обслуживания и другими объектами социальной инфраструктуры возможна в центре с. Большая Брембола в пределах пешеходной доступности не более 30 минут, 15-минутном радиусе транспортной доступности и имеют нормативный радиус обслуживания - 2 км.

Территория входит в зону 30-и минутной пешеходной доступности пригородных внутриобластных и межобластных маршрутов общественного транспорта. Ближайшие остановки

общественного транспорта расположены на расстоянии не более 800 м от границ проектируемой территории.

Проектом выделены участки для размещения площадки для занятия спортом $S=2486$ кв.м. и площадки для игр и отдыха $S=3591$ кв.м., радиус доступности соответствует нормативному – менее 500 м.

1.8. Обеспеченность территории объектами инженерной инфраструктуры

Проектом предусматривается проектирование инженерной инфраструктуры, таких коммуникаций как:

- Внутренние трассы ЛЭП – 1,5 км;
- Внутренние трассы газопровода – 1,4 км;
- Внутренние трассы линии связи – 1,7 км;
- Внутренние трассы сети теплоснабжения – 1,9 км;
- Внутренние трассы системы водоснабжения – 1,9 кв;
- Внутренние трассы системы канализации – 1,9 км.

В границах улицы в предусмотренных отворотных площадках размещаются площадки для мусорных контейнеров, с асфальтовым покрытием – 6 шт. Для возможности тушения пожара в запроектированы пожарные гидранты – 8 шт.

Внешнее подключение инженерных сетей следует предусмотреть на стадии разработки проектной документации на подключение внешних сетей, включая трассы для прокладки коммуникаций для строительства малоэтажного жилого комплекса и объектов социально-бытового назначения.

:ЗУ101	Дошкольное, начальное и среднее общее образование	3.5.1	8809
:ЗУ102	Улично-дорожная сеть	12.0.1	56 319

Таблица 2.2. – Координаты характерных точек и длины сторон образуемых земельных участков

Условный номер ЗУ:		:ЗУ1		
№ точки	Х (север)	У (восток)	Длина линии (м)	
1	277065.96	1272770.63	22.76	
2	277075.59	1272791.25	39.96	
3	277039.38	1272808.16	10.40	
4	277034.99	1272798.73	14.60	
5	277028.80	1272785.51	31.18	
6	277057.05	1272772.32	9.07	
1	277065.96	1272770.63		
Условный номер ЗУ:		:ЗУ2		
№ точки	Х (север)	У (восток)	Длина линии (м)	
7	277090.57	1272823.34	41.32	
8	277049.93	1272830.82	25.00	
3	277039.38	1272808.16	39.96	
2	277075.59	1272791.25	35.41	
7	277090.57	1272823.34		
Условный номер ЗУ:		:ЗУ3		
№ точки	Х (север)	У (восток)	Длина линии (м)	
9	277099.31	1272842.05	24.77	
10	277109.79	1272864.49	39.99	
11	277073.56	1272881.41	10.18	
12	277069.25	1272872.19	25.00	
13	277058.67	1272849.54	41.32	
9	277099.31	1272842.05		
Условный номер ЗУ:		:ЗУ4		
№ точки	Х (север)	У (восток)	Длина линии (м)	
10	277109.79	1272864.49	25.00	
14	277120.36	1272887.15	39.98	
15	277084.13	1272904.06	10.17	
16	277079.83	1272894.84	14.82	
11	277073.56	1272881.41	39.99	
10	277109.79	1272864.49		
Условный номер ЗУ:		:ЗУ5		
№ точки	Х (север)	У (восток)	Длина линии (м)	
17	277162.67	1272977.76	25.00	
18	277173.25	1273000.41	39.99	
19	277137.02	1273017.33	10.19	
20	277132.71	1273008.10	14.82	
21	277126.44	1272994.67	39.98	
17	277162.67	1272977.76		

Условный номер ЗУ:		:ЗУ6	
№ точки	X (север)	Y (восток)	Длина линии (м)
18	277173.25	1273000.41	25.00
22	277183.83	1273023.06	40.00
23	277147.59	1273039.98	10.18
24	277143.29	1273030.75	14.81
19	277137.02	1273017.33	39.99
18	277173.25	1273000.41	
Условный номер ЗУ:		:ЗУ7	
№ точки	X (север)	Y (восток)	Длина линии (м)
22	277183.83	1273023.06	24.99
25	277194.40	1273045.71	39.99
26	277158.17	1273062.63	10.18
27	277153.86	1273053.41	14.82
23	277147.59	1273039.98	40.00
22	277183.83	1273023.06	
Условный номер ЗУ:		:ЗУ8	
№ точки	X (север)	Y (восток)	Длина линии (м)
25	277194.40	1273045.71	25.01
28	277204.98	1273068.37	39.98
29	277168.75	1273085.28	10.18
30	277164.44	1273076.06	14.82
26	277158.17	1273062.63	39.99
25	277194.40	1273045.71	
Условный номер ЗУ:		:ЗУ9	
№ точки	X (север)	Y (восток)	Длина линии (м)
28	277204.98	1273068.37	25.00
31	277215.56	1273091.02	39.99
32	277179.33	1273107.94	10.19
33	277175.02	1273098.71	14.82
29	277168.75	1273085.28	39.98
28	277204.98	1273068.37	
Условный номер ЗУ:		:ЗУ10	
№ точки	X (север)	Y (восток)	Длина линии (м)
31	277215.56	1273091.02	24.99
34	277226.13	1273113.67	39.99
35	277189.90	1273130.59	10.18
36	277185.60	1273121.36	14.81
32	277179.33	1273107.94	39.99
31	277215.56	1273091.02	
Условный номер ЗУ:		:ЗУ11	
№ точки	X (север)	Y (восток)	Длина линии (м)
34	277226.13	1273113.67	18.53
37	277233.97	1273130.46	6.82
38	277234.77	1273137.23	37.84

39	277200.48	1273153.24	10.18
40	277196.17	1273144.02	14.82
35	277189.90	1273130.59	39.99
34	277226.13	1273113.67	
Условный номер ЗУ:	:ЗУ12		
№ точки	Х (север)	У (восток)	Длина линии (м)
38	277234.77	1273137.23	12.15
41	277236.20	1273149.30	31.54
42	277234.87	1273180.81	19.50
43	277217.33	1273189.32	25.00
44	277206.75	1273166.67	14.82
39	277200.48	1273153.24	37.84
38	277234.77	1273137.23	
Условный номер ЗУ:	:ЗУ13		
№ точки	Х (север)	У (восток)	Длина линии (м)
5	277028.80	1272785.51	14.60
4	277034.99	1272798.73	39.99
46	276998.75	1272815.64	24.99
47	276988.18	1272792.99	30.25
48	277015.59	1272780.19	10.03
45	277025.44	1272778.32	7.94
5	277028.80	1272785.51	
Условный номер ЗУ:	:ЗУ14		
№ точки	Х (север)	У (восток)	Длина линии (м)
3	277039.38	1272808.16	25.00
8	277049.93	1272830.82	41.28
49	277009.33	1272838.30	25.01
46	276998.75	1272815.64	39.99
4	277034.99	1272798.73	10.40
3	277039.38	1272808.16	
Условный номер ЗУ:	:ЗУ15		
№ точки	Х (север)	У (восток)	Длина линии (м)
12	277069.25	1272872.19	39.99
50	277033.02	1272889.11	35.41
51	277018.07	1272857.01	41.28
13	277058.67	1272849.54	25.00
12	277069.25	1272872.19	
Условный номер ЗУ:	:ЗУ16		
№ точки	Х (север)	У (восток)	Длина линии (м)
11	277073.56	1272881.41	14.82
16	277079.83	1272894.84	40.00
52	277043.59	1272911.76	24.99
50	277033.02	1272889.11	39.99
12	277069.25	1272872.19	10.18
11	277073.56	1272881.41	

Условный номер ЗУ:		:ЗУ17	
№ точки	X (север)	Y (восток)	Длина линии (м)
21	277126.44	1272994.67	14.82
20	277132.71	1273008.10	39.99
54	277096.48	1273025.02	25.00
55	277085.90	1273002.37	39.99
53	277122.13	1272985.45	10.18
21	277126.44	1272994.67	
Условный номер ЗУ:		:ЗУ18	
№ точки	X (север)	Y (восток)	Длина линии (м)
19	277137.02	1273017.33	14.81
24	277143.29	1273030.75	39.99
56	277107.06	1273047.67	25.00
54	277096.48	1273025.02	39.99
20	277132.71	1273008.10	10.19
19	277137.02	1273017.33	
Условный номер ЗУ:		:ЗУ19	
№ точки	X (север)	Y (восток)	Длина линии (м)
23	277147.59	1273039.98	14.82
27	277153.86	1273053.41	39.98
57	277117.63	1273070.32	24.99
56	277107.06	1273047.67	39.99
24	277143.29	1273030.75	10.18
23	277147.59	1273039.98	
Условный номер ЗУ:		:ЗУ20	
№ точки	X (север)	Y (восток)	Длина линии (м)
26	277158.17	1273062.63	14.82
30	277164.44	1273076.06	39.99
58	277128.21	1273092.98	25.01
57	277117.63	1273070.32	39.98
27	277153.86	1273053.41	10.18
26	277158.17	1273062.63	
Условный номер ЗУ:		:ЗУ21	
№ точки	X (север)	Y (восток)	Длина линии (м)
29	277168.75	1273085.28	14.82
33	277175.02	1273098.71	39.99
59	277138.79	1273115.63	25.00
58	277128.21	1273092.98	39.99
30	277164.44	1273076.06	10.18
29	277168.75	1273085.28	
Условный номер ЗУ:		:ЗУ22	
№ точки	X (север)	Y (восток)	Длина линии (м)
32	277179.33	1273107.94	14.81
36	277185.60	1273121.36	40.00
60	277149.36	1273138.28	24.99

59	277138.79	1273115.63	39.99
33	277175.02	1273098.71	10.19
32	277179.33	1273107.94	
Условный номер ЗУ:	:ЗУ23		
№ точки	Х (север)	У (восток)	Длина линии (м)
36	277185.60	1273121.36	10.18
35	277189.90	1273130.59	14.82
40	277196.17	1273144.02	39.98
61	277159.94	1273160.93	25.00
60	277149.36	1273138.28	40.00
36	277185.60	1273121.36	
Условный номер ЗУ:	:ЗУ24		
№ точки	Х (север)	У (восток)	Длина линии (м)
40	277196.17	1273144.02	10.18
39	277200.48	1273153.24	14.82
44	277206.75	1273166.67	39.99
62	277170.52	1273183.59	25.01
61	277159.94	1273160.93	39.98
40	277196.17	1273144.02	
Условный номер ЗУ:	:ЗУ25		
№ точки	Х (север)	У (восток)	Длина линии (м)
43	277217.33	1273189.32	40.00
63	277181.09	1273206.24	24.99
62	277170.52	1273183.59	39.99
44	277206.75	1273166.67	25.00
43	277217.33	1273189.32	
Условный номер ЗУ:	:ЗУ26		
№ точки	Х (север)	У (восток)	Длина линии (м)
64	276964.65	1272789.87	23.47
65	276974.53	1272811.16	40.00
66	276938.29	1272828.08	6.71
67	276935.44	1272822.00	18.28
68	276927.72	1272805.43	34.06
69	276958.58	1272791.02	6.18
64	276964.65	1272789.87	
Условный номер ЗУ:	:ЗУ27		
№ точки	Х (север)	У (восток)	Длина линии (м)
65	276974.53	1272811.16	34.09
70	276988.95	1272842.05	41.33
71	276948.30	1272849.53	23.67
66	276938.29	1272828.08	40.00
65	276974.53	1272811.16	
Условный номер ЗУ:	:ЗУ28		
№ точки	Х (север)	У (восток)	Длина линии (м)
72	276997.74	1272860.75	17.50

73	277005.09	1272876.63	39.98
74	276968.86	1272893.54	2.12
75	276967.93	1272891.64	25.81
76	276957.02	1272868.25	41.40
72	276997.74	1272860.75	
Условный номер ЗУ:	:ЗУ29		
№ точки	Х (север)	У (восток)	Длина линии (м)
73	277005.09	1272876.63	25.00
77	277015.67	1272899.28	39.99
78	276979.44	1272916.20	2.12
79	276978.51	1272914.29	22.88
74	276968.86	1272893.54	39.98
73	277005.09	1272876.63	
Условный номер ЗУ:	:ЗУ30		
№ точки	Х (север)	У (восток)	Длина линии (м)
77	277015.67	1272899.28	25.00
80	277026.25	1272921.93	39.99
81	276990.02	1272938.85	2.12
82	276989.09	1272936.94	22.88
78	276979.44	1272916.20	39.99
77	277015.67	1272899.28	
Условный номер ЗУ:	:ЗУ31		
№ точки	Х (север)	У (восток)	Длина линии (м)
83	277031.63	1272933.35	25.00
84	277042.21	1272956.00	39.99
85	277005.98	1272972.92	25.00
86	276995.40	1272950.27	39.99
83	277031.63	1272933.35	
Условный номер ЗУ:	:ЗУ32		
№ точки	Х (север)	У (восток)	Длина линии (м)
84	277042.21	1272956.00	25.01
87	277052.79	1272978.66	39.98
88	277016.56	1272995.57	25.00
85	277005.98	1272972.92	39.99
84	277042.21	1272956.00	
Условный номер ЗУ:	:ЗУ33		
№ точки	Х (север)	У (восток)	Длина линии (м)
87	277052.79	1272978.66	24.99
89	277063.36	1273001.31	39.99
90	277027.13	1273018.23	25.00
88	277016.56	1272995.57	39.98
87	277052.79	1272978.66	
Условный номер ЗУ:	:ЗУ34		
№ точки	Х (север)	У (восток)	Длина линии (м)
89	277063.36	1273001.31	25.00

91	277073.94	1273023.96	39.99
92	277037.71	1273040.88	25.00
90	277027.13	1273018.23	39.99
89	277063.36	1273001.31	
Условный номер ЗУ:	:ЗУ35		
№ точки	Х (север)	У (восток)	Длина линии (м)
91	277073.94	1273023.96	25.01
93	277084.52	1273046.62	39.98
94	277048.29	1273063.53	25.00
92	277037.71	1273040.88	39.99
91	277073.94	1273023.96	
Условный номер ЗУ:	:ЗУ36		
№ точки	Х (север)	У (восток)	Длина линии (м)
93	277084.52	1273046.62	24.99
95	277095.09	1273069.27	39.98
96	277058.86	1273086.18	24.99
94	277048.29	1273063.53	39.98
93	277084.52	1273046.62	
Условный номер ЗУ:	:ЗУ37		
№ точки	Х (север)	У (восток)	Длина линии (м)
97	276924.86	1272799.34	6.73
68	276927.72	1272805.43	18.28
67	276935.44	1272822.00	39.98
98	276899.21	1272838.91	25.00
99	276888.63	1272816.26	39.99
97	276924.86	1272799.34	
Условный номер ЗУ:	:ЗУ38		
№ точки	Х (север)	У (восток)	Длина линии (м)
67	276935.44	1272822.00	6.71
66	276938.29	1272828.08	23.67
71	276948.30	1272849.53	41.32
100	276907.66	1272857.01	19.98
98	276899.21	1272838.91	39.98
67	276935.44	1272822.00	
Условный номер ЗУ:	:ЗУ39		
№ точки	Х (север)	У (восток)	Длина линии (м)
76	276957.02	1272868.25	25.81
75	276967.93	1272891.64	39.99
101	276931.70	1272908.56	36.22
102	276916.40	1272875.73	41.30
76	276957.02	1272868.25	
Условный номер ЗУ:	:ЗУ40		
№ точки	Х (север)	У (восток)	Длина линии (м)
75	276967.93	1272891.64	2.12
74	276968.86	1272893.54	22.88

79	276978.51	1272914.29	39.99
103	276942.28	1272931.21	25.00
101	276931.70	1272908.56	39.99
75	276967.93	1272891.64	
Условный номер ЗУ:	:ЗУ41		
№ точки	Х (север)	У (восток)	Длина линии (м)
79	276978.51	1272914.29	2.12
78	276979.44	1272916.20	22.88
82	276989.09	1272936.94	40.00
104	276952.85	1272953.86	24.99
103	276942.28	1272931.21	39.99
79	276978.51	1272914.29	
Условный номер ЗУ:	:ЗУ42		
№ точки	Х (север)	У (восток)	Длина линии (м)
86	276995.40	1272950.27	25.00
85	277005.98	1272972.92	40.05
105	276969.69	1272989.87	25.01
106	276959.11	1272967.21	40.05
86	276995.40	1272950.27	
Условный номер ЗУ:	:ЗУ43		
№ точки	Х (север)	У (восток)	Длина линии (м)
85	277005.98	1272972.92	25.00
88	277016.56	1272995.57	40.05
107	276980.27	1273012.52	25.00
105	276969.69	1272989.87	40.05
85	277005.98	1272972.92	
Условный номер ЗУ:	:ЗУ44		
№ точки	Х (север)	У (восток)	Длина линии (м)
88	277016.56	1272995.57	25.00
90	277027.13	1273018.23	40.05
108	276990.84	1273035.17	24.99
107	276980.27	1273012.52	40.05
88	277016.56	1272995.57	
Условный номер ЗУ:	:ЗУ45		
№ точки	Х (север)	У (восток)	Длина линии (м)
90	277027.13	1273018.23	25.00
92	277037.71	1273040.88	40.05
109	277001.42	1273057.82	25.00
108	276990.84	1273035.17	40.05
90	277027.13	1273018.23	
Условный номер ЗУ:	:ЗУ46		
№ точки	Х (север)	У (восток)	Длина линии (м)
92	277037.71	1273040.88	25.00
94	277048.29	1273063.53	40.05
110	277012.00	1273080.48	25.01

109	277001.42	1273057.82	40.05
92	277037.71	1273040.88	
Условный номер ЗУ:	:ЗУ47		
№ точки	X (север)	Y (восток)	Длина линии (м)
94	277048.29	1273063.53	24.99
96	277058.86	1273086.18	40.04
111	277022.58	1273103.13	25.00
110	277012.00	1273080.48	40.05
94	277048.29	1273063.53	
Условный номер ЗУ:	:ЗУ48		
№ точки	X (север)	Y (восток)	Длина линии (м)
112	276864.80	1272812.50	25.00
113	276875.38	1272835.15	39.99
114	276839.15	1272852.07	25.00
115	276828.57	1272829.42	39.99
112	276864.80	1272812.50	
Условный номер ЗУ:	:ЗУ49		
№ точки	X (север)	Y (восток)	Длина линии (м)
113	276875.38	1272835.15	28.25
116	276887.33	1272860.75	41.32
117	276846.69	1272868.23	17.83
114	276839.15	1272852.07	39.99
113	276875.38	1272835.15	
Условный номер ЗУ:	:ЗУ50		
№ точки	X (север)	Y (восток)	Длина линии (м)
118	276896.07	1272879.47	35.39
119	276911.04	1272911.54	39.98
120	276874.81	1272928.45	2.04
121	276873.93	1272926.61	25.00
122	276863.35	1272903.96	18.76
123	276855.43	1272886.95	41.32
118	276896.07	1272879.47	
Условный номер ЗУ:	:ЗУ51		
№ точки	X (север)	Y (восток)	Длина линии (м)
119	276911.04	1272911.54	25.00
124	276921.62	1272934.19	39.99
125	276885.39	1272951.11	2.04
126	276884.51	1272949.27	22.97
120	276874.81	1272928.45	39.98
119	276911.04	1272911.54	
Условный номер ЗУ:	:ЗУ52		
№ точки	X (север)	Y (восток)	Длина линии (м)
124	276921.62	1272934.19	25.00
127	276932.20	1272956.84	39.99
128	276895.97	1272973.76	2.04

129	276895.08	1272971.92	22.96
125	276885.39	1272951.11	39.99
124	276921.62	1272934.19	
Условный номер ЗУ:	:ЗУ53		
№ точки	Х (север)	У (восток)	Длина линии (м)
130	276942.77	1272979.49	25.01
131	276953.35	1273002.15	39.98
132	276917.12	1273019.06	2.04
133	276916.24	1273017.22	22.96
134	276906.54	1272996.41	39.99
130	276942.77	1272979.49	
Условный номер ЗУ:	:ЗУ54		
№ точки	Х (север)	У (восток)	Длина линии (м)
131	276953.35	1273002.15	25.00
135	276963.93	1273024.80	39.99
136	276927.70	1273041.72	2.04
137	276926.82	1273039.88	22.97
132	276917.12	1273019.06	39.98
131	276953.35	1273002.15	
Условный номер ЗУ:	:ЗУ55		
№ точки	Х (север)	У (восток)	Длина линии (м)
135	276963.93	1273024.80	25.00
138	276974.51	1273047.45	40.00
139	276938.27	1273064.37	2.04
140	276937.39	1273062.53	22.96
136	276927.70	1273041.72	39.99
135	276963.93	1273024.80	
Условный номер ЗУ:	:ЗУ56		
№ точки	Х (север)	У (восток)	Длина линии (м)
138	276974.51	1273047.45	24.99
141	276985.08	1273070.10	39.99
142	276948.85	1273087.02	2.04
143	276947.97	1273085.18	22.96
139	276938.27	1273064.37	40.00
138	276974.51	1273047.45	
Условный номер ЗУ:	:ЗУ57		
№ точки	Х (север)	У (восток)	Длина линии (м)
141	276985.08	1273070.10	25.00
144	276995.66	1273092.75	39.99
145	276959.43	1273109.67	2.04
146	276958.55	1273107.83	22.96
142	276948.85	1273087.02	39.99
141	276985.08	1273070.10	
Условный номер ЗУ:	:ЗУ58		
№ точки	Х (север)	У (восток)	Длина линии (м)

144	276995.66	1273092.75	25.01
147	277006.24	1273115.41	39.99
148	276970.00	1273132.32	2.03
149	276969.12	1273130.49	22.96
145	276959.43	1273109.67	39.99
144	276995.66	1273092.75	
Условный номер ЗУ:	:ЗУ59		
№ точки	Х (север)	У (восток)	Длина линии (м)
150	277016.81	1273138.06	25.00
151	277027.39	1273160.71	39.99
152	276991.16	1273177.63	2.04
153	276990.28	1273175.79	22.96
154	276980.58	1273154.98	39.99
150	277016.81	1273138.06	
Условный номер ЗУ:	:ЗУ60		
№ точки	Х (север)	У (восток)	Длина линии (м)
151	277027.39	1273160.71	25.00
155	277037.97	1273183.36	40.00
156	277001.73	1273200.28	2.04
157	277000.85	1273198.44	22.96
152	276991.16	1273177.63	39.99
151	277027.39	1273160.71	
Условный номер ЗУ:	:ЗУ61		
№ точки	Х (север)	У (восток)	Длина линии (м)
155	277037.97	1273183.36	25.00
158	277048.54	1273206.02	39.98
159	277012.31	1273222.93	2.03
160	277011.43	1273221.10	22.97
156	277001.73	1273200.28	40.00
155	277037.97	1273183.36	
Условный номер ЗУ:	:ЗУ62		
№ точки	Х (север)	У (восток)	Длина линии (м)
158	277048.54	1273206.02	25.00
161	277059.12	1273228.67	39.99
162	277022.89	1273245.59	2.04
163	277022.01	1273243.75	22.97
159	277012.31	1273222.93	39.98
158	277048.54	1273206.02	
Условный номер ЗУ:	:ЗУ63		
№ точки	Х (север)	У (восток)	Длина линии (м)
161	277059.12	1273228.67	25.00
164	277069.70	1273251.32	39.99
165	277033.47	1273268.24	2.04
166	277032.58	1273266.40	22.96
162	277022.89	1273245.59	39.99

161	277059.12	1273228.67	
Условный номер ЗУ:	:ЗУ64		
№ точки	Х (север)	У (восток)	Длина линии (м)
115	276828.57	1272829.42	25.00
114	276839.15	1272852.07	17.83
117	276846.69	1272868.23	41.34
167	276806.03	1272875.71	32.41
168	276792.33	1272846.34	40.00
115	276828.57	1272829.42	
Условный номер ЗУ:	:ЗУ65		
№ точки	Х (север)	У (восток)	Длина линии (м)
123	276855.43	1272886.95	18.76
122	276863.35	1272903.96	39.99
169	276827.12	1272920.88	29.17
170	276814.79	1272894.44	41.32
123	276855.43	1272886.95	
Условный номер ЗУ:	:ЗУ66		
№ точки	Х (север)	У (восток)	Длина линии (м)
122	276863.35	1272903.96	25.00
121	276873.93	1272926.61	39.99
171	276837.70	1272943.53	25.00
169	276827.12	1272920.88	39.99
122	276863.35	1272903.96	
Условный номер ЗУ:	:ЗУ67		
№ точки	Х (север)	У (восток)	Длина линии (м)
121	276873.93	1272926.61	2.04
120	276874.81	1272928.45	22.97
126	276884.51	1272949.27	39.98
172	276848.28	1272966.18	25.00
171	276837.70	1272943.53	39.99
121	276873.93	1272926.61	
Условный номер ЗУ:	:ЗУ68		
№ точки	Х (север)	У (восток)	Длина линии (м)
126	276884.51	1272949.27	2.04
125	276885.39	1272951.11	22.96
129	276895.08	1272971.92	39.99
173	276858.85	1272988.84	25.00
172	276848.28	1272966.18	39.98
126	276884.51	1272949.27	
Условный номер ЗУ:	:ЗУ69		
№ точки	Х (север)	У (восток)	Длина линии (м)
174	276905.66	1272994.57	25.00
133	276916.24	1273017.22	39.99
175	276880.01	1273034.14	25.00
176	276869.43	1273011.49	39.99

174	276905.66	1272994.57	
Условный номер ЗУ:	:ЗУ70		
№ точки	X (север)	Y (восток)	Длина линии (м)
133	276916.24	1273017.22	2.04
132	276917.12	1273019.06	22.97
137	276926.82	1273039.88	39.99
177	276890.58	1273056.79	24.99
175	276880.01	1273034.14	39.99
133	276916.24	1273017.22	
Условный номер ЗУ:	:ЗУ71		
№ точки	X (север)	Y (восток)	Длина линии (м)
137	276926.82	1273039.88	2.04
136	276927.70	1273041.72	22.96
140	276937.39	1273062.53	39.99
178	276901.16	1273079.45	25.01
177	276890.58	1273056.79	39.99
137	276926.82	1273039.88	
Условный номер ЗУ:	:ЗУ72		
№ точки	X (север)	Y (восток)	Длина линии (м)
140	276937.39	1273062.53	2.04
139	276938.27	1273064.37	22.96
143	276947.97	1273085.18	39.99
179	276911.74	1273102.10	25.00
178	276901.16	1273079.45	39.99
140	276937.39	1273062.53	
Условный номер ЗУ:	:ЗУ73		
№ точки	X (север)	Y (восток)	Длина линии (м)
143	276947.97	1273085.18	2.04
142	276948.85	1273087.02	22.96
146	276958.55	1273107.83	40.00
180	276922.31	1273124.75	24.99
179	276911.74	1273102.10	39.99
143	276947.97	1273085.18	
Условный номер ЗУ:	:ЗУ74		
№ точки	X (север)	Y (восток)	Длина линии (м)
146	276958.55	1273107.83	2.04
145	276959.43	1273109.67	22.96
149	276969.12	1273130.49	39.98
181	276932.89	1273147.40	25.00
180	276922.31	1273124.75	40.00
146	276958.55	1273107.83	
Условный номер ЗУ:	:ЗУ75		
№ точки	X (север)	Y (восток)	Длина линии (м)
182	276979.70	1273153.14	2.04
154	276980.58	1273154.98	22.96

153	276990.28	1273175.79	40.00
183	276954.04	1273192.71	24.99
184	276943.47	1273170.06	39.99
182	276979.70	1273153.14	
Условный номер ЗУ:	:ЗУ76		
№ точки	Х (север)	У (восток)	Длина линии (м)
153	276990.28	1273175.79	2.04
152	276991.16	1273177.63	22.96
157	277000.85	1273198.44	39.99
185	276964.62	1273215.36	25.00
183	276954.04	1273192.71	40.00
153	276990.28	1273175.79	
Условный номер ЗУ:	:ЗУ77		
№ точки	Х (север)	У (восток)	Длина линии (м)
157	277000.85	1273198.44	2.04
156	277001.73	1273200.28	22.97
160	277011.43	1273221.10	39.98
186	276975.20	1273238.01	25.00
185	276964.62	1273215.36	39.99
157	277000.85	1273198.44	
Условный номер ЗУ:	:ЗУ78		
№ точки	Х (север)	У (восток)	Длина линии (м)
160	277011.43	1273221.10	2.03
159	277012.31	1273222.93	22.97
163	277022.01	1273243.75	39.99
187	276985.78	1273260.67	25.01
186	276975.20	1273238.01	39.98
160	277011.43	1273221.10	
Условный номер ЗУ:	:ЗУ79		
№ точки	Х (север)	У (восток)	Длина линии (м)
163	277022.01	1273243.75	2.04
162	277022.89	1273245.59	22.96
166	277032.58	1273266.40	25.01
188	277009.92	1273276.98	15.03
189	276995.77	1273282.06	23.61
187	276985.78	1273260.67	39.99
163	277022.01	1273243.75	
Условный номер ЗУ:	:ЗУ80		
№ точки	Х (север)	У (восток)	Длина линии (м)
190	276770.72	1272847.36	35.42
191	276785.71	1272879.45	41.32
192	276745.07	1272886.93	25.00
193	276734.49	1272864.28	39.99
190	276770.72	1272847.36	
Условный номер ЗУ:	:ЗУ81		

№ точки	X (север)	Y (восток)	Длина линии (м)
194	276794.45	1272898.18	28.63
195	276806.56	1272924.12	39.99
196	276770.33	1272941.04	39.05
197	276753.81	1272905.66	41.32
194	276794.45	1272898.18	
Условный номер ЗУ:		:ЗУ82	
№ точки	X (север)	Y (восток)	Длина линии (м)
195	276806.56	1272924.12	25.00
198	276817.13	1272946.78	39.97
199	276780.91	1272963.69	25.00
196	276770.33	1272941.04	39.99
195	276806.56	1272924.12	
Условный номер ЗУ:		:ЗУ83	
№ точки	X (север)	Y (восток)	Длина линии (м)
198	276817.13	1272946.78	25.00
200	276827.72	1272969.43	39.99
201	276791.49	1272986.35	25.01
199	276780.91	1272963.69	39.97
198	276817.13	1272946.78	
Условный номер ЗУ:		:ЗУ84	
№ точки	X (север)	Y (восток)	Длина линии (м)
200	276827.72	1272969.43	24.99
202	276838.29	1272992.08	39.99
203	276802.06	1273009.00	24.99
201	276791.49	1272986.35	39.99
200	276827.72	1272969.43	
Условный номер ЗУ:		:ЗУ85	
№ точки	X (север)	Y (восток)	Длина линии (м)
202	276838.29	1272992.08	25.00
204	276848.87	1273014.73	39.99
205	276812.64	1273031.65	25.00
203	276802.06	1273009.00	39.99
202	276838.29	1272992.08	
Условный номер ЗУ:		:ЗУ86	
№ точки	X (север)	Y (восток)	Длина линии (м)
204	276848.87	1273014.73	25.00
206	276859.45	1273037.38	40.00
207	276823.21	1273054.30	24.99
205	276812.64	1273031.65	39.99
204	276848.87	1273014.73	
Условный номер ЗУ:		:ЗУ87	
№ точки	X (север)	Y (восток)	Длина линии (м)
206	276859.45	1273037.38	25.00
208	276870.02	1273060.04	39.98

209	276833.79	1273076.95	25.00
207	276823.21	1273054.30	40.00
206	276859.45	1273037.38	
Условный номер ЗУ:	:ЗУ88		
№ точки	Х (север)	У (восток)	Длина линии (м)
208	276870.02	1273060.04	25.00
210	276880.60	1273082.69	39.99
211	276844.37	1273099.62	25.02
209	276833.79	1273076.95	39.98
208	276870.02	1273060.04	
Условный номер ЗУ:	:ЗУ89		
№ точки	Х (север)	У (восток)	Длина линии (м)
210	276880.60	1273082.69	25.00
212	276891.18	1273105.34	39.99
213	276854.95	1273122.26	24.99
211	276844.37	1273099.62	39.99
210	276880.60	1273082.69	
Условный номер ЗУ:	:ЗУ90		
№ точки	Х (север)	У (восток)	Длина линии (м)
212	276891.18	1273105.34	25.00
214	276901.76	1273127.99	40.00
215	276865.52	1273144.91	24.99
213	276854.95	1273122.26	39.99
212	276891.18	1273105.34	
Условный номер ЗУ:	:ЗУ91		
№ точки	Х (север)	У (восток)	Длина линии (м)
214	276901.76	1273127.99	25.00
216	276912.33	1273150.65	39.98
217	276876.10	1273167.56	25.00
215	276865.52	1273144.91	40.00
214	276901.76	1273127.99	
Условный номер ЗУ:	:ЗУ92		
№ точки	Х (север)	У (восток)	Длина линии (м)
216	276912.33	1273150.65	25.00
218	276922.91	1273173.30	39.99
219	276886.68	1273190.22	25.01
217	276876.10	1273167.56	39.98
216	276912.33	1273150.65	
Условный номер ЗУ:	:ЗУ93		
№ точки	Х (север)	У (восток)	Длина линии (м)
218	276922.91	1273173.30	25.00
220	276933.49	1273195.95	40.00
221	276897.25	1273212.87	24.99
219	276886.68	1273190.22	39.99
218	276922.91	1273173.30	

Условный номер ЗУ:		:ЗУ94	
№ точки	X (север)	Y (восток)	Длина линии (м)
220	276933.49	1273195.95	24.99
222	276944.06	1273218.60	39.99
223	276907.83	1273235.52	25.00
221	276897.25	1273212.87	40.00
220	276933.49	1273195.95	
Условный номер ЗУ:		:ЗУ95	
№ точки	X (север)	Y (восток)	Длина линии (м)
222	276944.06	1273218.60	25.01
224	276954.64	1273241.26	39.98
225	276918.41	1273258.17	25.00
223	276907.83	1273235.52	39.99
222	276944.06	1273218.60	
Условный номер ЗУ:		:ЗУ96	
№ точки	X (север)	Y (восток)	Длина линии (м)
224	276954.64	1273241.26	25.00
226	276965.22	1273263.91	39.99
227	276928.99	1273280.83	25.01
225	276918.41	1273258.17	39.98
224	276954.64	1273241.26	
Условный номер ЗУ:		:ЗУ97	
№ точки	X (север)	Y (восток)	Длина линии (м)
226	276965.22	1273263.91	24.99
228	276975.79	1273286.56	27.30
229	276951.05	1273298.11	12.73
230	276939.07	1273302.42	23.83
227	276928.99	1273280.83	39.99
226	276965.22	1273263.91	
Условный номер ЗУ:		:ЗУ98	
№ точки	X (север)	Y (восток)	Длина линии (м)
232	277117.78	1273117.96	80.14
233	277045.17	1273151.88	31.65
234	277031.92	1273123.14	80.04
231	277104.93	1273090.35	30.45
232	277117.78	1273117.96	
Условный номер ЗУ:		:ЗУ99	
Площадь полигона,(кв.м):		3590.99	
Периметр,(м):		259.92	
№ точки	X (север)	Y (восток)	Длина линии (м)
14	277120.36	1272887.15	39.82
235	277137.21	1272923.23	79.95
236	277064.77	1272957.05	50.00
52	277043.59	1272911.76	40.00
16	277079.83	1272894.84	10.17

15	277084.13	1272904.06	39.98
14	277120.36	1272887.15	
Условный номер ЗУ:	:ЗУ100		
№ точки	X (север)	Y (восток)	Длина линии (м)
235	277137.21	1272923.23	45.00
237	277156.25	1272964.00	79.97
238	277083.79	1272997.84	45.01
236	277064.77	1272957.05	79.95
235	277137.21	1272923.23	
Условный номер ЗУ:	:ЗУ101		
№ точки	X (север)	Y (восток)	Длина линии (м)
239	277165.91	1273220.99	79.89
240	277090.72	1273247.98	1.39
241	277089.75	1273246.99	105.04
233	277045.17	1273151.88	80.14
232	277117.78	1273117.96	113.72
239	277165.91	1273220.99	
Условный номер ЗУ:	:ЗУ102		
№ точки	X (север)	Y (восток)	Длина линии (м)
243	277111.30	1272782.80	39.36
244	277135.80	1272813.60	44.04
245	277150.25	1272855.20	29.88
246	277157.45	1272884.20	38.67
247	277171.05	1272920.40	40.15
248	277181.00	1272959.30	40.09
249	277200.00	1272994.60	50.91
250	277214.50	1273043.40	61.97
251	277230.75	1273103.20	27.45
37	277233.97	1273130.46	18.53
34	277226.13	1273113.67	24.99
31	277215.56	1273091.02	25.00
28	277204.98	1273068.37	25.01
25	277194.40	1273045.71	24.99
22	277183.83	1273023.06	25.00
18	277173.25	1273000.41	25.00
17	277162.67	1272977.76	39.98
21	277126.44	1272994.67	10.18
53	277122.13	1272985.45	39.99
55	277085.90	1273002.37	25.00
54	277096.48	1273025.02	25.00
56	277107.06	1273047.67	24.99
57	277117.63	1273070.32	25.01
58	277128.21	1273092.98	25.00
59	277138.79	1273115.63	24.99
60	277149.36	1273138.28	25.00

61	277159.94	1273160.93	25.01
62	277170.52	1273183.59	24.99
63	277181.09	1273206.24	40.00
43	277217.33	1273189.32	19.50
42	277234.87	1273180.81	11.10
252	277234.40	1273191.90	6.36
253	277233.50	1273198.20	313.48
254	276938.45	1273304.10	25.14
255	276928.93	1273280.83	23.85
230	276939.07	1273302.42	12.73
229	276951.05	1273298.11	27.30
228	276975.79	1273286.56	24.99
226	276965.22	1273263.91	25.00
224	276954.64	1273241.26	25.01
222	276944.06	1273218.60	24.99
220	276933.49	1273195.95	25.00
218	276922.91	1273173.30	25.00
216	276912.33	1273150.65	25.00
214	276901.76	1273127.99	25.00
212	276891.18	1273105.34	25.00
210	276880.60	1273082.69	25.00
208	276870.02	1273060.04	25.00
206	276859.45	1273037.38	25.00
204	276848.87	1273014.73	25.00
202	276838.29	1272992.08	24.99
200	276827.72	1272969.43	25.00
198	276817.13	1272946.78	25.00
195	276806.56	1272924.12	28.63
194	276794.45	1272898.18	21.80
256	276773.01	1272902.13	20.60
257	276764.54	1272883.35	21.53
191	276785.71	1272879.45	35.42
190	276770.72	1272847.36	20.46
258	276752.18	1272856.02	16.59
259	276745.35	1272840.90	2.44
260	276747.10	1272839.20	82.05
115	276828.57	1272829.42	40.00
168	276792.33	1272846.34	32.41
167	276806.03	1272875.71	41.34
117	276846.69	1272868.23	41.32
116	276887.33	1272860.75	28.25
113	276875.38	1272835.15	25.00
112	276864.80	1272812.50	95.27
261	276957.71	1272791.42	33.10
68	276927.72	1272805.43	6.73

97	276924.86	1272799.34	39.99
99	276888.63	1272816.26	25.00
98	276899.21	1272838.91	19.98
100	276907.66	1272857.01	41.32
71	276948.30	1272849.53	41.33
70	276988.95	1272842.05	34.09
65	276974.53	1272811.16	23.47
64	276964.65	1272789.87	102.26
262	277064.37	1272767.23	26.79
242	277090.50	1272761.30	29.91
243	277111.30	1272782.80	
9	277099.31	1272842.05	134.59
237	277156.25	1272964.00	79.97
238	277083.79	1272997.84	45.01
236	277064.77	1272957.05	50.00
52	277043.59	1272911.76	24.99
50	277033.02	1272889.11	35.41
51	277018.07	1272857.01	41.28
13	277058.67	1272849.54	41.32
9	277099.31	1272842.05	
83	277031.63	1272933.35	25.00
84	277042.21	1272956.00	25.01
87	277052.79	1272978.66	24.99
89	277063.36	1273001.31	25.00
91	277073.94	1273023.96	25.01
93	277084.52	1273046.62	24.99
95	277095.09	1273069.27	39.98
96	277058.86	1273086.18	40.04
111	277022.58	1273103.13	25.00
110	277012.00	1273080.48	25.01
109	277001.42	1273057.82	25.00
108	276990.84	1273035.17	24.99
107	276980.27	1273012.52	25.00
105	276969.69	1272989.87	25.01
106	276959.11	1272967.21	40.05
86	276995.40	1272950.27	39.99
83	277031.63	1272933.35	
130	276942.77	1272979.49	25.01
131	276953.35	1273002.15	25.00
135	276963.93	1273024.80	25.00
138	276974.51	1273047.45	24.99
141	276985.08	1273070.10	25.00

144	276995.66	1273092.75	25.01
147	277006.24	1273115.41	39.99
148	276970.00	1273132.32	2.03
149	276969.12	1273130.49	39.98
181	276932.89	1273147.40	25.00
180	276922.31	1273124.75	24.99
179	276911.74	1273102.10	25.00
178	276901.16	1273079.45	25.01
177	276890.58	1273056.79	24.99
175	276880.01	1273034.14	25.00
176	276869.43	1273011.49	39.99
174	276905.66	1272994.57	2.04
134	276906.54	1272996.41	39.99
130	276942.77	1272979.49	
118	276896.07	1272879.47	35.39
119	276911.04	1272911.54	25.00
124	276921.62	1272934.19	25.00
127	276932.20	1272956.84	39.99
128	276895.97	1272973.76	2.04
129	276895.08	1272971.92	39.99
173	276858.85	1272988.84	25.00
172	276848.28	1272966.18	23.46
263	276838.35	1272944.93	26.54
169	276827.12	1272920.88	29.17
170	276814.79	1272894.44	41.32
123	276855.43	1272886.95	41.32
118	276896.07	1272879.47	
72	276997.74	1272860.75	17.50
73	277005.09	1272876.63	25.00
77	277015.67	1272899.28	25.00
264	277026.10	1272922.00	39.82
81	276990.02	1272938.85	2.12
82	276989.09	1272936.94	40.00
104	276952.85	1272953.86	24.99
103	276942.28	1272931.21	25.00
101	276931.70	1272908.56	36.22
102	276916.40	1272875.73	41.30
76	276957.02	1272868.25	41.40
72	276997.74	1272860.75	
231	277104.93	1273090.35	30.45
232	277117.78	1273117.96	113.72
239	277165.91	1273220.99	79.89

240	277090.72	1273247.98	1.39
241	277089.75	1273246.99	105.04
233	277045.17	1273151.88	31.65
234	277031.92	1273123.14	80.04
231	277104.93	1273090.35	
150	277016.81	1273138.06	25.00
151	277027.39	1273160.71	25.00
155	277037.97	1273183.36	25.00
158	277048.54	1273206.02	25.00
161	277059.12	1273228.67	25.00
164	277069.70	1273251.32	39.99
165	277033.47	1273268.24	2.04
166	277032.58	1273266.40	25.01
188	277009.92	1273276.98	15.03
189	276995.77	1273282.06	23.61
187	276985.78	1273260.67	25.01
186	276975.20	1273238.01	25.00
185	276964.62	1273215.36	25.00
183	276954.04	1273192.71	24.99
184	276943.47	1273170.06	39.99
182	276979.70	1273153.14	2.04
154	276980.58	1273154.98	39.99
150	277016.81	1273138.06	

Координаты характерных точек границы территории проектирования, каталог координат устанавливаемых красных линий, представлены на Листе 2, 0371300146324000053-ПППМТ-ОЧ.ГЧ.

3. Положения об очередности планируемого развития территории

Очередность планируемого развития территории определена по результатам оценки общего объема работ на всех этапах освоения территории, обоснование предложенных решений дано в текстовой части Материалов по обоснованию.

Планируемое начало строительства – первая половина 2025 г.

Планируемая реализация проекта - 5 лет.

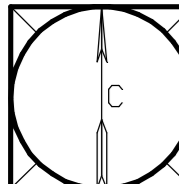
Очередность планируемого развития территории:

I очередь – Подготовительный этап – Межевание территории в соответствии с утвержденным проектом. Планируемые сроки исполнения первая половина 2025 г;

II очередь – Транспортная инфраструктура. Планируемые сроки исполнения 2026 г;

III очередь – Инженерное обеспечение территории и строительство общеобразовательных учреждений. Планируемые сроки исполнения 2025 г - 2026 г;

IV очередь – Строительство объектов жилого назначения, благоустройство. Планируемые сроки реализации этапа 2025 г – первая половина 2030 г.



Планировка территории



Экспликация		
№ на плане	Наименование	Кол-во
1	Индивидуальные жилые дома	97
2	Площадка для занятия спортом	1
3	Площадка для игр и отдыха	2
4	Детский сад на 25 мест	1
5	Парковка (приобъектная) на 5 м/мест	1
6	Школа на 12 классов	1
7	Парковка (приобъектная) на 10 м/мест	1

Условные обозначения:

- граница территории проектирования с указанием поворотных точек;
- устанавливаемые красные линии;
- линии отступа от красных линий в целях определения мест допустимого размещения ОКС;
- 76:11:141203:634 - границы ОКС, по сведениям ЕГРН;
- 76:11:141203:461 - границы земельных участков, по сведениям ЕГРН;
- границы образуемых индивидуальных участков;
- границы образуемых участков общеобразовательных учреждений;
- улицы в границах красных линий, земли общего пользования;
- :311
989 - условный номер образуемого земельного участка
площадь, кв.м
- индивидуальные жилые дома;
- общеобразовательные учреждения;
- проектируемые дороги, проезды;
- проектируемые тротуары;
- проектируемое озеленение территории;
- площадка для занятия спортом;
- площадка для игр и отдыха;
- контейнеры для сбора ТБО;
- пожарные гидранты;
- проектируемые сети водоснабжения;
- проектируемые сети электроснабжения;
- проектируемые сети газоснабжения;
- проектируемые сети водоотведения;
- проектируемые сети связи;
- проектируемые сети теплоснабжения.

ТЭП территории:

- Площадь территории 170 000 кв.м.
- Площадь жилой зоны - 99 807,87 кв.м.
- Площадь земель общего пользования - 56 319,06 кв.м., в том числе:
 - площадь дорог, проездов и площадок - 15 517,36 кв.м.
 - площадь тротуаров - 11 028,36 кв.м.
 - площадь озеленения - 12 822,58 кв.м.
 - площадь участков для размещения площадок для занятия спортом и для игр и отдыха - 6077 кв.м.
- Площадь зоны для размещения общеобразовательных учреждений - 12 408 кв.м.

ТЭП жилой застройки:

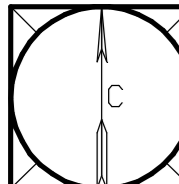
Количество индивидуальных участков 97 шт.
 Площадь застройки индивидуальными жилыми домами 10 088 кв.м.
 Этажность индивидуальной жилой застройки 2
 Количество жителей 340 чел.

ТЭП застройки территории общеобразовательными учреждениями:

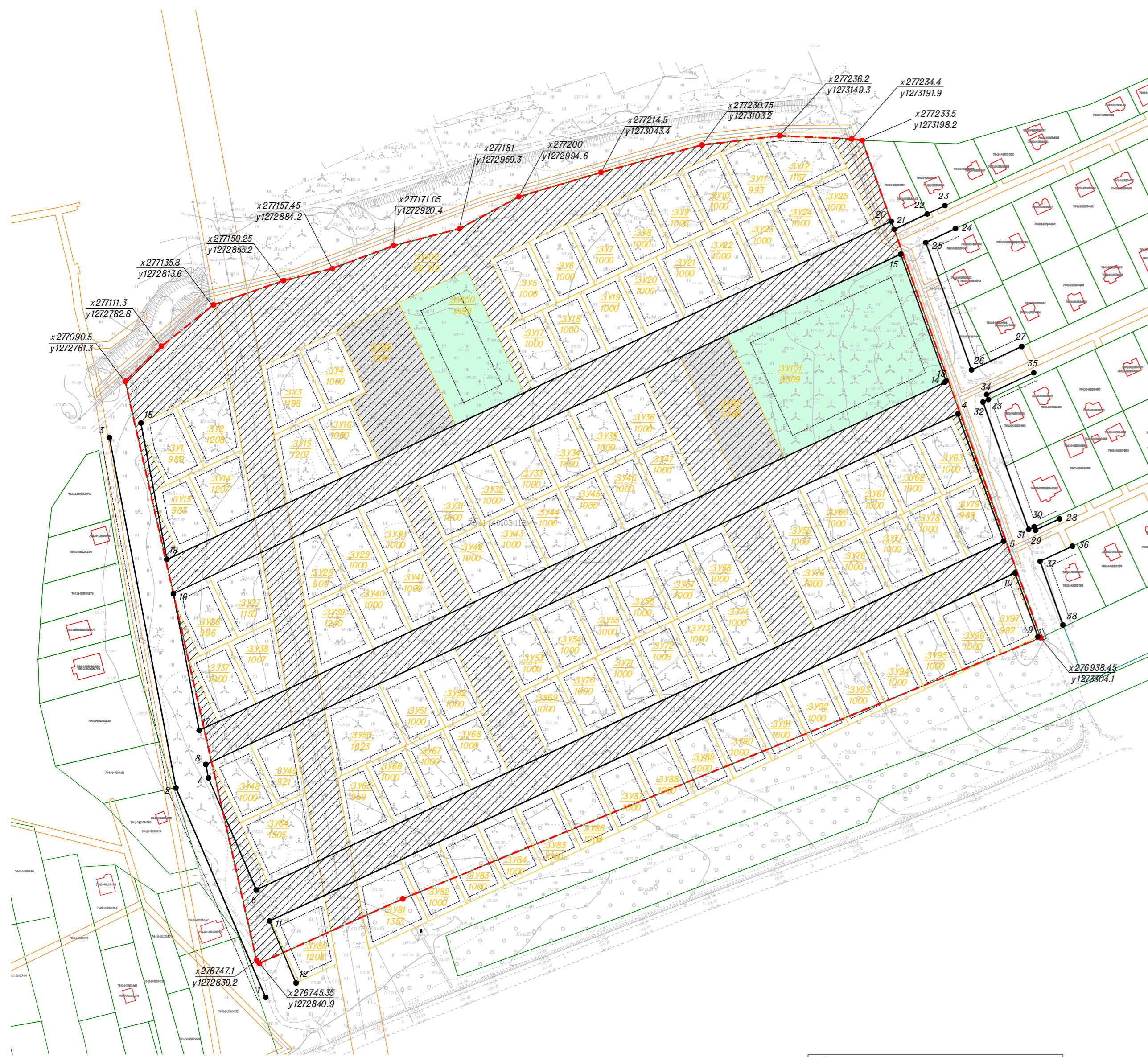
- Площадь застройки общеобразовательными учреждениями - 2214 кв.м., в том числе:
- площадь застройки ДОУ ЗУ№100 - 384 кв.м.
 - площадь застройки СОШ ЗУ№101 - 1830 кв.м.
- Инженерное обеспечение территории:
 Протяженность дорог 2,5 км.
 В границах красных линий:
- 1) Внутренние трассы ЛЭП – 1,5 км;
 - 2) Внутренние трассы газопровода – 1,4 км;
 - 3) Внутренние трассы линии связи – 1,7 км;
 - 4) Внутренние трассы сети теплоснабжения – 1,9 км;
 - 5) Внутренние трассы системы водоснабжения – 1,9 км;
 - 6) Внутренние трассы системы канализации – 1,9 км;
 - 7) Площадки для мусорных контейнеров – 6 шт.;
 - 8) Пожарные гидранты – 8 шт.

Изм. № подл. Подл. и дата. Взам. инв. №.

						0371300146324000053-ПППМТ-ОЧ.ГЧ-1			
						Документация по планировке территории (проект планировки территории и проект межевания территории) в границах земельного участка с кадастровым номером 76:11:140103:112, с. Большая Брембола городского округа город Переславль-Залесский Ярославской области			
Изм.	Куч.	Лист	Док.	Подпись	Дата	Основная часть	Стадия	Лист	Листов
Разработал	Сивина З.С.				11.2024		ПППМТ	1	1
Проверил	Сивина З.С.				11.2024				
						Планировка территории М 1:2000	ООО "Азимут"		



Документация по планировке территории (проект планировки территории и проект межевания территории) в границах земельного участка с кадастровым номером 76:11:140103:112, с. Большая Брембола городского округа город Переславль-Залесский Ярославской области
 План межевание территории. Разбивочный чертеж красных линий



№ по плану	Вид разрешенного использования образуемых земельных участков	Код ВРИ	Площадь, кв. м
:3Y1	Для индивидуального жилищного строительства	2,1	989
:3Y2	Для индивидуального жилищного строительства	2,1	1208
:3Y3	Для индивидуального жилищного строительства	2,1	1198
:3Y4	Для индивидуального жилищного строительства	2,1	1000
:3Y5	Для индивидуального жилищного строительства	2,1	1000
:3Y6	Для индивидуального жилищного строительства	2,1	1000
:3Y7	Для индивидуального жилищного строительства	2,1	1000
:3Y8	Для индивидуального жилищного строительства	2,1	1000
:3Y9	Для индивидуального жилищного строительства	2,1	1000
:3Y10	Для индивидуального жилищного строительства	2,1	1000
:3Y11	Для индивидуального жилищного строительства	2,1	993
:3Y12	Для индивидуального жилищного строительства	2,1	1167
:3Y13	Для индивидуального жилищного строительства	2,1	987
:3Y14	Для индивидуального жилищного строительства	2,1	1207
:3Y15	Для индивидуального жилищного строительства	2,1	1205
:3Y16	Для индивидуального жилищного строительства	2,1	1000
:3Y17	Для индивидуального жилищного строительства	2,1	1000
:3Y18	Для индивидуального жилищного строительства	2,1	1000
:3Y19	Для индивидуального жилищного строительства	2,1	1000
:3Y20	Для индивидуального жилищного строительства	2,1	1000
:3Y21	Для индивидуального жилищного строительства	2,1	1000
:3Y22	Для индивидуального жилищного строительства	2,1	1000
:3Y23	Для индивидуального жилищного строительства	2,1	1000
:3Y24	Для индивидуального жилищного строительства	2,1	1000
:3Y25	Для индивидуального жилищного строительства	2,1	1000
:3Y26	Для индивидуального жилищного строительства	2,1	996
:3Y27	Для индивидуального жилищного строительства	2,1	1155
:3Y28	Для индивидуального жилищного строительства	2,1	909
:3Y29	Для индивидуального жилищного строительства	2,1	1000
:3Y30	Для индивидуального жилищного строительства	2,1	1000
:3Y31	Для индивидуального жилищного строительства	2,1	1000
:3Y32	Для индивидуального жилищного строительства	2,1	1000
:3Y33	Для индивидуального жилищного строительства	2,1	1000
:3Y34	Для индивидуального жилищного строительства	2,1	1000
:3Y35	Для индивидуального жилищного строительства	2,1	1000
:3Y36	Для индивидуального жилищного строительства	2,1	1000
:3Y37	Для индивидуального жилищного строительства	2,1	1007
:3Y38	Для индивидуального жилищного строительства	2,1	1240
:3Y39	Для индивидуального жилищного строительства	2,1	1000
:3Y40	Для индивидуального жилищного строительства	2,1	1000
:3Y41	Для индивидуального жилищного строительства	2,1	1000
:3Y42	Для индивидуального жилищного строительства	2,1	1000
:3Y43	Для индивидуального жилищного строительства	2,1	1000
:3Y44	Для индивидуального жилищного строительства	2,1	1000
:3Y45	Для индивидуального жилищного строительства	2,1	1000
:3Y46	Для индивидуального жилищного строительства	2,1	1000
:3Y47	Для индивидуального жилищного строительства	2,1	1000
:3Y48	Для индивидуального жилищного строительства	2,1	1000
:3Y49	Для индивидуального жилищного строительства	2,1	921
:3Y50	Для индивидуального жилищного строительства	2,1	1623
:3Y51	Для индивидуального жилищного строительства	2,1	1000
:3Y52	Для индивидуального жилищного строительства	2,1	1000

№ по плану	Вид разрешенного использования образуемых земельных участков	Код ВРИ	Площадь, кв. м
:3Y53	Для индивидуального жилищного строительства	2,1	1000
:3Y54	Для индивидуального жилищного строительства	2,1	1000
:3Y55	Для индивидуального жилищного строительства	2,1	1000
:3Y56	Для индивидуального жилищного строительства	2,1	1000
:3Y57	Для индивидуального жилищного строительства	2,1	1000
:3Y58	Для индивидуального жилищного строительства	2,1	1000
:3Y59	Для индивидуального жилищного строительства	2,1	1000
:3Y60	Для индивидуального жилищного строительства	2,1	1000
:3Y61	Для индивидуального жилищного строительства	2,1	1000
:3Y62	Для индивидуального жилищного строительства	2,1	1000
:3Y63	Для индивидуального жилищного строительства	2,1	1000
:3Y64	Для индивидуального жилищного строительства	2,1	1505
:3Y65	Для индивидуального жилищного строительства	2,1	959
:3Y66	Для индивидуального жилищного строительства	2,1	1000
:3Y67	Для индивидуального жилищного строительства	2,1	1000
:3Y68	Для индивидуального жилищного строительства	2,1	1000
:3Y69	Для индивидуального жилищного строительства	2,1	1000
:3Y70	Для индивидуального жилищного строительства	2,1	1000
:3Y71	Для индивидуального жилищного строительства	2,1	1000
:3Y72	Для индивидуального жилищного строительства	2,1	1000
:3Y73	Для индивидуального жилищного строительства	2,1	1000
:3Y74	Для индивидуального жилищного строительства	2,1	1000
:3Y75	Для индивидуального жилищного строительства	2,1	1000
:3Y76	Для индивидуального жилищного строительства	2,1	1000
:3Y77	Для индивидуального жилищного строительства	2,1	1000
:3Y78	Для индивидуального жилищного строительства	2,1	1000
:3Y79	Для индивидуального жилищного строительства	2,1	989
:3Y80	Для индивидуального жилищного строительства	2,1	1208
:3Y81	Для индивидуального жилищного строительства	2,1	1353
:3Y82	Для индивидуального жилищного строительства	2,1	1000
:3Y83	Для индивидуального жилищного строительства	2,1	1000
:3Y84	Для индивидуального жилищного строительства	2,1	1000
:3Y85	Для индивидуального жилищного строительства	2,1	1000
:3Y86	Для индивидуального жилищного строительства	2,1	1000
:3Y87	Для индивидуального жилищного строительства	2,1	1000
:3Y88	Для индивидуального жилищного строительства	2,1	1000
:3Y89	Для индивидуального жилищного строительства	2,1	1000
:3Y90	Для индивидуального жилищного строительства	2,1	1000
:3Y91	Для индивидуального жилищного строительства	2,1	1000
:3Y92	Для индивидуального жилищного строительства	2,1	1000
:3Y93	Для индивидуального жилищного строительства	2,1	1000
:3Y94	Для индивидуального жилищного строительства	2,1	1000
:3Y95	Для индивидуального жилищного строительства	2,1	1000
:3Y96	Для индивидуального жилищного строительства	2,1	1000
:3Y97	Для индивидуального жилищного строительства	2,1	992
:3Y98	Земельные участки (территории) общего пользования	12.0	2486
:3Y99	Земельные участки (территории) общего пользования	12.0	3591
:3Y100	Дошкольное, начальное и среднее общее образование	3.5.1	3599
:3Y101	Дошкольное, начальное и среднее общее образование	3.5.2	8809
:3Y102	Улично-дорожная сеть	12.0.1	56319

- Условные обозначения:**
- граница территории проектирования с указанием поворотных точек;
 - устанавливаемые красные линии;
 - линии отступа от красных линий в целях определения мест допустимого размещения ОКС;
 - 76:11:141203:634 - границы ОКС, по сведениям ЕГРН;
 - 76:11:141203:461 - границы земельных участков, по сведениям ЕГРН;
 - границы образуемых индивидуальных участков;
 - границы образуемых участков общеобразовательных учреждений;
 - улицы в границах красных линий земли общего пользования;
 - условный номер образуемого земельного участка площадь, кв.м
 - координаты поворотных точек границы территории проектирования;
 - поворотная точка устанавливаемой красной линии.

Примечание:
 1. Ширина улиц в границах красных линий - 20 м, проездов - 6 м.
 2. В зоне жилой застройки отступ линии застройки от красной линии улиц - 5 м, от границ соседних участков - не менее 3 м.
 3. Отступы зданий общеобразовательных учреждений от границы земельного участка, совпадающей с красной линией, обозначающей границу территорий общего пользования - не менее 9 м, от границ соседних участков - не менее 3 м.

Каталог координат устанавливаемых красных линий		
Протяженность,(м): 346.57		
№ точки	X (север)	Y (восток)
1	276725.30	1272844.60
2	276849.40	1272791.39
3	277057.23	1272751.93

Каталог координат устанавливаемых красных линий		
Протяженность,(м): 567.85		
№ точки	X (север)	Y (восток)
9	276939.07	1273302.42
10	276976.86	1273288.85
11	276770.55	1272846.96
12	276733.77	1272862.73

Каталог координат устанавливаемых красных линий		
Протяженность,(м): 1127.15		
№ точки	X (север)	Y (восток)
13	277089.75	1273246.99
14	277090.72	1273247.98
15	277165.91	1273220.99
16	276964.65	1272789.87
17	276883.50	1272805.27

Каталог координат устанавливаемых красных линий		
Протяженность,(м): 1141.50		
№ точки	X (север)	Y (восток)
4	277071.38	1273254.92
5	276995.77	1273282.06
6	276788.94	1272839.07
7	276855.27	1272810.63
8	276863.22	1272809.12

Каталог координат устанавливаемых красных линий		
Протяженность,(м): 139.28		
№ точки	X (север)	Y (восток)
28	277008.99	1273315.29
29	277002.27	1273300.98
30	277004.27	1273300.26
31	277002.73	1273296.97
32	277078.34	1273269.83
33	277079.88	1273273.12
34	277082.80	1273272.07
35	277095.50	1273299.96

0371300146324000053-ПППМТ-ОЧ.ГЧ-2				
Документация по планировке территории (проект планировки территории и проект межевания территории) в границах земельного участка с кадастровым номером 76:11:140103:112, с. Большая Брембола городского округа город Переславль-Залесский Ярославской области				
Изм.	Куч.	Лист	Док.	Дата
Ген. директор		Пасыкова В.Л.		11.2024
Разработал		Сивина З.С.		11.2024
Проверил		Сивина З.С.		11.2024
Основная часть			Лист	Листов
			1	1
План межевание территории. Разбивочный чертеж красных линий М 1:2000			ООО "Азимут"	

Изм. № подл. Подл. и дата. Взам. инв.№.