

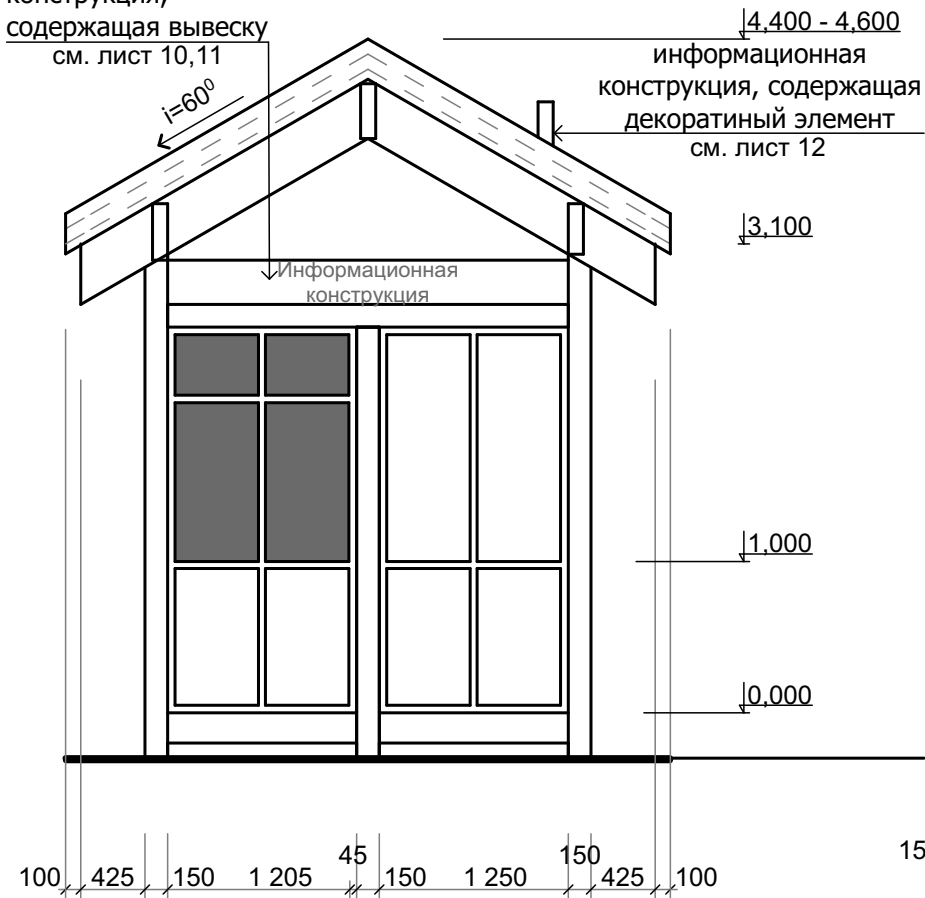
Типовой проект нестационарного торгового объекта для размещения на участке общей площадью 20м²

Управление архитектуры и градостроительства Администрации города Переславля-Залесского
2 0 1 4



Торцевой фасад

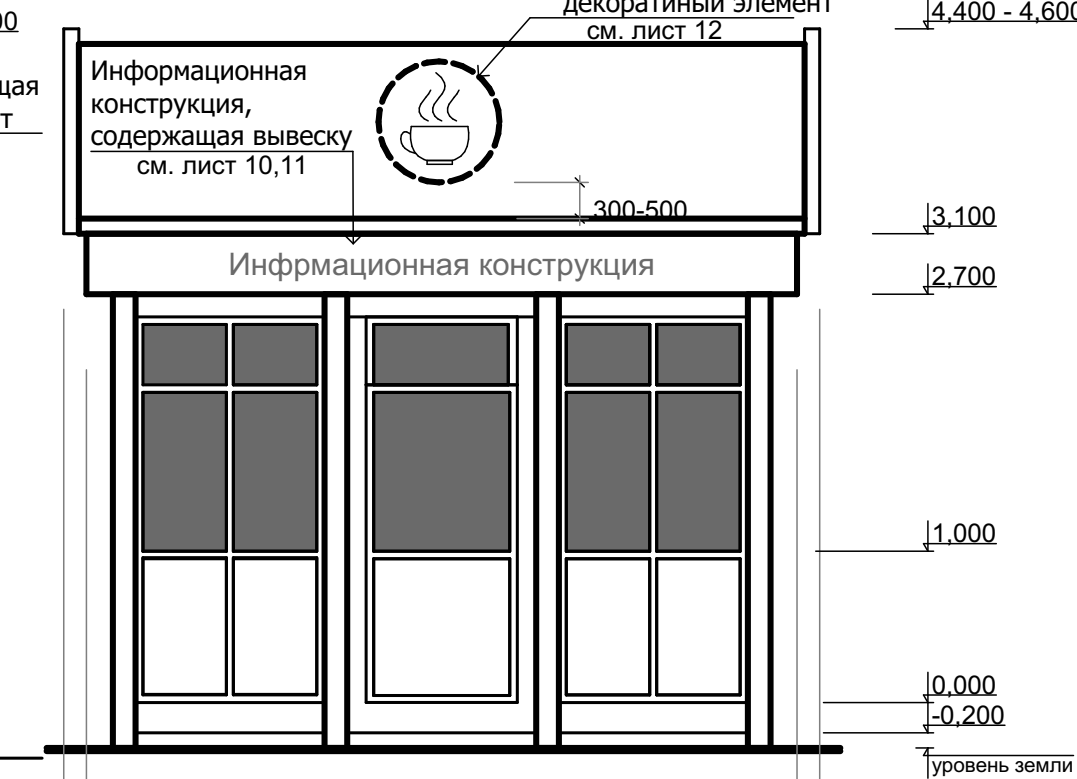
Информационная конструкция, содержащая вывеску см. лист 10,11



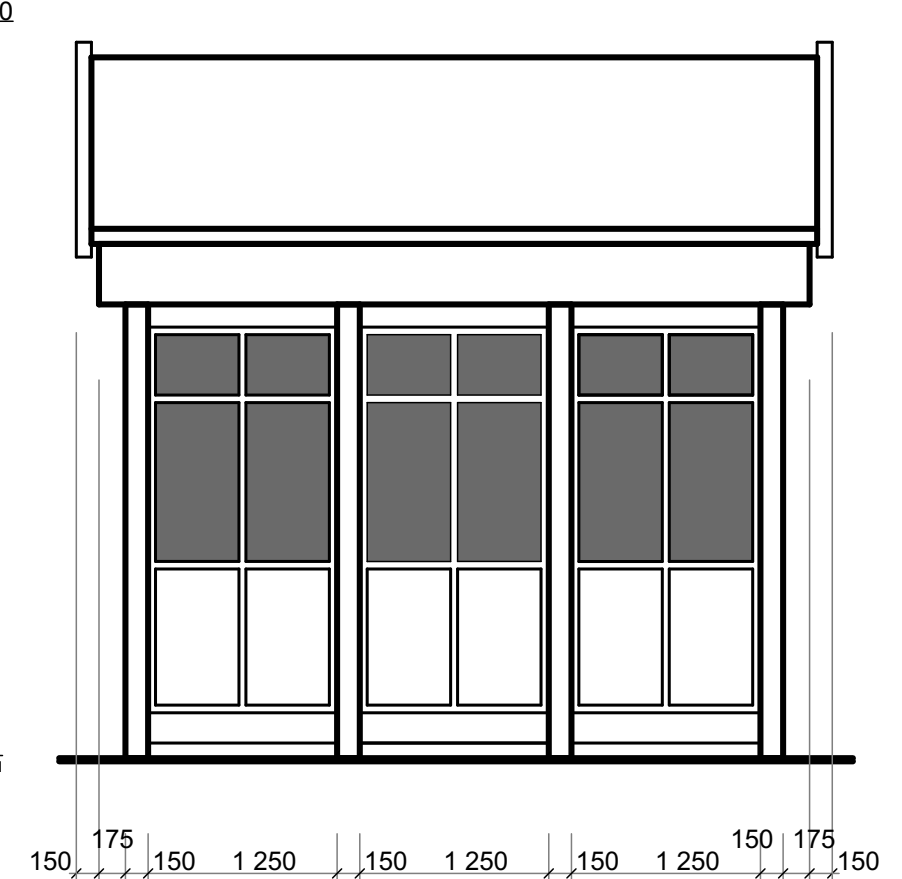
Лицевой фасад

Информационная конструкция, содержащая вывеску см. лист 10,11

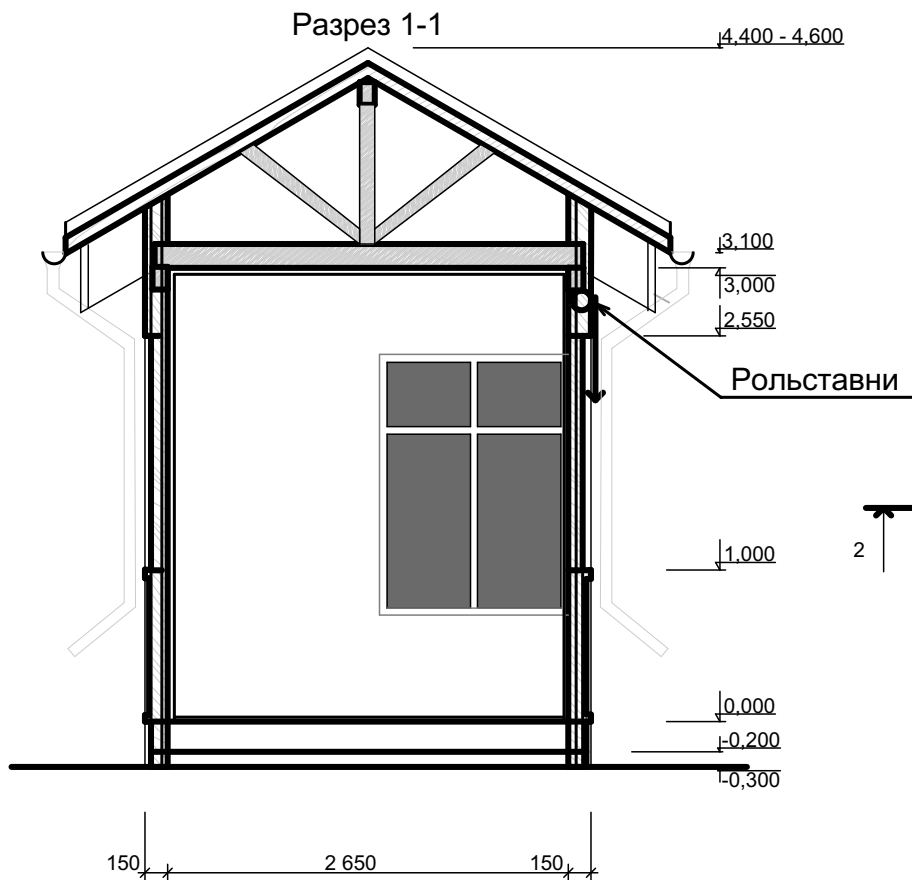
Информационная конструкция, содержащая декоративный элемент см. лист 12



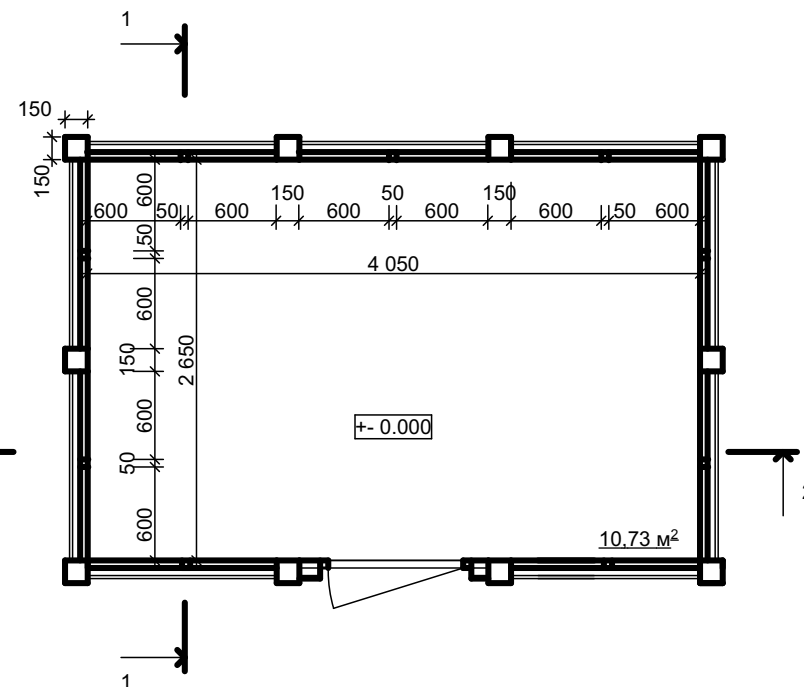
Дворовой фасад



Разрез 1-1



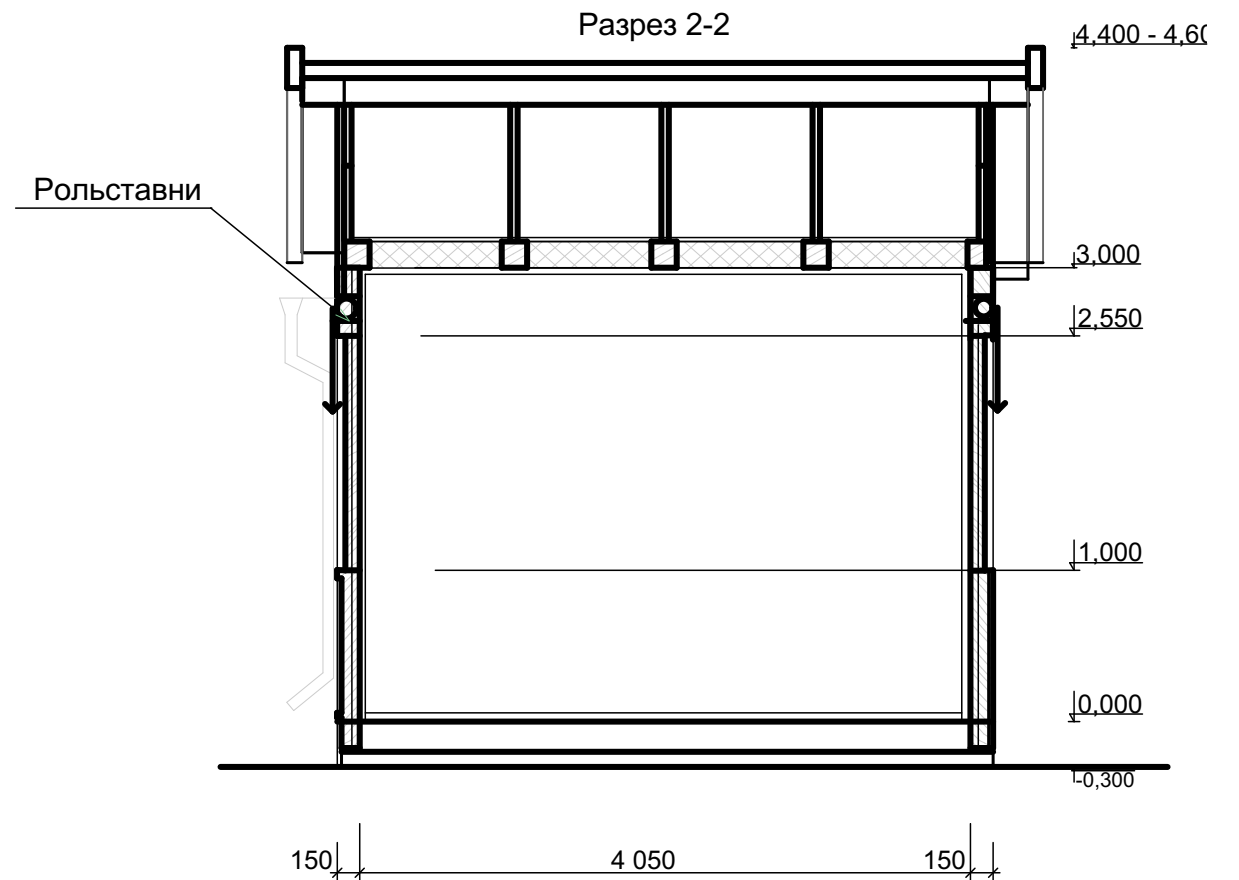
План помещения
М 1:50



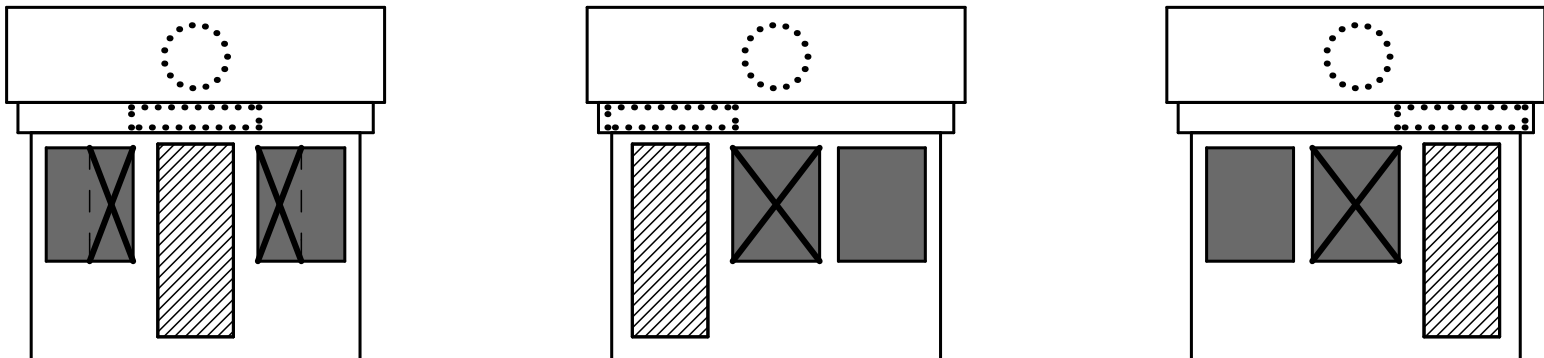
Общие сведения:

1. Площадь участка - 20 м².
2. Площадь НТО - 10,73 м².
3. Высота от нулевой отметки до конька - от 4,4 до 4,6 м.
4. Строительный объем - 34,65 м³.

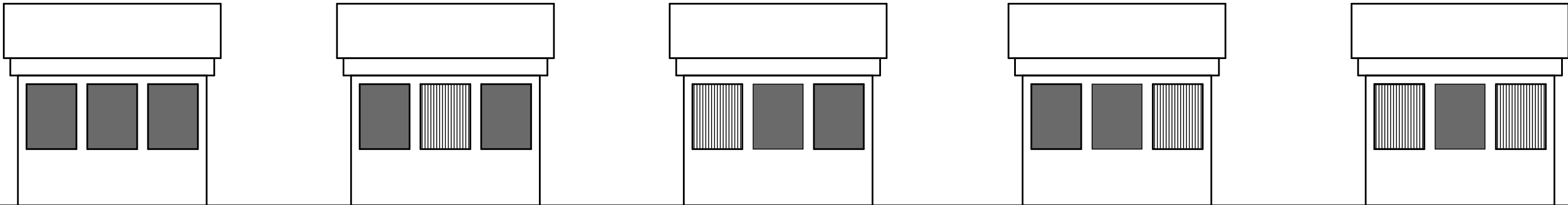
Разрез 2-2



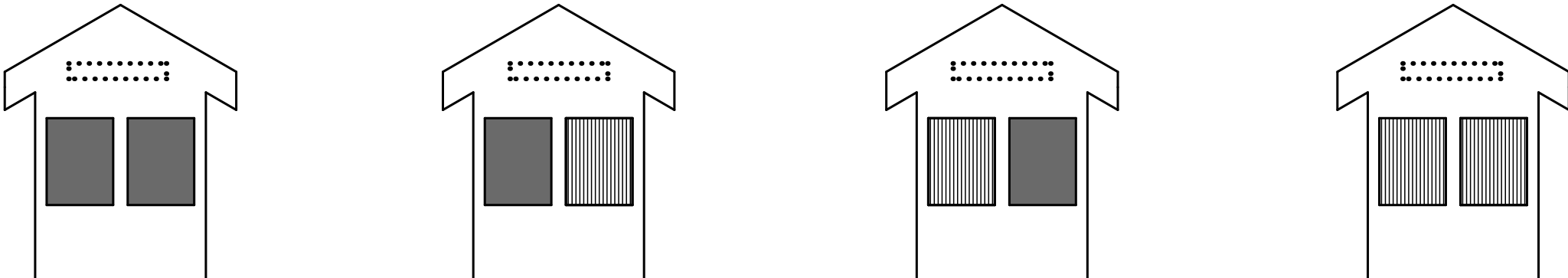
Варианты лицевого фасада



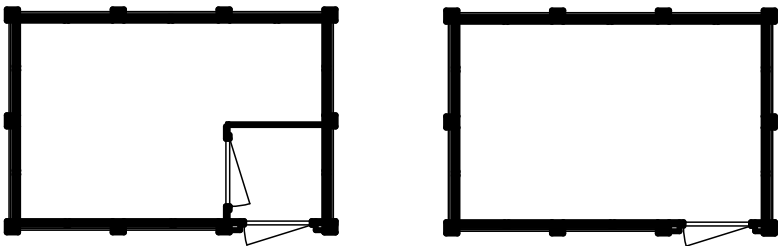
Варианты дворового фасада



Варианты торцевого фасада



Варианты плана (вне зависимости от расположения двери на фасаде)



С тамбуром

Без тамбура

Условные обозначения:

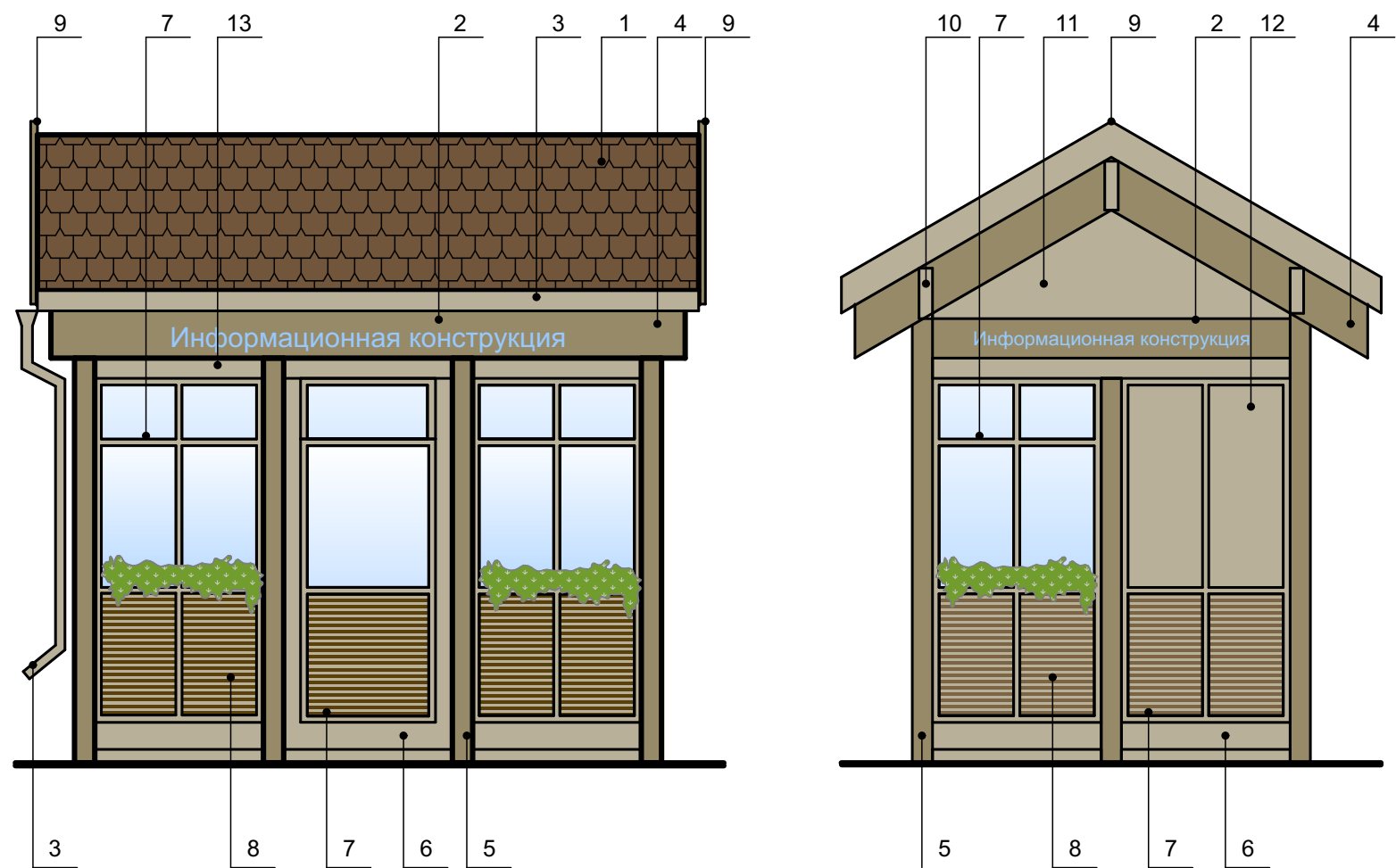
- оконный проём
- глухая панель
- дверной проём
- информационная конструкция, содержащая вывеску (см. листы 10,11)
- информационная конструкция, содержащая рекламу
- информационная конструкция, содержащая декоративный элемент (см. лист 12)

Примечания:

1. Информационная конструкция, содержащая рекламу располагается с внутренней стороны остекления.
2. Планировка предусматривается владельцем согласно назначению НТО.
3. На подоконниках со стороны улицы рекомендуется установить живую растительность в теплый период, а в предновогоднее время - искусственную хвою.



№ поз.	Наименование	Материал	Цвет RAL	Образец цвета
1	Кровельное покрытие	Гибкая черепица, металлочерепица, керамическая кровля, "зелёная" кровля	010 30 10	<div></div>
2	Название НТО	См. лист 10		
3	Организованный водосток	ПВХ, металл с полимерным покрытием	020 50 10	<div></div>
4	Карниз	Дерево Сайдинг "под дерево"	010 30 10	<div></div>
5	Пилястра	Дерево Сайдинг "под дерево"	010 30 10	<div></div>
6	Элементы наружной отделки	Дерево Сайдинг "под дерево"	020 50 10	<div></div>
7	Оконные и дверная коробка	Дерево Сайдинг "под дерево"	020 50 10	<div></div>
8	Панель облицовочная типа "Жалюзи"	Дерево Сайдинг "под дерево"	010 30 10	<div></div>
9	Ограждающая планка	Дерево Сайдинг "под дерево"	020 50 10	<div></div>
10	Фальш-балки	Дерево Сайдинг "под дерево"	020 50 10	<div></div>
11	Фронтон	Дерево Сайдинг "под дерево"	020 50 10	<div></div>
12	Фасадная глухая панель	Дерево Сайдинг "под дерево"	020 50 10	<div></div>
13	Рольставни над оконными проёмами	Дерево Сайдинг "под дерево"	020 50 10	<div></div>



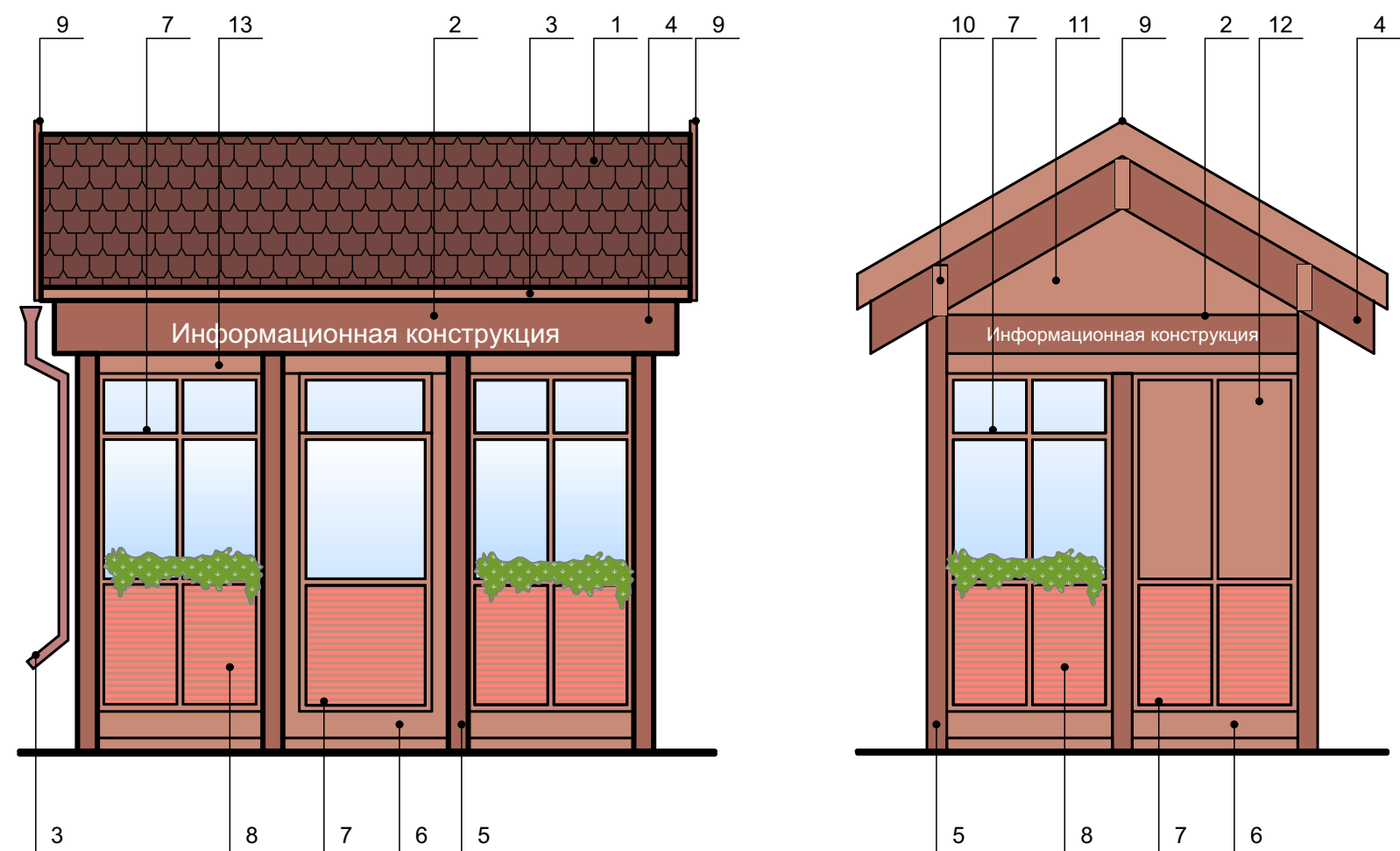
№ поз.	Наименование	Материал	Цвет RAL	Образец цвета
1	Кровельное покрытие	Гибкая черепица, металлочерепица, керамическая кровля, "зелёная" кровля	070 40 20	
2	Название НТО	См. лист 10		
3	Организованный водосток	ПВХ, металл с полимерным покрытием	1000	
4	Карниз	Дерево Сайдинг "под дерево"	1020	
5	Пилястра	Дерево Сайдинг "под дерево"	1020	
6	Элементы наружной отделки	Дерево Сайдинг "под дерево"	1000	
7	Оконные и дверная коробка	Дерево Сайдинг "под дерево"	1000	
8	Панель облицовочная типа "Жалюзи"	Дерево Сайдинг "под дерево"	1020	
9	Ограждающая планка	Дерево Сайдинг "под дерево"	1000	
10	Фальш-балки	Дерево Сайдинг "под дерево"	1000	
11	Фронтон	Дерево Сайдинг "под дерево"	1000	
12	Фасадная глухая панель	Дерево Сайдинг "под дерево"	1000	
13	Рольставни над оконными проёмами	Дерево Сайдинг "под дерево"	1000	



№ поз.	Наименование	Материал	Цвет RAL	Образец цвета
1	Кровельное покрытие	Гибкая черепица, металлочерепица, керамическая кровля, "зелёная" кровля	7008	
2	Название НТО	См. лист 10		
3	Организованный водосток	ПВХ, металл с полимерным покрытием	6019	
4	Карниз	Дерево Сайдинг "под дерево"	6021	
5	Пилястра	Дерево Сайдинг "под дерево"	6021	
6	Элементы наружной отделки	Дерево Сайдинг "под дерево"	6019	
7	Оконные и дверная коробка	Дерево Сайдинг "под дерево"	6019	
8	Панель облицовочная типа "Жалюзи"	Дерево Сайдинг "под дерево"	6021	
9	Ограждающая планка	Дерево Сайдинг "под дерево"	6019	
10	Фальш-балки	Дерево Сайдинг "под дерево"	6019	
11	Фронтон	Дерево Сайдинг "под дерево"	6019	
12	Фасадная глухая панель	Дерево Сайдинг "под дерево"	6019	
13	Рольставни над оконными проёмами	Дерево Сайдинг "под дерево"	6019	



№ поз.	Наименование	Материал	Цвет RAL	Образец цвета
1	Кровельное покрытие	Гибкая черепица, металлочерепица, керамическая кровля, "зелёная" кровля	000 45 00	
2	Название НТО	См. лист 10		
3	Организованный водосток	ПВХ, металл с полимерным покрытием	000 70 00	
4	Карниз	Дерево Сайдинг "под дерево"	000 45 00	
5	Пилястра	Дерево Сайдинг "под дерево"	000 45 00	
6	Элементы наружной отделки	Дерево Сайдинг "под дерево"	000 70 00	
7	Оконные и дверная коробка	Дерево Сайдинг "под дерево"	000 70 00	
8	Панель облицовочная типа "Жалюзи"	Дерево Сайдинг "под дерево"	000 45 00	
9	Ограждающая планка	Дерево Сайдинг "под дерево"	000 70 00	
10	Фальш-балки	Дерево Сайдинг "под дерево"	000 70 00	
11	Фронтон	Дерево Сайдинг "под дерево"	000 70 00	
12	Фасадная глухая панель	Дерево Сайдинг "под дерево"	000 70 00	
13	Рольставни над оконными проёмами	Дерево Сайдинг "под дерево"	000 70 00	



№ поз.	Наименование	Материал	Цвет RAL	Образец цвета
1	Кровельное покрытие	Гибкая черепица, металлочерепица, керамическая кровля, "зелёная" кровля	3009	<div></div>
2	Название НТО	См. лист 10		
3	Организованный водосток	ПВХ, металл с полимерным покрытием	3012	<div></div>
4	Карниз	Дерево Сайдинг "под дерево"	330-1	<div></div>
5	Пилястра	Дерево Сайдинг "под дерево"	330-1	<div></div>
6	Элементы наружной отделки	Дерево Сайдинг "под дерево"	3012	<div></div>
7	Оконные и дверная коробка	Дерево Сайдинг "под дерево"	3012	<div></div>
8	Панель облицовочная типа "Жалюзи"	Дерево Сайдинг "под дерево"	330-1	<div></div>
9	Ограждающая планка	Дерево Сайдинг "под дерево"	3012	<div></div>
10	Фальш-балки	Дерево Сайдинг "под дерево"	3012	<div></div>
11	Фронтон	Дерево Сайдинг "под дерево"	3012	<div></div>
12	Фасадная глухая панель	Дерево Сайдинг "под дерево"	3012	<div></div>
13	Рольставни над оконными проёмами	Дерево Сайдинг "под дерево"	3012	<div></div>

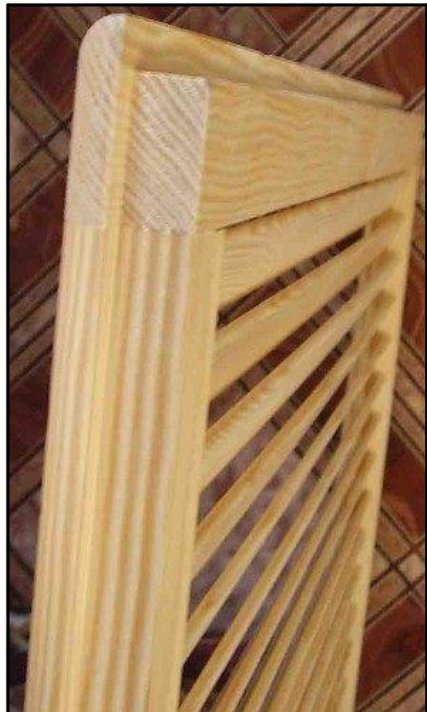
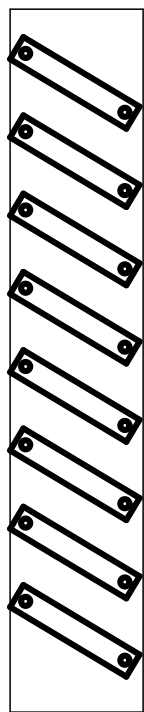
Примечание:

НТО должен вписываться в городскую историческую среду и взаимодействовать, а не конкурировать с ней! Яркие цветовые решения уместны лишь в спальных районах города, где необходимы яркие акценты как точки притяжения.

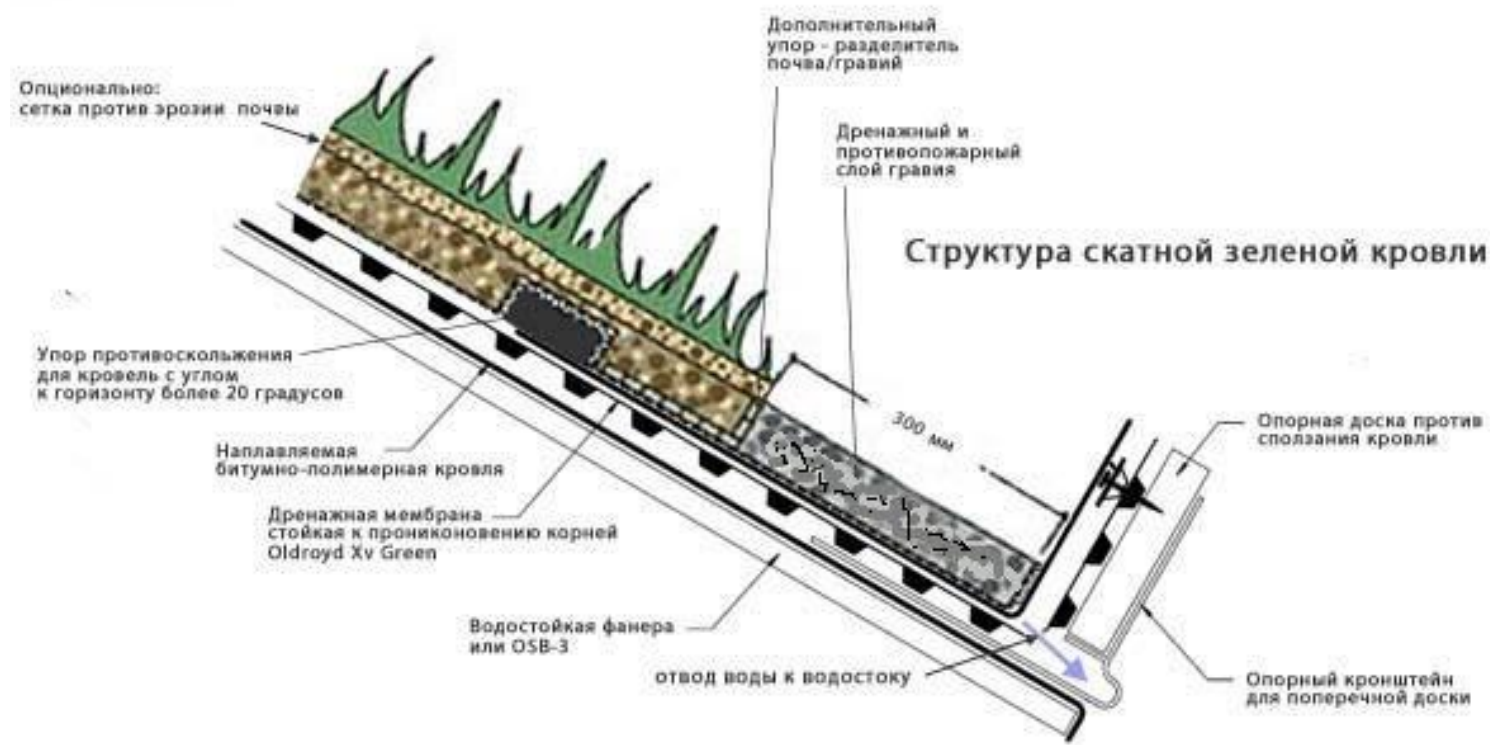


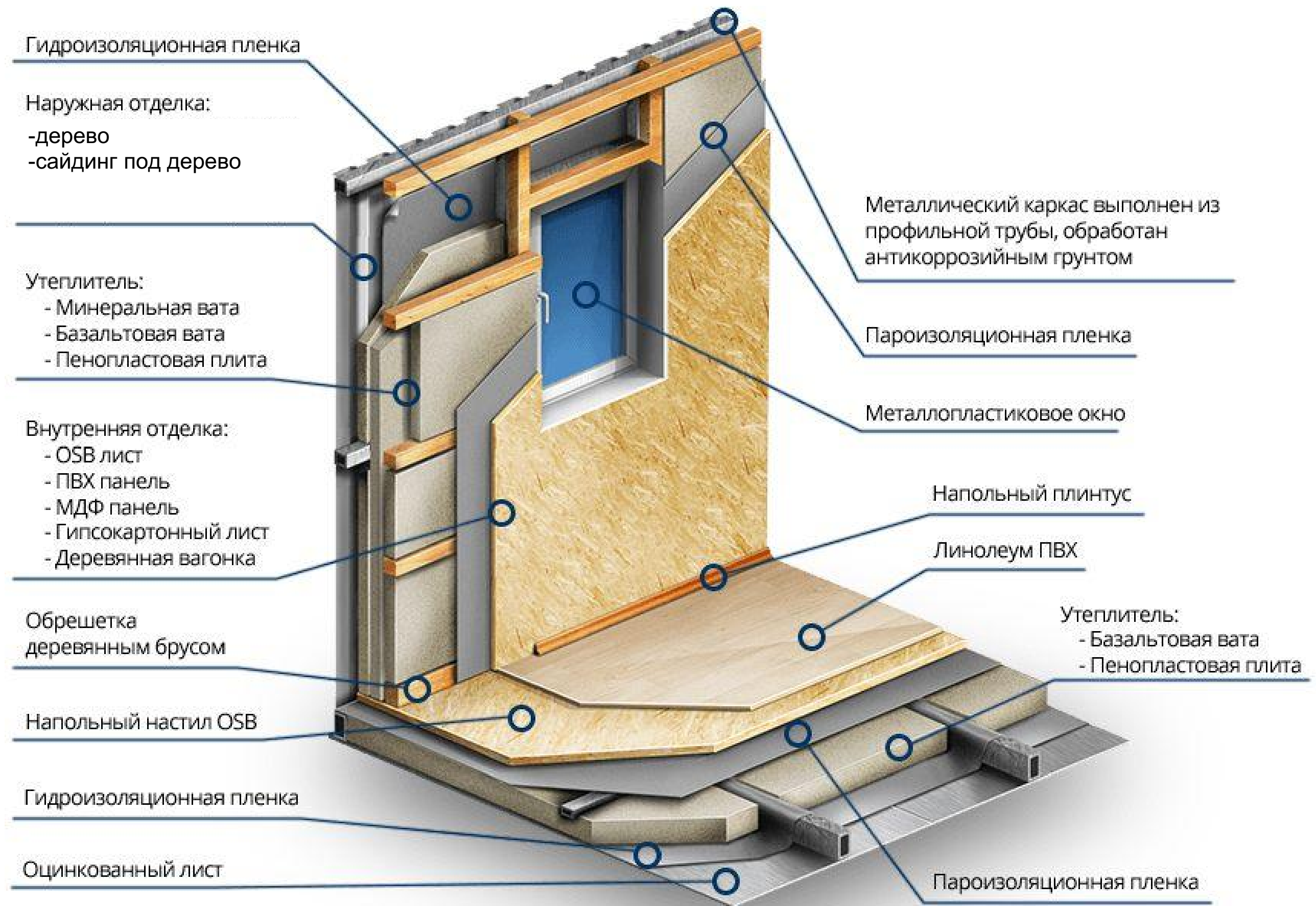
№ поз.	Наименование	Материал	Цвет RAL	Образец цвета
1	Кровельное покрытие	Гибкая черепица, металлочерепица, керамическая кровля, "зелёная" кровля	000 75 00	
2	Название НТО	См. лист 10		
3	Организованный водосток	ПВХ, металл с полимерным покрытием	белый	
4	Карниз	Дерево Сайдинг "под дерево"	7035	
5	Пилястра	Дерево Сайдинг "под дерево"	7035	
6	Элементы наружной отделки	Дерево Сайдинг "под дерево"	белый	
7	Оконные и дверная коробка	Дерево Сайдинг "под дерево"	белый	
8	Панель облицовочная типа "Жалюзи"	Дерево Сайдинг "под дерево"	7035	
9	Ограждающая планка	Дерево Сайдинг "под дерево"	белый	
10	Фальш-балки	Дерево Сайдинг "под дерево"	белый	
11	Фронтон	Дерево Сайдинг "под дерево"	белый	
12	Фасадная глухая панель	Дерево Сайдинг "под дерево"	белый	
13	Рольставни над оконными проёмами	Дерево Сайдинг "под дерево"	белый	

Варианты исполнения облицовочной решетчатой панели типа "Жалюзи"



Устройство зелёной кровли





2. Информационная конструкция		Короб						Трафаретная информационная конструкция							
		Короб без подсветки ("Лайтбокс")			Короб без подсветки			С подсветкой			Без подсветки				
								С подложкой	Без подложки	С подсветкой "Контражур"	На металлическом каркасе на расстоянии от стены		Без каркаса		
Материал		Алюминий, оргстекло, акриловое стекло, пластик, дерево, композитный материал.						Алюминий, оргстекло, акриловое стекло, пластик, дерево, открытые неоновые трубки.							
Размеры		Длина 1200-1550 мм, высота 300-330 мм, глубина 40-130 мм.													
Форма таблички		<div><div></div><div></div><div></div><div><div>1200-1550 мм</div><div></div><div>300-330 мм</div></div></div>						<div><div></div></div>							
Содержание вывески		Название НТО и(или) логотип НТО													
Колеровка (RAL)	Надпись	Цветовое решение №1	Цветовое решение №2	Цветовое решение №3	Цветовое решение №4	Цветовое решение №5	Цветовое решение №6	Цветовое решение №1	Цветовое решение №2	Цветовое решение №3	Цветовое решение №4	Цветовое решение №5	Цветовое решение №6		
		<div><div></div><div>010 30 10</div></div>	<div><div></div><div>070 40 20</div></div>	<div><div></div><div>7008</div></div>	<div><div></div><div>260-3</div></div>	<div><div></div><div>3009</div></div>	<div><div></div><div>480-4</div></div>	<div><div></div><div>190-2</div></div>	<div><div></div><div>190-2</div></div>	<div><div></div><div>260-3</div></div>	<div><div></div><div>260-3</div></div>	<div><div></div><div>белый</div></div>	<div><div></div><div>480-4</div></div>		
	Подоснова	Цветовое решение №1	Цветовое решение №2	Цветовое решение №3	Цветовое решение №4	Цветовое решение №5	Цветовое решение №6	<div><div></div></div>							
		<div><div></div><div>190-2</div></div>	<div><div></div><div>190-2</div></div>	<div><div></div><div>6019</div></div>	<div><div></div><div>000 70 00</div></div>	<div><div></div><div>белый</div></div>	<div><div></div><div>белый</div></div>								
Примеры		<div><div></div><div></div><div></div><div></div><div></div><div></div></div>													

Примечания:

1. Шрифт должен быть читабельным, четко доносящий до потенциального потребителя хорошо просматриваемых сведений о деятельности предприятия сферы услуг.
2. Текстовое наполнение вывесок выходит за рамки настоящей концепции и регулируется соответствующими законодательными и нормативными актами.
3. В исторической среде города на НТО наиболее уместны вывески из отдельных объемных букв и знаков без подложки. Менее эстетичны вывески с подложкой. Наименее предпочтительны лайтбоксы. Лайтбоксы отличаются от вывесок с плоской подложкой тем, что подложка сама может излучать свет.
4. Владелец заведений необходимо следить за чистотой вывесок и состояния объекта в целом. Фасад, вывеска, стекла витрин и прилегающий тротуар необходимо содержать в идеальном состоянии. Немытые стекла витрин и вывеска, неравномерно покрашенная стена здания, следы от объявлений и строительный мусор — все это составляет образ заведения. Грязная вывеска — худшая реклама организации.
5. Вывеска изготавливается согласно цветовому решению (см. листы 10,11) и должны быть однотонными. Если она изготовлена из металла, натурального камня, дерева или стекла, то допускается цвет неокрашенного материала. Вывески из пластика допустимы, но не рекомендованы.
6. Шрифт запрещается искажать. Надписи для вывесок можно набирать строчными (маленькими) буквами, начиная с Заглавной, или прописными (большими) буквами. Прописные буквы всегда следует набирать вразрядку. Строчные буквы разряжать запрещается. Исключение может составлять лишь утвержденный фирменный стиль или знак объекта.

Кровельная конструкция							
Подсветка		С подсветкой			Без подсветки		
Материал		Алюминий, оргстекло, акриловое стекло, пластик, дерево					
Размеры		Длина 1200-1550 мм, высота 300-330 мм, глубина 40-130 мм.					
Форма таблички		<div><div><div>400-900 мм</div><div>300-330 мм</div></div><div><div>R=250-400 мм</div></div></div>					
Содержание вывески		Логотип НТО и(или) инфографика					
Колеровка (RAL)	Надпись	Цветовое решение №1	Цветовое решение №2	Цветовое решение №3	Цветовое решение №4	Цветовое решение №5	Цветовое решение №6
		<div><div></div><div>010 30 10</div></div>	<div><div></div><div>070 40 20</div></div>	<div><div></div><div>7008</div></div>	<div><div></div><div>260-3</div></div>	<div><div></div><div>3009</div></div>	<div><div></div><div>480-4</div></div>
	Подоснова	Цветовое решение №1	Цветовое решение №2	Цветовое решение №3	Цветовое решение №4	Цветовое решение №5	Цветовое решение №6
		<div><div></div><div>190-2</div></div>	<div><div></div><div>190-2</div></div>	<div><div></div><div>6019</div></div>	<div><div></div><div>000 70 00</div></div>	<div><div></div><div>белый</div></div>	<div><div></div><div>белый</div></div>
Примеры		<div><div><div></div></div><div><div></div></div><div><div></div></div><div><div></div></div><div><div></div></div><div><div></div></div><div><div></div></div><div><div></div></div></div>					



