



Министерство
инвестиций
и промышленности
Ярославской области

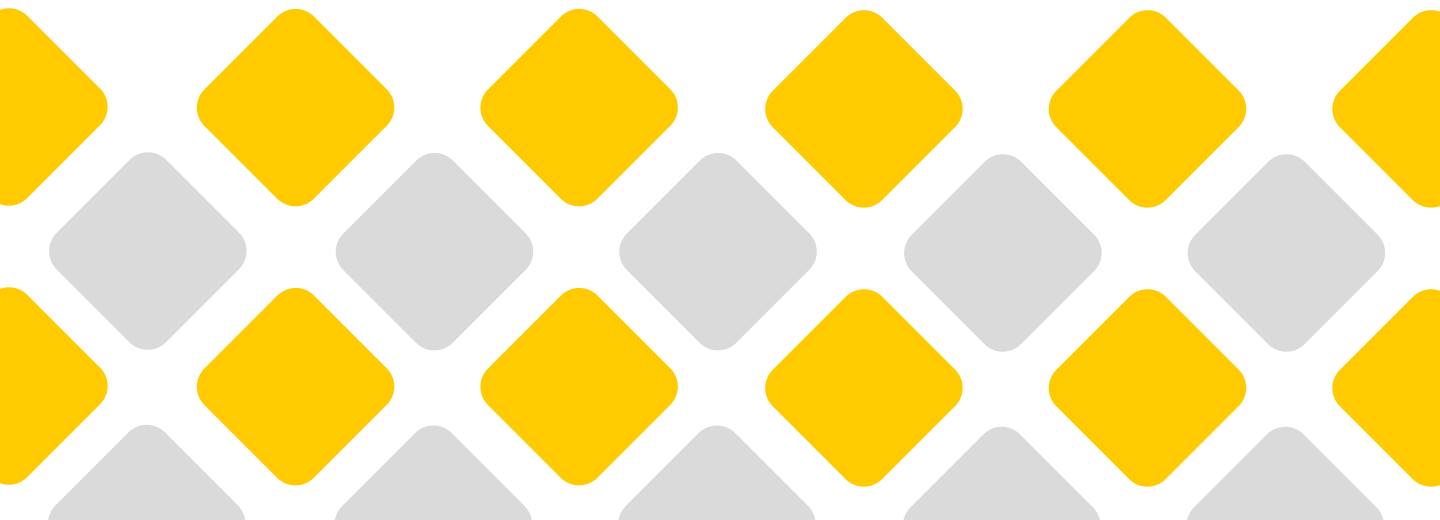
Инвестиционный профиль

Переславль-Залесский
муниципальный округ
Ярославской области

2026
год

Содержание

Обращение к инвестору	03
Население и экономика	05
Инфраструктура	06
Основные преимущества округа	07
Развитие промышленности и АПК	08
Развитие туризма	10
Приоритетные инвестиционные ниши	14
Меры поддержки	16
Земельные участки и площадки	21
Инвестиционные проекты	30
Истории успеха инвесторов	34
Инвестиционные предложения	37
Контакты	39



Обращение главы округа к инвестору



Зяблицкий Дмитрий Николаевич

**Глава Переславль-Залесского
муниципального округа
Ярославской области**

Уважаемые инвесторы!

Переславль-Залесский муниципальный округ – расположен в 140 км от Москвы и в 120 км от Ярославля. Муниципальный округ обладает богатым культурно-историческим потенциалом для развития туристско-рекреационной сферы. На территории муниципального округа расположены монастыри, необычные и разнообразные музеи, гостиницы и туристические базы. Главная жемчужина – национальный парк «Плещеево озеро». Озеро и его окрестности являются частью природного и культурного наследия России.

Переславль-Залесский муниципальный округ обладает высоким инвестиционным потенциалом, так как имеет удобное географическое положение, развитую транспортную и социальную инфраструктуру, свободные производственные площади и земельные участки для организации производственной и предпринимательской деятельности.

Основной целью инвестиционной политики является повышение инвестиционной привлекательности муниципального округа и улучшение инвестиционного климата. Достижение цели невозможно без эффективного взаимодействия Администрации Переславль-Залесского муниципального округа со всеми участниками инвестиционной деятельности и создания системы механизмов, обеспечивающих формирование инвестиционной инфраструктуры.

Предлагаем Вам принять активное участие в формировании новой территории развития. Мы заинтересованы в создании производственных предприятий и в строительстве социально ориентированных объектов, открыты для сотрудничества и нацелены на устойчивый ежегодный рост инвестиционной активности, на создание среды, которая позволит улучшить условия жизни жителей и гостей муниципального округа, привлечет ресурсы и обеспечит внедрение процессов для будущего комфорта и экономического роста.



Общая характеристика



Население

S 53,6 тыс. чел.

Население округа

 0,23 %

Уровень безработицы

 10,3 тыс. чел.

Занятое население

₽ 76,1 тыс. руб.

Среднемесячная
заработная плата

(на 01.01.2026)

Экономика

1034

ед.

Зарегистрированные
организации

2,3

млрд руб.

Объем инвестиций в
основной капитал

Состав

310 населенных пунктов

Городское население

▶ г. Переславль-Залесский (35 924 чел.)

Сельское население – 17709 чел.

Инфраструктура

S

3,13 тыс. км²

Площадь округа

Автомобильное сообщение

Трасса М8 «Холмогоры»

Железнодорожное сообщение

ж/д вокзал «Переславль-Залесский»

Воздушное сообщение

Расстояние до ближайшего аэропорта («Туношна»)
120 км (2 часа)



120 км

расстояние
до Ярославля

140 км

расстояние
до Москвы



Основные преимущества



Географическое положение,
близость к областному центру
город Ярославль и городу Москва



Наличие свободных земель сельскохозяйственного
назначения



Богатое историческое наследие
Город Переславль-Залесский обладает ценным
историческим и культурным наследием, большим
количеством туристических объектов



Развитая транспортная инфраструктура
Трасса М-8 «Холмогоры»



Многоотраслевой
промышленный комплекс



Развитие промышленности и АПК



Основные отрасли промышленности



Сельское хозяйство

12 предприятий

15 КФХ



Обрабатывающие
производства

173 предприятия

- производство пищевых продуктов;
- производство табачных изделий;
- производство бумаги и бумажных изделий;
- другие производства

Сельскохозяйственное производство



Разведение крупного рогатого скота
молочного направления, свиней и
птицы

2275
гол.

Поголовье крупного
рогатого скота

10,1
тыс. тонн

Объем производства
молока



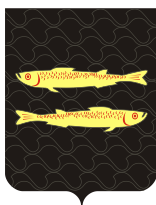
Выращивание зерновых культур,
картофеля

15,6
тыс. га

Площадь пашни

230,6
тонн

Объем производства
зерна и картофеля



Развитие туризма





Туристский маршрут Золотое Кольцо России



347 объектов культурного наследия

природные и историко-архитектурные памятники, соборы и храмы



21 особо охраняемая природная территория:

1 федерального значения (Национальный парк «Плещеево озеро»)

20 регионального значения

36 коллективных средств размещения

на **2989** мест

115 предприятий общепита

на **4500** человек

13 туристических маршрутов

95 объектов для показа

30 музеев и выставочных залов

1045,9

тыс.

Туристический поток в 2025 году

2

дня

Средняя продолжительность пребывания туристов

Виды туризма



Культурно-познавательный



Экологический
и приключенческий



Деловой и
событийный



Гастрономический



Для охоты и рыбалки



Сельский

Популярные места для посещения

- Спасо-Преображенский собор
- Озеро Плещеево
- Свято-Никольский монастырь, Успенский Горицкий монастырь, Феодоровский монастырь, Свято-Троицкий Данилов монастырь
- Музей-усадьба «Ботик Петра I»
- Синь камень
- Городские земляные валы



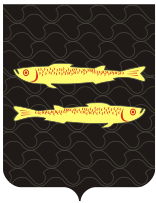
Озеро Пleshчево



Свято-Никольский монастырь (XIV век)



Спасо-Преображенский собор (XII век)



Приоритетные инвестиционные ниши





Промышленное производство



Сельское хозяйство

- Растениеводство
- Животноводство

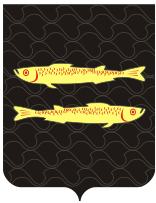


Пищевое производство



Туризм

- Туристические и гостиничные комплексы
- Глэмпинги
- Экотуризм



Меры поддержки



Меры поддержки

Приоритетные инвестиционные проекты (ПИП) и проекты по созданию и развитию индустриальных парков

ИНВЕСТИЦИОННЫЙ НАЛОГОВЫЙ ВЫЧЕТ ПО НАЛОГУ НА ПРИБЫЛЬ



90%

суммы расходов = первоначальная стоимость основного средства/величина её изменения

НАЛОГ НА ИМУЩЕСТВО

(уменьшение платежа)



на 100%

для новых объектов

до 73%

для модернизированных объектов

ТРАНСПОРТНЫЙ НАЛОГ



0%

для ТС под проект

Региональные инвестиционные проекты (РИП)

НАЛОГ НА ПРИБЫЛЬ



10%

начиная с налогового периода, в котором получена первая прибыль от реализации товаров в рамках проекта заканчивая налоговым периодом, в котором 20% - 10% = капитальные вложения по проекту

не более 5 налоговых периодов

Меры поддержки

Льготная аренда земли

0,069 % годовых от кадастровой стоимости участка

Консультирование

- Консультирование субъектов инвестиционной деятельности и потенциальных инвесторов по механизмам и возможным инструментам поддержки

Меры поддержки

ФОНД ПОДДЕРЖКИ МАЛОГО И СРЕДНЕГО ПРЕДПРИНИМАТЕЛЬСТВА ЯРОСЛАВСКОЙ ОБЛАСТИ

Микрозаймы и поручительство

«ИНВЕСТИЦИОННЫЙ»

На инвестиционные цели

Вид «Приоритетный» и «Основной»

Размер до 5 млн руб.

Срок до 3 лет

Ставка:

Приоритетный:

При наличии залогового обеспечения 5%

При отсутствии залогового обеспечения 3/4 КС ЦБ РФ (на дату заключения договора займа)

Основной:

При наличии залогового обеспечения 3/4 КС ЦБ РФ (на дату заключения договора займа)

При отсутствии залогового обеспечения 1-кратный размер КС ЦБ РФ (на дату заключения договора займа)

«ОБОРОТНЫЙ»

На инвестиционные цели

Вид «Приоритетный» и «Основной»

Размер до 1 млн руб.

Срок до 1 года

Ставка:

Приоритетный:

При наличии залогового обеспечения 1/2 КС ЦБ РФ (на дату заключения договора займа)

При отсутствии залогового обеспечения 3/4 КС ЦБ РФ (на дату заключения договора займа)

Основной:

При наличии залогового обеспечения 3/4 КС ЦБ РФ (на дату заключения договора займа)

При отсутствии залогового обеспечения 1-кратный размер КС ЦБ РФ (на дату заключения договора займа)

«НАЧИНАЮЩИЙ»

Зарегистрированные менее
2х лет

Размер до 2 млн руб.

Ставка 1 % годовых

Срок до 3 лет

ПОРУЧИТЕЛЬСТВО

Если не располагает достаточным
объемом обеспечения по кредиту

Размер до 25 млн руб.

Комиссия от 0,25 %
годовых

Срок до 5 лет

Меры поддержки

ФОНД РЕГИОНАЛЬНОГО РАЗВИТИЯ

Для промышленных, с/х предприятий и индивидуальных предпринимателей, в том числе КФХ

РЕГИОНАЛЬНЫЕ ПРОГРАММЫ

Программа «Оборотный капитал»

Размер от 1 до 20 млн руб.

Ставка 11,25 % годовых

Срок до 3 лет

Программа «Промышленность»

Размер от 10 до 60 млн руб.

Ставка 6,62 % годовых

Срок до 3 лет

Программы «Развитие» и «Развитие туризма»

Размер от 5 до 50 млн руб.

Ставка 6,62 % годовых

Срок до 5 лет

ФЕДЕРАЛЬНЫЕ ПРОГРАММЫ

Размер от 3 до 200 млн руб.

Базовая ставка 5 % годовых

Срок до 5 лет



Земельные участки и площадки



Greenfield

Площадка №1

Кадастровый номер

76:11:000000:451

Площадь 124,8 га

Расположение

Ярославская область, Переславль-Залесский муниципальный округ, Берендеевский сельский округ, вблизи села Берендеево

Категория земель

Земли сельскохозяйственного назначения

Вид разрешенного использования

Растениеводство



Площадка №2

Кадастровый номер

76:11:000000:755

Площадь 438,2 га

Расположение

Ярославская область, Переславль-Залесский муниципальный округ, Скоблевский сельский округ, вблизи села Скоблево и села Багримово

Категория земель

Земли сельскохозяйственного назначения

Вид разрешенного использования

Для сельскохозяйственного производства



Площадка №3

Кадастровый номер

76:11:052802:15

Площадь **195,6** га

Расположение

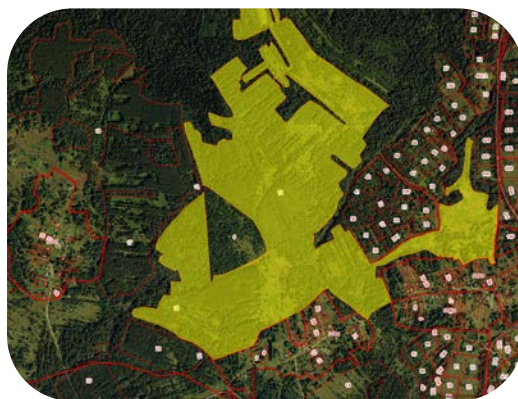
Ярославская область, Переславль-Залесский муниципальный округ, Дмитриевский сельский округ, вблизи деревни Тощебылово

Категория земель

Земли сельскохозяйственного назначения

Вид разрешенного использования

Для сельскохозяйственного производства



Площадка №4

Кадастровый номер

76:11:151304:9

Площадь **20,1** га

Расположение

Ярославская область, Переславль-Залесский муниципальный округ, Рязанцевский сельский округ, вблизи деревни Сарево

Категория земель

Земли сельскохозяйственного назначения

Вид разрешенного использования

Сельскохозяйственное использование



Площадка №5

Кадастровый номер

76:11:052804:33

Площадь **27,3** га

Расположение

Ярославская область, Переславль-Залесский муниципальный округ, Дмитриевский сельский округ, вблизи деревни Петрилово



Категория земель

Земли сельскохозяйственного назначения

Вид разрешенного использования

Для сельскохозяйственного производства

Площадка №6

Кадастровый номер

76:11:083101:8

Площадь **50,1** га

Расположение

Ярославская область, Переславль-Залесский муниципальный округ, Загорьевский сельский округ, вблизи деревни Бережки



Категория земель

Земли сельскохозяйственного назначения

Вид разрешенного использования

Для сельскохозяйственного производства

Площадка №7

Кадастровый номер

76:11:061103:11

Площадь **25,2** га

Расположение

Ярославская область, Переславль-Залесский муниципальный округ, Добриловский сельский округ, вблизи деревни Болшево



Категория земель

Земли сельскохозяйственного назначения

Вид разрешенного использования

Для сельскохозяйственного производства

Площадка №8

Кадастровый номер

76:11:052802:17

Площадь **40,7** га

Расположение

Ярославская область, Переславль-Залесский муниципальный округ, Дмитриевский сельский округ, вблизи деревни Лосниково



Категория земель

Земли сельскохозяйственного назначения

Вид разрешенного использования

Для сельскохозяйственного производства

Площадка №9

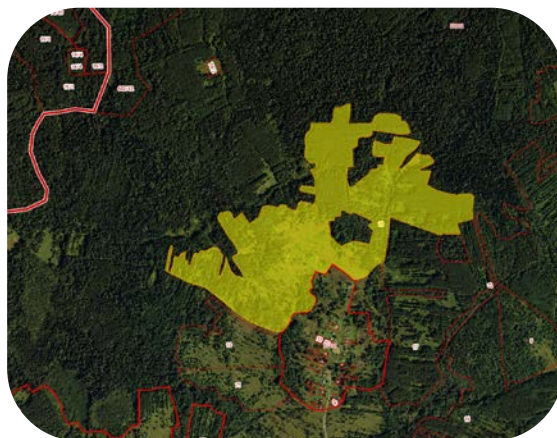
Кадастровый номер

76:11:052802:18

Площадь **86,0** га

Расположение

Ярославская область, Переславль-Залесский муниципальный округ, Дмитриевский сельский округ, вблизи деревни Лосниково



Категория земель

Земли сельскохозяйственного назначения

Вид разрешенного использования

Для сельскохозяйственного производства

Площадка №10

Кадастровый номер

76:11:052803:58

Площадь **17,5** га

Расположение

Ярославская область, Переславль-Залесский муниципальный округ, Дмитриевский сельский округ, вблизи села Дмитриевское



Категория земель

Земли сельскохозяйственного назначения

Вид разрешенного использования

Для сельскохозяйственного производства

Площадка №11

Кадастровый номер

76:11:052802:76

Площадь **12,3** га

Расположение

Ярославская область, Переславль-Залесский муниципальный округ, Дмитриевский сельский округ, вблизи деревни Петрилово



Категория земель

Земли сельскохозяйственного назначения

Вид разрешенного использования

Для сельскохозяйственного производства

Площадка №12

Кадастровый номер

76:11:083104:34

Площадь **24,8** га

Расположение

Ярославская область, Переславль-Залесский муниципальный округ, Загорьевский сельский округ, вблизи села Загорье



Категория земель

Земли сельскохозяйственного назначения

Вид разрешенного использования

Для сельскохозяйственного производства

Площадка №13

Кадастровый номер

76:11:161309:50

Площадь **10,0** га

Расположение

Ярославская область, Переславль-Залесский муниципальный округ, Смоленский сельский округ, вблизи деревни Шушково

Категория земель

Земли сельскохозяйственного назначения

Вид разрешенного использования

Для ведения крестьянского (фермерского) хозяйства



Площадка №14

Кадастровый номер

76:11:083104:490

Площадь **9,0** га

Расположение

Ярославская область, Переславль-Залесский муниципальный округ, Загорьевский сельский округ, вблизи села Загорье

Категория земель

Земли сельскохозяйственного назначения

Вид разрешенного использования

Для сельскохозяйственного производства



Площадка №15

Кадастровый номер

76:11:052804:32

Площадь **19,4** га

Расположение

Ярославская область, Переславль-Залесский муниципальный округ, Дмитриевский сельский округ, вблизи деревни Петрилово



Категория земель

Земли сельскохозяйственного назначения

Вид разрешенного использования

Для сельскохозяйственного производства

Площадка №16

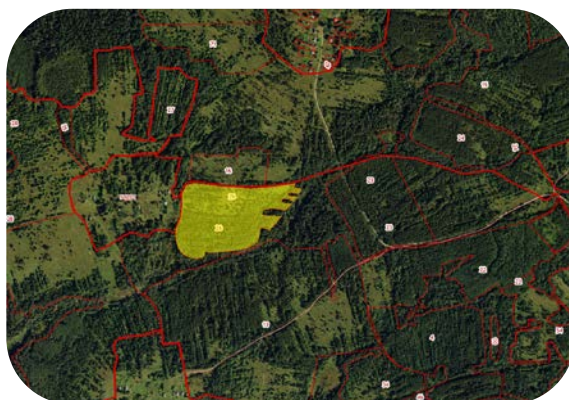
Кадастровый номер

76:11:052803:26

Площадь **14,5** га

Расположение

Ярославская область, Переславль-Залесский муниципальный округ, Дмитриевский сельский округ, вблизи деревни Коргашино



Категория земель

Земли сельскохозяйственного назначения

Вид разрешенного использования

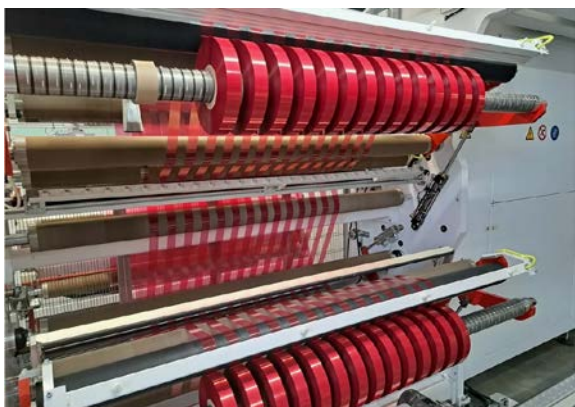
Для сельскохозяйственного производства



Инвестиционные проекты



Строительство производственного корпуса на 4000 кв. м



Инвестор ООО «Диазоний»

Срок реализации 2025-2030 гг.

Инвестиции 450,0 млн руб.

Рабочие места 30 ед.

Краткое описание

Строительство корпуса на 4000 кв. м по производству антиадгезионных пленок и бумаг. Расширение имеющегося производства.

Строительство производственного корпуса



Инвестор ООО НПО «Прохим»

Срок реализации 2025-2026 гг.

Инвестиции 100,0 млн руб.

Рабочие места 30 ед.

Краткое описание

Строительство производственного корпуса осуществляется в целях расширения производства и увеличения производственных мощностей. Планируется производство мыла и чистящих средств.

Яблоневый сад с созданием питомника фруктовых насаждений



Инвестор ООО «Ярославские сады»

Срок реализации 2022-2054 гг.

Инвестиции 700,0 млн руб.

Рабочие места 10 ед.

Краткое описание

Заложен яблоневый сад площадью 32 га, планируется создание питомника фруктовых насаждений (яблони, груши, сливы), выращивание ягод (черной смородины), развитие экотуризма со строительством домиков.

Развитие крестьянского (фермерского) хозяйства «Берендеево лукошко»



Инвестор КФХ «Берендеево лукошко»

Срок реализации 2023-2028 гг.

Инвестиции 3,7 млн руб.

Рабочие места 25 ед.

Краткое описание

Развитие крестьянского (фермерского) хозяйства «Берендеево лукошко» по выращиванию брусники в открытом грунте; закладка питомника роз «ГарденКлад» (выращивание саженцев роз премиум-класса).

Строительство комплекса (склада) по хранению, переработке и оптовой продаже сельскохозяйственной продукции



Инвестор ООО «СР-ИНВЕСТ»

Срок реализации 2023-2026 гг.

Инвестиции 300,0 млн руб.

Рабочие места 30 ед.

Краткое описание

Строительство комплекса (склада) по хранению, переработке и оптовой продаже сельскохозяйственной продукции на 10 тыс. м² вблизи деревни Василево.

Восстановление историко-культурного объекта «Переславская узкоколейная железная дорога»



Инвестор АНО «Музей железной дороги»

Срок реализации 2019-2027 гг.

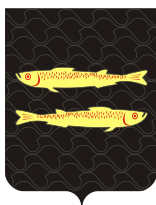
Инвестиции 50,0 млн руб.

Рабочие места 10 ед.

Краткое описание

Проект по восстановлению историко-культурного объекта «Переславская узкоколейная железная дорога».

Интерактивное рекреационное пространство «Мир Железной Дороги» - это уникальная коллекция узкоколейных железнодорожных экспонатов времен СССР под открытым небом. Гости и жители города могут прокатиться на ручной или велодрезине.



Истории успеха инвесторов



Строительство спа-комплекса AZIMUT Отель Переславль



азимут Отель • Переславль

Инвестор ООО «Курорт "Золотое кольцо»

Срок реализации 2018-2045 гг.

Инвестиции 7,0 млрд руб.

Рабочие места 146 ед.

Краткое описание

Строительство многофункционального комплекса в Ярославской области (отель AZIMUT Переславль).

Уникальный загородный комплекс в самом центре Золотого Кольца, в черте Национального парка «Плещеево озеро». Комфортное расстояние от Москвы и короткое время в пути, позволяют наслаждаться заповедной природой и местными достопримечательностями в любое время года.



Строительство нового производственного корпуса ООО «ПолиЭР»



Инвестор ООО «ПолиЭР»

Срок реализации 2024 г.

Инвестиции 1,0 млрд руб.

Рабочие места 120 ед.

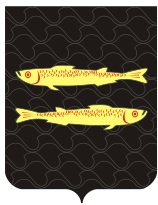
Краткое описание

В настоящее время «ПолиЭР» выпускает более 260 млн единиц продукции в месяц: разные виды упаковки для продуктов питания и готовой еды.

В июне 2024 года завершено строительство четвертого производственного корпуса площадью 10 тыс. м².

Новые площади позволят нарастить объем производства, расширить продуктовый портфель, увеличить количество рабочих мест и обеспечить выход на новые рынки.





Инвестиционные предложения



Строительство многофункционального объекта придорожного сервиса в Переславль-Залесском муниципальном округе Ярославской области

Место реализации:

76:11:061804:26
76:11:061804:225

Площадь участков:

80000 кв. м
10000 кв. м

Вид разрешенного использования:

Для строительства производственно-торгового комплекса
Для размещения автозаправочного комплекса



Краткое описание

На территории Переславль-Залесского муниципального округа расположено более 30 объектов придорожного сервиса. В основном данными объектами являются объекты общественного питания. Ввиду развития транспортной инфраструктуры необходимо создание полноценных комплексов придорожной инфраструктуры, включающих в себя общественное питание, гостиничное обслуживание, транспортное хранение.

Целевой аудиторией являются туристы, посещающие округ, а также жители соседних регионов, приехавшие на отдых в летний сезон, водители легковых и грузовых транспортных средств.

Контакты

Инвестиционный уполномоченный



Кулакова Татьяна Игоревна

Первый заместитель Главы Администрации
Переславль-Залесского муниципального округа
по экономическому развитию



Телефон: 8 (48535) 3-59-25



Электронная почта: kulakovati@admpereslavl.ru

