

<b>ОПИСАНИЕ МЕСТОПОЛОЖЕНИЯ ГРАНИЦ населенного пункта село Новоалексеевка, городской округ город Переславль-Залесский Ярославской области</b>		
<b>Раздел 1</b>		
<b>Сведения об объекте</b>		
<b>N п/п</b>	<b>Характеристики объекта</b>	<b>Описание характеристик</b>
<b>1</b>	<b>2</b>	<b>3</b>
1	Местоположение объекта	Ярославская область, городской округ город Переславль-Залесский, село Новоалексеевка
2	Площадь объекта +/- величина погрешности определения площади (Р +/- Дельта Р)	113507 кв.м. +/- 316 кв.м.
3	Иные характеристики объекта	

	<b>Раздел 2</b>				
	<b>Сведения о местоположении границ объекта</b>				
	1. Система <u>координат МСК-76</u>				
	2. Сведения о характерных точках части (частей) границы объекта				
Обозначение характерных точек части границы	Координаты, м		Метод определения координат Характерной точки	средняя квадратическая погрешность положения характерной точки (Mt), м	Описание обозначения точки
	X	Y			
1	2	3	4	5	6
Часть 1					
1	262080.03	1257883.92	Метод спутниковых геодезических измерений (определений)	0.10	-
2	262080.02	1257883.92	Метод спутниковых геодезических измерений (определений)	0.10	-
3	262034.90	1257804.45	Метод спутниковых геодезических измерений (определений)	0.10	-
4	261928.92	1257856.74	Метод спутниковых геодезических измерений (определений)	0.10	-
5	261866.08	1257733.18	Метод спутниковых геодезических измерений (определений)	0.10	-
6	261876.79	1257723.24	Метод спутниковых геодезических измерений (определений)	0.10	-
7	261867.43	1257706.70	Метод спутниковых геодезических измерений (определений)	0.10	-
8	261837.18	1257653.26	Метод спутниковых геодезических измерений (определений)	0.10	-
9	261973.95	1257590.22	Метод спутниковых геодезических измерений (определений)	0.10	-
10	262030.64	1257547.53	Метод спутниковых геодезических измерений (определений)	0.10	-
11	262068.71	1257518.25	Метод спутниковых геодезических измерений (определений)	0.10	-
12	262097.10	1257559.59	Метод спутниковых геодезических измерений (определений)	0.10	-
13	262123.23	1257541.90	Метод спутниковых геодезических измерений (определений)	0.10	-
14	262168.10	1257544.92	Метод спутниковых геодезических измерений (определений)	0.10	-
15	262222.68	1257610.62	Метод спутниковых геодезических измерений (определений)	0.10	-
16	262233.06	1257648.22	Метод спутниковых геодезических измерений (определений)	0.10	-

	2. Сведения о характерных точках части (частей) границы объекта				
Обозначение характерных точек части границы	Координаты, м		Метод определения координат Характерной точки	средняя квадратическая погрешность положения характерной точки (Mt), м	Описание обозначения точки
	X	Y			
1	2	3	4	5	6
17	262237.41	1257666.00	Метод спутниковых геодезических измерений (определений)	0.10	-
18	262238.47	1257669.53	Метод спутниковых геодезических измерений (определений)	0.10	-
19	262238.48	1257669.54	Метод спутниковых геодезических измерений (определений)	0.10	-
20	262254.82	1257723.91	Метод спутниковых геодезических измерений (определений)	0.10	-
21	262261.66	1257746.68	Метод спутниковых геодезических измерений (определений)	0.10	-
22	262258.30	1257758.47	Метод спутниковых геодезических измерений (определений)	0.10	-
23	262257.34	1257759.81	Метод спутниковых геодезических измерений (определений)	0.10	-
24	262257.33	1257759.82	Метод спутниковых геодезических измерений (определений)	0.10	-
25	262246.69	1257774.54	Метод спутниковых геодезических измерений (определений)	0.10	-
26	262240.62	1257781.75	Метод спутниковых геодезических измерений (определений)	0.10	-
27	262202.36	1257808.46	Метод спутниковых геодезических измерений (определений)	0.10	-
28	262094.33	1257875.49	Метод спутниковых геодезических измерений (определений)	0.10	-
29	262080.40	1257884.02	Метод спутниковых геодезических измерений (определений)	0.10	-
1	262080.03	1257883.92	Метод спутниковых геодезических измерений (определений)	0.10	-
Часть 2					
30	262195.19	1257937.25	Метод спутниковых геодезических измерений (определений)	0.10	-
31	262233.09	1257969.45	Метод спутниковых геодезических измерений (определений)	0.10	-
32	262188.86	1258068.91	Метод спутниковых геодезических измерений (определений)	0.10	-
33	262154.64	1258054.43	Метод спутниковых геодезических измерений (определений)	0.10	-

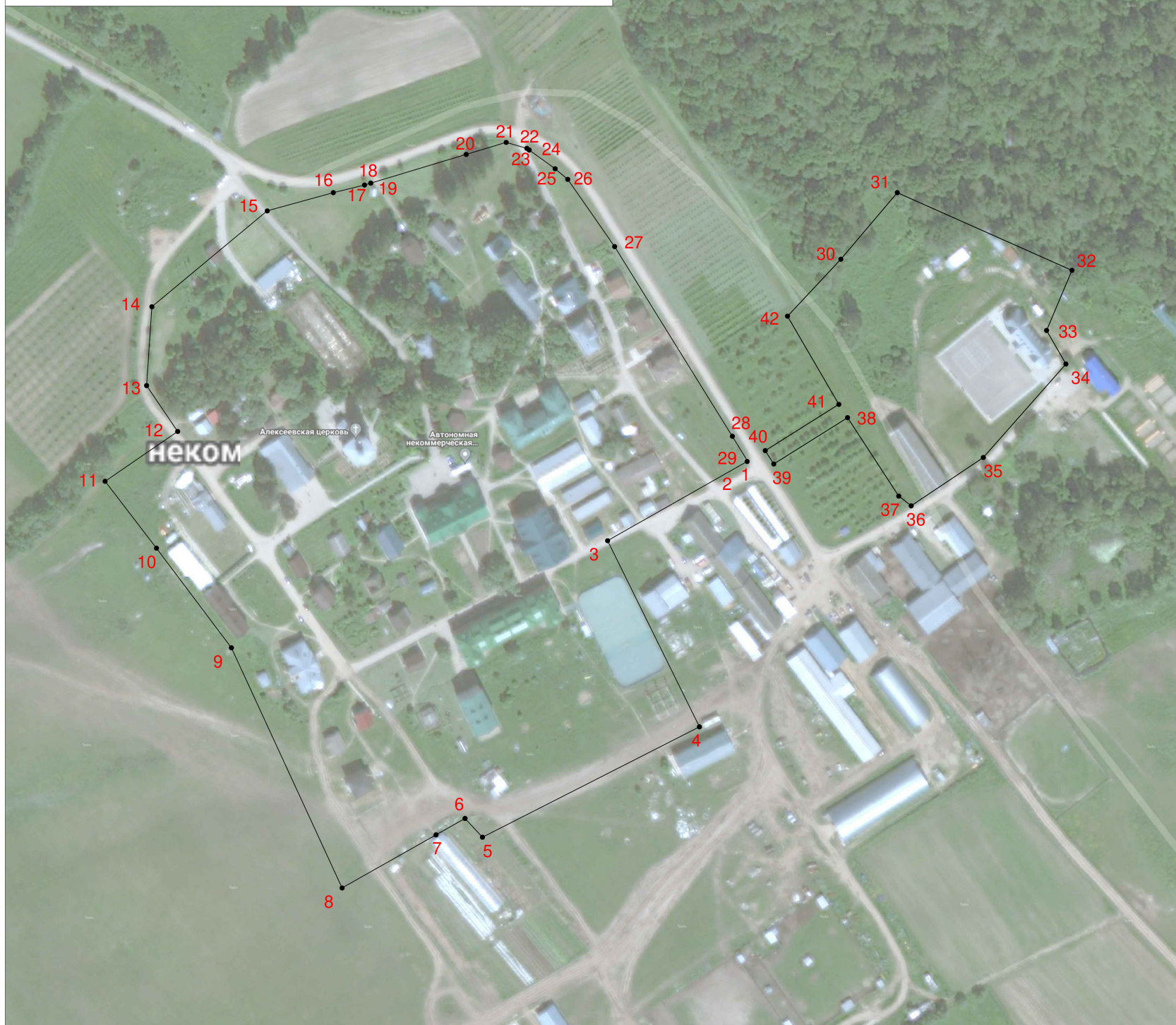
	2. Сведения о характерных точках части (частей) границы объекта				
Обозначение характерных точек части границы	Координаты, м		Метод определения координат Характерной точки	средняя квадратическая погрешность положения характерной точки (Mt), м	Описание обозначения точки
	X	Y			
1	2	3	4	5	6
34	262135.51	1258065.44	Метод спутниковых геодезических измерений (определений)	0.10	-
35	262082.29	1258018.41	Метод спутниковых геодезических измерений (определений)	0.10	-
36	262054.76	1257977.34	Метод спутниковых геодезических измерений (определений)	0.10	-
37	262060.27	1257970.25	Метод спутниковых геодезических измерений (определений)	0.10	-
38	262104.96	1257941.09	Метод спутниковых геодезических измерений (определений)	0.10	-
39	262078.60	1257899.10	Метод спутниковых геодезических измерений (определений)	0.10	-
40	262086.21	1257894.24	Метод спутниковых геодезических измерений (определений)	0.10	-
41	262112.51	1257936.15	Метод спутниковых геодезических измерений (определений)	0.10	-
42	262162.74	1257906.89	Метод спутниковых геодезических измерений (определений)	0.10	-
30	262195.19	1257937.25	Метод спутниковых геодезических измерений (определений)	0.10	-

Раздел 3							
Сведения о местоположении измененных (уточненных) границ объекта							
1. Система координат -							
2. Сведения о характерных точках границ объекта							
Обозначение характерных точек границ	Существующие координаты, м		Измененные (уточненные) координаты, м		Метод определения координат характерной точки	Средняя квадратическая погрешность положения характерной	Описание обозначения точки на местности (при
	X	Y	X	Y			
1	2	3	4	5	6	7	8
-	-	-	-	-	-	-	
3. Сведения о характерных точках части (частей) границы объекта							
Обозначение характерных точек части границы	Существующие координаты, м		Измененные (уточненные) координаты, м		Метод определения координат характерной точки	Средняя квадратическая погрешность положения характерной точки (Мf), м	Описание обозначения точки на местности (при наличии)
	X	Y	X	Y			
1	2	3	4	5	6	7	8
-	-	-	-	-	-	-	



## Раздел 4

План границ объекта  
населенного пункта село Новоалексеевка городского округа  
город Переславль-Залесский Ярославской области  
М 1:2000



### Условные обозначения:

- 1 - характерная точка контура, сведения о которой позволяют однозначно определить её местоположение на местности
- - установленная граница населенного пункта

Кадастровый инженер  
М.П.

12.04.2022



Шадрин А. В.