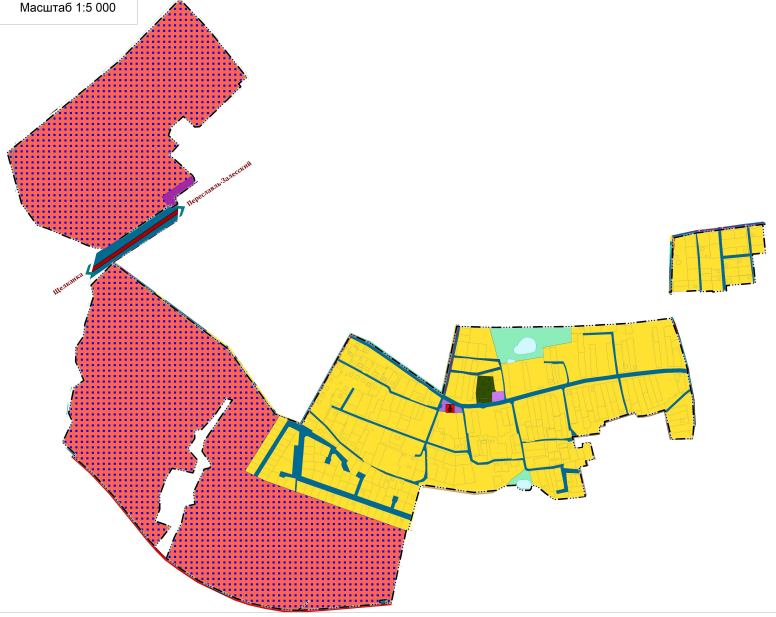
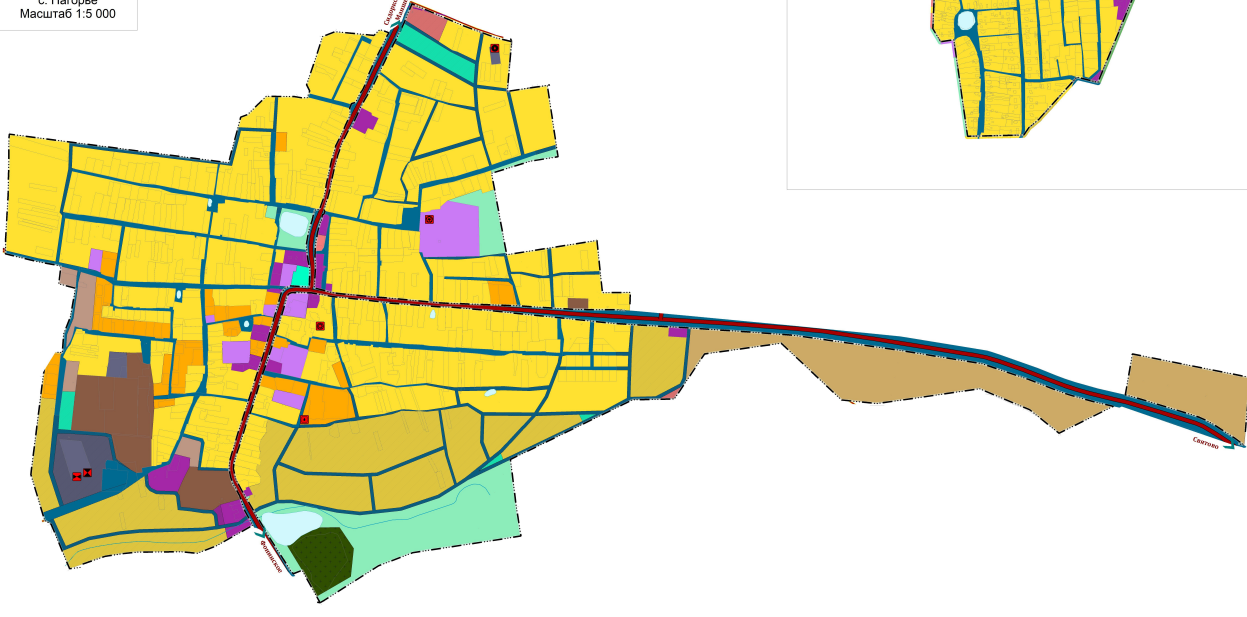


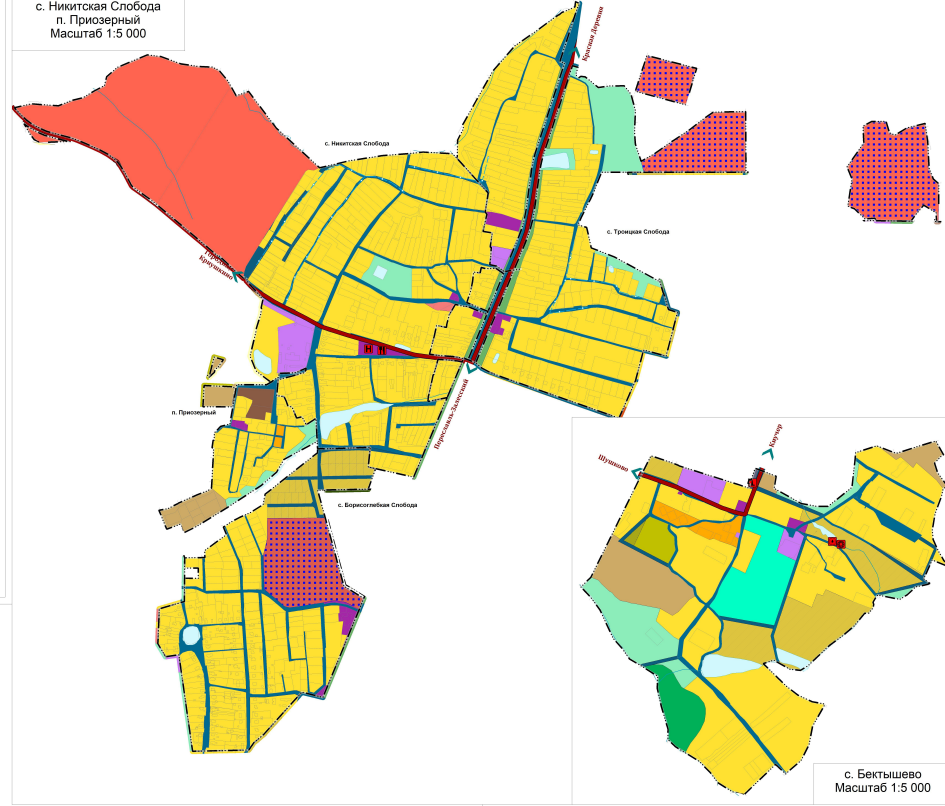
с. Ям
Масштаб 1:5 000



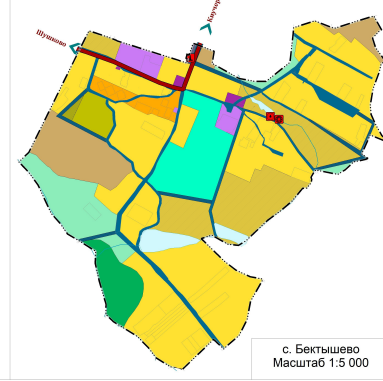
с. Нагорье
Масштаб 1:5 000



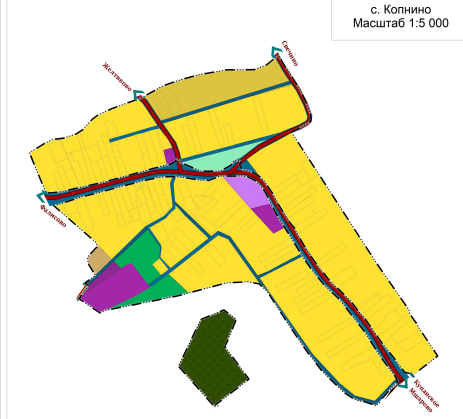
с. Борисоглебская Слобода
с. Троицкая Слобода
с. Никитская Слобода
п. Приозерный
Масштаб 1:5 000



с. Бектышево
Масштаб 1:5 000



с. Копнино
Масштаб 1:5 000



- УСЛОВНЫЕ ОБОЗНАЧЕНИЯ**
- ИМЯ СУБЪЕКТА
Границы субъектов Российской Федерации, муниципальных образований, населенных пунктов
Границы объектов абстрактно-политико-географического значения Российской Федерации
- Границы населенных пунктов
- Функциональные зоны**
- Жилая зона
 - Зона историко-культурного наследия (зона историко-культурного наследия, зона историко-культурного наследия)
 - Зона историко-культурного наследия (зона историко-культурного наследия, зона историко-культурного наследия)
 - Мультифункциональная общественно-деловая зона
 - Зона специализированной общественной застройки
 - Производственная зона
 - Коммерческо-офисная зона
 - Зона инженерной инфраструктуры
 - Зона транспортной инфраструктуры
 - Производственная зона комплексно-инженерного назначения
 - Мixed zone (коммерческо-офисная, производственная, зона инженерной инфраструктуры, зона транспортной инфраструктуры)
 - Зона отдыха
 - Зона рекреации (туризм, отдых, рекреация, оздоровление)
 - Зона скотоводства
 - Зона сельхоза
 - Зона сельхоза (земельные участки для сельскохозяйственного назначения)
 - Зона скотоводства
 - Зона скотоводства
- Территории, зоны и площадки для инвестиционной деятельности, комплексного развития**
- Комплексное развитие территорий
- Приоритетные объекты**
- Приоритетные объекты
- Водоотводный канал (канал)
 - Водоотводный канал, канал (канализационный коллектор)
- Объекты социальной инфраструктуры, спорта и туризма, инженерно-технического назначения**
- Объекты образования и науки
 - Объекты физической культуры и массового спорта
 - Объекты культуры, искусства, истории, археологии, этнографии, градостроительного наследия
 - Объекты отдыха и туризма
 - Системы и комплексы инженерно-технического назначения
 - Линейные объекты обслуживания
 - Объекты парковки, общественного назначения
- Объекты транспортной инфраструктуры**
- Автомобильные дороги
- Автомобильные дороги регионального или межмуниципального значения
- Объекты субинфраструктуры транспорта и инженерной инфраструктуры**
- Объекты электроснабжения
- Электросетевые объекты
- Объекты водоснабжения
- Водоприемники
 - Водоотводящие системы
 - Канализационные станции
- Сети водоснабжения
- Водоприемники
- Объекты водоснабжения
- Объекты водоснабжения (ВНС)
 - Наземные резервуары чистой воды (НРЧВ)

**МУНИЦИПАЛЬНОЕ ОБРАЗОВАНИЕ "ГОРОДСКОЙ ОКРУГ ГОРОД ПЕРЕСЛАВЛЬ-ЗАЛЕССКИЙ" ЯРОСЛАВСКОЙ ОБЛАСТИ
ГЕНЕРАЛЬНЫЙ ПЛАН**

**КАРТА ПЛАНИРУЕМОГО РАЗМЕЩЕНИЯ ОБЪЕКТОВ МЕСТНОГО ЗНАЧЕНИЯ ГОРОДСКОГО ОКРУГА
с. Ям, с. Борисоглебская Слобода, с. Троицкая Слобода, с. Никитская Слобода, п. Приозерный, с. Бектышево, с. Нагорье, с. Копнино**

Масштаб 1:5 000
0 50 100 150 200 250 300 350 400 м

Примечание:
1. Сформированные территории и объекты капитального строительства выделены и обозначены в соответствии с принятым Меморандумом Российской Федерации от 09.01.2016 №10

Информационная карта		Муниципальное образование		Генеральный план		Муниципальное образование		Генеральный план	
Итого	1	Итого	1	Итого	1	Итого	1	Итого	1
№	1	№	1	№	1	№	1	№	1
Итого	1	Итого	1	Итого	1	Итого	1	Итого	1
Итого	1	Итого	1	Итого	1	Итого	1	Итого	1