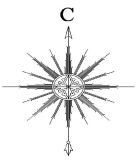
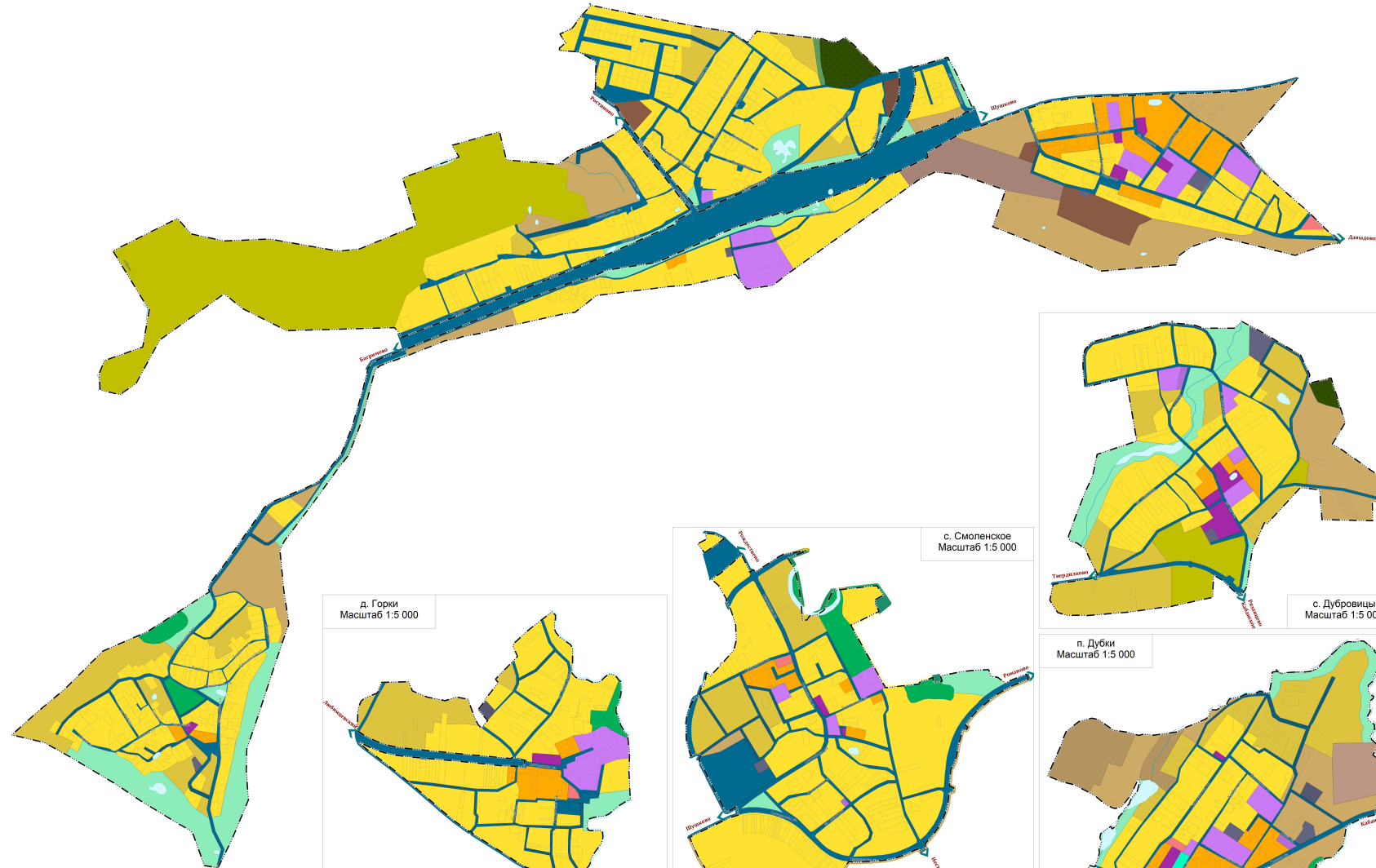


МУНИЦИПАЛЬНОЕ ОБРАЗОВАНИЕ "ГОРОДСКОЙ ОКРУГ ГОРОД ПЕРЕСЛАВЛЬ-ЗАЛЕССКИЙ" ЯРОСЛАВСКОЙ ОБЛАСТИ
ГЕНЕРАЛЬНЫЙ ПЛАН
КАРТА ФУНКЦИОНАЛЬНЫХ ЗОН ГОРОДСКОГО ОКРУГА
с. Берендеево, с. Смоленское, с. Дубровицы, д. Горки, п. Дубки



с. Берендеево
Масштаб 1:5 000



д. Горки
Масштаб 1:5 000

с. Смоленское
Масштаб 1:5 000

с. Дубровицы
Масштаб 1:5 000

п. Дубки
Масштаб 1:5 000

УСЛОВНЫЕ ОБОЗНАЧЕНИЯ

Границы субъектов Российской Федерации,
муниципальных образований, населенных пунктов
Городской округ, объектов территориально-административного
деления Ярославской области

- Функциональные зоны**
- Зона застройки индивидуальными жилыми домами
 - Зона застройки жилыми домами, зданиями для отдыха, включая многоэтажную
 - Многофункциональные жилые дома
 - Зона индивидуальной жилой застройки
 - Промышленные зоны
 - Индустриально-складские зоны
 - Зона инженерной инфраструктуры
 - Зона транспортной инфраструктуры
 - Промышленные зоны сельскохозяйственного назначения
 - Зона сельского поселения (сельскохозяйственного назначения)
 - Зона рекреации
 - Зеленые зоны
 - Зона сквера
 - Зона размещения территории специального назначения
 - Зона аэродрома
 - Иные зоны

Природные объекты

- Плодово-ягодные объекты:
- Водоем (озеро, канал, овраг)
 - Водоем (канал, овраг, оживленный канал, водохранилище)

Примечание:
1. Соединение территорий и объектов капитального строительства выполняются
в соответствии с проектом Муниципального образования Ярославской области от 09.01.2018 №10

Муниципальное образование "Городской округ город Переславль-Залесский" Ярославской области	
Генеральный план	Муниципальное образование "Городской округ город Переславль-Залесский" Ярославской области
Карта функциональных зон	Муниципальное образование "Городской округ город Переславль-Залесский" Ярославской области
Лист №	3

