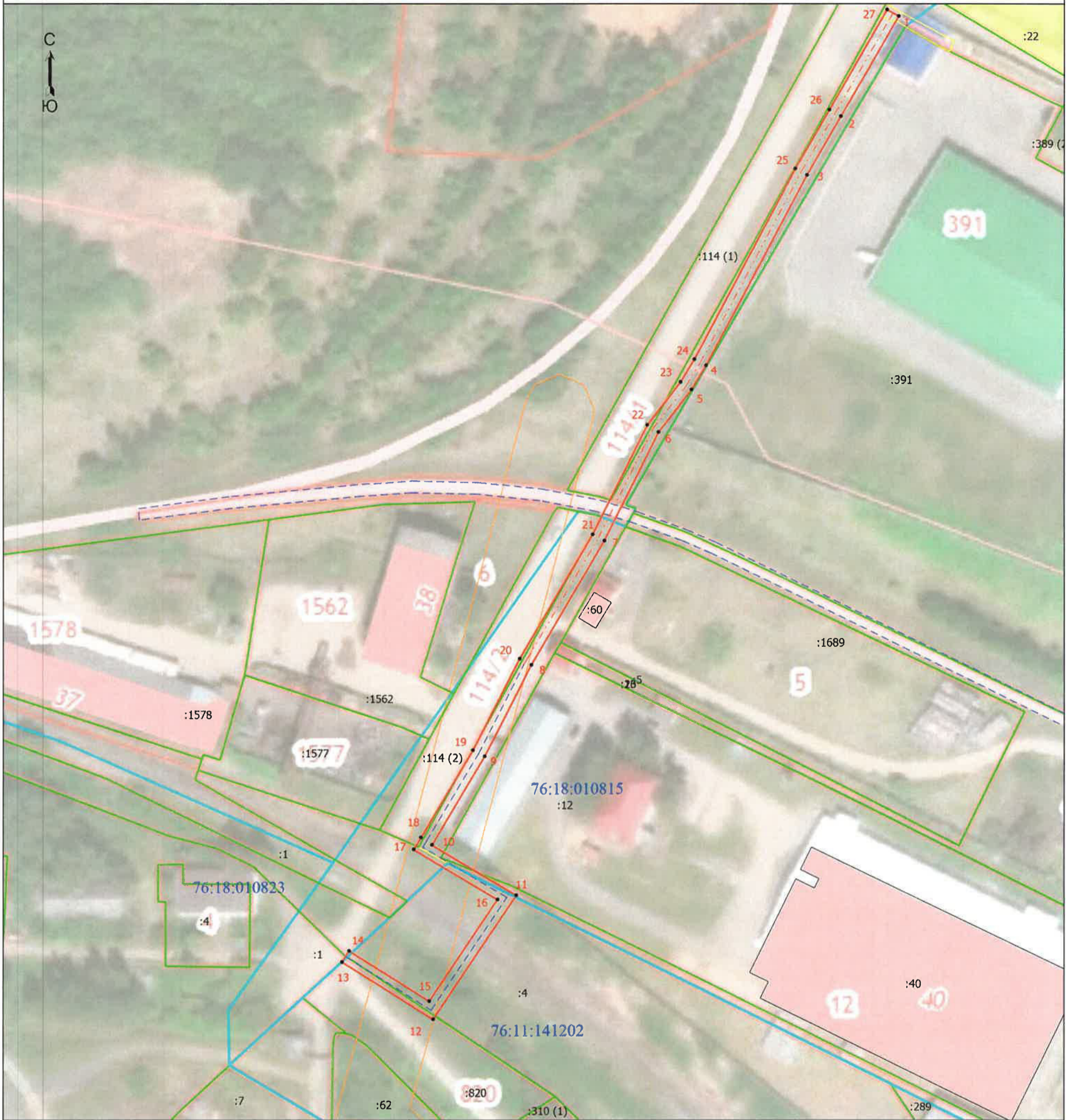


## Схема расположения границ публичного сервитута



Масштаб 1:1200

**Условные обозначения**

- |  |   |
|--|---|
| <ul style="list-style-type: none"> <li>• - Обозначение новой характерной точки публичного сервитута</li> <li>:289 - Кадастровый номер земельного участка</li> <li>— (green) - Граница земельного участка</li> <li>— (blue) - Граница кадастрового квартала</li> <li>:310 (1) - Обозначение контура земельного участка</li> <li>:40 - Кадастровый номер здания</li> </ul> | <ul style="list-style-type: none"> <li>1 - Обозначение новой характерной точки публичного сервитута</li> <li>— (red) - проектные границы публичного сервитута</li> <li>— (blue dashed) - проектное метоположение инженерного сооружения</li> <li>— (black dashed) - Граница муниципального образования</li> <li>76:11:141202 - Номер кадастрового квартала</li> <li>:1689 - Кадастровый номер сооружения</li> </ul> |
|--|---|

Подпись \_\_\_\_\_

*(Handwritten signature)*



Дата " 27 " июль 2023 г.

Место для оттиска печати (при наличии) лица, составившего описание местоположения границ объекта