

Общество с ограниченной ответственностью «М4»

Заказчик: Администрация города Переславля-Залесского

## Благоустройство Народной площади



Адрес объекта: Ярославская область, г. Переславль-Залесский,  
Народная площадь

### ПРОЕКТНАЯ ДОКУМЕНТАЦИЯ.

Раздел 2. Схема планировочной организации  
земельного участка.

12/04 - СПОЗУ

Москва, 2019

Общество с ограниченной ответственностью «М4»

Заказчик: Администрация города Переславля-Залесского

## **Благоустройство Народной площади**

Адрес объекта: Ярославская область, г. Переславль-Залесский,  
Народная площадь

### **ПРОЕКТНАЯ ДОКУМЕНТАЦИЯ.**

**Раздел 2. Схема планировочной организации  
земельного участка.**

Генеральный директор

Литвин А.

Главный архитектор


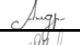

Дионисьева М.Е.

Москва, 2019



**СОСТАВ ПРОЕКТА:**

Номер тома	Обозначение	Наименование	Примечание
1.	12/04 - ПЗ	<b><u>Раздел 1. Пояснительная записка.</u></b>	
2.	12/04 - СПОЗУ	<b><u>Раздел 2. Схема планировочной организации земельного участка.</u></b>	
3.	12/04 - ЭН	<b><u>Раздел 3. Наружное электроосвещение.</u></b>	
4.	12/04 - СД	<b><u>Раздел 4. Сметная документация.</u></b>	
5.	12/04 - ИД	<b><u>Раздел 5. Иная документация.</u></b>	
5.1.		<b>Подраздел 5.1.</b> Раздел «Меры по обеспечению сохранности объектов культурного наследия при проведении работ по благоустройству, а также при последующей эксплуатации территории» при осуществлении работ по «Проекту благоустройства Народной площади», по адресу: Ярославская область, г. Переславль-Залесский, Народная площадь.	
5.2.		<b>Подраздел 5.2.</b> Акт государственной историко-культурной экспертизы документации, обосновывающей меры по обеспечению сохранности объектов культурного наследия при реализации проекта «Проект благоустройства Народной площади», по адресу: Ярославская область, г. Переславль-Залесский, Народная площадь.	
5.3.		<b>Подраздел 5.3.</b> Прайсы и мониторинг цен по материалам и оборудованию, отсутствующих в базе ТСН.	

					12/04 - СПОЗУ			
<b>Изм</b>	<b>Лист</b>	<b>№ докум.</b>	<b>Подпись</b>	<b>Дата</b>	"Благоустройство Народной площади" по адресу Ярославская область, г. Переславль-Залесский, Народная площадь	<b>Стадия</b>	<b>Лист</b>	<b>Листов</b>
ГАП		Дионисьева М.				ПД	3	40
Архитектор		Андрианова А.				<b>ООО «М4»</b>		
Архитектор		Шеметова А.						



## СОДЕРЖАНИЕ РАЗДЕЛА

Номер тома	Обозначение	Наименование	Примечание
2	12/04 - СПОЗУ	<b><u>Раздел 2. Схема планировочной организации земельного участка.</u></b>	
		<b>Текстовая часть:</b>	
		1. Титульный лист;	
		2. Состав проекта;	
		3. Авторский коллектив;	
		4. Содержание раздела;	
		5. Техничко-экономическая характеристика проектируемого объекта благоустройства;	
		6. Описание и обоснование принятых проектных решений;	
		<b>Графическая часть:</b>	
		1. Ситуационный план размещения объекта благоустройства, границ зон с особыми условиями их использования. М 1:5000;	
		2. Опорный план (Существующее положение). М 1:500;	
		3. Схема функционального зонирования территории. М 1:1000;	
		4. Схема планировочной организации объекта благоустройства (Генеральный план). М 1:500;	
		5. План подготовительных работ (План демонтажа). М 1:500;	
		6. Разбивочный чертеж. М 1:500;	
		7. План организации рельефа. М 1:500;	
		8. План земляных масс. М 1:500;	
		9. Схема покрытий. М 1:500;	
		10. Ведомость объемов покрытий;	
		11. План расстановки МАФ. М 1:500;	
		12. Деревянные конструкции;	
		13. Перечетная ведомость МАФ;	
		14. Схема озеленения территории. М 1:500;	
		15. Перечетная ведомость озеленения;	
		16. Схема освещения территории. М 1:500;	
		17. Визуализации проектных решений	

Изм.	Лист	№ докум.	Подпись	Дата
------	------	----------	---------	------

## ТЕХНИКО-ЭКОНОМИЧЕСКИЕ ПОКАЗАТЕЛИ ОБЪЕКТА БЛАГОУСТРОЙСТВА

Наименование	Участок проектирования		Доп. благоустройств во		Примечание
	М <sup>2</sup>	%	М <sup>2</sup>	%	
Площадь участка проектирования	22 108,5	100			
Площадь твердых покрытий и мощения	7 973,4	36			
Площадь спец. покрытий (прорезиненных)	646,0	3			
Площадь газонов	12 505,2	56,6			
Площадь под посадки многолетних древесных и травянистых культур	983,9	4,4			

					12/04 - СПОЗУ	Лист
Изм.	Лист	№ докум.	Подпись	Дата		6

## ОПИСАНИЕ И ОБОСНОВАНИЕ ПРИНЯТЫХ ПРОЕКТНЫХ РЕШЕНИЙ

### Характеристика земельного участка.

Территория проектирования расположена на правом берегу р. Трубеж и занимает центральное положение в городе. В северной части территории располагается Администрация города. Восточная часть обращена на ул. Ростовскую – наиболее оживленную улицу города. С запада площадь ограничена ул. Конной, с юга площадь прилегает к набережной р. Трубеж.

Южная часть территории проектирования представляет собой озелененную рекреационную зону набережной реки Трубеж. Данная часть территории отделена от северной части проектирования ул. Плещеевской. Северо-западная часть территории проектирования представляет собой озелененные пространства с травяным покровом и сложившейся сетью пешеходных дорожек.

Объект является рекреационной территорией общего пользования. Территория в настоящее время используется для отдыха жителей, прогулок, имеет туристическое значение.

Общее состояние территории имеет удовлетворительный характер. Существующие твердые покрытия проезжей части и пешеходных дорожек (асфальт) требуют ремонта и восстановления. Территория практически не освещена, в границах проектирования имеются устаревшие малые архитектурные формы. Отсутствуют детские площадки и площадки для отдыха взрослого населения.

В границах проектирования перепад рельефа составляет около 3,14 метров (от 138.09 до 141.23 м), с равномерным с уклоном к реке Трубеж.

										12/04 - СПОЗУ	Лист
Изм.	Лист	№ докум.	Подпись	Дата							7

**Существующее состояние территории размещения объекта благоустройства  
(фотофиксация).**



Фото 1. Вид на Народную площадь и северо-западную часть проектируемой территории.



Фото 2. Вид на городскую администрацию.

					12/04 - СПОЗУ	Лист
Изм.	Лист	№ докум.	Подпись	Дата		8





Фото 3. Вид на северо-западную часть территории (левая часть от городской администрации).



Фото 4. Парковка вдоль Плещеевской улицы.

						12/04 - СПОЗУ	Лист
Изм.	Лист	№ докум.	Подпись	Дата			9





Фото 5. Благоустройство Народной площади.



Фото 6. Вид на Конную улицу, организация клумб.

										12/04 - СПОЗУ	Лист
Изм.	Лист	№ докум.	Подпись	Дата							10









Фото 9. Вид на пирсы у реки Трубеж.



Фото 10. Вид на рекреационную зону реки Трубеж и фонтан «Розовый слон».

					12/04 - СПОЗУ	Лист
Изм.	Лист	№ докум.	Подпись	Дата		12

### Планировочные ограничения.

Согласно действующим правилам землепользования и застройки, утвержденным решением Переславль-Залесской городской Думы от 27 июня 2018 года № 66, территория отнесена к территориальной зоне Р-2 – зоне рекреационно-ландшафтных территорий.

Согласно приказу департамента культуры Ярославской области от 20.02.2012 № 7, территория проектирования полностью входит в границы объекта культурного наследия федерального значения «Культурный слой, 12-17 веков».

Согласно решению исполнительного комитета областного совета народных депутатов от 17.02.1978 № 116, территория проектирования полностью входит в границы зоны регулирования застройки «А. Зону регулирования исторически сложившейся застройки».

Южная часть территории проектирования входит в границы водоохранной зоны реки Трубеж, которая составляет 100 метров.

Территория проектирования полностью входит в границы второго и третьего поясов охраны источников питьевого водоснабжения.

### Обоснование планировочной организации земельного участка.

Площадь проектирования составила 2,22 Га. Формирование границ проектирования было выполнено с учетом наиболее востребованной рекреационной зоной для отдыха жителей и гостей города.

### Технико-экономические показатели земельного участка

Наименование	Участок проектирования		Доп. благоустройств		Примечание
	М <sup>2</sup>	%	М <sup>2</sup>	%	
Площадь участка проектирования	22 108,5	100			
Площадь твердых покрытий и мощения	7 973,4	36			
Площадь спец. покрытий (прорезиненных)	646,0	3			
Площадь газонов	12 505,2	56,6			
Площадь под посадки многолетних древесных и травянистых культур	983,9	4,4			

### Обоснование решений по инженерной подготовке территории.

Проектными решениями предполагается максимальное сохранение существующего рельефа и зеленых насаждений.

В рамках принятых решений не предусматриваются работы по берегоукреплению, возведение объектов капитального строительства. Мероприятия по отводу сточных вод решаются по средствам вертикальной планировки.

										12/04 - СПОЗУ	Лист
Изм.	Лист	№ докум.	Подпись	Дата							13



### **Описание организации рельефа вертикальной планировкой.**

План земляных масс разработан на геоподоснове ООО «Земля и Недвижимость» от 06.2018 г. И на основании плана организации рельефа, выполненного в М 1:500. Отсыпку грунта производить с тщательным послойным утеплением в соответствии со СНиП III.02.01-87 «Земляные сооружения. Основания и фундаменты». При подсчете земляных масс все проектные отметки приняты по верху планировки, поэтому объем насыпи необходимо уменьшить на объем привозной растительной земли для устройства газонов. Конструкции дорожных одежд и покрытий приведены на листе покрытий. Проектный рельеф территории выполнен методом проектных горизонталей сечением 0,1 м и увязан в плане и профиле с существующими отметками асфальтовых покрытий прилегающих улиц, существующей застройкой, а также с отметками существующих территорий. Для обеспечения комфортного проживания и маломобильных групп населения в местах пересечения тротуаров с местными проездами необходимо устройство пониженного борта. Проектные отметки и горизонталы означают верх проектируемой поверхности. При устройстве дорожной одежды должно быть учтено корыто согласно прилагаемых конструктивных разрезов.

### **Описание решений по благоустройству территории.**

Проектными работами предусмотрено:

- демонтаж существующих поврежденных покрытий и малых архитектурных форм;
- реконструкция дорожно-тропиночной сети: расширение существующих проездов до нормативных, восстановление имеющихся и формирование новых пешеходных связей;
- устройство детских площадок и площадок для отдыха;
- установка малых архитектурных форм (перголы, качели, скамьи, урны, шезлонги, информационные стенды, указатели);
- озеленение территории: высадка деревьев и кустарников, устройство и восстановление газонов;
- реконструкция наружного освещения вдоль пешеходного променада, устройство освещения проектируемых площадок отдыха;

Проектное предложение по благоустройству Народной площади города Переславля-Залесского не предусматривает строительство капитальных зданий и сооружений.

Проектным предложением предлагается установка МАФов по типовому проекту, выполненных с использованием природных, экологически-безопасных строительных материалов. Основной для изготовления всех объектов служит дерево, металл и стекло.

Проектными решениями предусмотрено устройство дополнительных видовых площадок – настилов у воды. Все покрытия выполнены с использованием природных, экологически - безопасных строительных материалов.

Работы, предлагаемые проектом благоустройства, частично решают проблему музеефикации Народной площади, бывшего Переславского Торга, поскольку предполагается ряд мероприятий, возвращающие «память места» этому общественному городскому пространству. Важнейшим из этих мероприятий является выделение истинного местоположения церкви Рождества Пресвятой Богородицы методами геопластического моделирования (создание сложной по форме насыпи-холма, напоминающего контуры и направление объема церкви). Этот насыпной объект будет дополнен зелеными

										12/04 - СПОЗУ	Лист
Изм.	Лист	№ докум.	Подпись	Дата							14





стенда с информацией о проекте (около существующей парковки на Народной площади), навигационных указателей (в прибрежной зоне) и информационных табличек с описанием утраченных объектов. Данные таблички будут информировать жителей и гостей города об объектах, некогда расположенных на проектируемой территории – Космодемьянской церкви и Водонапорной башне.

Материалы навигационных указателей: сталь, цинк, порошковое покрытие, дерево.

Детская игровая зона включает в себя 6 игровых элементов чешского производства, предназначенных для детей от 5 до 12 лет: детская площадка "SESTAVA PERMONÍK; башня "MIKADO"; детская карусель "KOLOTOČ DRUŽICE", тарзанка "LANOVKA EVKA"; двухместные качели "DVOJHOUPAČKA"; две пружинки "DESKA NA DVOU PRUŽINÁCH". Все игровое оборудование выполнено из природных материалов и формирует целостный образ пространства.



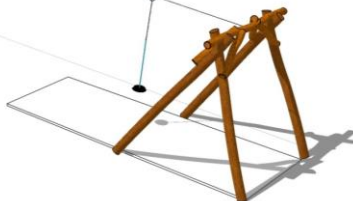
башня "MIKADO"



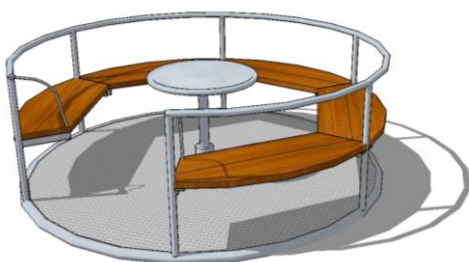
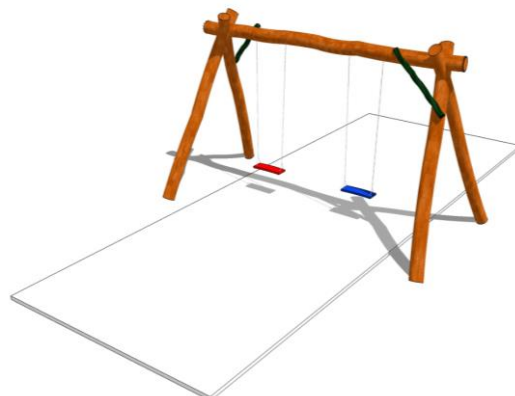
детская площадка "SESTAVA PERMONÍK"



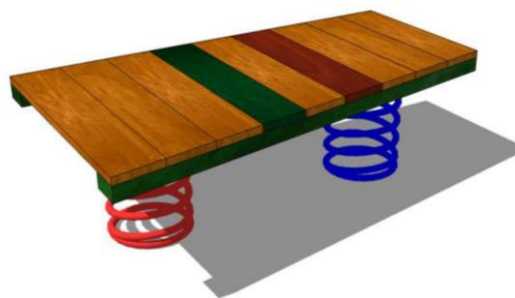
тарзанка "LANOVKA EVKA"



двухместные качели "DVOJHOUPAČKA"



детская карусель "KOLOTOČ DRUŽICE"



пружинка "DESKA NA DVOU PRUŽINÁCH"

Изм.	Лист	№ докум.	Подпись	Дата

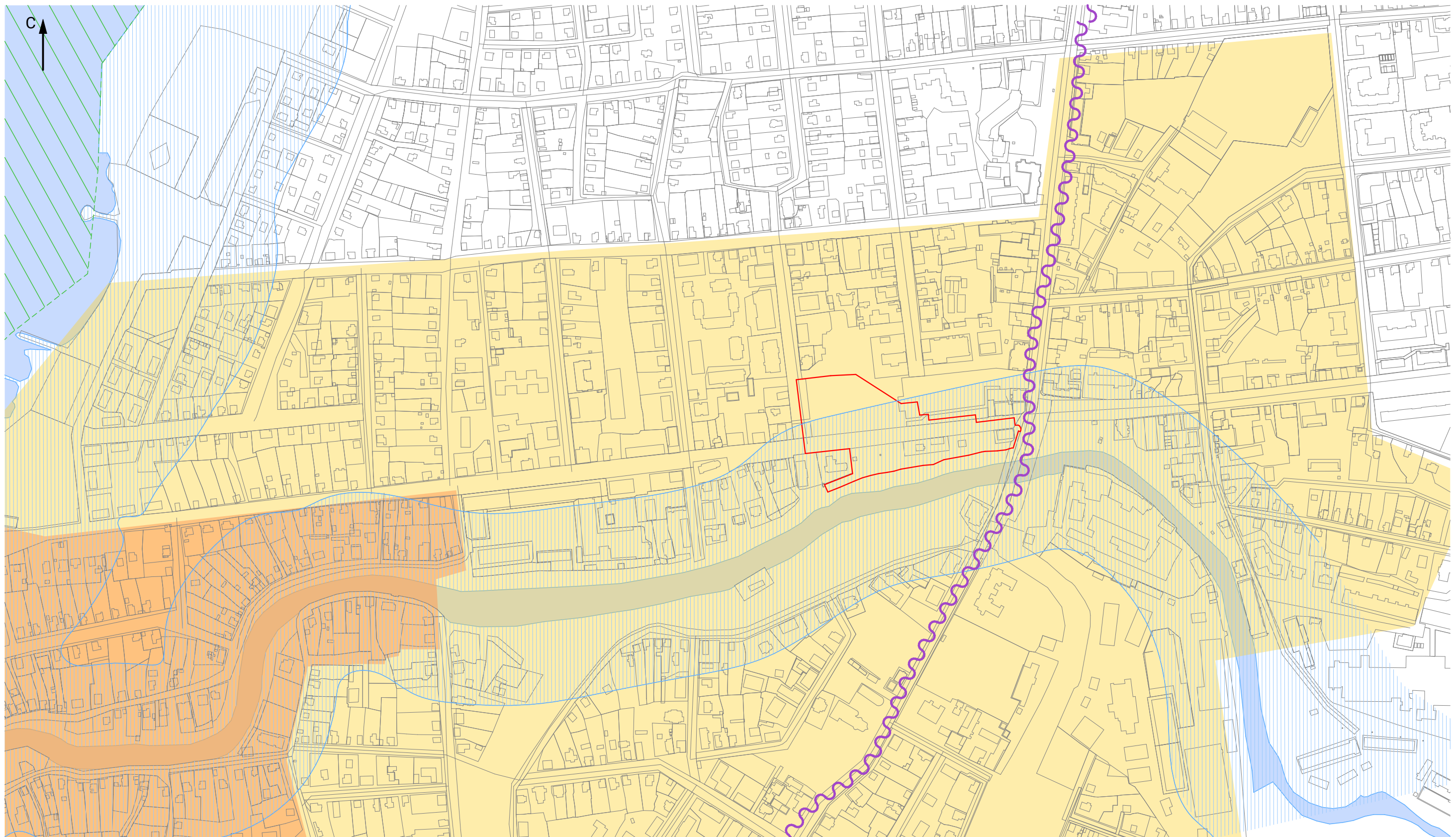
**Транспортно-пешеходная инфраструктура (обоснование схем транспортных коммуникаций).**

В границах проектируемого участка располагается дорога IV категории - улица Плещеевская (приняты в соответствии с СП 34.13330.2012, п.5.20).

Вдоль улицы Плещеевской проектом предусмотрены параллельные парковки. В северо-западной части территории проектирования организована парковка на 16 м/мест.

										12/04 - СПОЗУ	Лист
Изм.	Лист	№ докум.	Подпись	Дата							17



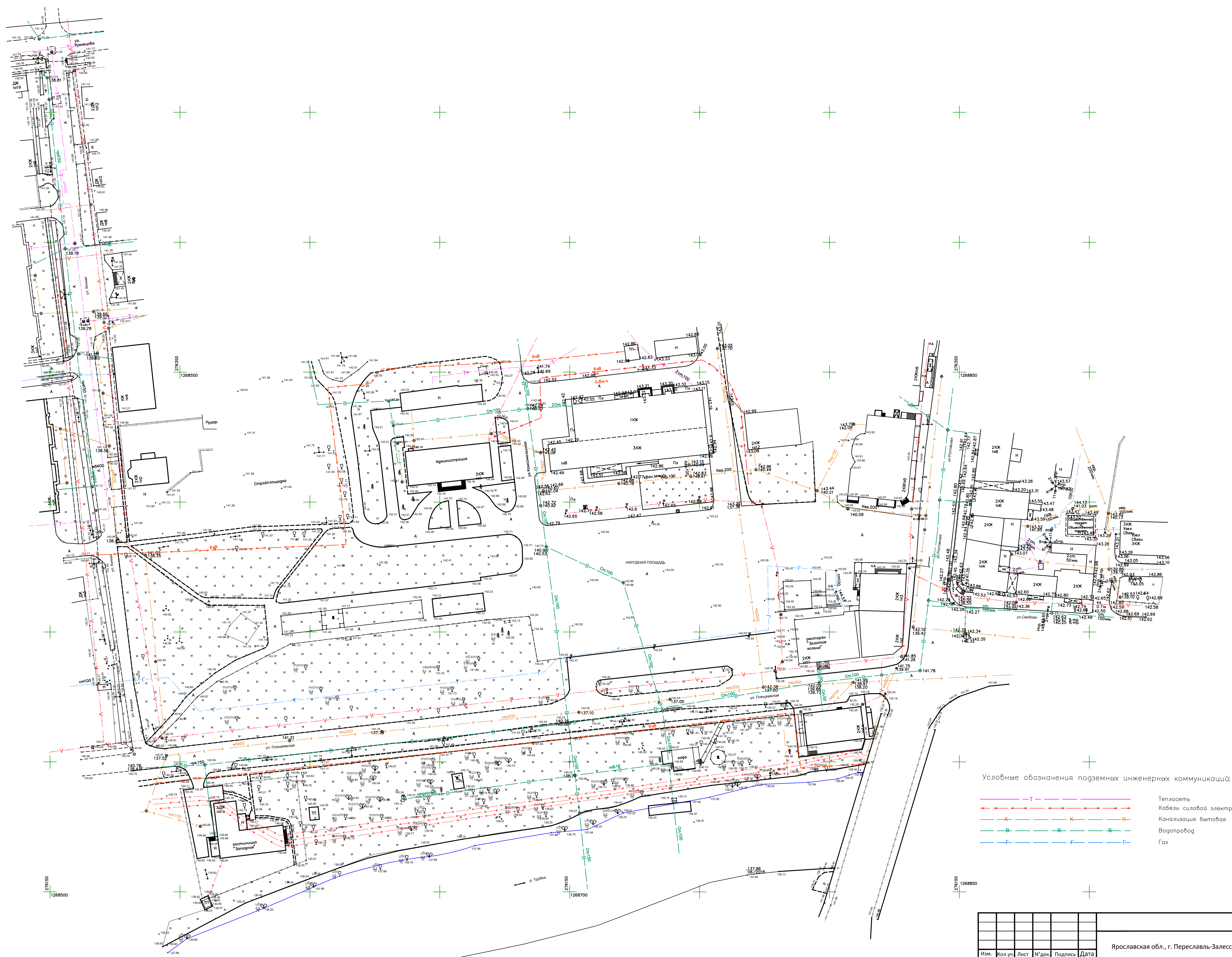


**УСЛОВНЫЕ ОБОЗНАЧЕНИЯ:**

- Граница разработки проекта благоустройства (S территории - 12 1460 кв.м)
- Зона ООПТ национальный парк «Плещеево озеро»
- Водоохранная зона
- Границы объекта культурного наследия регионального значения "Культурный слой 12-17 веков"
- Граница зоны регулирования застройки старых слобод (Б)
- Границы 2 и 3 поясов охраны источников питьевого водоснабжения

						12/04 - СПОЗУ				
						"Благоустройство Народной площади" по адресу Ярославская область, г. Переславль-Залесский, Народная площадь				
Изм.	Кол.уч.	Лист	№Док	Подп.	Дата	Схема планировочной организации земельного участка	Стадия	Лист	Листов	
							ПД	18		
ГАП Дионисьева М. Архитектор Андрианова А. Архитектор Шеметова А.							Ситуационный план размещения объекта благоустройства, границ зон с особыми условиями их использования 1:5 000			
						ООО "М4"				



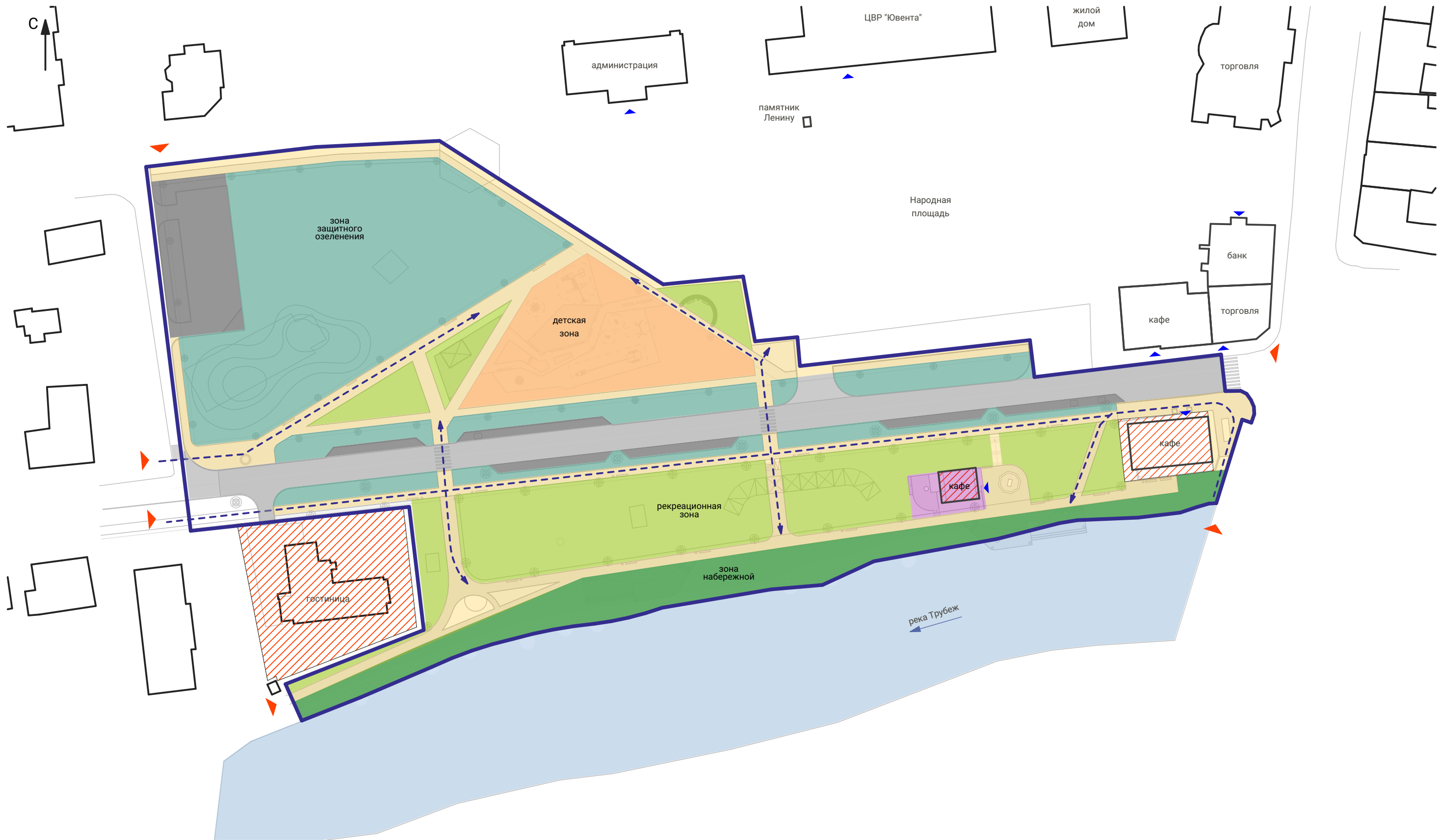


Условные обозначения подземных инженерных коммуникаций:

- Теплотель
- Кабель силовой электрический
- Канализация бытовая
- Водопровод
- Газ

				Инв. №	
				Экс. №	
Ярославская обл., г. Переславль-Залесский, Народная площадь					
Изм.	Кол.уч.	Лист	№ док.	Подпись	Дата
Выполнил	Иванов А.С.	6.18			
Проверил	Пурин Ю.Г.	6.18			
Ген.директор	Лукущенко А.В.	6.18			
Н.контроль		6.18			
Топографическая съемка под проектирование			Стадия	Лист	Листов
			п	1	1
Масштаб 1:500			ООО "Земля и Недвижимость" г.Переславль-Залесский		





УСЛОВНЫЕ ОБОЗНАЧЕНИЯ:

- Граница проектирования
- Детская зона
- Рекреационная зона
- Зона набережной
- Зона кафе
- Зона парковок
- Зона защитного озеленения
- Транзитная пешеходная зона
- Основные пешеходные направления
- ▶ Доступ на территорию
- ▶ Вход в здание

						12/04 - СПОЗУ			
						"Благоустройство Народной площади" по адресу Ярославская область, г. Переславль-Залесский, Народная площадь			
Изм.	Кол.уч.	Лист	№Док	Подп.	Дата	Схема планировочной организации земельного участка	Стадия	Лист	Листов
							ПД	20	
ГАП		Дионисьева М.				Схема функционального зонирования территории. М 1:1000	ООО "М4"		
Архитектор		Андрианова А.							
Архитектор		Шеметова А.							





УСЛОВНЫЕ ОБОЗНАЧЕНИЯ:

- граница участка благоустройства
- существующие здания и сооружения
- деревянные конструкции
- проектируемое озеленение
- проектируемые проезды и дорожки
- проектируемая гравийная засыпка
- проектируемое песчаное покрытие
- проектируемые детские площадки
- Парковый светильник "Рейн 1" с плафоном "Тюльпан В2"
- Парковый светильник "Рейн 4" с плафоном "Конус В3"
- светильник уличного освещения на существующей силовой опоре
- светильник парковый "Слим" ДТУ-21-АФ высотой 500мм
- сохраняемые археологические объекты исторического наследия
- проектируемые малые архитектурные формы с маркировкой на плане
- высаживаемые деревья и кустарники
- существующие деревья
- площадь под посадки многолетних древесных и травянистых культур (миксбордеры\*)

ВЕДОМОСТЬ ПРОЕЗДОВ, ТРОТУАРОВ, ДОРОЖЕК И ПЛОЩАДОК

поз.	обозначение в плане	наименование	площадь м²	примечания	поз.	обозначение в плане	наименование	площадь м²	примечания
1		пешеходные дорожки и площадки в детской зоне	332,1	БР 100.20.8 219,9 пог.м.	7		проезды существующие ремонтируемые	2 152,8	БР 100.30.15 414,0 пог.м.
2		пешеходные дорожки в общей зоне	2 512,3	БР 100.20.8 1 652,7 пог.м.	9		гравийная засыпка	113,2	БР 100.20.8 15,7 пог.м.
3		пешеходная дорожка с покрытием TerraWay	1 084,4	БР 100.20.8 3 477,3 пог.м.	10		газон посевной	6 635,2	
4		детская площадка с прорезиненным покрытием	646,0	БР 100.20.8 102,5 пог.м.	11		газон рулонный	5 870,0	
5		детская площадка	148,7	песочница	12		площадь под посадки многолетних древесных и травянистых культур	983,9	в существующем грунте
6		уличная автостоянка	1 110,9	БР 100.30.15 361,5 пог.м.					

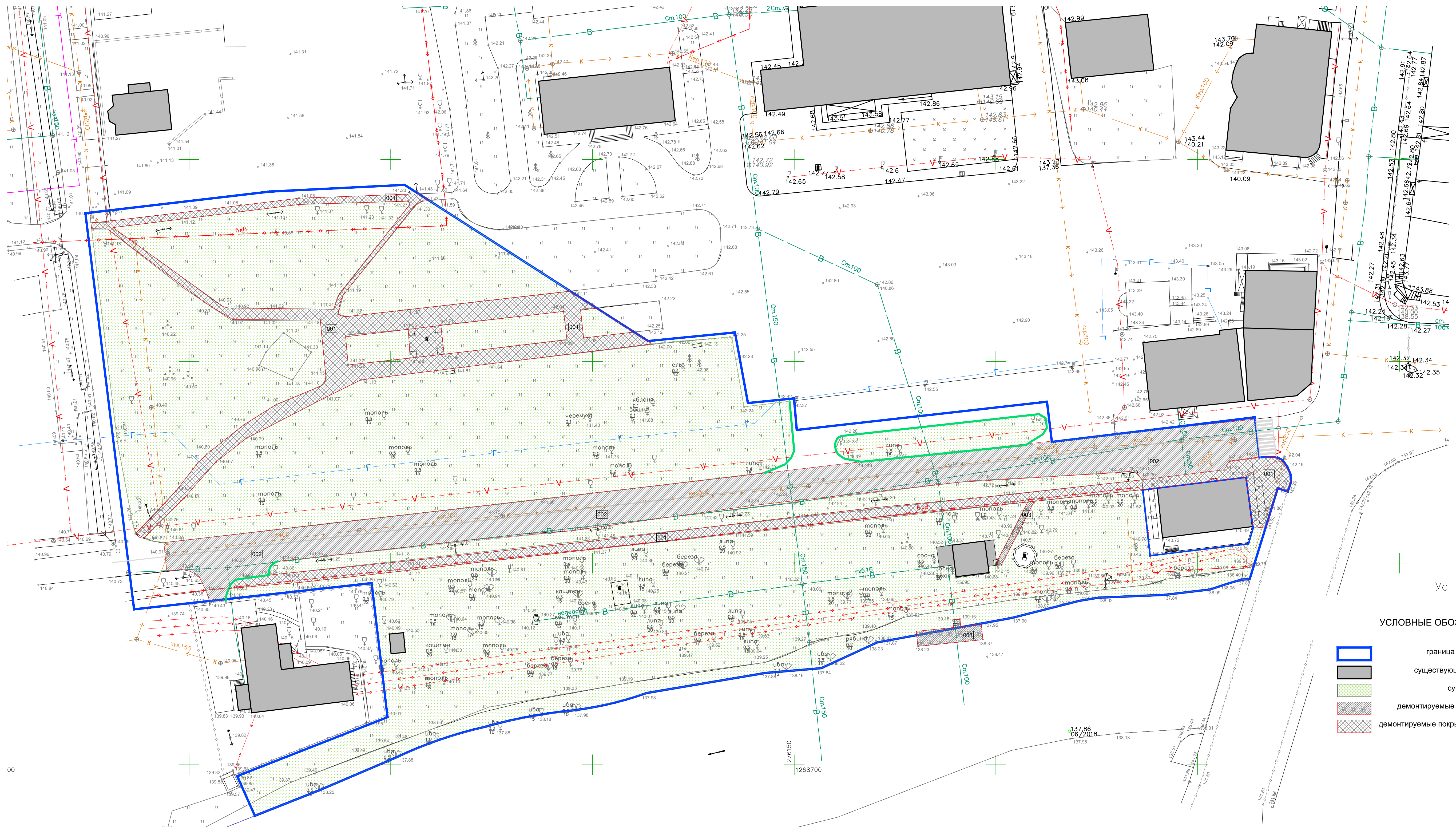
БАЛАНС ТЕРРИТОРИИ:

поз.	наименование	площадь (м.кв.)
1	Площадь территории в объемах работ по благоустройству территории	22 108,5
2	Площадь твердых покрытий и мощения	7 973,4
3	Площадь спец. покрытий (прорезиненных)	646,0
4	Площадь газонов	12 505,2
5	Площадь под посадки многолетних древесных и травянистых культур	983,9

Изм.	Кол.уч.	Лист	№ док.	Подпись	Дата	Инв. №	Экз. №
						Ярославская обл., г. Переславль-Залесский, Народная площадь	
						Топографическая съемка под проектирование	
Выполнил	Иванов А.С.				6.18	Стадия	Лист
Проверил	Пурин Ю.Г.				6.18	П	1
Ген. директор	Лузяненко А.В.				6.18	Листов	1
Н. контроль					6.18	Масштаб 1:500	
						ООО "Земля и Недвижимость" г.Переславль-Залесский	

Изм.	Кол.уч.	Лист	№ док.	Подпись	Дата	Инв. №	Экз. №
						12/04 - СПОЗУ	
						"Благоустройство Народной площади" по адресу: Ярославская область, г. Переславль-Залесский, Народная площадь	
						Схема планировочной организации земельного участка	
ГАП	Дюонисьева М.					Стадия	Лист
Архитектор	Андреева А.					ПД	21
Архитектор	Шемелова А.					Схема планировочной организации объекта благоустройства. М 1:500	
Дендролог	Орлова А.					ООО "М4"	





**УСЛОВНЫЕ ОБОЗНАЧЕНИЯ:**

- граница участка благоустройства
- существующие здания и сооружения
- существующее озеленение
- демонируемые деревянные конструкции
- демонируемые покрытия проездов и дорожек

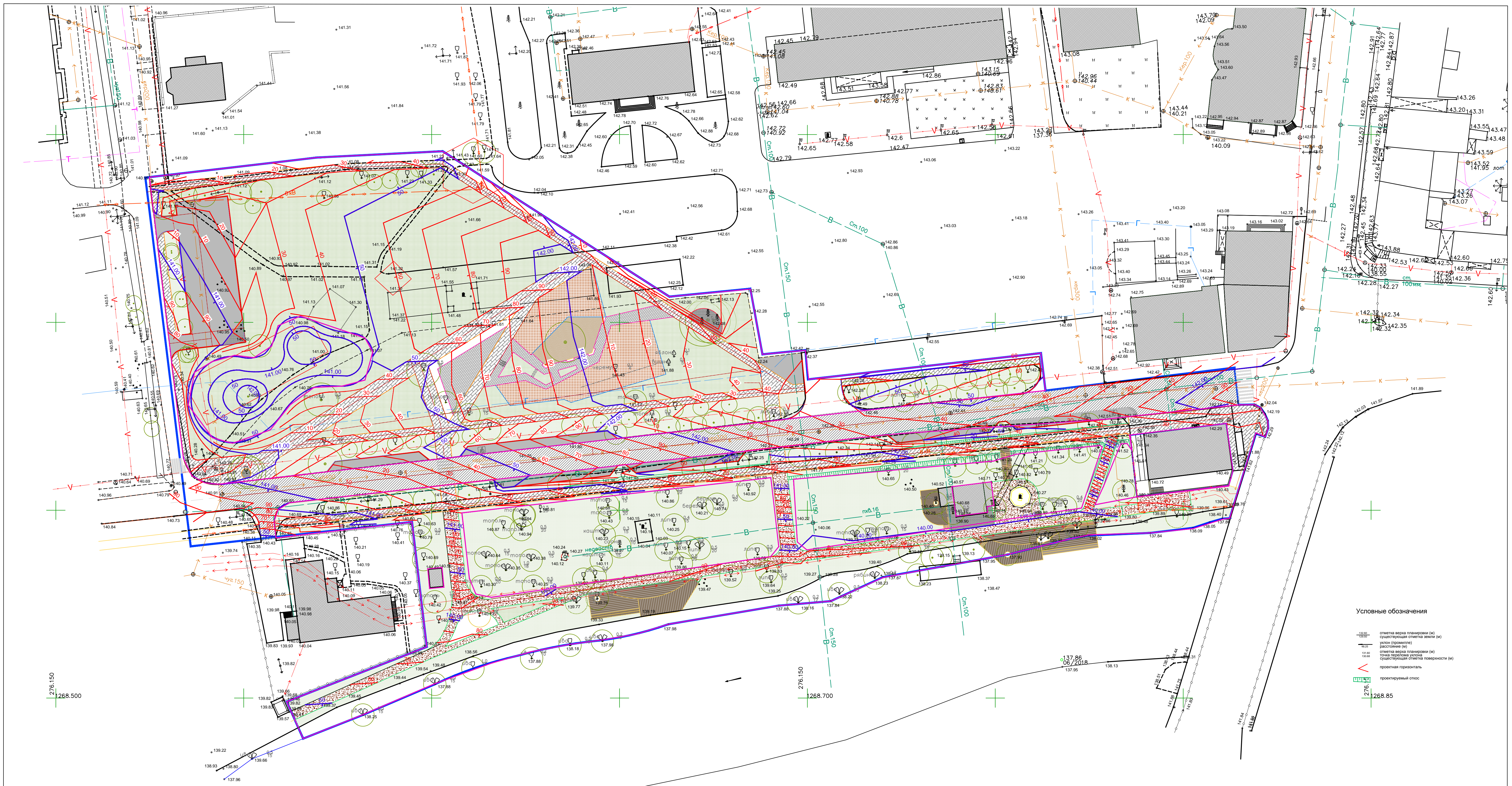
ВЕДОМОСТЬ ДЕМОНТИРУЕМЫХ ПРОЕЗДОВ, ТРОТУАРОВ, ДОРОЖЕК И ПЛОЩАДОК					
поз.	обозначение в плане	наименование	площадь м <sup>2</sup>	метод демонтажа	примечания
1		пешеходные дорожки и площадки	1 906,0	демонтаж на всю глубину покрытия при помощи экскаватора	асфальтобетон - 50 мм, т=1,9 т/м <sup>3</sup> на щебеночном основании - 150 мм, т=1,75 т/м <sup>3</sup>
2		покрытие улицы Плещевская	2 387,0	снятие верхнего слоя асфальтобетона методом фрезерования	асфальтобетон - 50 мм, т=1,9 т/м <sup>3</sup> в границах проектирования
3		пешеходная площадка/дорожка из деревянного настила	88,5	доска струганная t - 28мм (имеются червоточины и грибок)	восстановлению не подлежит т=0,6 т/м <sup>3</sup>
4	БР 100.30.15	бордюрный камень дорожный (м.п.)	154,0 м.п.	в полуразрушенном состоянии	восстановлению не подлежит т=2,3 т/м <sup>3</sup>

\* При фрезеровании по ул. Плещевская работы ведутся в условиях не прекращающегося движения транспорта.

					Инв. №
					Экз. №
Ярославская обл., г. Переславль-Залесский, Народная площадь					
Изм.	Кол.уч.	Лист	№ док.	Подпись	Дата
Выполнил	Иванов А.С.				6.18
Проверил	Пургин Ю.Г.				6.18
Ген.директор	Лукьяненко А.В.				6.18
Н.контроль					6.18
					Топографическая съемка под проектирование
					Стадия Лист Листов
					П 1 1
					Масштаб 1:500
					ООО "Земля и Недвижимость" г.Переславль-Залесский

12/04 - СПОЗУ					
"Благоустройство Народной площади" по адресу: Ярославская область, г. Переславль-Залесский, Народная площадь					
Изм.	Кол.уч.	Лист	№ док.	Подпись	Дата
ГАП	Дюнькина М.				
Архитектор	Андреева А.				
Архитектор	Шеметова А.				
					Схема планировочной организации земельного участка
					Стадия Лист Листов
					ПД 22
					План подготовительных работ
					М 1:500
					ООО "М4"





**Пояснительная записка.**

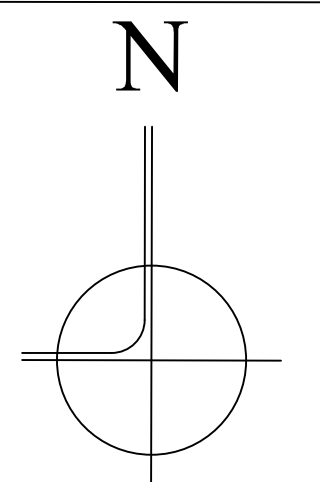
1. План земляных масс разработан на геоподоснове ООО "Земля и Недвижимость" от 06.2018 г. и на основании плана организации рельефа, выполненного в М 1: 500.
2. Отсыпку грунта производить с тщательным послойным уплотнением в соответствии со СНИП III, 02.01-87 "Земляные сооружения. Основания и фундаменты."
3. При подсчете объемов земляных масс все проектные отметки приняты по верху планировки, поэтому объем насыпи необходимо уменьшить на объем привозной растительной земли для устройства газонов.
4. Конструкции дорожных одежд и покрытий приведены на листе покрытий.
5. Проектный рельеф территории выполнен методом проектных горизонталей сечением 0,1 м и увязан в плане и профиле с существующими отметками асфальтовых покрытий прилегающих улиц, существующей застройкой, а также с отметками существующих территорий.
6. Для обеспечения комфортного проживания инвалидов и маломобильных групп населения в местах пересечения тротуаров с местными проездами необходимо устройство пониженного борта.

Проектные отметки и горизонталы означают верх проектируемой поверхности. При устройстве дорожной одежды должно быть учтено корыто согласно прилагаемых конструктивных разрезов (см. лист 2).

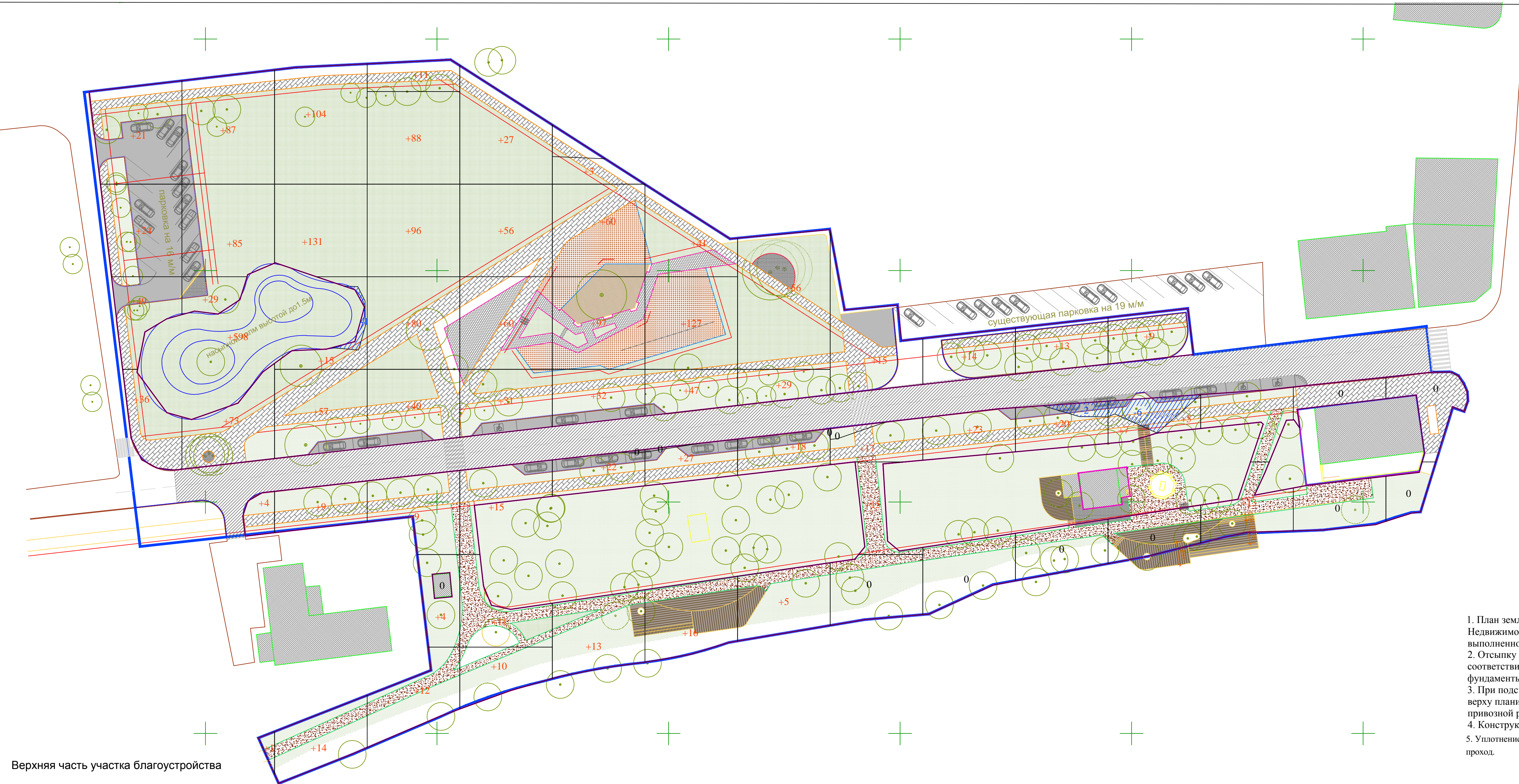
Изм.	Кол.уч.	Лист	№ док.	Подпись	Дата	Инв. №	Экс. №	
Ярославская обл., г. Переславль-Залесский, Народная площадь								
Топографическая съемка под проектирование						Стадия	Лист	Листов
Выполнил	Иванов А.С.	6.18				п	1	1
Проверил	Пурин Ю.Г.	6.18						
Ген. директор	Лукиниченко А.В.	6.18				ООО "Земля и Недвижимость" г.Переславль-Залесский		
И.Контроль		6.18				Масштаб 1:500		

12/04 - СПОЗУ								
"Благоустройство Народной площади" по адресу: Ярославская область, г. Переславль-Залесский, Народная площадь								
Схема планировочной организации земельного участка						Стадия	Лист	Листов
Изм.	Кол.уч.	Лист	№ док.	Подпись	Дата	ПД	23	
ГАП	Дюнькина М.					ООО "М4"		
Архитектор	Андреева А.					М 1:500		
Архитектор	Шенцова А.					Схема плана организации рельефа		
Инженер в. план.	Андреева Г.					М 1:500		





- Условные обозначения:**
- +141.75 — отметка верха планировки (м)
  - 190.43 — существующая отметка земли (м)
  - +0.32 — рабочая отметка (м)
  - +7 — объем грунта в насыпи (м3)
  - — линия нулевых работ
  - 2 — объем грунта в выемке (м3)



Верхняя часть участка благоустройства

- Пояснительная записка.**
- План земляных масс разработан на геоподснове ООО "Земля и Недвижимость" от 06.2018 г. и на основании плана организации рельефа, выполненного в М 1: 500.
  - Отсыпку грунта производить с тщательным послойным уплотнением в соответствии со СНИП III. 02.01-87 "Земляные сооружения. Основания и фундаменты."
  - При подсчете объемов земляных масс все проектные отметки приняты по верху планировки, поэтому объем насыпи необходимо уменьшить на объем привозной растительной земли для устройства газонов.
  - Конструкции дорожных одежд и покрытий приведены на листе покрытий.
  - Уплотнение производится катком на пневмоколесном ходу 25 т, слой 30 см за один проход.

**Прибрежная полоса**

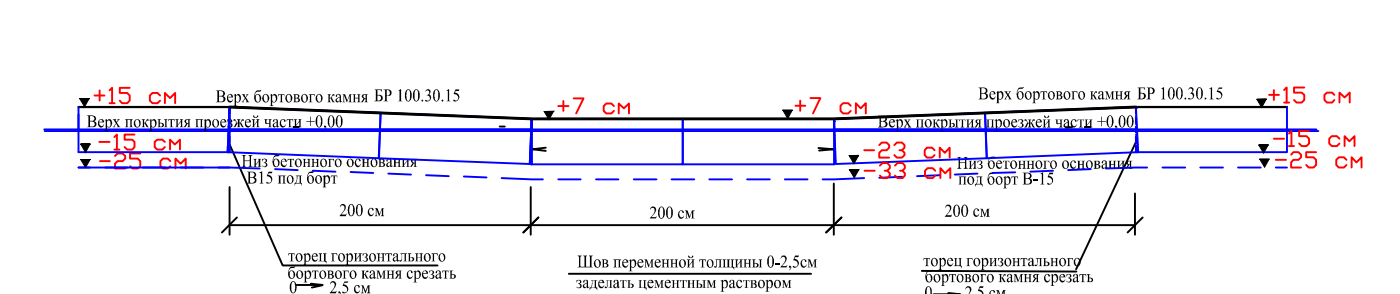
Итого, м3	Насыпь (+)	+130	+872	+307	+315	+174	+192	+215	+85	+15	+14	+13	+9	Всего, м3	+2905
	Выемка (-)	--	--	--	--	--	--	--	--	--	--	--	--		--

Общая площадь насыпи = 10454 м2  
 Общая площадь выемки = 0 м2  
 Общая площадь 0-области = 0 м2  
 Общая площадь картограммы = 10454 м2

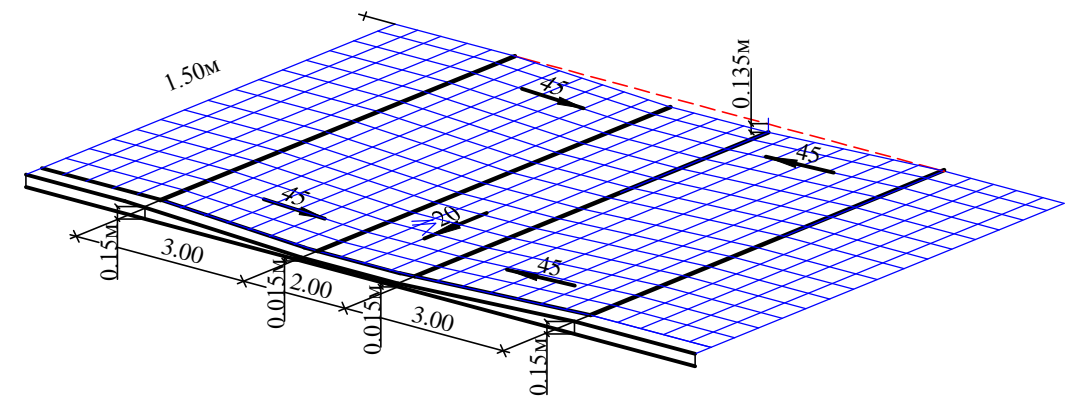
Итого, м3	Насыпь (+)	+5	+23	+25	+36	+35	+43	+23	+32	+23	+20	+12	+13	Всего, м3	+290
	Выемка (-)	--	--	--	--	--	--	--	--	--	-2	-6	--		-8

Общая площадь насыпи = 4010 м2  
 Общая площадь выемки = 120 м2  
 Общая площадь 0-области = 1667 м2  
 Общая площадь картограммы = 5796 м2

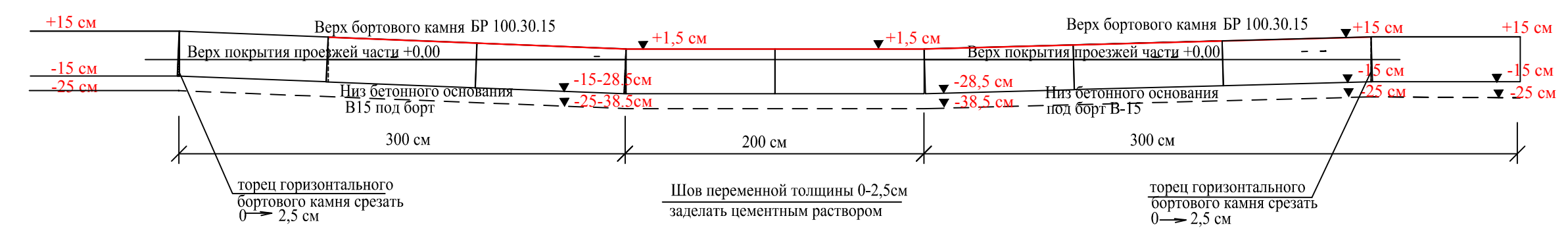
**Схема плавного пониженного сопряжения тротуара с проезжей частью от 15см до 7 см.**



**Схема плавного пониженного сопряжения тротуара с проезжей частью от 15см до 1.5 см.**



**Схема плавного пониженного сопряжения тротуара с проезжей частью от 15см до 1.5 см.**



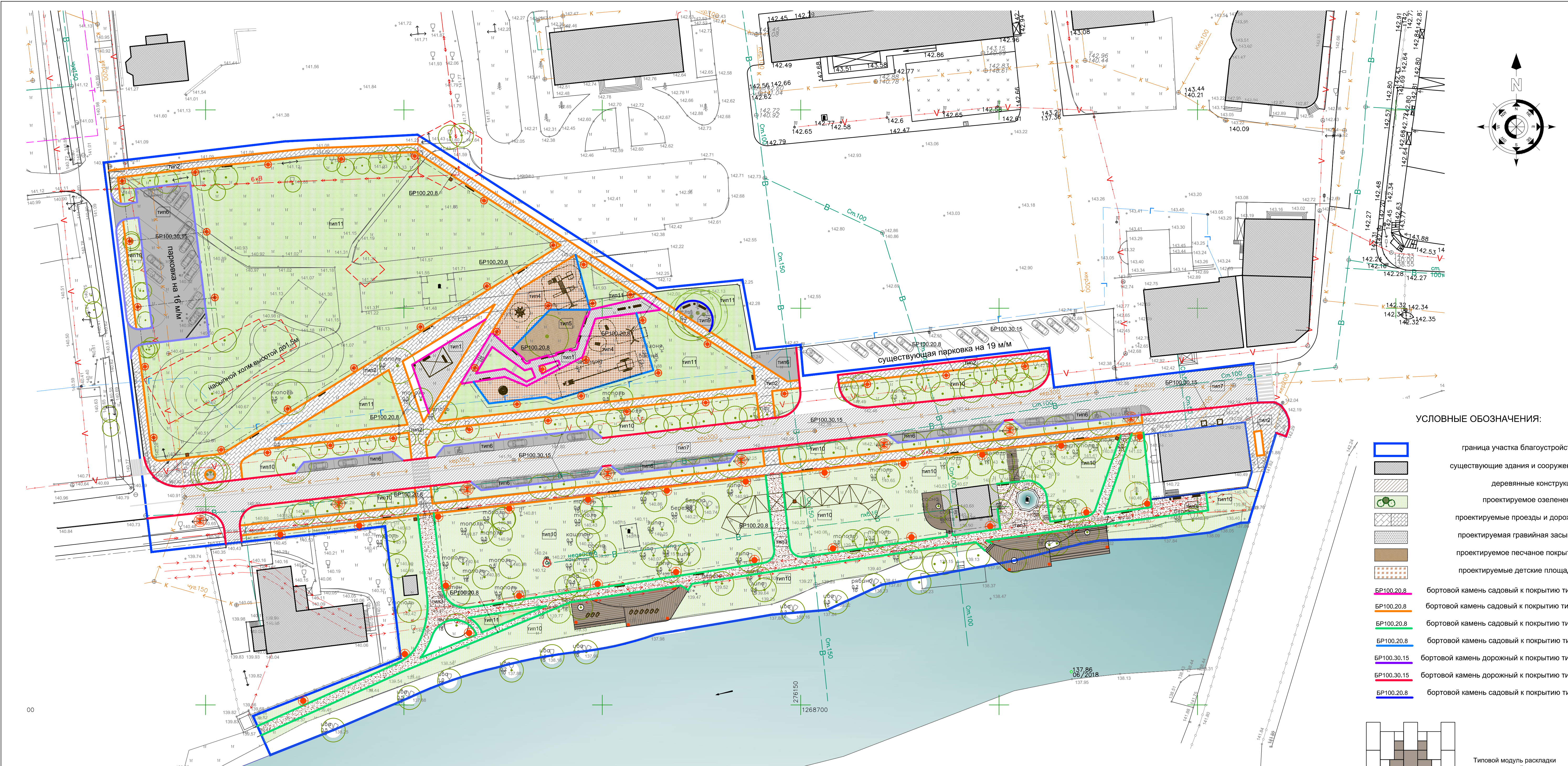
**Таблица объемов земляных работ.**

№ п/п	Наименование работ	Насыпь		Выемка		Примечание
		м2	м3	м2	м3	
1	Планировка территории участок №1	10454	2905			
	Планировка территории участок №2	4010	290	120	8	
4	Вытесненный грунт в том числе: а) грунт, вытесненный конструкциями проездов, автостоянок, тротуаров, площадок в) грунт, вытесненный при устройстве газонов б) грунт, вытесненный при озеленении (посадка деревьев, кустарников, многолетних цветов)		10721	8619	2336	
4	Поправка на уплотнение		1392		2689	
6	Всего пригодного грунта		15308		7526	
7	Излишек пригодного грунта				7782	
8	Плодородный грунт		5190			
9	Недостаток плодородного грунта					
10	Итого перерабатываемого грунта		15308		15308	

Ярославская обл., г. Переславль-Залесский, Народная площадь						Инв. №
Изм.	Кол.уч.	Лист	№ док.	Подпись	Дата	Экс. №
Выполнил	Иванов А.С.				6.18	
Проверил	Пурин Ю.Г.				6.18	
Ген.директор	Лукиченко А.В.				6.18	
Н.контроль					6.18	
Топографическая съемка под проектирование						Стадия
						Лист
						Листов
						п
						1
						1
Масштаб 1:500						ООО "Земля и Недвижимость" г.Переславль-Залесский

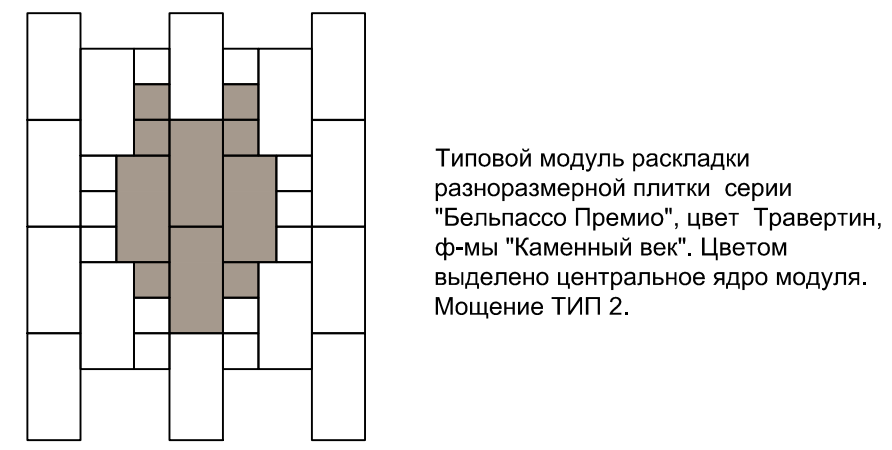
12/04 - СПОЗУ						
"Благоустройство Народной площади" по адресу: Ярославская область, г. Переславль-Залесский, Народная площадь						
Изм.	Кол.уч.	Лист	№ док.	Подпись	Дата	
ГАП	Донисьева М.					
Архитектор	Андреева А.					
Архитектор	Шеметова А.					
Инженер в. план.	Андреева Г.					
Схема планировочной организации земельного участка						Стадия
						Лист
						Листов
						ПД
						24
План земляных масс						ООО "М4"
Масштаб 1:500						





**УСЛОВНЫЕ ОБОЗНАЧЕНИЯ:**

- граница участка благоустройства
- существующие здания и сооружения
- деревянные конструкции
- проектируемое озеленение
- проектируемые проезды и дорожки
- проектируемая гравийная засыпка
- проектируемое песчаное покрытие
- проектируемые детские площадки
- бортовой камень садовый к покрытию тип 1
- бортовой камень садовый к покрытию тип 2
- бортовой камень садовый к покрытию тип 3
- бортовой камень садовый к покрытию тип 4
- бортовой камень дорожный к покрытию тип 6
- бортовой камень дорожный к покрытию тип 7
- бортовой камень садовый к покрытию тип 9



**тип1** 332,1 м<sup>2</sup>

**тип2** 2 512,3 м<sup>2</sup>

**тип3** 1 084,4 м<sup>2</sup>

бортовой камень БР 100.20.8 ГОСТ 6665-91, верх камня в уровне мощения плитка бетонная ф-мы "Каменный век" 150x150мм серии "Бельяссо Премью", цвет Ivory Brown, толщина - 60 мм цементно-песчаная смесь (верхние 30мм сухие) - 50 мм щебень для расклинки фр. 5-20мм, щебень М600 фр.40-70мм - 160 мм песок ГОСТ 8736-2014 - 50 мм геотекстиль плотностью 300 гр/м<sup>2</sup> в нахлест (1,1м<sup>2</sup> материала на 1,0м<sup>2</sup>) уплотненный грунт основания на глубину 300мм

бортовой камень БР 100.20.8 ГОСТ 6665-91, верх камня в уровне мощения плитка бетонная ф-мы "Каменный век", размерная, серии "Бельяссо Премью", цвет Травертин, толщиной - 80 мм цементно-песчаная смесь (верхние 30мм сухие) - 50 мм щебень для расклинки фр. 5-20мм, щебень М600 фр.40-70мм - 160 мм песок ГОСТ 8736-2014 - 50 мм геотекстиль плотностью 300 гр/м<sup>2</sup> в нахлест (1,1м<sup>2</sup> материала на 1,0м<sup>2</sup>) уплотненный грунт основания на глубину 300мм

бортовой камень БР 100.20.8 ГОСТ 6665-91, верх камня в уровне мощения покрытие Terragau цвет Кварц Бежевый - 25мм (с расшивкой швов через 5мм) щебень для расклинки фр. 5-20мм, щебень М600 фр.40-70мм - 150 мм песок ГОСТ 8736-2014 - 100 мм геотекстиль плотностью 300 гр/м<sup>2</sup> в нахлест (1,1м<sup>2</sup> материала на 1,0м<sup>2</sup>) существующий грунт основания

**тип4** 646,0 м<sup>2</sup>

**тип5** 148,7 м<sup>2</sup>

**тип6** 1 110,9 м<sup>2</sup>

бортовой камень БР 100.20.8 ГОСТ 6665-91, верх камня в уровне мощения бесшовное травобезопасное покрытие из резиновой крошки CRB - 10мм асфальтобетон мелкозернистый марка II тип Б ГОСТ 9128-2013 - 60мм щебень для расклинки фр. 5-20мм, щебень М600 фр.40-70мм - 200 мм песок ГОСТ 8736-2014 - 100 мм геотекстиль плотностью 300 гр/м<sup>2</sup> в нахлест (1,1м<sup>2</sup> материала на 1,0м<sup>2</sup>) существующий грунт основания

бортовой камень БР 100.20.8 ГОСТ 6665-91, верх камня в уровне мощения песок мытый крупнозернистый, класс II, ГОСТ 8736-2014 - 300 мм геотекстиль плотностью 300 гр/м<sup>2</sup> существующий грунт основания

бортовой камень БР 100.30.15 ГОСТ 6665-91, верх камня на 100мм выше мощения асфальтобетон мелкозернистый плотный Марка III типД ГОСТ 9128-2013 - 50мм крупнозернистый асфальтобетон плотный Марка II, тип Б ГОСТ 9128-2013 - 70мм щебень для расклинки фр. 5-20мм, щебень М 800 фр.40-70мм ГОСТ 8267-2014 - 230 мм песчано-гравийная смесь - 50 мм песок ГОСТ 8736-2014 - 100 мм геотекстиль плотностью 300 гр/м<sup>2</sup> в нахлест (1,1м<sup>2</sup> материала на 1,0м<sup>2</sup>) уплотненный грунт основания на глубину 300мм

**тип7** 2 152,8 м<sup>2</sup>

**тип9** 113,2 м<sup>2</sup>

**тип10** 6 635,2 м<sup>2</sup> **тип11** 5 870,0 м<sup>2</sup>

бортовой камень БР 100.30.15 ГОСТ 6665-91, верх камня на 100мм выше мощения асфальтобетон мелкозернистый плотный Марка III типД ГОСТ 9128-2013 - 50мм крупнозернистый асфальтобетон плотный Марка II, тип Б ГОСТ 9128-2013 - 50мм сохраняемый слой существующего асфальтобетона существующее основание дорожного полотна

бортовой камень БР 100.20.8 ГОСТ 6665-91, верх камня в уровне мощения щебень угранованный М800 фр.40-70мм - 200 мм песок ГОСТ 8736-2014 - 100 мм геотекстиль плотностью 300 гр/м<sup>2</sup> в нахлест (1,1м<sup>2</sup> материала на 1,0м<sup>2</sup>) существующий грунт основания

газон посевной или рулонный плодородный грунт укатанный - 200 мм песчаная подушка - 100 мм существующий грунт основания

\* общее количество швов в покрытие Terragau 69шт. всего 182,0 погонных метра

**Примечание:** для типов покрытий 4, 6 и 7, при устройстве основания выполнить пропитку щебня битумной эмульсией из расчета 0,6л/м<sup>2</sup>. В типе 6 выполнить дополнительно пропитку эмульсией между слоями укладываемого асфальта из расчета 0,3л/м<sup>2</sup>. В типе 7 обработать битумной эмульсией отфрезерованную поверхность существующего асфальта из расчета 0,4л/м<sup>2</sup> и между слоями нового асфальтобетона 0,3л/м<sup>2</sup>.

					Ярославская обл., г. Переславль-Залесский, Народная площадь			Инв. №
					Топографическая съемка под проектирование			Экз. №
Изм.	Кол.уч	Лист	№ док.	Подпись	Дата	Стадия	Лист	Листов
Выполнил	Иванов А.С.				6.18	П	1	1
Проверил	Пургин Ю.Г.				6.18			
Ген.директор	Лукьяненко А.В.				6.18			
Н.контроль					6.18	Масштаб 1:500		ООО "Земля и Недвижимость" г.Переславль-Залесский
					12/04 - СПОЗУ			
					"Благоустройство Народной площади" по адресу: Ярославская область, г. Переславль-Залесский, Народная площадь			
Изм.	Кол.уч	Лист	№ док.	Подпись	Дата	Стадия	Лист	Листов
ГАП	Дюносова М.					ПД	25	1
Архитектор	Андреева А.							
Архитектор	Шеметова А.							
					Схема планировочной организации земельного участка			ООО "М4"
					Схема покрытий			
					М 1:500			

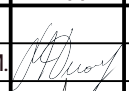
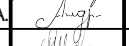
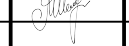


№	Наименование	Тип, марка	Единицы изм.	Производитель	Кол-во	Примечание
<b>Бортовой камень</b>						
1	Бортовой камень БР 100.20.8 ГОСТ 6665-91	БР 100.20.8 ГОСТ 6665-91	пог.м.		5468,1	
2	Бортовой камень БР 100.30.15 ГОСТ 6665-91	БР 100.30.15 ГОСТ 6665-91	пог.м.		775,5	
<b>ТИП 1 (332,1 м2)</b>						
1	плитка бетонной формы 150x150 серии «Бельпассо Премио», цвет Ivory Brown, толщина - 60 мм		кв.м.	ГК "Каменный Век"	332,10	
2	цементно-песчаная смесь (верхние 30мм сухие) - 50 мм		куб.м		16,61	
3	щебень для расклинки фр. 5-20мм, щебень М600 фр.40-70мм - 160 мм	М600 фр.40-70мм	куб.м		53,14	
4	песок ГОСТ 8736-2014 - 50 мм		куб.м		16,61	
5	геотекстиль плотностью 300 г/м <sup>2</sup> в нахлест (1,1 м2 материала на 1,0 м2)		кв.м.		332,10	
<b>ТИП 2 (2512,3 м2)</b>						
1	плитка бетонной формы "Каменный век" разноразмерная 450x225; 150x150 серии «Бельпассо Премио», цвет Травертин, толщина - 80 мм		кв.м.	ГК "Каменный Век"	2512,30	
2	цементно-песчаная смесь (верхние 30мм сухие) - 50 мм		куб.м		125,62	
3	щебень для расклинки фр. 5-20мм, щебень М600 фр.40-70мм - 160 мм	М600 фр.40-70мм	куб.м		401,97	
4	песок ГОСТ 8736-2014 - 50 мм		куб.м		125,62	
5	геотекстиль плотностью 300 г/м <sup>2</sup> в нахлест (1,1 м2 материала на 1,0 м2)		кв.м.		2512,30	
<b>ТИП 3 (1084,4 м2)</b>						
1	покрытие Terraway цвет Кварц бежевый - 25мм (с расшивкой швов через 5 м)		куб.м		27,11	
2	щебень для расклинки фр. 5-20мм, щебень М600 фр.40-70мм - 150 мм	щебень М600 фр.40-70мм	куб.м		162,66	
3	песок ГОСТ 8736-2014 - 100 мм		куб.м		108,44	
4	геотекстиль плотностью 300 г/м <sup>2</sup> в нахлест (1,1 м2 материала на 1,0 м2)		кв.м.		1084,4	
<b>ТИП 4 (646,0 м2)</b>						
1	бесшовное травмобезопасное покрытие из резиновой крошки CRB - 10мм		куб.м		6,46	
2	асфальтобетон мелкозернистый марка II тип Б ГОСТ 9128-2013 - 60мм	тип II ГОСТ 9128-2013	куб.м		38,76	
3	щебень для расклинки фр. 5-20мм, щебень М600 фр.40-70мм - 200 мм	М600 фр.40-70мм	куб.м		129,2	
4	песок ГОСТ 8736-2014 - 100 мм		куб.м		64,6	
5	геотекстиль плотностью 300 г/м <sup>2</sup> в нахлест (1,1 м2 материала на 1,0 м2)		кв.м.		646	

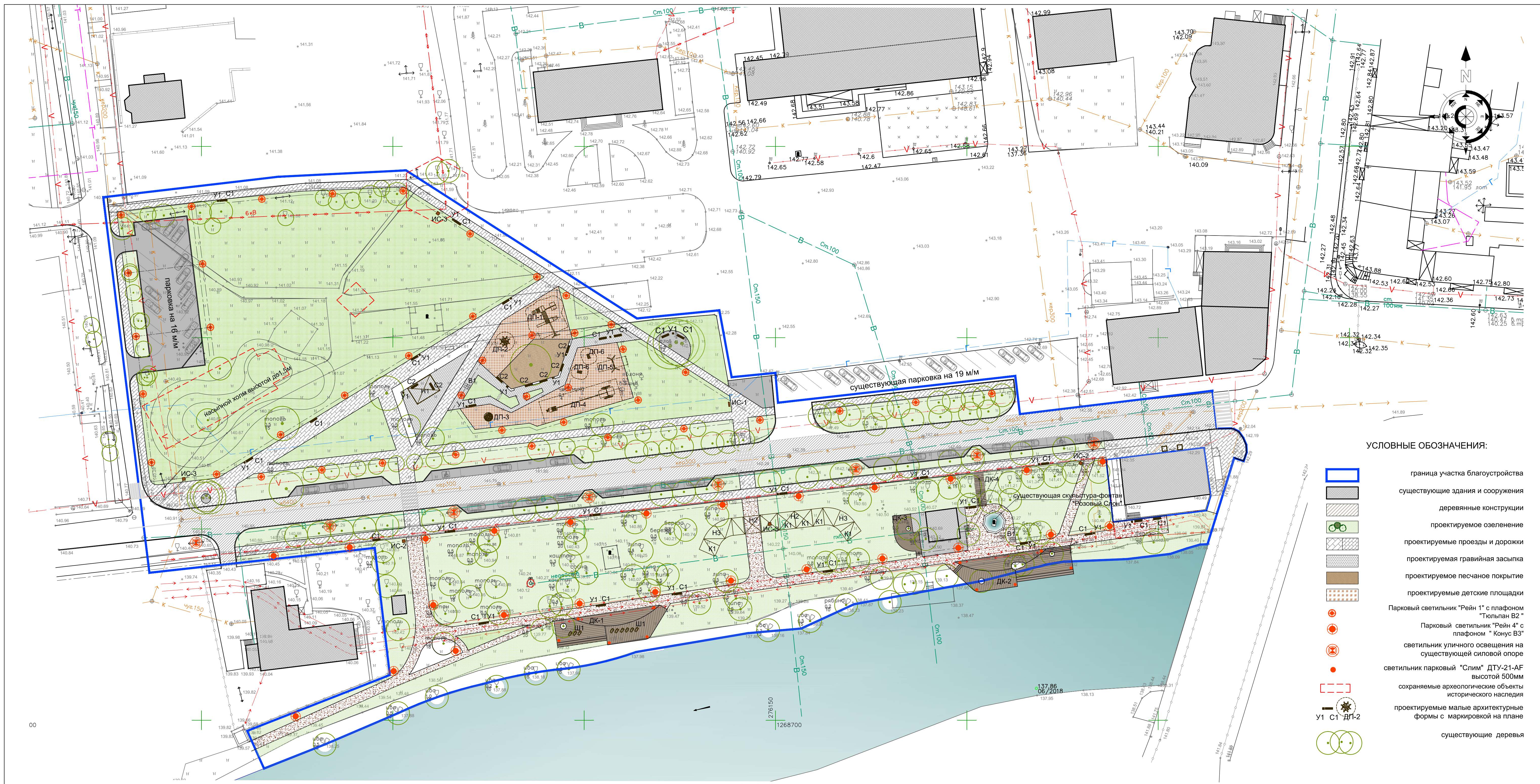
						12/04 - СПОЗУ		
						"Благоустройство Народной площади" по адресу Ярославская область, г. Переславль-Залесский, Народная площадь		
Изм.	Кол.уч.	Лист	№Док	Подп.	Дата			
						Схема планировочной организации земельного участка		
						Стадия	Лист	Листов
						ПД	26	2
						Ведомость объемов покрытий		
						ООО "М4"		



№	Наименование	Тип, марка	Единицы изм.	Производитель	Кол-во	Примечание
<b>ТИП 5 (148,7 м2)</b>						
1	песок мытый крупнозернистый, класс II, ГОСТ 8736-2014 - 300мм		куб.м		44,61	
2	геотекстиль плотностью 300 г/м <sup>2</sup>		кв.м.		148,7	
<b>ТИП 6 (1110,9 м2)</b>						
1	асфальтобетон мелкозернистый плотный Марка III тип Д ГОСТ 9128-2013 - 50мм	МІ-II тип F ГОСТ 9128-2013	куб.м		55,55	
2	крупнозернистый асфальтобетон плотный Марка II, тип Б ГОСТ 9128-2013 - 70мм		куб.м		77,76	
3	щебень для расклинки фр. 5-20мм, щебень М800 фр. 40-70мм ГОСТ 8267-2014 - 230 мм	М=800кгс/см <sup>2</sup> ГОСТ 8267-2017 (тощий бетон В7,5)	куб.м		255,51	
4	песчанно-гравийная смесь - 50мм		куб.м		55,55	
5	песок ГОСТ 8736-2014 - 100 мм		куб.м		111,09	
6	геотекстиль плотностью 300 г/м <sup>2</sup> в нахлест (1,1 м2 материала на 1,0 м2)		кв.м.		1110,9	
<b>ТИП 7 (2152,8 м2)</b>						
1	асфальтобетон мелкозернистый плотный Марка III тип Д ГОСТ 9128-2013 - 50мм	МІ-II тип F ГОСТ 9128-2013	куб.м		107,64	
2	крупнозернистый асфальтобетон плотный Марка II, тип Б ГОСТ 9128-2013 - 50мм		куб.м		107,64	
<b>ТИП 9 (113,2 м2)</b>						
1	щебень утрамбованный М800 фр. 40-70 - 200 мм	М800 фр. 40-70	куб.м		22,64	
2	песок ГОСТ 8736-2014 - 100 мм		куб.м		11,32	
3	геотекстиль плотностью 300 г/м <sup>2</sup> в нахлест (1,1 м2 материала на 1,0 м2)		кв.м.		113,2	
<b>ТИП 10 (6635,2 м2)</b>						
1	газон посевной		кв.м.		6635,20	
2	плодородный грунт укатанный - 200 мм		куб.м		1327,04	
3	песчаная подушка - 100 мм		куб.м		663,52	
<b>ТИП 11 (5870,0 м2)</b>						
1	газон рулонный		кв.м.		5870,00	
2	плодородный грунт укатанный - 200 мм		куб.м		1174	
3	песчаная подушка - 100 мм		куб.м		587	

						12/04 - СПОЗУ			
						"Благоустройство Народной площади" по адресу Ярославская область, г. Переславль-Залесский, Народная площадь			
Изм.	Кол.уч.	Лист	№Док	Подп.	Дата				
ГАП		Дионисьева М.				Схема планировочной организации земельного участка	Стадия	Лист	Листов
Архитектор		Андрианова А.					ПД	27	2
Архитектор		Шеметова А.							
Ведомость объемов покрытий							ООО "М4"		





УСЛОВНЫЕ ОБОЗНАЧЕНИЯ:

- граница участка благоустройства
- существующие здания и сооружения
- деревянные конструкции
- проектируемое озеленение
- проектируемые проезды и дорожки
- проектируемая гравийная засыпка
- проектируемое песчаное покрытие
- проектируемые детские площадки
- Парковый светильник "Рейн 1" с плафоном "Тюльпан В2"
- Парковый светильник "Рейн 4" с плафоном "Конус В3"
- светильник уличного освещения на существующей силовой опоре
- светильник парковый "Слим" ДТУ-21-АФ высотой 500мм
- сохраняемые археологические объекты исторического наследия
- проектируемые малые архитектурные формы с маркировкой на плане
- существующие деревья

ВЕДОМОСТЬ МАЛЫХ АРХИТЕКТУРНЫХ ФОРМ И ПЕРЕНОСНЫХ ИЗДЕЛИЙ

Поз.	Обозначение	Наименование	Кол. шт.	Примечания
1	Н-1	навес 5x7м арт.9356	1	пр-во "Megarolis"
2	Н-2	навес 4,5x9м арт.9355	2	пр-во "Megarolis"
3	Н-3	навес дугообразный 3,0x15,0м арт.9353	2	пр-во "Megarolis"
4	К-1	качели подвесные	5	подвес к конструкциям навесов Н-2 и Н-3
5	ДП-1	детская площадка "Sestava permonik"	1	пр-во "Romangroup"
6	ДП-2	башня "Mikado"	1	пр-во "Romangroup"
7	ДП-3	детская карусель "Kolotoc družice"	1	пр-во "Romangroup"

8	ДП-4	тарзанка "Lenovka evka"	1	пр-во "Romangroup"
9	ДП-5	качели "Dvojnozapaska"	1	пр-во "Romangroup"
10	ДП-6	пружинка "Deska na dvoupruzinach"	2	пр-во "Romangroup"
11	С1	скамья со спинкой "Rose", длина 2 м	26	пр-во Puntodesign
12	С2	скамья без спинки "Renoir", длина 2 м	7	пр-во Puntodesign
13	Ш1	шезлонг "Modigliani" одноместный	9	пр-во Puntodesign
14	У1	урна "Box"	25	пр-во Puntodesign
15	В1	велопарковка рядная односторонняя на 3 велосипеда, модель "Diamond"	2	пр-во Puntodesign
16	ИС-1	стенд навигационный 1,12x0,2x2,0м	1	пр-во Puntodesign

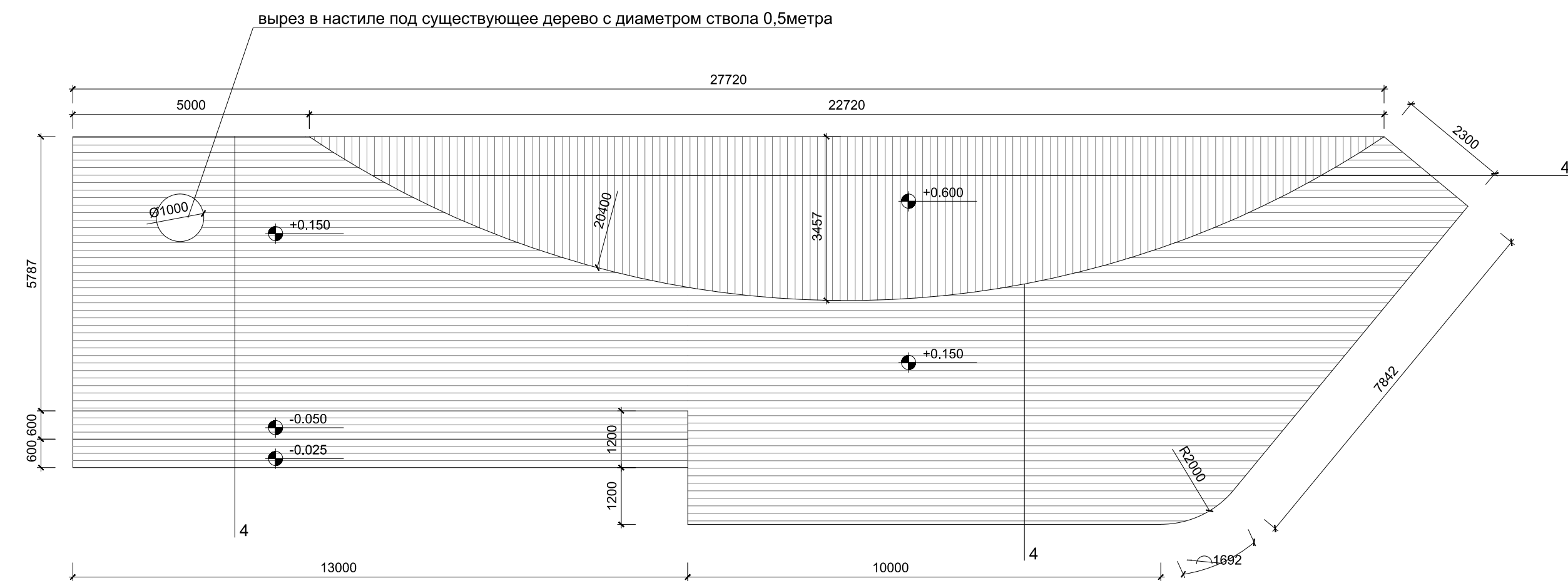
17	ИС-2	стенд навигационный	2	пр-во Puntodesign
18	ИС-3	стенд навигационный 0,5x0,2x0,9м	3	пр-во Техноют
19	ДК-1	деревянный подиум разноуровневый	1	исполнение по месту
20	ДК-2	деревянный подиум разноуровневый	1	исполнение по месту
21	ДК-3	деревянный подиум одноуровневый	1	исполнение по месту
22	ДК-4	деревянный пешеходный настил	1	исполнение по месту

12/04 - СПОЗУ					Инв. №
					Экз. №
Ярославская обл., г. Переславль-Залесский, Народная площадь					
Изм.	Кол.уч.	Лист	№ док.	Подпись	Дата
Выполнил	Иванов А.С.				6.18
Проверил	Пургин Ю.Г.				6.18
Ген. директор	Лукашенко А.В.				6.18
Н.контроль					6.18
Топографическая съемка под проектирование					Стадия
					Лист
					Листов
Масштаб 1:500					ООО "Земля и Недвижимость" г.Переславль-Залесский

12/04 - СПОЗУ					Инв. №
					Экз. №
"Благоустройство Народной площади" по адресу: Ярославская область, г. Переславль-Залесский, Народная площадь					
Схема планировочной организации земельного участка					Стадия
					Лист
					Листов
План расстановки малых архитектурных форм. М 1:500					ООО "М4"
Изм.	Кол.уч.	Лист	№ док.	Подпись	Дата
ГАП	Дюкисельва М.				
Архитектор	Андреева А.				
Архитектор	Шемелова А.				

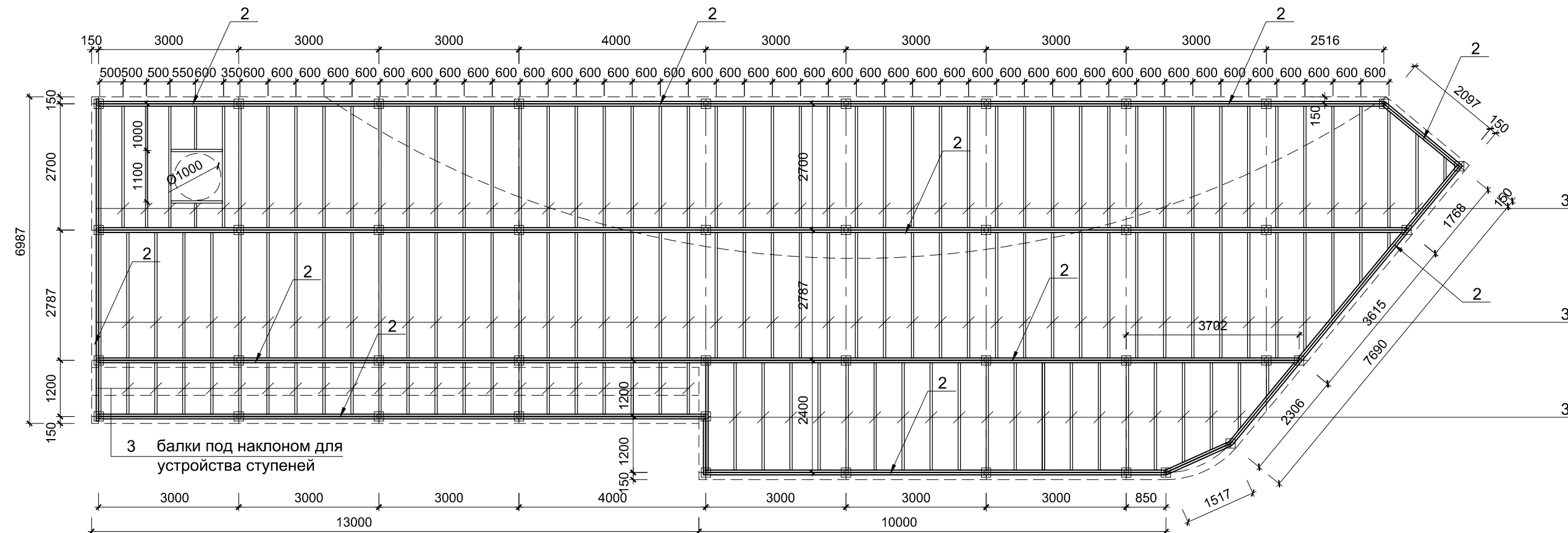


**План деревянного настила подиума ДК-1**

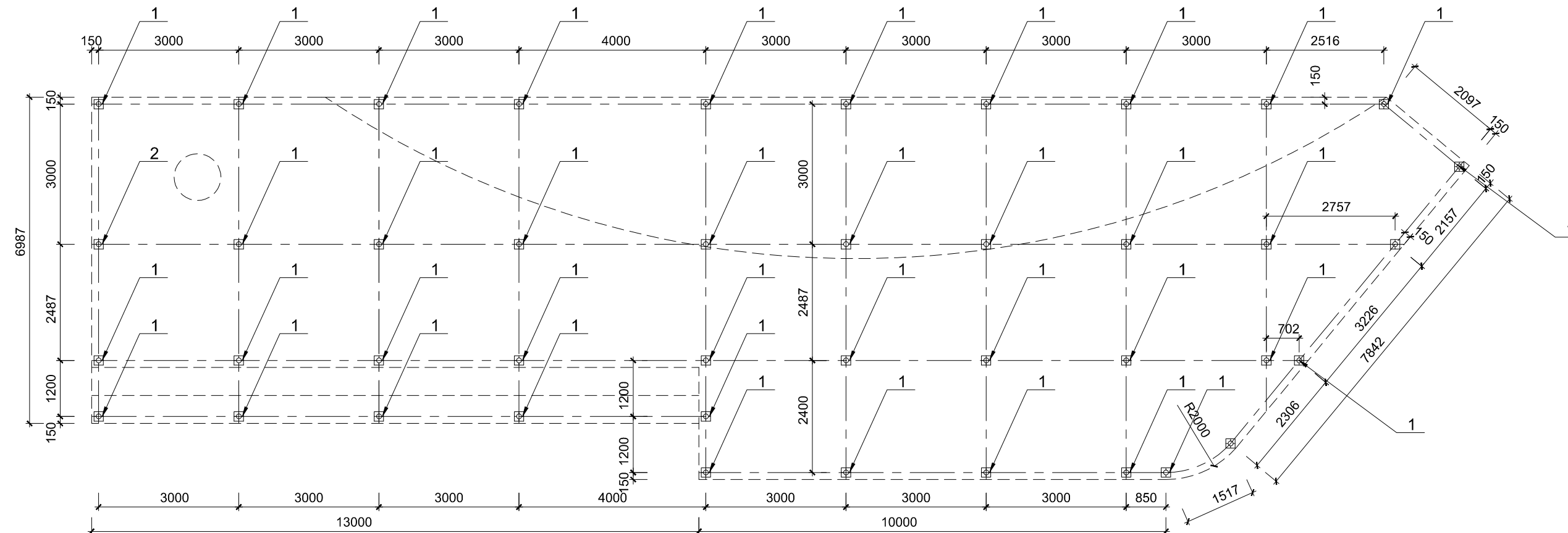


Примечание: отметки уровней покрытия подиума указаны относительно только данной конструкции

**План расположения деревянных балок подиума ДК-1**



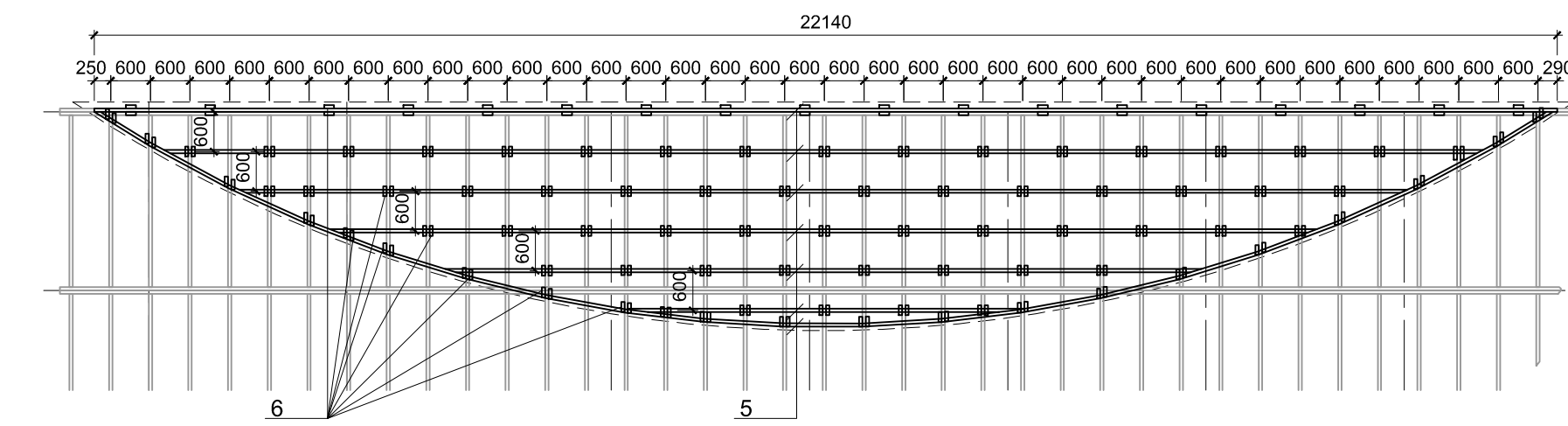
**План расположения винтовых свай подиума ДК-1**



Спецификация строительных изделий и материалов					
Марка Поз.	Обозначение	Наименование	Единицы измерения	Кол-во.	Примечания
<b>Основание подиума ДК-1</b>					
1	ГОСТ 23118	Винтовая свая 300(5)/1-108(4) 4000К	шт.	42	лесобитон заливается внутрь сваи
		Оголовок сваи 200x200мм	шт.	42	
		Пескобетон М200	м³	1.26	
<b>Конструкция подиума ДК-1 на отм. +150</b>					
2	ГОСТ 24454-80 Е*	Балки деревянные сдвоенные 250x50+250x50мм	м³/м.п.	3.08/246.6	
3	ГОСТ 24454-80 Е*	Балки деревянные 250x50мм	м³/м.п.	3.97/317.4	
4		Террасная доска из лиственницы 45x190 мм	м²	159.5	
		Крепеж террасной доски	шт.	1920	
		Гидроизоляция рулонная	м²	10	
		Опора бруса открытая 50x140x76x2	шт/кг	290/111,65	оцинкованная
		Саморез по дереву черный 3.2x40	шт.	1740	
		Саморез по дереву черный 4.8x90	шт.	2500	
<b>Конструкция подиума ДК-1 на отм. +600</b>					
5	ГОСТ 24454-80 Е*	Балки деревянные 250x50мм	м³/м.п.	2.01/160.7	
6		Доска 150x50x650 мм	м³/м.п.	0,94/124.2	
		Саморез по дереву черный 4.8x90	шт.	960	
		Террасная доска из лиственницы 45x190 мм	м²	84	
		Крепеж террасной доски	шт.	1010	
		Огнебиозащитная пропитка	м²	407	расход л/м²

\* Огнезащита: WOODMASTER PROF FIREBIO, расход 500гр на м.кв. производитель WOODMASTER

**План расположения деревянных балок подиума ДК-1 на уровне +600мм**



12/04 - СПОЗУ									
"Благоустройство Народной площади" по адресу: Ярославская область, г. Переславль-Залесский, Народная площадь									
Изм.	Кол.уч.	Лист	№ док.	Подпись	Дата	Схема планировочной организации земельного участка	Стадия	Лист	Листов
							ПД	25	3
ГАП				Дьяконова М.			Деревянные конструкции ДК-1, М 1:100	ООО "М4"	
Архитектор				Андреева А.					
Архитектор				Шеметова А.					




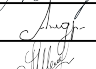
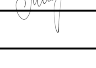




Поз.	Обозначение	Наименование и технические характеристики	Тип, марка, обозначение документа	Завод изготовитель	Единица измерения	Количество	Размер (м)	Материал	Примечание
1	2	3	4	5	6	7	8	9	10
1	Н-1	Навес	9356	Megapolis	шт.	1	5,0 x 7,0 h=3,5	Дерево хвойных пород, доска, брус, покрытие защитным лакокрасочным покрытием. Порошковая покраска в любой цвет. Зеркальный потолок	Заводское изготовление. Размер фундамента: b500x11000xh1000мм фундамент: отдельно стоящий монолитно-бетонный – 12 шт, класс В15, крепление с помощью анкеров; анкеры клиновидные s-ка 12x120 на каждый фундамент по 6шт; вес конструкций -900кг
2	Н-2	Навес	9355	Megapolis	шт.	2	3,0 x 9,0 h=3,0	Стальной металлокаркас Порошковая покраска в любой цвет, перфорированный металл	Заводское изготовление. Размер фундамента: b500x1500xh1000мм фундамент: отдельно стоящий монолитно-бетонный – 6 шт, класс В15, крепление с помощью анкеров; анкеры клиновидные s-ка 12x120 на каждый фундамент по 4шт; вес конструкций - 1000кг
3	Н-3	Навес дугообразный	9353	Megapolis	шт.	2	3,0 x 15,0 h=3,0	Стальной металлокаркас Порошковая покраска в любой цвет, перфорированный металл	Заводское изготовление. Размер фундамента: b500x1500xh1000мм фундамент: отдельно стоящий монолитно-бетонный – 10 шт, класс В15, крепление с помощью анкеров; анкеры клиновидные s-ка 12x120 на каждый фундамент по 4шт вес конструкций - 1500кг
4	К-1	Качели подвесные	-	Megapolis	шт.	5	-		Заводское изготовление. Подвес к конструкциям навесов Н-2 и Н-3
5	ДП-1	Детская площадка "SESTAVA PERMONIK"	НН1103-401	Romangroup	шт.	1	8,95 x 5,8 h=3,4	Дерево, металл	Заводское изготовление. Монолитный бетонный фундамент столбчатый, класс В15, размер 0.4*0.4*0.7; количество столбов 26 шт., общий объем бетона 2.91м3. Крепление: закладные детали. Установка закладных деталей 26 шт. по 4 кг
6	ДП-2	Башня "MIKADO"	-	Romangroup	шт.	1	3,0 x 3,0 h=2,2	Дерево, металл	Заводское изготовление. Бетонный фундамент столбчатый, класс В15: под вертикальные стойки и стойки лестницы, 4 столба 0.3*0.3*0.3. Объем бетона под 4 столба (под лестницей) - 0,11 м3 Устройство бетонного основания под площадку диаметром 0.75, глубина 0.5 метра, объем бетона 0.88 м3. Итого общий объем бетона (класс В15) на изделие 0,99 м3. Крепление: закладные детали. Установка закладных деталей 12 шт. по 4 кг
7	ДП-3	Детская карусель "KOLOTOČ DRUŽICE"	НН1Е00-003	Romangroup	шт.	1	2,0 x 2,0 h=1,6	Дерево, металл	Заводское изготовление. Монолитный бетонный фундамент столбчатый, класс В15, размер 0.5*0.5*1.2, объем бетона 0.3 м3 Крепление: закладные детали. Установка закладной детали - 1 шт. 20 кг.
8	ДП-4	Тарзанка "LANOVKA EVKA"	НН1F00-002	Romangroup	шт.	1	18,0 x 2,6 h=4,05	Дерево, металл	Заводское изготовление. Монолитный бетонный фундамент столбчатый, класс В15, размер, 0.4*0.4*0.7. Количество столбов 14 шт. Объем бетона 1.57 м3. Крепление: закладные детали. Установка закладных деталей 14 шт. по 4 кг
9	ДП-5	Качели "DVOJHOUPAČKA"	НН1С01-002	Romangroup	шт.	1	4,2 x 2,2 h=2,7	Дерево, металл	Заводское изготовление. Монолитный бетонный фундамент столбчатый, класс В15, размер 0.4*0.4*0.8, количество столбов 4 шт.; общий объем бетона 0.51м3. Крепление: закладные детали. Установка закладных деталей 4 шт. по 4 кг
10	ДП-6	Пружинка "DESKA NA DVOU PRUŽINÁCH"	Атыр16-03-0014-0-02	Romangroup	шт.	2	1,2 x 0,75 h=0,4	Дерево, металл	Заводское изготовление. Монолитный бетонный фундамент столбчатый, класс В15, размер 0.5*0.5*0.7, количество столбов 2 шт., общий объем бетона 0.35 м3. Крепление: закладные детали. Установка закладных деталей 4 шт. по 4 кг. Крепление столбов к закладным деталям.
11	С1	Скамья со спинкой «Rose»	OSC 26320000	Punto design	шт.	26	l=2,0	Сталь, цинк, порошковое покрытие, дерево	Заводское изготовление. Крепление стоек к бетонному основанию болтами диаметром 10 мм, общее количество 104 шт.
12	С2	Скамья без спинки «Renoig»	OSC 26420000	Punto design	шт.	7	l=2,0	Сталь, цинк, порошковое покрытие, дерево	Заводское изготовление. Крепление стоек к бетонному основанию болтами диаметром 10 мм, общее количество 28 шт.
13	Ш1	Шезлонг «Modigliani» одноместный	OSC 0527000	Punto design	шт.	9	1,98 x 0,7	Сталь, цинк, порошковое покрытие, дерево	Заводское изготовление. Крепление стоек к бетонному основанию болтами диаметром 10 мм, общее количество 36 шт.
14	У1	Урна "Box"	OZC1249000	Punto design	шт.	25	0,3 x 0,4 h=1,0	Сталь, цинк, порошковое покрытие, дерево	Заводское изготовление. Крепление стоек к бетонному основанию болтами диаметром 10 мм, общее количество 100 шт.
15	В1	Велопарковка рядная односторонняя на 3 велосипеда «Diamond»	OIC 0065000	Punto design	шт.	2 секции по 3 шт.	h=0,5	Сталь, цинк, порошковое покрытие	Заводское изготовление. Крепление столба к дорожному покрытию болтами диаметром 10 мм, общее количество 18 шт.
16	ИС-1	Стенд навигационный	-	Punto design	шт.	1	b=1,12, h=2,0	Сталь, цинк, порошковое покрытие, дерево	Заводское изготовление. Фундамент монолитно-бетонный, класс В15, размер 1,5*0,5*0,5 м. Установка закладных 1 шт - 4 кг
17	ИС-2	Стенд навигационный	-	Punto design	шт.	2	b=1,12, h=2,0	Сталь, цинк, порошковое покрытие, дерево	Заводское изготовление. Фундамент монолитно-бетонный, класс В15, размер 0,3*0,3*0,7*4 шт. Установка закладных на опору 1 шт. - 4 кг., Всего 4 шт.
18	ИС-3	Стенд навигационный	N032 800	ООО "ТЕХНОУЮТ"	шт.	3	0,5 x 0,2 h=0,9	Основание - металлокаркас цинковый грунт, порошковая покраска, лазерная резка. УФ печать на композите или металл	Заводское изготовление. Фундамент монолитно-бетонный, класс В15, размер 0,3*0,3*0,7*3 шт. Установка закладных деталей 1 шт. - 4 кг, всего 3 шт.
19	ДК-1	Деревянный подиум разноуровневый	-	-	шт.	1	-	настил из террасной доски (лиственница) спрориткой антипиреном и антисептиком типа "PINOTEX" за 2 раза (см. детализировочный чертежи)	Исполнение по месту

						12/04 - СПОЗУ		
						"Благоустройство Народной площади" по адресу Ярославская область, г. Переславль-Залесский, Народная площадь		
Изм.	Кол.уч.	Лист	№Док	Подп.	Дата			
						Схема планировочной организации земельного участка		
						Стадия	Лист	Листов
						ПД	29	2
						Перечетная ведомость МАФ		
						ООО "М4"		

Поз.	Обозначение	Наименование и технические характеристики	Тип, марка, обозначение документа	Завод изготовитель	Единица измерения	Количество	Размер (м)	Материал	Примечание
1	2	3	4	5	6	7	8	9	10
20	ДК-2	Деревянный подиум разноуровневый	-	-	шт.	1	-	настил из террасной доски (лиственница) спрелиткой антипиреном и антисептиком типа "PINOTEX" за 2 раза (см. детализировочный чертежи)	Исполнение по месту
21	ДК-3	Деревянный подиум одноуровневый	-	-	шт.	1	-	настил из террасной доски (лиственница) спрелиткой антипиреном и антисептиком типа "PINOTEX" за 2 раза (см. детализировочный чертежи)	Исполнение по месту
22	ДК-4	Деревянный пешеходный настил	-	-	шт.	1	-	настил из террасной доски (лиственница) спрелиткой антипиреном и антисептиком типа "PINOTEX" за 2 раза (см. детализировочный чертежи)	Исполнение по месту

						12/04 - СПОЗУ			
						"Благоустройство Народной площади" по адресу Ярославская область, г. Переславль-Залесский, Народная площадь			
Изм.	Кол.уч.	Лист	№Док	Подп.	Дата				
ГАП	Дионисьева М.					Схема планировочной организации земельного участка	Стадия	Лист	Листов
Архитектор	Андрианова А.						ПД	30	2
Архитектор	Шеметова А.								
Перечетная ведомость МАФ							ООО "М4"		



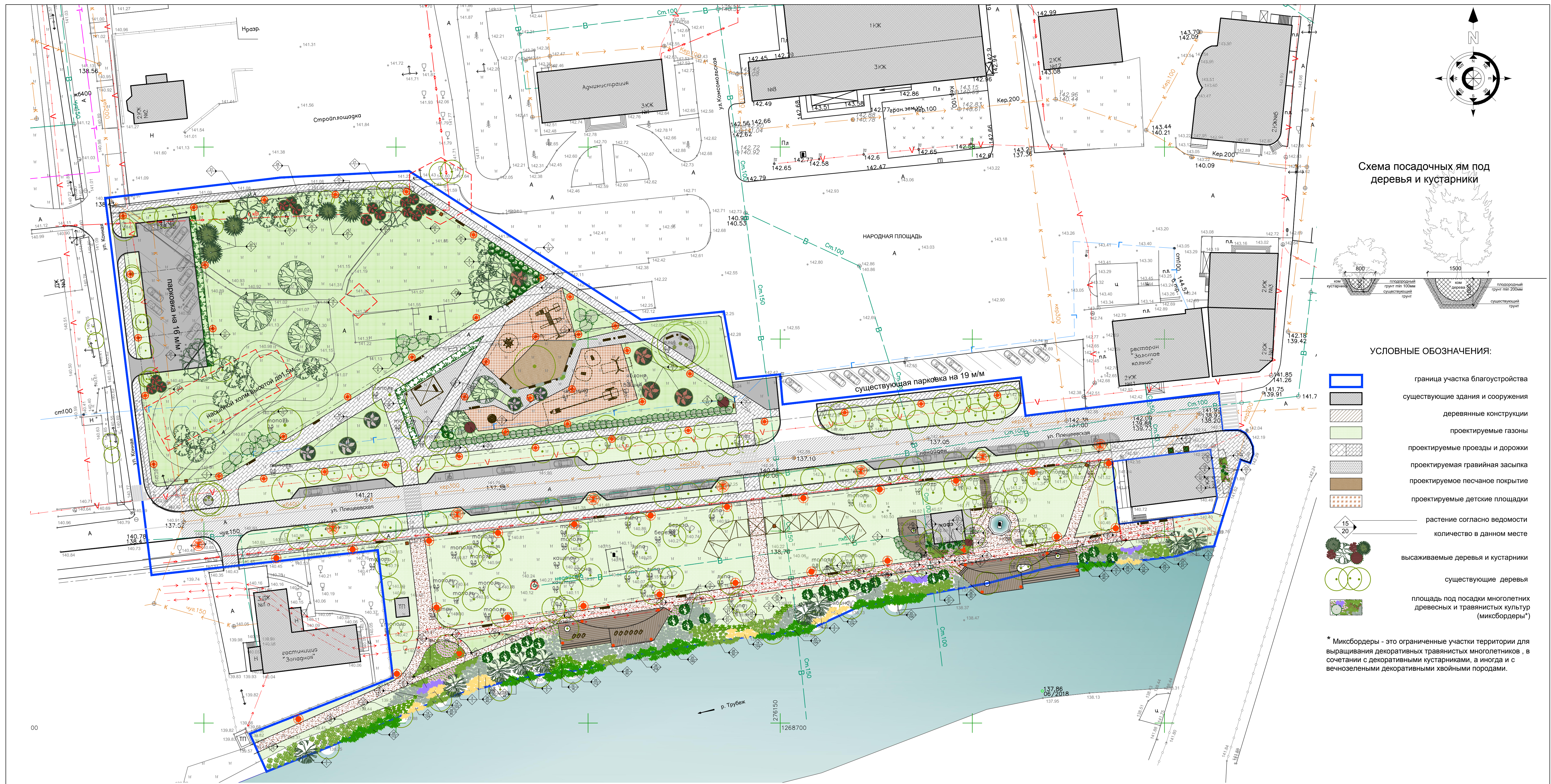
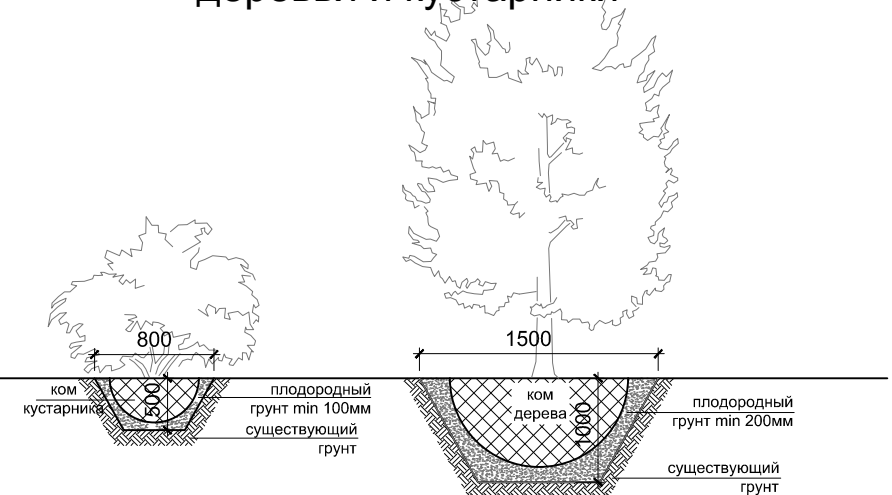


Схема посадочных ям под деревья и кустарники



УСЛОВНЫЕ ОБОЗНАЧЕНИЯ:

- граница участка благоустройства
- существующие здания и сооружения
- деревянные конструкции
- проектируемые газоны
- проектируемые проезды и дорожки
- проектируемая гравийная засыпка
- проектируемое песчаное покрытие
- проектируемые детские площадки
- растение согласно ведомости
- количество в данном месте
- высаживаемые деревья и кустарники
- существующие деревья
- площадь под посадки многолетних древесных и травянистых культур (миксбордеры)

\* Миксбордеры - это ограниченные участки территории для выращивания декоративных травянистых многолетников, в сочетании с декоративными кустарниками, а иногда и с вечнозелеными декоративными хвойными породами.

ВЕДОМОСТЬ ЗЕЛЕННЫХ НАСАЖДЕНИЙ					
Поз	Обозначение	Наименование	Кол. шт.	Высота саженца м.	Примечания
1		Клен приречный Гиннала	13	0,6-0,8	
2		Сирень	17	1,0-1,25	
3		Ива ломкая пузырчатая	9	1,5-2,0	
4		Каштан	3	3,0-3,5	
5		Можжевельник средний "Минт Джулип"	3	0,6-0,8	
6		Спирея серая	59	0,4-0,6	2 группы: 6 шт и 53шт.

7		Вейгела	21	0,3-0,4	подбивка древесных групп
8		Туя западная "Смарагд"	3	1,75-2,0	"Миксбордер" у кафе
9		Пион	11		многолетник
10		Астильба	194		многолетник
11		Хоста	49		многолетник
12		Бузульник	51		многолетник
13		Роджерсия	38		многолетник
14		Калужница болотная	712		многолетник

15		Ива "Фейерверк"	22	0,5-0,7	шаровидный кустарник
16		Пузыреплодник калинолистный "Diabolo"	3	0,4-0,6	кустарник
17		Кизильник блестящий	166	0,6-0,8	под стрижку группа 80шт. и 86шт.
18		Дуб красный	3	3,0-3,5	
19		Яблоня Недзвецкого	5	1,0-1,5	
20		Ель обыкновенная	5	2,0-2,5	
21		Клен остролистный	4	2,5-3,0	
22		Черемуха Маака	19	3,0-3,2	

23		Туя западная "Даника"	7	0,4-0,6	2 шт. в кашпо перед кафе
24		Дерен белый	13	0,6-0,8	кустарник
25		Рогоз или камыш	680		многолетник
26		Мискантус китайский	411		многолетник
27		Молиния голубая	274		многолетник
28		Вербейник монетчатый	355		многолетник
29		Волжанка	70		многолетник
30		Гейхера	24		многолетник

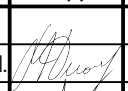
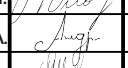

Изм.	Кол.уч.	Лист	№ док.	Подпись	Дата	Инд. №	Экз. №	
Ярославская обл., г. Переславль-Залесский, Народная площадь								
Топографическая съемка под проектирование						Стадия	Лист	Листов
Выполнил	Иванов А.С.				6.18	п	1	1
Проверил	Пургина Ю.Г.				6.18			
Ген. директор	Лульяненко А.В.				6.18			
Н. контроль					6.18			
Масштаб 1:500								
12/04 - СПОЗУ								
"Благоустройство Народной площади" по адресу: Ярославская область, г. Переславль-Залесский, Народная площадь								
Схема планировочной организации земельного участка						Стадия	Лист	Листов
Изм.	Кол.уч.	Лист	№ док.	Подпись	Дата	ПД	31	
ГАП	Дюновская М.							
Архитектор	Андреева А.							
Архитектор	Шемелова А.							
Дендролог	Орлова А.Ю.							
Схема озеленения территории								
М 1:500								
<b>ООО "М4"</b>								



№	Название	Тип, марка, обозначение документа	Производитель	Единица измерения	Кол-во, шт.	Высота, м.	Примечание
1	2	3	4	5	6	7	8
1	Клен Гиннала (приречный)		Общество с ограниченной ответственностью "Зеленый сад"	шт.	13	0,6 - 0,8	сажаются отдельно
2	Сирень		Общество с ограниченной ответственностью "Зеленый сад"	шт.	17	1,0 - 1,25	сажаются отдельно
3	Ива ломкая пузырчатая		Общество с ограниченной ответственностью "Зеленый сад"	шт.	9	1,5 - 2,0	сажаются отдельно
4	Каштан		Общество с ограниченной ответственностью "Зеленый сад"	шт.	3	3,0 - 3,5	сажаются отдельно
5	Можжевельник средний "Минт Джулип"		Общество с ограниченной ответственностью "Зеленый сад"	шт.	3	0,6 - 0,8	сажаются отдельно
6	Спирея серая		Общество с ограниченной ответственностью "Зеленый сад"	шт.	59	0,4 - 0,6	сажаются группами 2 группы: 6 шт. и 53 шт.
7	Вейгела		Общество с ограниченной ответственностью "Зеленый сад"	шт.	21	0,3 - 0,4	сажаются отдельно
8	Туя западная "Смарагд"		Общество с ограниченной ответственностью "Зеленый сад"	шт.	3	1,75 - 2,0	сажаются отдельно
9	Пион		Общество с ограниченной ответственностью "Зеленый сад"	шт.	11		сажаются отдельно
10	Астильба		Общество с ограниченной ответственностью "Зеленый сад"	шт.	194		сажаются отдельно
11	Хоста		Общество с ограниченной ответственностью "Зеленый сад"	шт.	49		сажаются отдельно
12	Бузульник		Общество с ограниченной ответственностью "Зеленый сад"	шт.	51		сажаются отдельно
13	Роджерсия		Общество с ограниченной ответственностью "Зеленый сад"	шт.	38		сажаются отдельно
14	Калужница болотная		Общество с ограниченной ответственностью "Зеленый сад"	шт.	712		сажаются отдельно
15	Ива "Фейерверк"		Общество с ограниченной ответственностью "Зеленый сад"	шт.	22	0,5 - 0,7	шаровидный кустарник, сажаются отдельно

Размер посадочной ямы 1.5x1.5x1.0 м. Посадка деревьев с круглым комом земли, размер кома - 0.5x0.4 м; с добавлением растительной земли 25%.

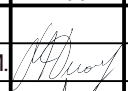
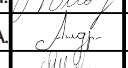

Размер посадочной ямы для кустарников 0.8x0.8x0.5 м. Посадка с круглым комом земли, размер кома - 0.3x0.3 м; с добавлением растительной земли 25%.

						12/04 - СПОЗУ				
						"Благоустройство Народной площади" по адресу Ярославская область, г. Переславль-Залесский, Народная площадь				
Изм.	Кол.уч.	Лист	№Док	Подп.	Дата					
ГАП		Дионисьева М.				Схема планировочной организации земельного участка		Стадия	Лист	Листов
Архитектор		Андрианова А.						ПД	32	2
Архитектор		Шеметова А.				Перечетная ведомость озеленения		ООО "М4"		

№	Название	Тип, марка, обозначение документа	Производитель	Единица измерения	Кол-во, шт.	Высота, м.	Примечание
1	2	3	4	5	6	7	8
16	Пузыреплодник калинолистный "Diabolo"		Общество с ограниченной ответственностью "Зеленый сад"	шт.	3	0,4 - 0,6	сажаются отдельно
17	Кизильник блестящий		Общество с ограниченной ответственностью "Зеленый сад"	шт.	166	0,6 - 0,8	под стрижку, сажаются группам: 80 шт. и 86 шт.
18	Дуб красный		Общество с ограниченной ответственностью "Зеленый сад"	шт.	3	3,0 - 3,5	сажаются отдельно
19	Яблоня Недзвецкого		Общество с ограниченной ответственностью "Зеленый сад"	шт.	5	1,0 - 1,5	сажаются отдельно
20	Ель обыкновенная		Общество с ограниченной ответственностью "Зеленый сад"	шт.	5	2,0 - 2,5	сажаются отдельно
21	Клен остролистный		Общество с ограниченной ответственностью "Зеленый сад"	шт.	4	2,5 - 3,0	сажаются отдельно
22	Черемуха Маака		Общество с ограниченной ответственностью "Зеленый сад"	шт.	19	3,0 - 3,2	сажаются отдельно
23	Туя западная "Даника"		Общество с ограниченной ответственностью "Зеленый сад"	шт.	7	0,4 - 0,6	2 шт. в кашпо перед кафе
24	Дерен белый		Общество с ограниченной ответственностью "Зеленый сад"	шт.	13	0,6 - 0,8	сажаются отдельно
25	Рогоз или камыш		Общество с ограниченной ответственностью "Зеленый сад"	шт.	680		сажаются отдельно
26	Мискантус китайский		Общество с ограниченной ответственностью "Зеленый сад"	шт.	411		сажаются отдельно
27	Молиния голубая		Общество с ограниченной ответственностью "Зеленый сад"	шт.	274		сажаются отдельно
28	Вербейник монетчатый		Общество с ограниченной ответственностью "Зеленый сад"	шт.	355		сажаются отдельно
29	Волжанка		Общество с ограниченной ответственностью "Зеленый сад"	шт.	70		сажаются отдельно
30	Гейхера		Общество с ограниченной ответственностью "Зеленый сад"	шт.	24		сажаются отдельно

Размер посадочной ямы 1.5x1.5x1.0 м. Посадка деревьев с круглым комом земли, размер кома - 0.5x0.4 м; с добавлением растительной земли 25%.

Размер посадочной ямы для кустарников 0.8x0.8x0.5 м. Посадка с круглым комом земли, размер кома - 0.3x0.3 м; с добавлением растительной земли 25%.

						12/04 - СПОЗУ				
						"Благоустройство Народной площади" по адресу Ярославская область, г. Переславль-Залесский, Народная площадь				
Изм.	Кол.уч.	Лист	№Док	Подп.	Дата					
ГАП		Дионисьева М.				Схема планировочной организации земельного участка		Стадия	Лист	Листов
Архитектор		Андрианова А.						ПД	33	2
Архитектор		Шеметова А.				Перечетная ведомость озеленения		ООО "М4"		





УСЛОВНЫЕ ОБОЗНАЧЕНИЯ:

- граница участка благоустройства
- существующие здания и сооружения
- деревянные конструкции
- проектируемые проезды и дорожки
- проектируемая гравийная засыпка
- проектируемое песчаное покрытие
- проектируемые детские площадки
- Парковый светильник "Рейн 1" с плафоном "Тюльпан В2"
- Парковый светильник "Рейн 4" с плафоном "Конус В3"
- ⊗ светильник уличного освещения на существующей силовой опоре
- светильник парковый "Слим" ДТУ-21-АФ высотой 500мм
- сохраняемые археологические объекты исторического наследия
- проектируемые малые архитектурные формы

ВЕДОМОСТЬ СВЕТИЛЬНИКОВ НАРУЖНОГО ОСВЕЩЕНИЯ

поз.	обозначение в плане	наименование	количество шт.	примечания
1	<span style="color: red; font-size: 12px;">●</span>	Парковый светильник "Рейн 1" с плафоном "Тюльпан В2"	42	освещение пешеходных дорожек и площадок со стороны площади, пр-во Alfresco
2	<span style="color: red; font-size: 12px;">⊗</span>	Уличный светильник существующий	8	сохранение существующих светильников
3	<span style="color: red; font-size: 12px;">●</span>	Парковый светильник "Рейн 4" с плафоном "Конус В3"	25	освещение прибрежной зоны, пр-во Alfresco
4	<span style="color: red; font-size: 12px;">●</span>	Светильник парковый "Слим" ДТУ-21-АФ высотой 500мм	10	подсветка прибрежных подиумов пр-во Alfresco

Инв. №					
Экз. №					
Изм.	Кол.уч.	Лист	№ док.	Подпись	Дата
Ярославская обл., г. Переславль-Залесский, Народная площадь					
Выполнил	Иванов А.С.	6.18	Топографическая съемка под проектирование		Стадия
Проверил	Пурин Ю.Г.	6.18			Лист
Ген. директор	Лузяченко А.В.	6.18			Листов
Н.контроль		6.18	Масштаб 1:500		ООО "Земля и Недвижимость" г.Переславль-Залесский

12/04 - СПОЗУ					
"Благоустройство Народной площади" по адресу: Ярославская область, г. Переславль-Залесский, Народная площадь					
Изм.	Кол.уч.	Лист	№ док.	Подпись	Дата
Схема планировочной организации земельного участка					
ГАП	Дюнисева М.				
Архитектор	Андреева А.				
Архитектор	Шеметова А.				
Схема освещения территории					
М 1:500					
				Стадия	Лист
				ПД	34
<b>ООО "М4"</b>					

КОЦУД:



Вид на детскую зону



						12/04 - СПОЗУ			
						"Благоустройство Народной площади" по адресу Ярославская область, г. Переславль-Залесский, Народная площадь			
Изм.	Кол.уч.	Лист	№Док	Подп.	Дата	Схема планировочной организации земельного участка	Стадия	Лист	Листов
							ПД	35	6
ГАП		Дионисьева М.		<i>[Signature]</i>		Визуализации проектных решений	ООО "М4"		
Архитектор		Андреанова А.		<i>[Signature]</i>					
Архитектор		Шеметова А.		<i>[Signature]</i>					



Вид на детскую зону



						12/04 - СПОЗУ			
						"Благоустройство Народной площади" по адресу Ярославская область, г. Переславль-Залесский, Народная площадь			
Изм.	Кол.уч.	Лист	№Док	Подп.	Дата	Схема планировочной организации земельного участка	Стадия	Лист	Листов
							ПД	36	6
ГАП		Дионисьева М.				Визуализации проектных решений	ООО "М4"		
Архитектор		Андрианова А.							
Архитектор		Шеметова А.							



Вид на навес



						12/04 - СПОЗУ			
						"Благоустройство Народной площади" по адресу Ярославская область, г. Переславль-Залесский, Народная площадь			
Изм.	Кол.уч.	Лист	№Док	Подп.	Дата	Схема планировочной организации земельного участка	Стадия	Лист	Листов
							ПД	37	6
ГАП		Дионисьева М.		<i>[Signature]</i>			Визуализации проектных решений		
Архитектор		Андрианова А.		<i>[Signature]</i>		ООО "М4"			
Архитектор		Шеметова А.		<i>[Signature]</i>					



Вид на детскую зону и Народную площадь



						12/04 - СПОЗУ			
						"Благоустройство Народной площади" по адресу Ярославская область, г. Переславль-Залесский, Народная площадь			
Изм.	Кол.уч.	Лист	№Док	Подп.	Дата	Схема планировочной организации земельного участка	Стадия	Лист	Листов
							ПД	38	6
ГАП		Дионисьева М.				Визуализации проектных решений	ООО "М4"		
Архитектор		Андрианова А.							
Архитектор		Шеметова А.							



Вид на набережную зону



						12/04 - СПОЗУ			
						"Благоустройство Народной площади" по адресу Ярославская область, г. Переславль-Залесский, Народная площадь			
Изм.	Кол.уч.	Лист	№Док	Подп.	Дата	Схема планировочной организации земельного участка	Стадия	Лист	Листов
							ПД	39	6
ГАП		Дионисьева М.		<i>[Signature]</i>		Визуализации проектных решений	ООО "М4"		
Архитектор		Андрианова А.		<i>[Signature]</i>					
Архитектор		Шеметова А.		<i>[Signature]</i>					



Прогулочная зона на набережной



						12/04 - СПОЗУ			
						"Благоустройство Народной площади" по адресу Ярославская область, г. Переславль-Залесский, Народная площадь			
Изм.	Кол.уч.	Лист	№Док	Подп.	Дата	Схема планировочной организации земельного участка	Стадия	Лист	Листов
ГАП		Дионисьева М.		<i>[Signature]</i>			ПД	40	6
Архитектор		Андреанова А.		<i>[Signature]</i>					
Архитектор		Шеметова А.		<i>[Signature]</i>		Визуализации проектных решений	ООО "М4"		