

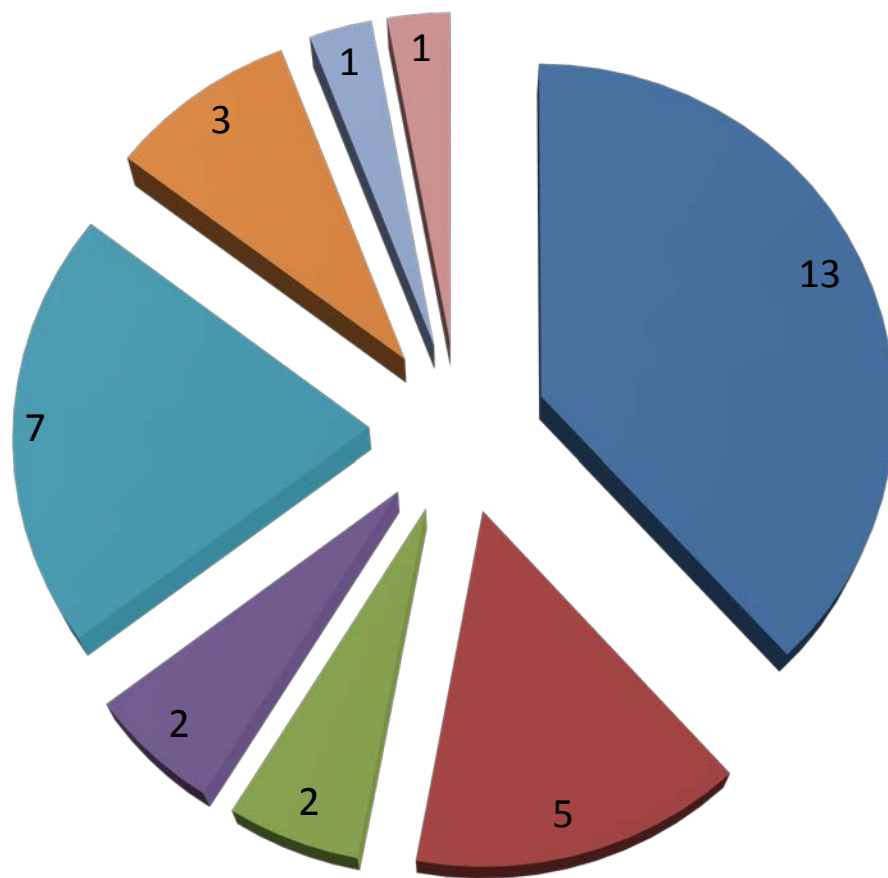
Федеральная Государственная программа  
**«Жилье для российской  
семьи»**



*Радужный*

жилой комплекс

# Категории участников, заключивших ДДУ



- Сотрудники муниципальных учреждений: образования, здравоохранения, культуры, спорта и т.д.
- Гос. Служащие
- Менее 18м2 на человека
- Ветераны боевых действий
- 2 и более ребенка: распорядители материнского капитала
- с 1 и более ребенком до 35 лет
- Нуждающиеся в жилых помещениях
- Инвалиды или члены семей с инвалидом



# I очередь строительства

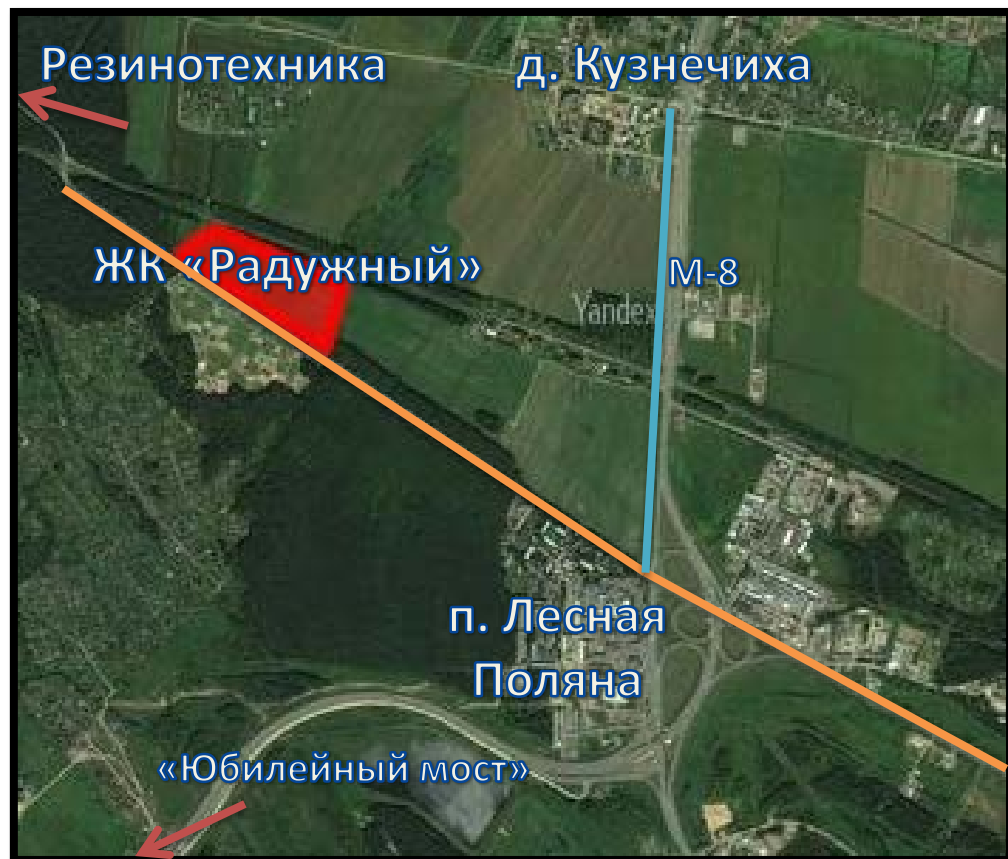
17 трехэтажных жилых домов, 1 434 квартиры из них только **750** квартир по программе «**Жилье для российской семьи**», поэтапный ввод II квартала 2016г





# Транспортная доступность

Хорошая транспортная доступность. Комплекс оборудован действующим остановочным пунктом через который проходят маршруты №: 21, 21Б, 34, 93г, 40, 93, 148, что позволяет попасть в любую часть города Ярославля.





# Благоустройство



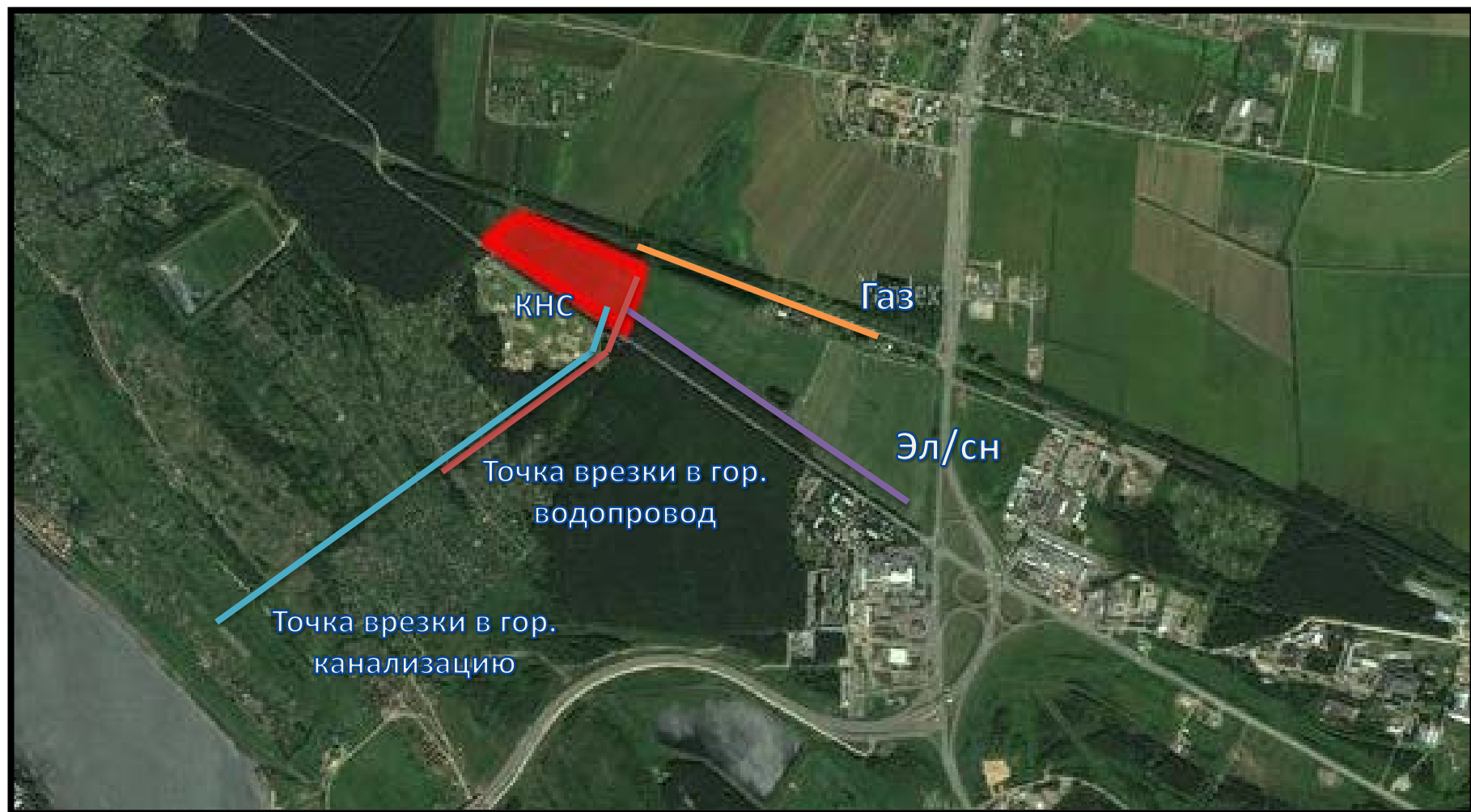
Парковочная зона расположена по внешнему периметру домов

Внутренняя часть дворов благоустроена детскими площадками без возможности въезда личного автотранспорта



# Инженерные сети

**Все инженерные сети Жилого Комплекса «Радужный» будут подключены к инженерным сетям г. Ярославля**





# Индивидуальная котельная



**Новейшее современное  
оборудование.**



# II очередь строительства





# Социальная инфраструктура



**Детское дошкольное учреждение**



**Общеобразовательная средняя школа**



**Поликлиника**



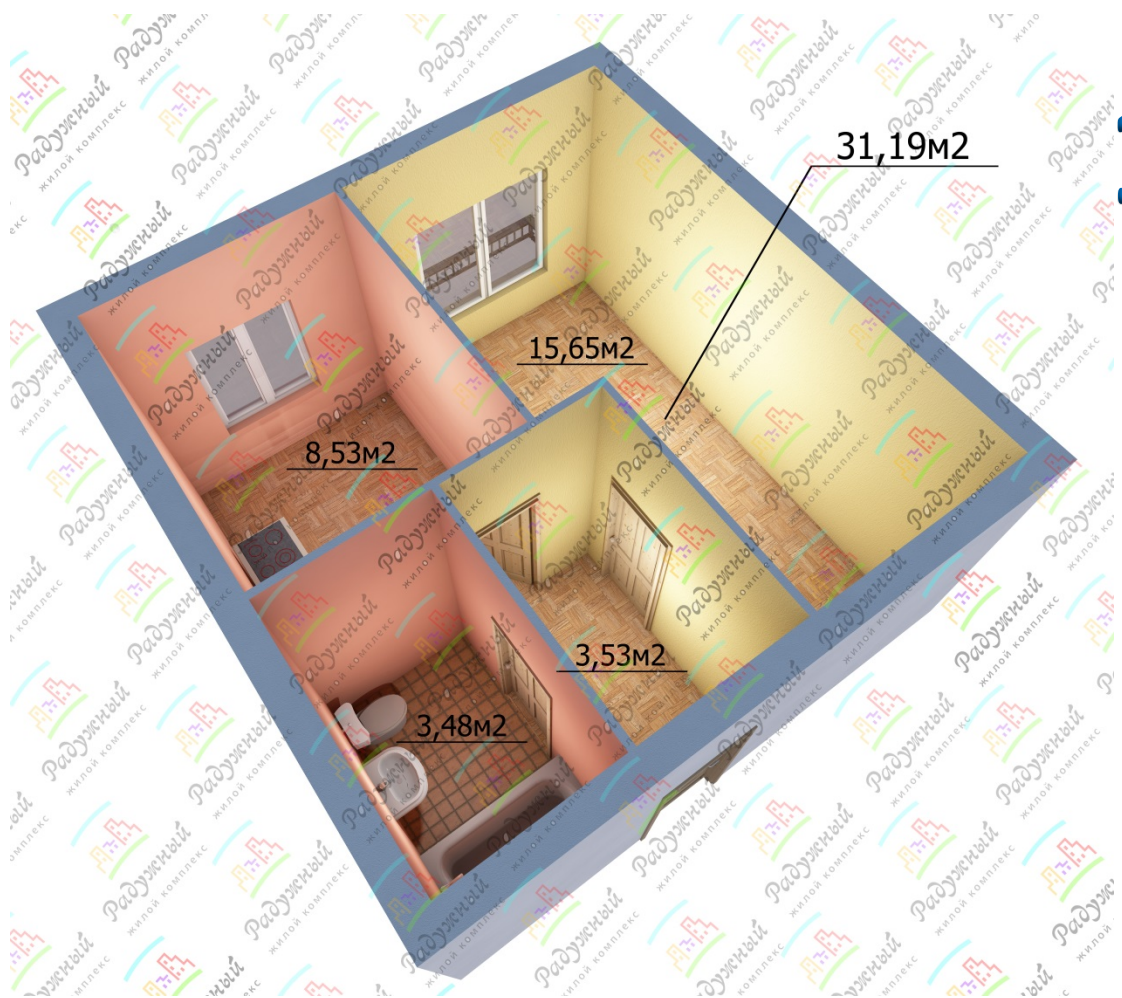
# Социальная инфраструктура

**В 2018 году запланировано строительство крупного торгового центра**





# Планировка квартиры



**1 091 650р**

**П.В. 218 330р**

**9 780р-15 лет**

# Планировка квартиры



**1 302 000р**

**п.в. 260 400р**

**11 664р-15 лет**



# Планировка квартиры



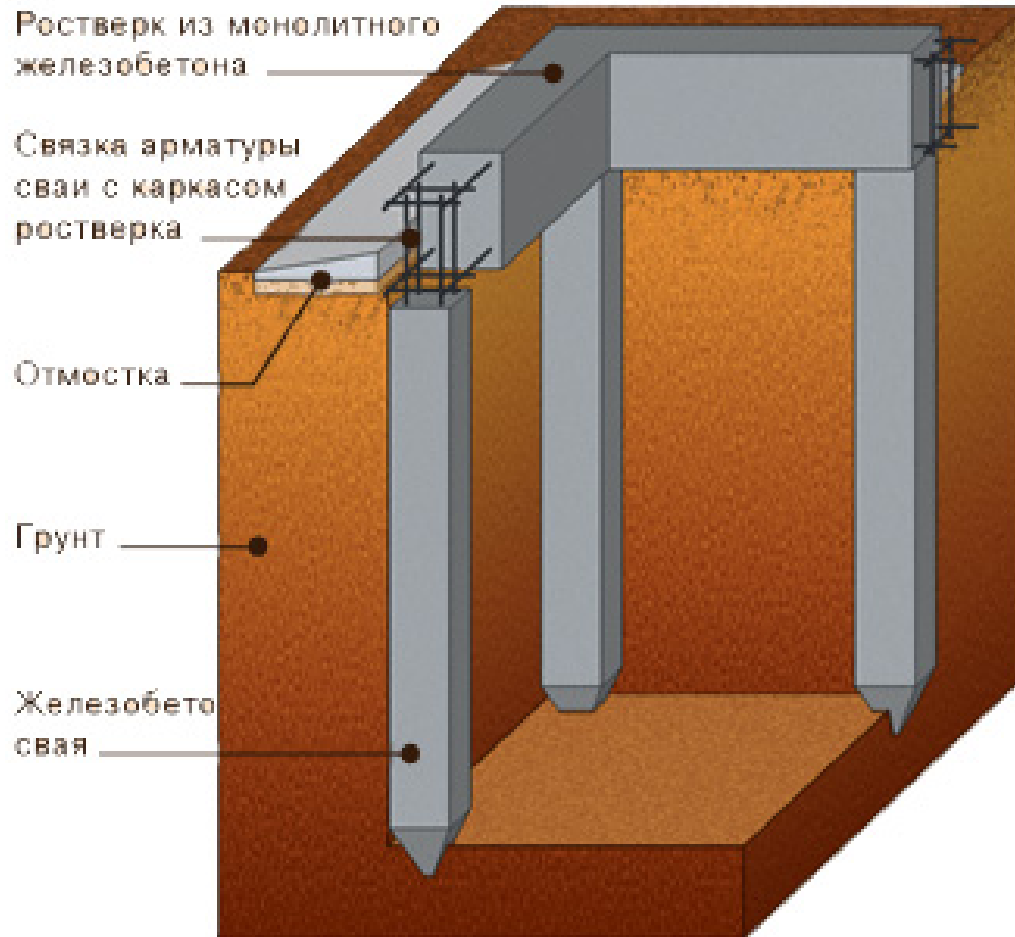
**1 630 300р**

**П.В. 326 060р**

**14 605р-15 лет**

# Фундамент

## Забивные сваи

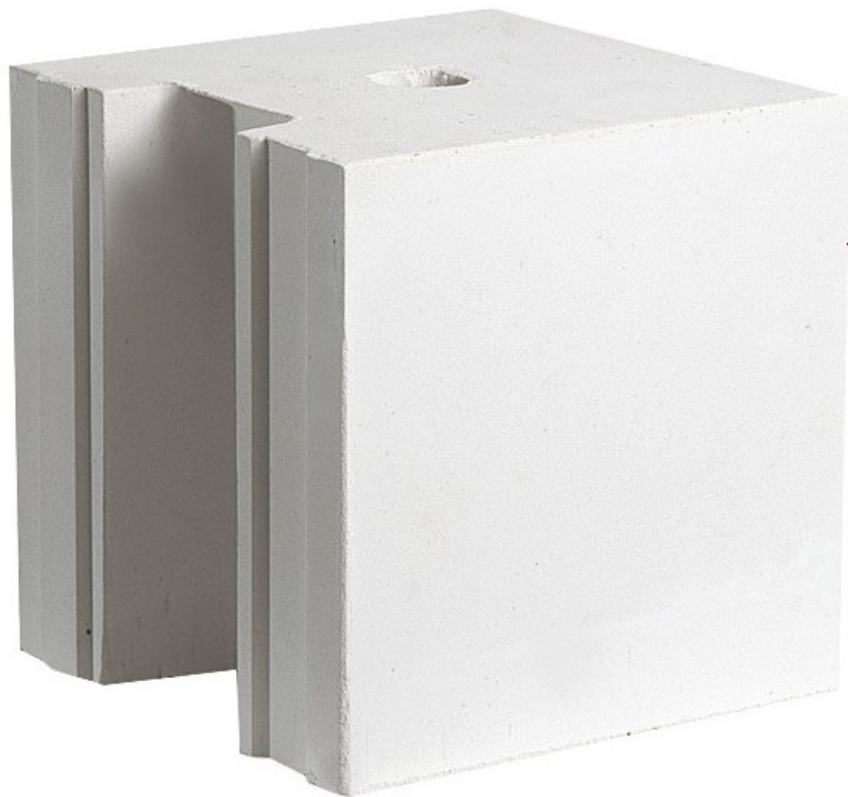


- свайные фундаменты могут возводиться на грунтах любой сложности;
- **производить фундаментные работы можно круглый год, не исключая зимний период;**
- конструкции, возводимые на свайных фундаментах, отличаются особой стойкостью к паводкам, подвижкам грунта вследствие зимнего вспучивания.



# Силикатный блок

Экологически чистый, теплый, прочный  
материал с хорошей звукоизоляцией



**93%**

**Кварцевый  
песок**

**7%**

**Известь  
(связующее)**

# Отличия материалов



Аналогия силикатного кирпича  
увеличенного в размере



1. Полистиролбетон
2. Пенобетон
3. Арболит
4. Газосиликат
5. Керамзитбетон



# Теплые стены

ТЕМПЕРАТУРНОЕ ПОЛЕ УГЛА НАРУЖНОЙ 2-СЛОЙНОЙ СТЕНЫ ИЗ ПАЗОГРЕБНЕВЫХ СИЛИКАТНЫХ БЛОКОВ (СЛЕВА) И ОДНОСЛОЙНОЙ СТЕНЫ (СПРАВА)

Стена из силикатных блоков



Стена из силикатного кирпича



# Поддержка проекта:



**Правительство Российской Федерации**



**Правительство Ярославской области**



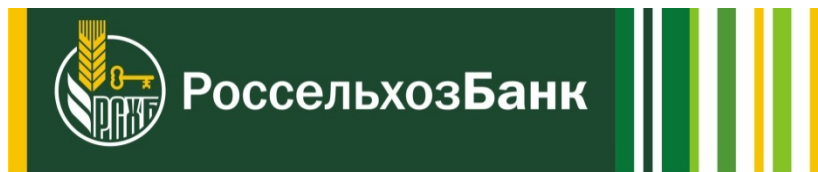
**Фонд Поддержки развития жилищного строительства**



**Агентство ипотечного жилищного кредитования**



# Ипотечное кредитование



# Дни открытых дверей





# Дни открытых дверей



# Ход строительства





# Ход строительства





# Ход строительства





# Ход строительства

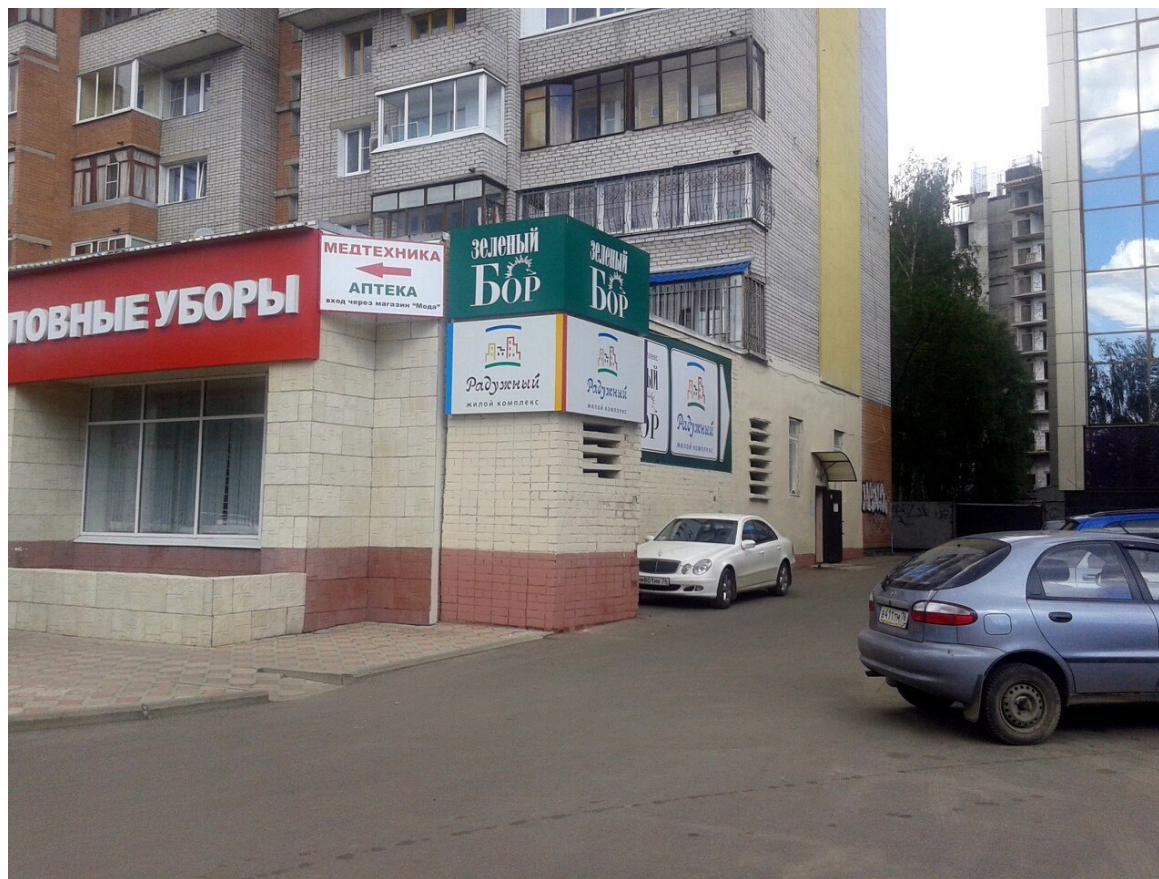


# Ход строительства





# Отдел продаж



Адрес: ул. Советская 64

# Контакты



**Info\_yaraduga**

**Тел: +7(4852)334 - 335**

**Сайт: [yaraduga.rf](http://yaraduga.rf)**

**E-mail: [info@yaraduga.ru](mailto:info@yaraduga.ru)**