

Администрация города
Переславля-Залесского

Концепция облика улиц и территорий города Переславля-Залесского в части размещения вывесок

2017

Содержание

1. Общие данные	3
2. Анализ положения	7
3. Рекомендуемые конструкции	25
4. Правила размещения	36

1. Общие данные

Цель разработки концепции - формирование полноценной архитектурной городской среды с применением передовых технологий и материалов на основе изучения отечественного и зарубежного опыта.

Основные задачи разработки концепции:

- 1) установление порядка размещения вывесок;
- 2) регулирование художественных решений вывесок, гармонично сочетающихся с архитектурными и колористическими особенностями застройки.

Концепция разработана на основе "Архитектурно-художественной концепции внешнего облика, улиц, магистралей и территорий города Москвы, выполненной в пилотном режиме (в части размещения информационных конструкций)", разработанной ГУП "ГлавАПУ" в городе Москве в 2013 году.

В рамках настоящей работы была проведена инвентаризация всех рекламных и информационных конструкций, размещенных на фасадах зданий.

Выявлены все ранее согласованные конструкции, а также проведена проверка конструкций на соответствие утвержденной ранее документации.

1. Общие данные

В лучших примерах различных городов информационные конструкции выполнены в виде отдельных букв, символов и имеют сдержанную цветовую гамму и небольшие размеры, благодаря чему минимально воздействуют на городскую среду и не нарушают целостность архитектуры.

В связи с тем, что настоящая концепция разработана в первую очередь для охраны зоны исторического наследия с ценной в архитектурном отношении застройкой, представляется наиболее удачным использование указанного типа и способа размещения информационных конструкций.

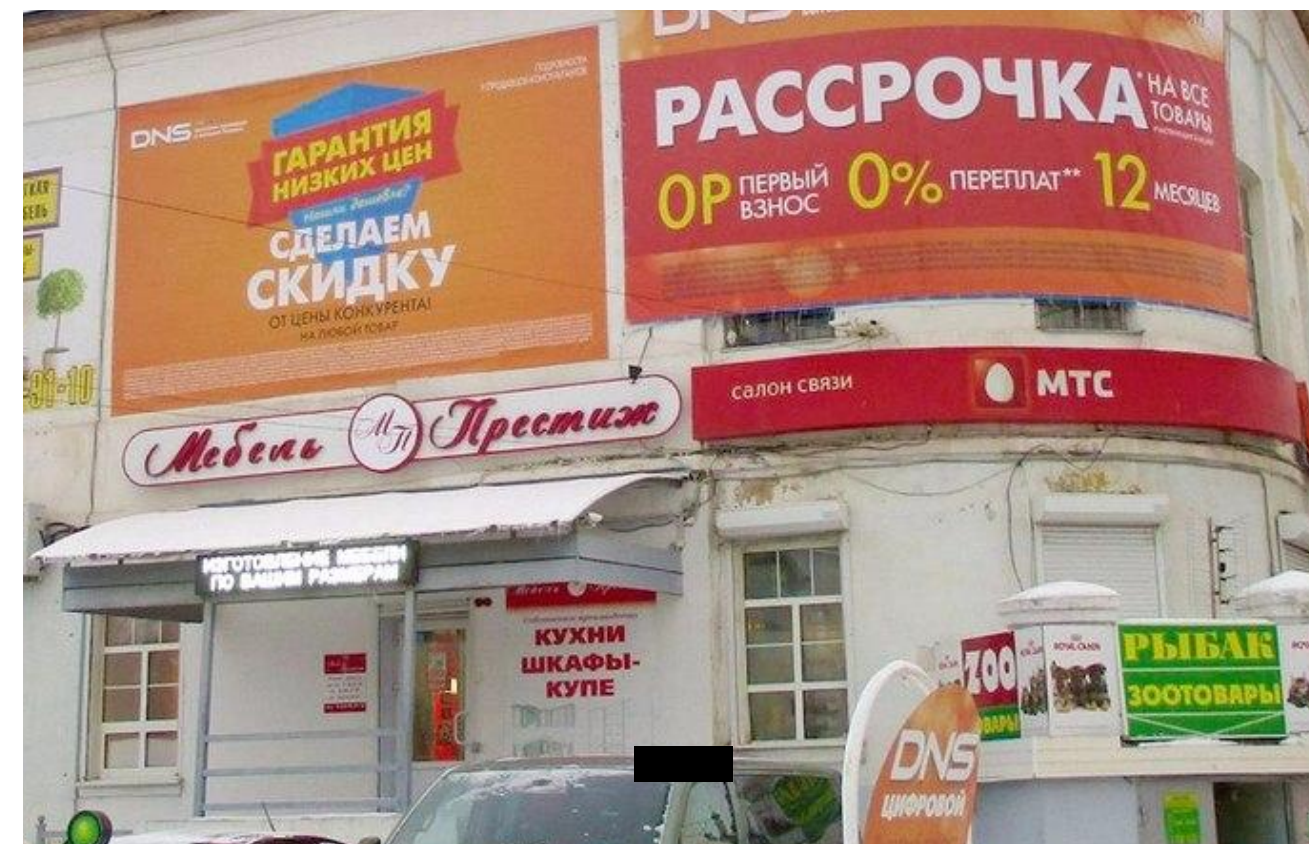


1. Общие данные

Анализ существующей ситуации выявил неудовлетворительное состояние наружного информационного оформления.

Уровень профессионального подхода к размещению вывесок можно сравнить с началом двадцатого века.

Значительная часть конструкций устарела, кроме того, большое количество вывесок выполнено из некачественных материалов и установлено хаотично, без учета пластики фасадов, из-за чего создается «визуальный шум», который не только препятствует восприятию архитектуры, но и содержание самих вывесок затруднено.



1. Общие данные

В составе концепции разработано руководство по проектированию и размещению вывесок в городе Переславле-Залесском.

Руководство содержит описание типов рекомендуемых для использования конструкций, изложены принципы размещения конструкций.

Основные принципы выбора художественного решения информационной конструкции:

- 1) сохранение архитектурно-художественного облика здания;
- 2) создание комфортного визуального пространства;
- 3) донесение до потребителя сведений о деятельности предприятия сферы услуг.

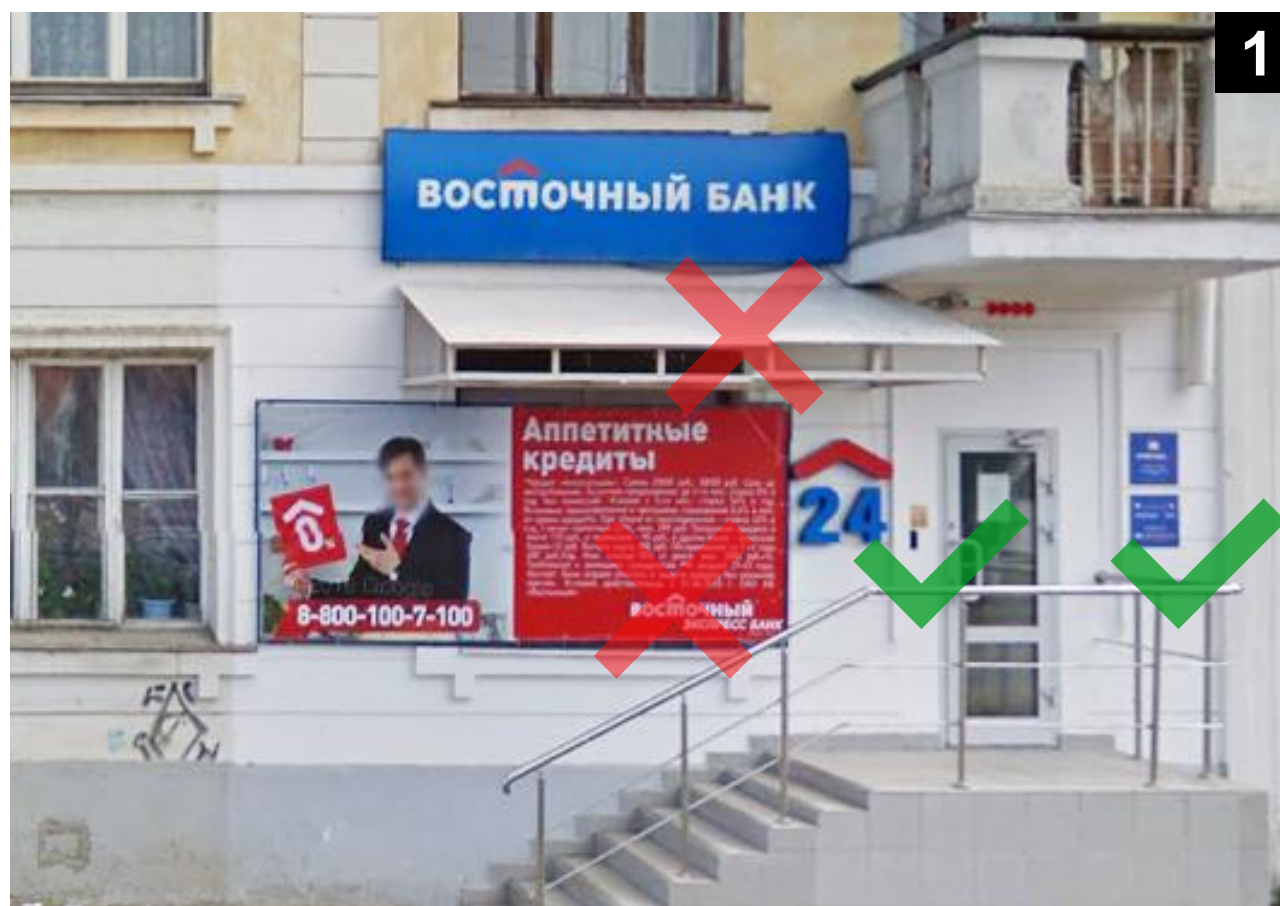
Текстовое наполнение вывесок выходит за рамки настоящей концепции и регулируется соответствующими законодательными и нормативными актами.

2. Анализ положения

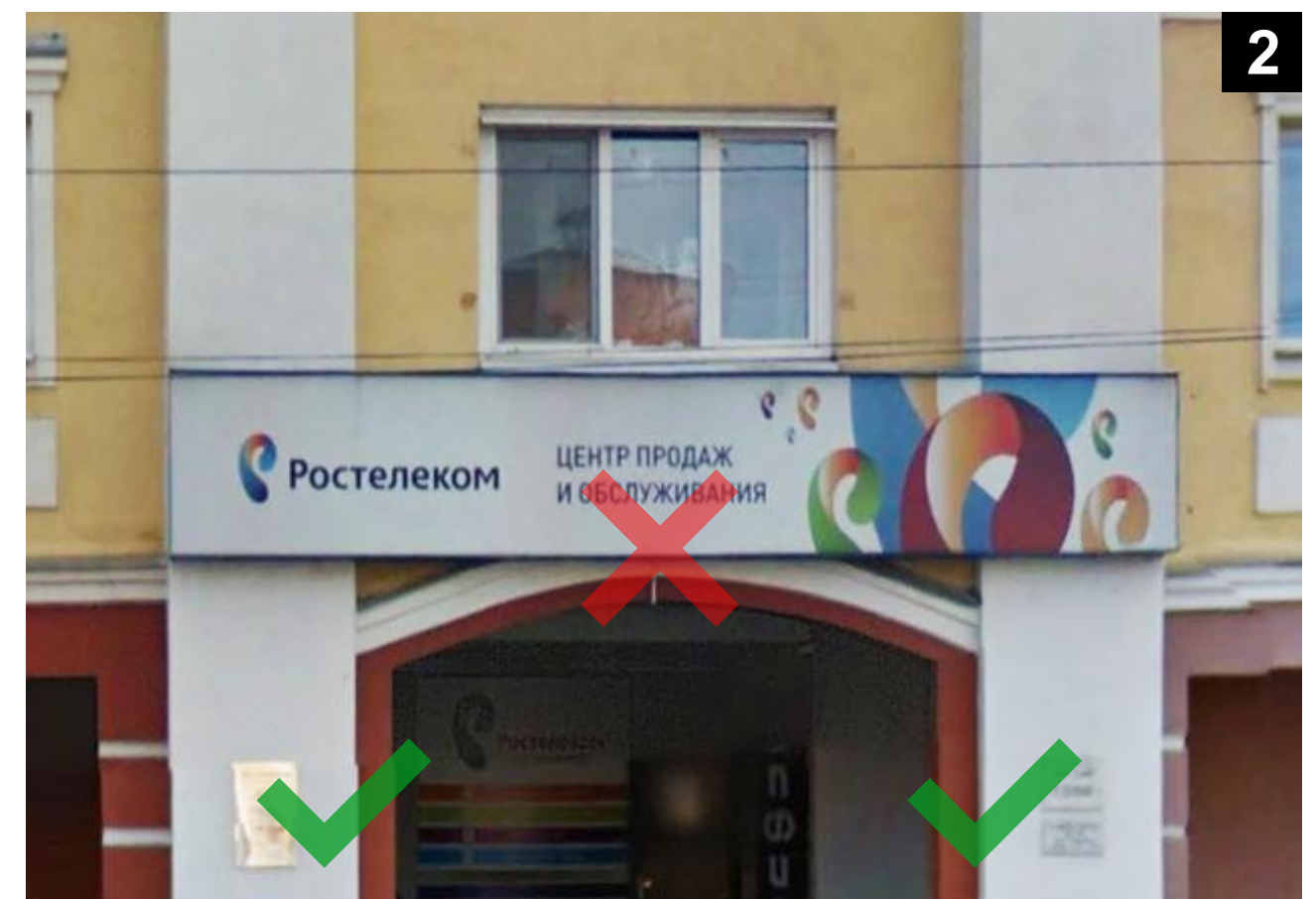
2.1. Нарушение облика здания

При проектировании информационной конструкции необходимо учитывать особенности архитектуры фасада, на котором будет установлена конструкция.

Вывески должны вписываться в городскую среду и взаимодействовать, а не конкурировать с ней.



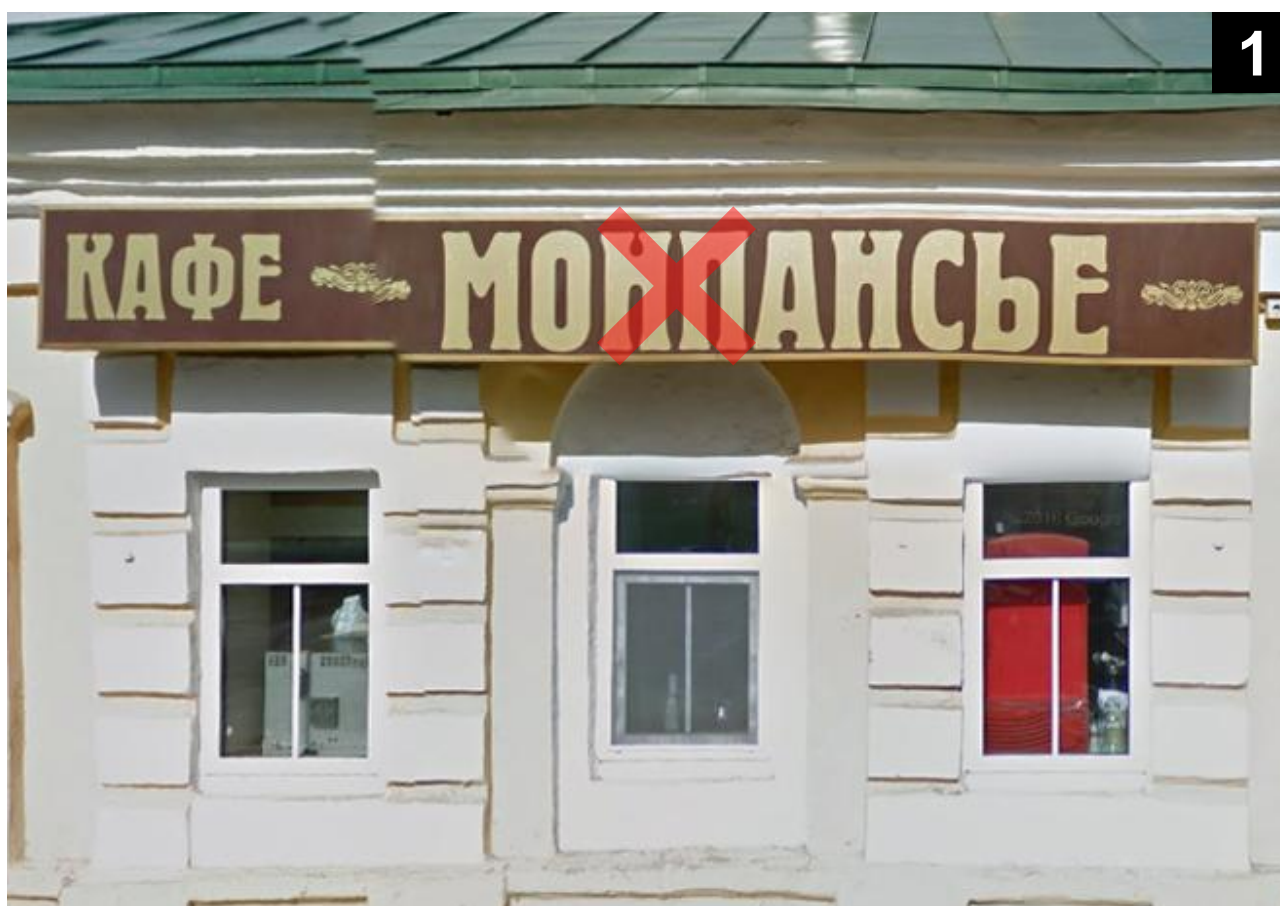
Наглухо заклеенные витрины создают ощущение заброшенности



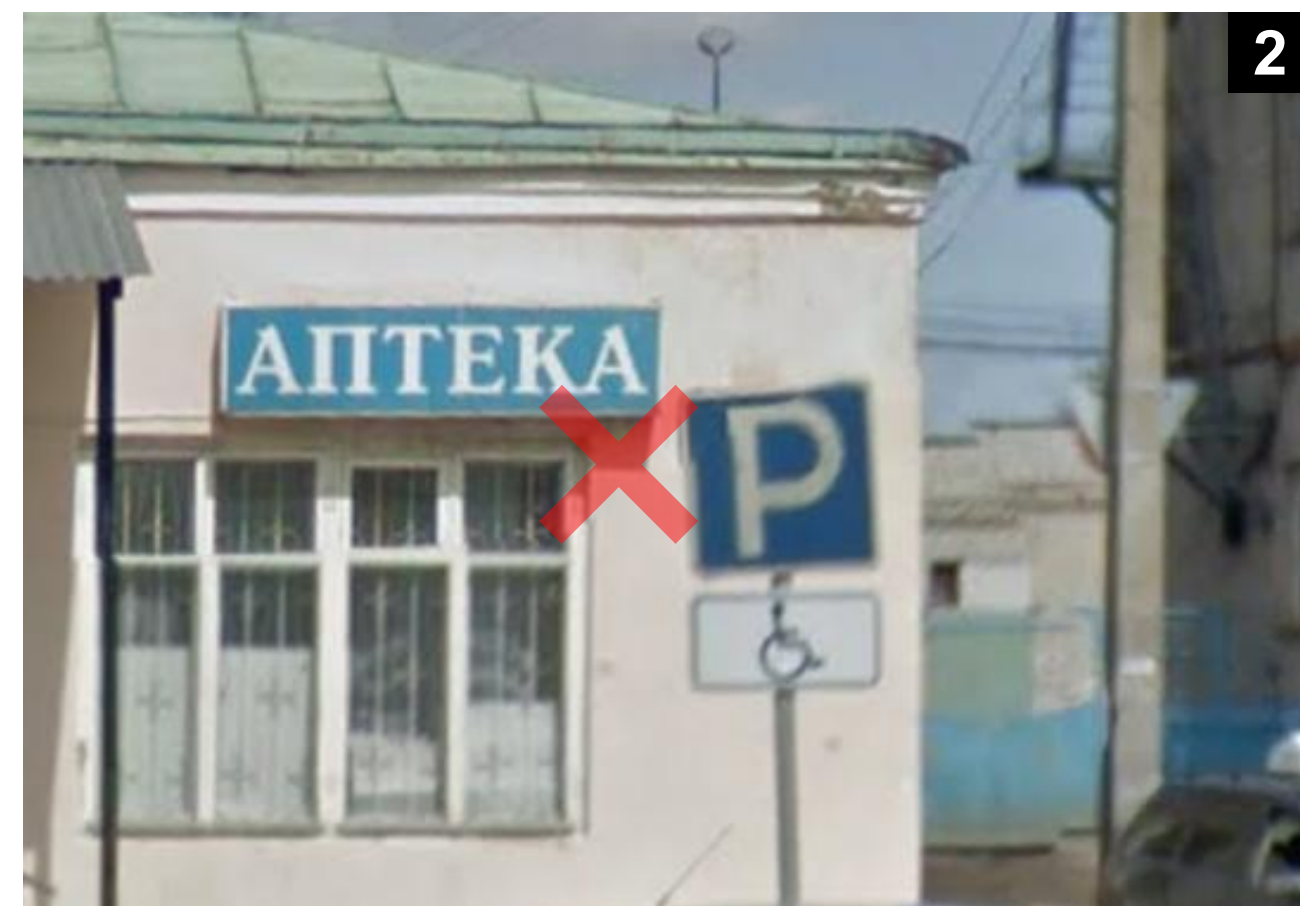
Конструкция перечеркивает фасад

2. Анализ положения

2.1. Нарушение облика здания



Конструкция
закрывает собой декоративные элементы



Конструкция
не соответствует ширине оконного проема

2. Анализ положения

2.1. Нарушение облика здания

Положительный пример

Ни одна деталь исторического фасада не перекрывается, вывески размещены в габаритах витрин



2. Анализ положения

2.1. Нарушение облика здания

Положительный пример

Данный случай иллюстрирует пример размещения вывески на объекте с обилием архитектурных излишеств



2. Анализ положения

2.1. Нарушение облика здания

Положительный пример



2. Анализ положения

2.2. Чрезмерное количество вывесок

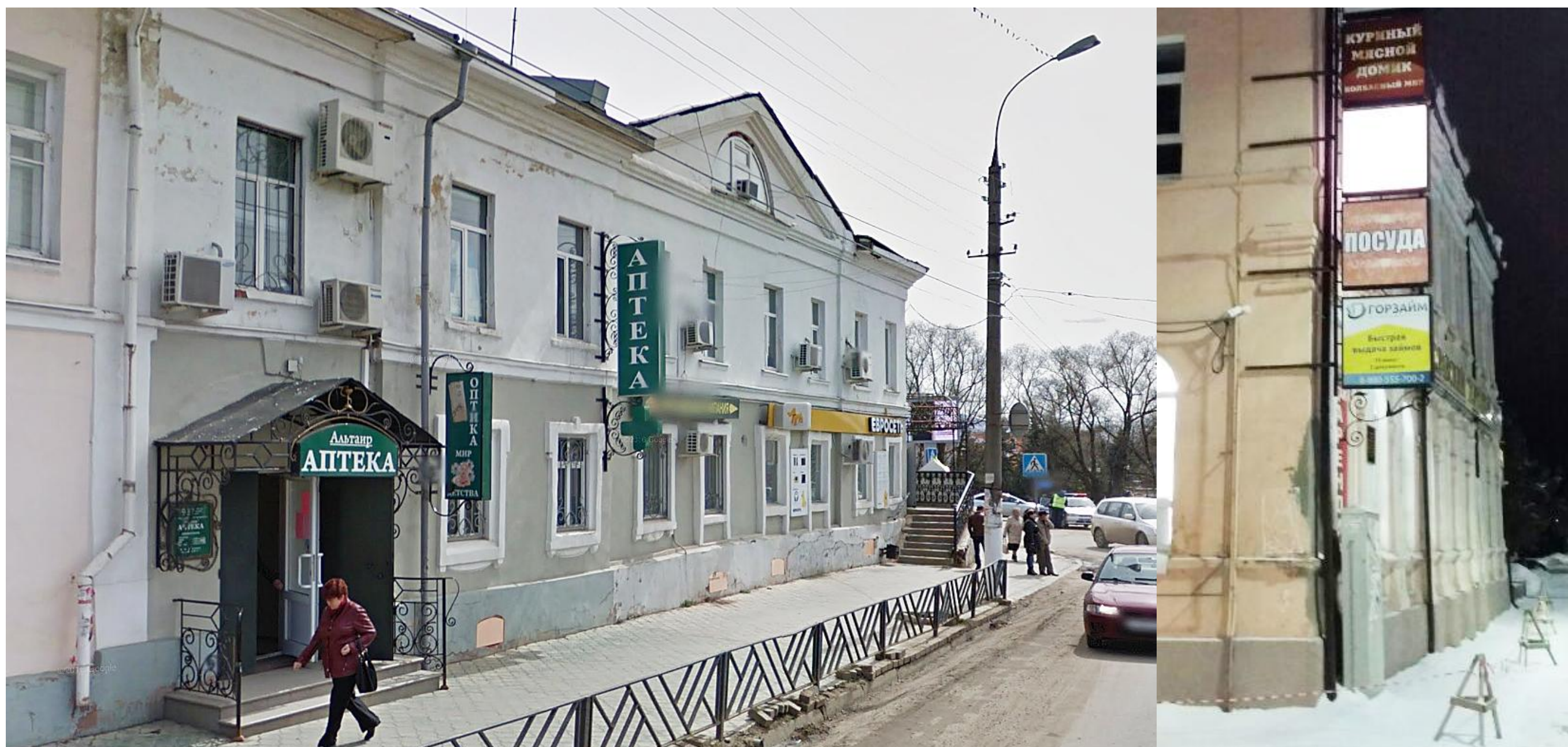
Многочисленные таблички, вывески и указатели на ограниченной площади выглядят хаотично



2. Анализ положения

2.2. Чрезмерное количество вывесок

Вывески закрывают фасад

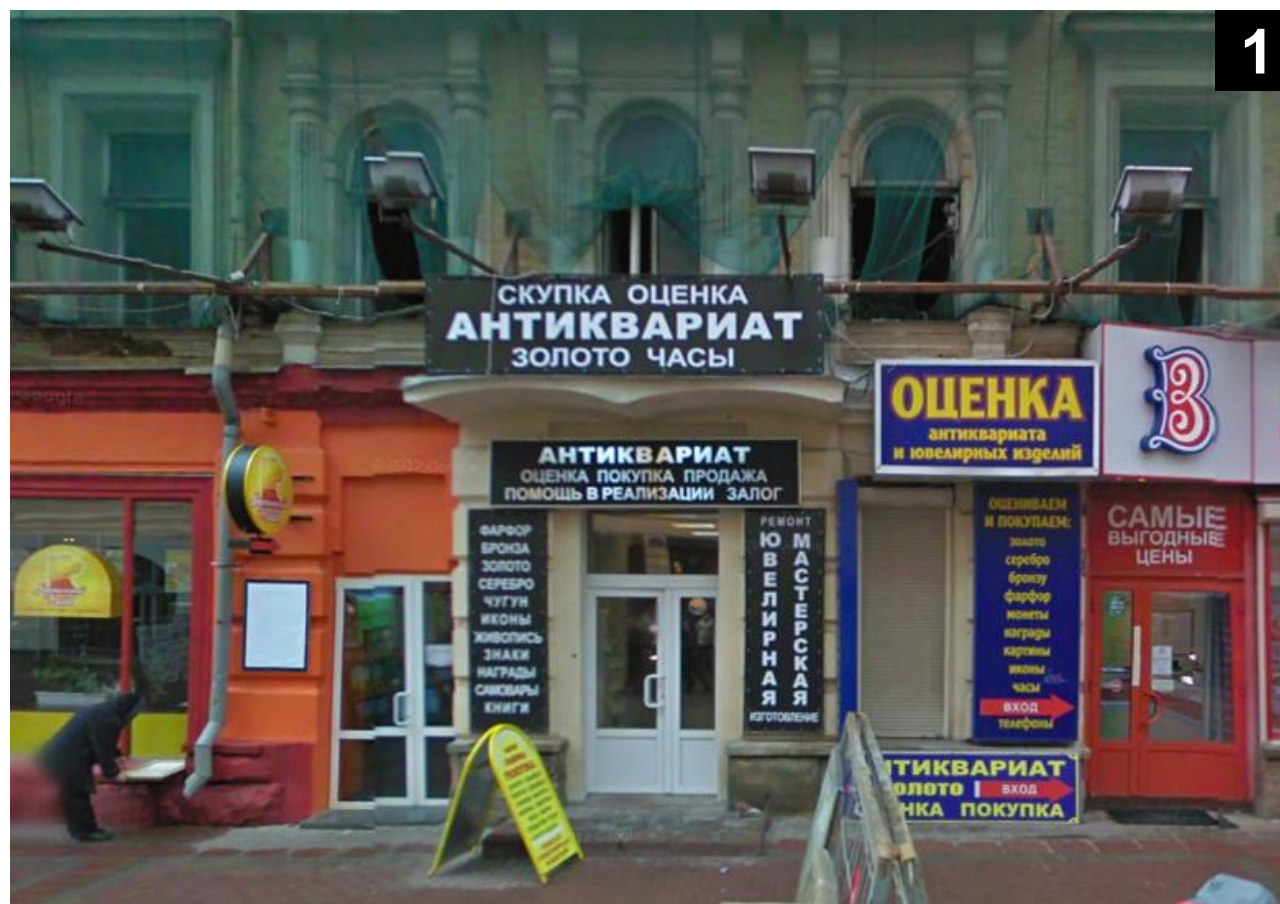


2. Анализ положения

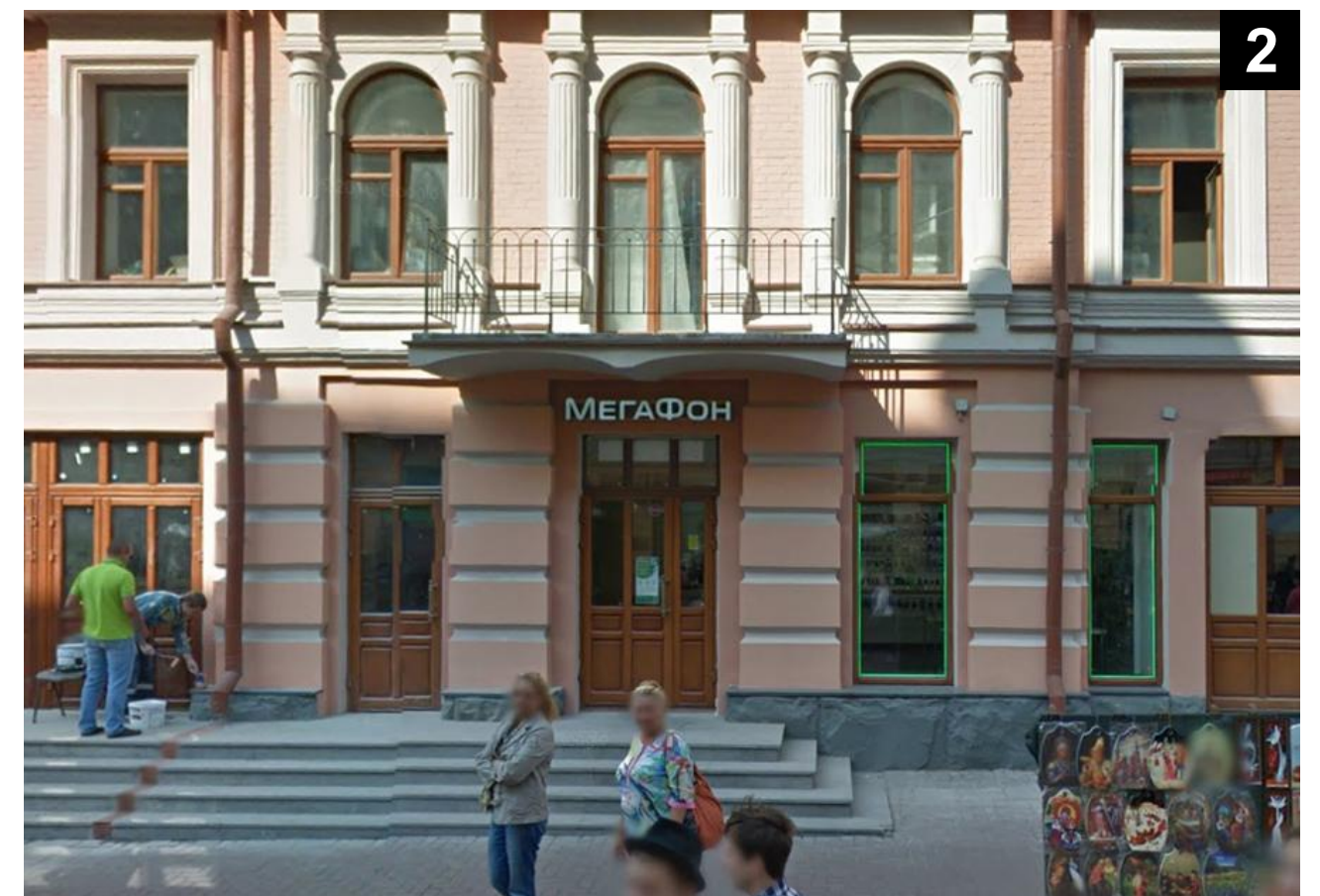
2.2. Чрезмерное количество вывесок

Положительный пример

Этот пример демонстрирует, что для того чтобы вас заметили, совсем не обязательно завешивать весь фасад ярким баннером



Вывески закрывают собой все декоративные элементы фасада



Вывеска соответствует ширине дверного проема

2. Анализ положения

2.3. Глухие витрины

Витрины должны быть открытыми

Заклеенные окна допустимы,
только если в здании
ведутся ремонтные работы

Вид заклеенных витрин неприятен

Не видя сквозь витрину интерьер,
у потенциальных клиентов
не возникает желания попасть внутрь



2. Анализ положения

2.3. Глухие витрины

Положительный пример

Вид уютного интерьера,
даже при отсутствии вывески,
работает без лишних слов



2. Анализ положения

2.4. Нарушение сомастабности

Вывески не должны быть слишком большими и висеть слишком высоко.

Гигантские вывески нависают над прохожими, а вывеску высотой в два этажа и более нельзя размещать в исторической части города.



2. Анализ положения

2.4. Нарушение сомастабности

Положительный пример

Вывеску небольшого размера прекрасно видно, если она размещена на уровне глаз



2. Анализ положения

2.5. Подложка на историческом фасаде

Фасады исторических зданий
нельзя закрывать декоративными
панелями и фальшфасадами

Декоративная панель имеет слишком яркий
цвет и неприятно нависает над тротуаром,
портит пластику здания и частично
перекрывает архитектурные детали



2. Анализ положения

2.5. Подложка на историческом фасаде

Положительный пример

Отдельные буквы,
установленные непосредственно
на плоскость фасада,
всегда смотрятся гармонично



2. Анализ положения

2.5. Подложка на историческом фасаде

Декоративная панель
нарушает пластику здания
и частично перекрывает
архитектурные детали

Вывески без подложки
значительно меньше портят вид здания



Было



Стало

2. Анализ положения

2.6. Неудачные конструкции вывесок

В центральной части города и на исторических фасадах наиболее уместны вывески из отдельных объемных букв и знаков

Наиболее неудачная разновидность вывески — прямоугольный световой короб (лайтбокс). Яркий, дешевый лайтбокс неуместен на историческом фасаде



2. Анализ положения

2.6. Неудачные конструкции вывесок

Печать на баннерной ткани
нельзя назвать вывеской



2. Анализ положения

2.6. Неудачные конструкции вывесок

Положительный пример

Вывеска из отдельных плоских букв, расположенных с учетом арочного проема



3. Рекомендуемые конструкции

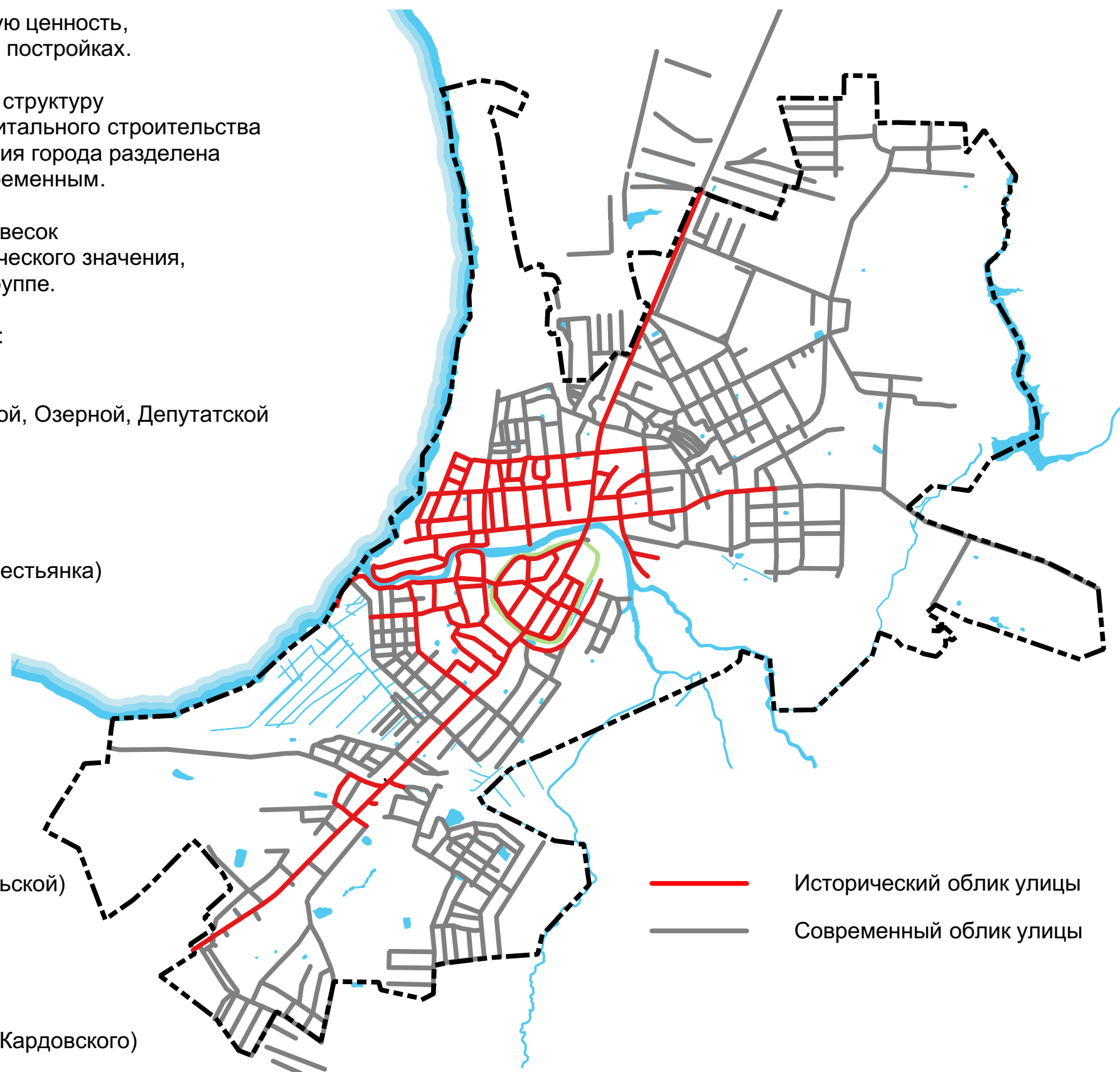
Вывески зданий, представляющих историко-культурную ценность, должны отличаться от размещаемых на современных постройках.

Застройка Переславля-Залесского имеет смешанную структуру из принципиально различных категорий объектов капитального строительства (историческая или современная застройка). Территория города разделена на две группы - улицы с историческим обликом и современным.

Соответственно типы рекомендуемых конструкций вывесок зависят не от конкретного года постройки и ее исторического значения, а от отнесения той или иной улицы к определенной группе.

Перечень улиц и территорий с историческим обликом:

- ул.Урицкого
- ул.Ростовская
- территория в границах улиц Ростовской, Плещеевской, Озерной, Депутатской
- территория внутри Валового кольца
- ул.Кардовского
- ул.Московская
- ул.Подгорная (от ул.Московской до пер.Музейного)
- пер.Музейный
- ул.Большая Крестьяна (от ул.Московской до ул.М.Крестьянка)
- ул.Лабазная
- ул.Б.Протечная
- ул.Гагарина
- ул.Трубежная
- ул.Левая Набережная
- ул. Правая Набережная
- пер.Красный
- пер.Трудовой (от ул.Ростовской до ул.Трудовой)
- ул.Трудовая (от пер.Трудового до ул.Свободы)
- ул.Кошелевская (от ул.Ростовской до ул.Трудовой)
- ул.Свободы (от ул.Ростовской до ул.Берендеевской)
- пер.Кривоколенный (от ул.Трудовой до пл.Комсомольской)
- ул.Казаковская
- ул.Новый Быт
- ул.Мира
- ул.Южная
- пер.Южный
- пер.Ветеринарный (от ул.Гражданской Второй до ул.Кардовского)
- пер.Казаковский



3. Рекомендуемые конструкции

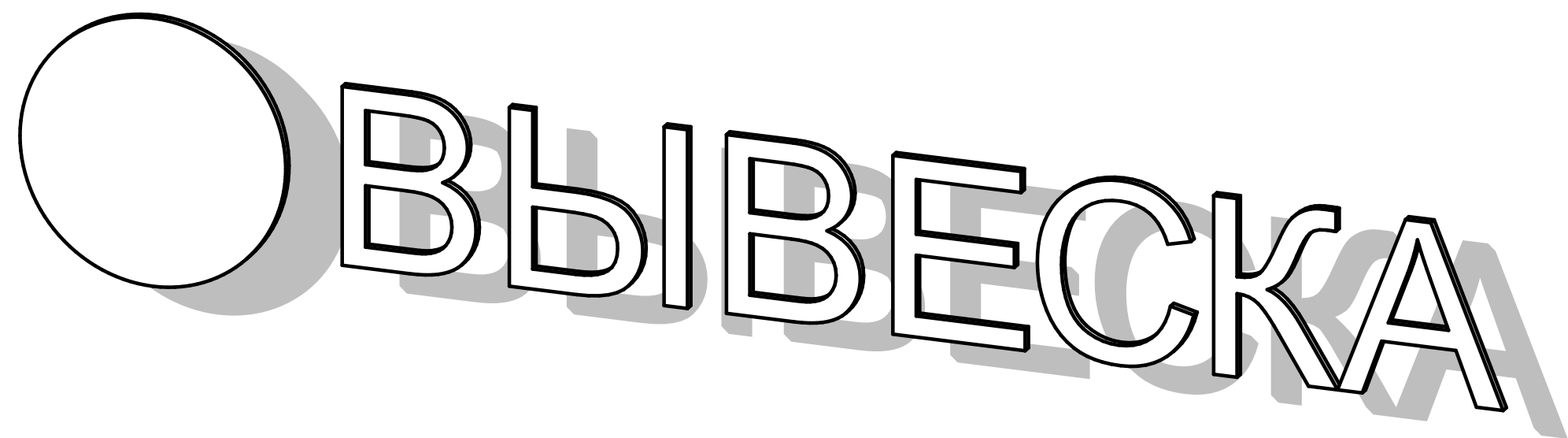
3.1. Вывески из плоских букв и символов без подложки

Отдельно стоящие знаки — те, за которыми виден участок фасада.
Такие вывески являются самым предпочтительным видом.



3. Рекомендуемые конструкции

3.1. Вывески из плоских букв и символов без подложки



Исторический облик улицы

- Материал _ природные материалы (металл, дерево, стекло), допускается иммитация природных материалов с использованием композитных материалов
- Цвет _ соответствует цвету природных материалов
- Подсветка _ внешняя, контражурная или без подсветки

Современный облик улицы

- Материал _ без ограничений
- Цвет _ без ограничений
- Подсветка _ без ограничений

3. Рекомендуемые конструкции

3.2. Вывески из плоских букв и символов на подложке



Исторический облик улицы

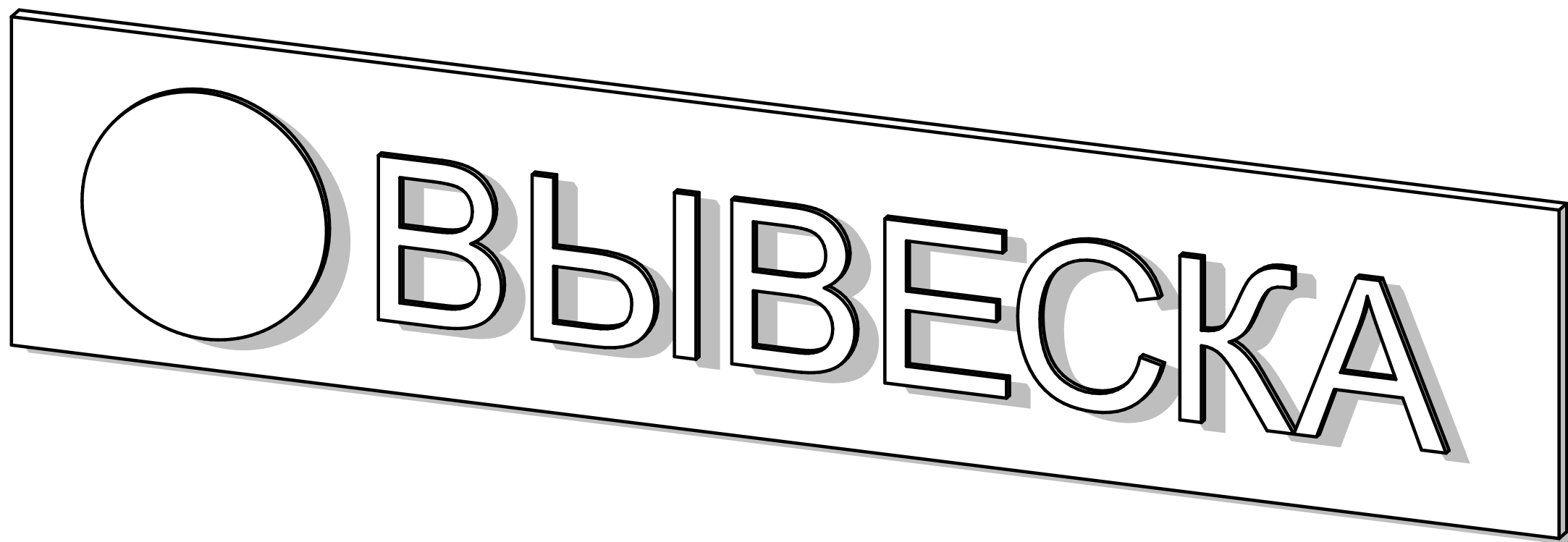
- Место установки
- консольная конструкция
 - козырек
 - витрина (уличная сторона)
 - витрина (сторона помещения с отступом от остеления не менее 200 мм)

Современный облик улицы

- Место установки
- стена
 - консольная конструкция
 - козырек
 - витрина (уличная сторона)
 - витрина (сторона помещения с отступом от остеления не менее 200 мм)

3. Рекомендуемые конструкции

3.2. Вывески из плоских букв и символов на подложке



Исторический облик улицы

Материал — природные материалы (металл, дерево, стекло), допускается имитация природных материалов с использованием композитных материалов

Цвет — соответствует цвету природных материалов

Подсветка — внешняя, контражурная или без подсветки

Современный облик улицы

Материал — без ограничений

Цвет — без ограничений

Подсветка — без ограничений

3. Рекомендуемые конструкции

3.3. Вывески из объемных букв и символов без подложки



Исторический облик улицы

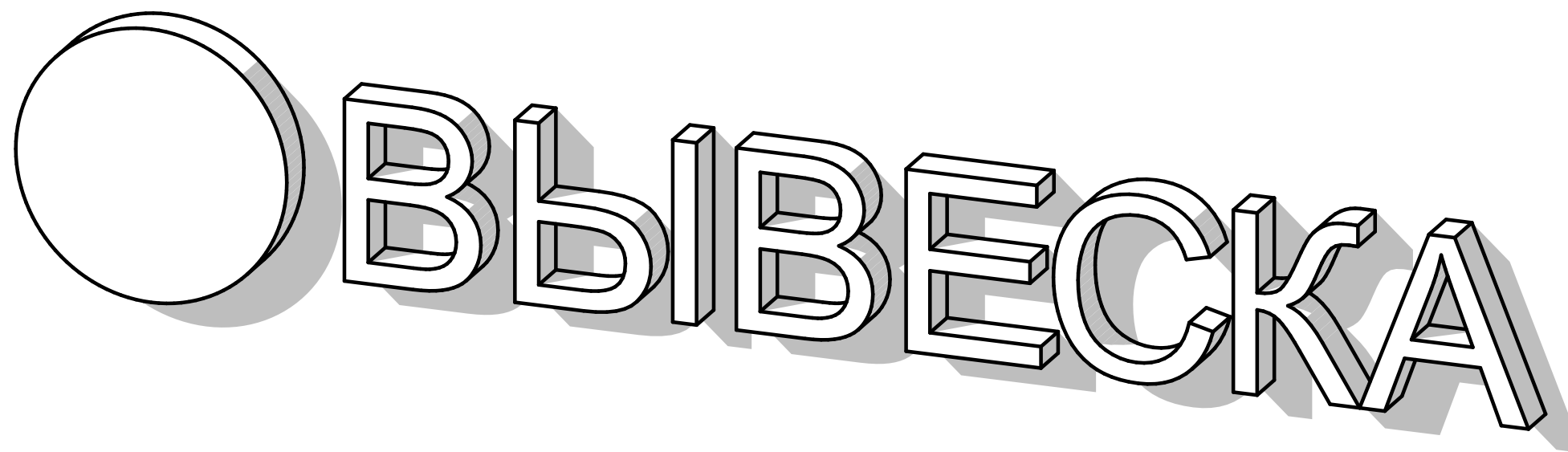
- Место установки
- консольная конструкция
 - кровля
 - витрина (сторона помещения с отступом от остеления не менее 200 мм)

Современный облик улицы

- Место установки
- стена
 - консольная конструкция
 - кровля
 - витрина (уличная сторона)
 - витрина (сторона помещения с отступом от остеления не менее 200 мм)

3. Рекомендуемые конструкции

3.3. Вывески из объемных букв и символов без подложки



Исторический облик улицы

Материал — природные материалы (металл, дерево, стекло), допускается имитация природных материалов с использованием композитных материалов

Цвет — соответствует цвету природных материалов

Подсветка — внешняя, контражурная или без подсветки

Современный облик улицы

Материал — без ограничений

Цвет — без ограничений

Подсветка — без ограничений

3. Рекомендуемые конструкции

3.4. Вывески из объемных букв и символов с подложкой



Исторический облик улицы

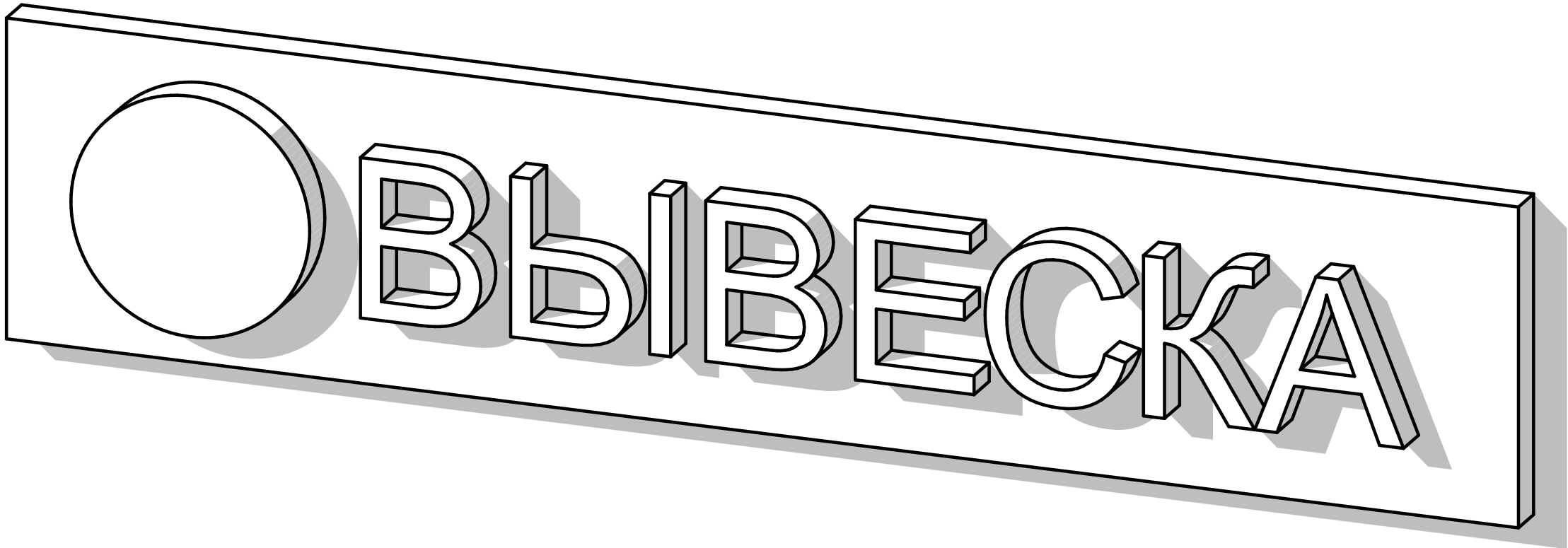
Место установки - не рекомендовано к использованию

Современный облик улицы

- Место установки
- стена
 - консольная конструкция
 - козырек
 - витрина (уличная сторона)
 - витрина (сторона помещения с отступом от остеления не менее 200 мм)

3. Рекомендуемые конструкции

3.4. Вывески из объемных букв и символов с подложкой



Исторический облик улицы

Материал _ - не рекомендовано к использованию

Цвет _ - не рекомендовано к использованию

Подсветка _ - не рекомендовано к использованию

Современный облик улицы

Материал _ без ограничений

Цвет _ без ограничений

Подсветка _ без ограничений

3. Рекомендуемые конструкции

3.5. Короб



Исторический облик улицы

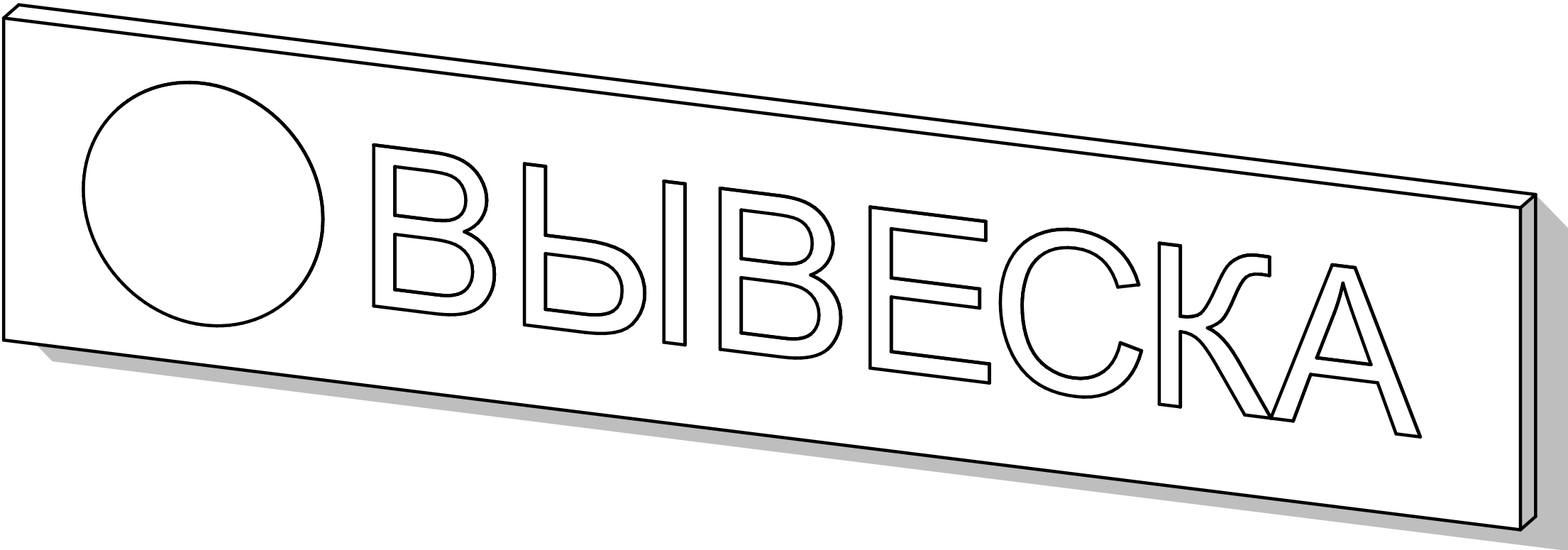
Место установки - витрина (сторона помещения с отступом от остеления не менее 500 мм)

Современный облик улицы

- Место установки
- стена
 - консольная конструкция
 - козырек
 - витрина (уличная сторона)
 - витрина (сторона помещения с отступом от остеления не менее 200 мм)

3. Рекомендуемые конструкции

3.5. Короб



Исторический облик улицы

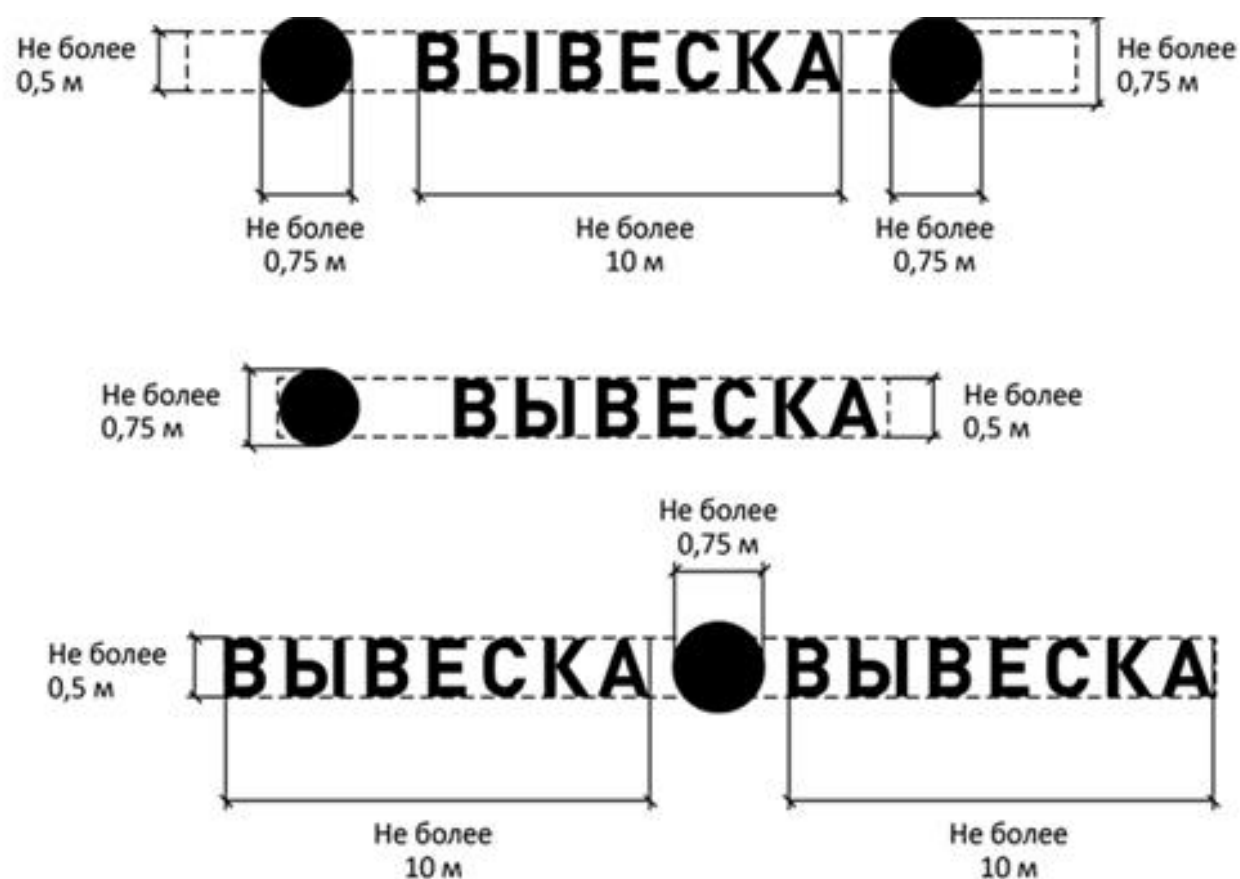
- Материал _ без ограничений
- Цвет _ без ограничений
- Подсветка _ внутренняя или без подсветки

Современный облик улицы

- Материал _ без ограничений
- Цвет _ без ограничений
- Подсветка _ без ограничений

4. Правила размещения

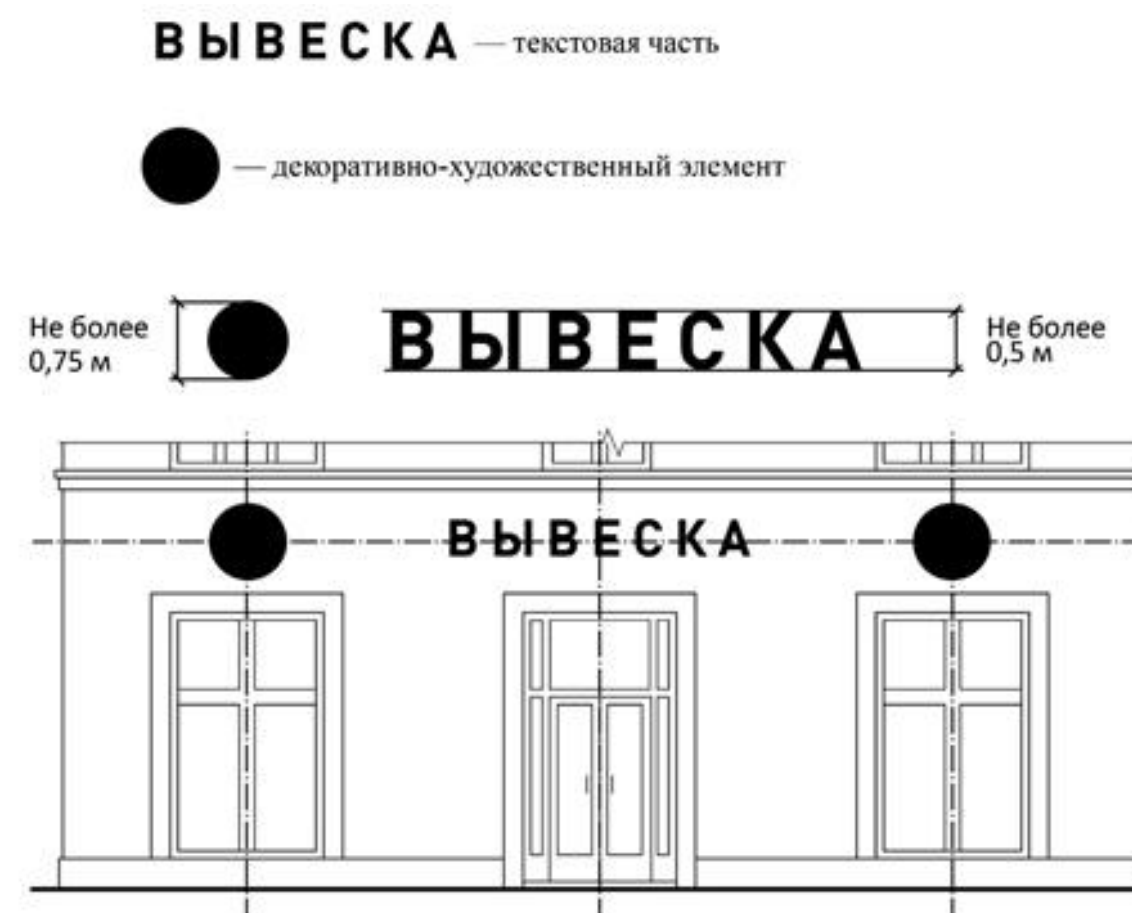
4.1. Информационные конструкции могут быть размещены в виде комплекса идентичных взаимосвязанных элементов одной информационной конструкции.



4.2. Вывески могут состоять из следующих элементов:

- информационное поле (текстовая часть);
- декоративно-художественные элементы.

Высота декоративно-художественных элементов не должна превышать высоту текстовой части вывески более чем в полтора раза.



4. Правила размещения

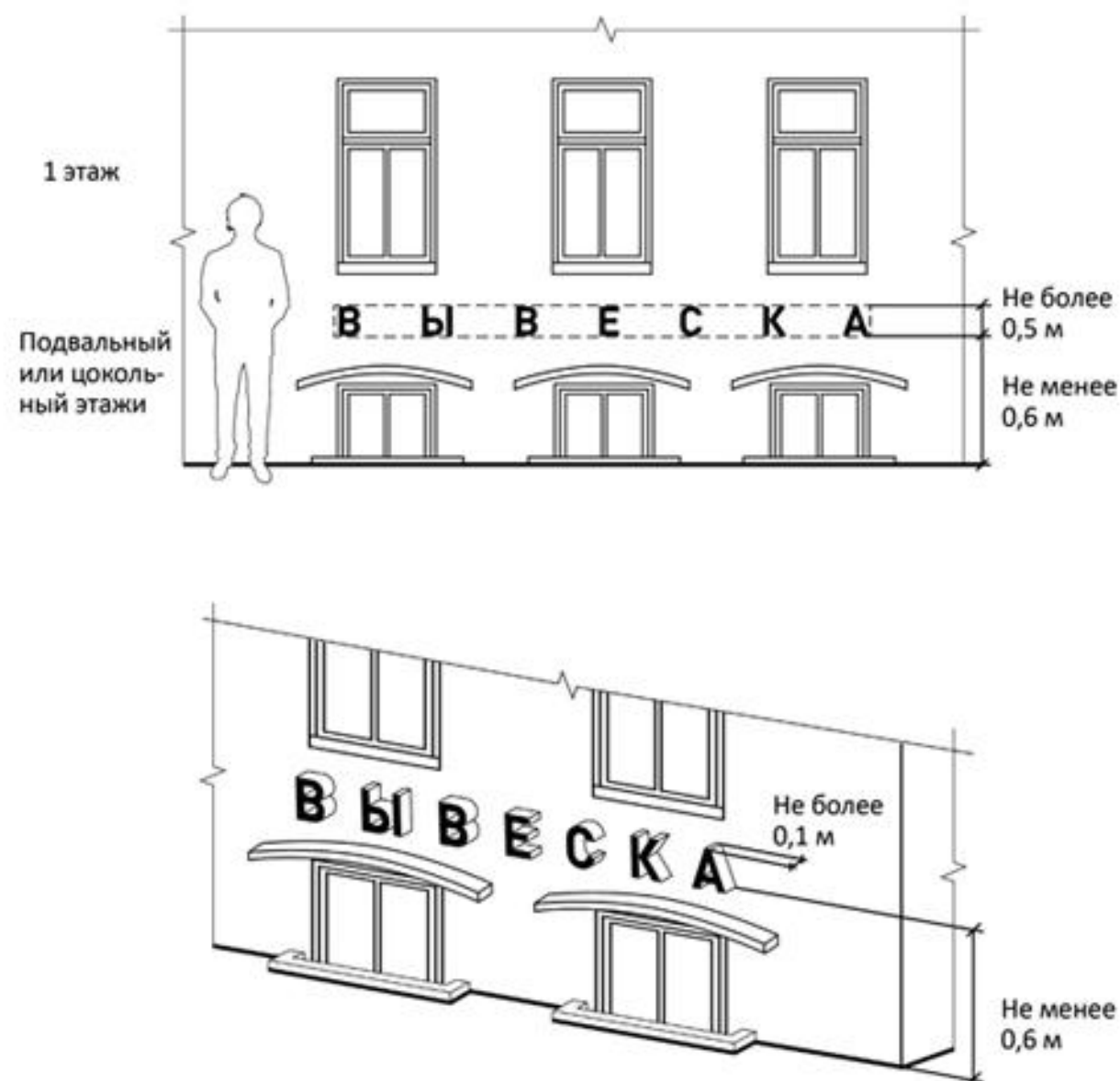
4.3. Организации, индивидуальные предприниматели осуществляют размещение информационных конструкций на плоских участках фасада, свободных от архитектурных элементов, исключительно в пределах площади внешних поверхностей объекта, соответствующей физическим размерам занимаемых данными организациями, индивидуальными предпринимателями помещений (пункт 14 Правил).

При размещении на одном фасаде объекта одновременно вывесок нескольких организаций, индивидуальных предпринимателей указанные вывески размещаются в один высотный ряд на единой горизонтальной линии.



4. Правила размещения

4.4. В случае если помещения располагаются в подвальных или цокольных этажах объектов и отсутствует возможность размещения информационных конструкций (вывесок) в соответствии с требованиями, вывески могут быть размещены над окнами подвального или цокольного этажа, но не ниже 0,60 м от уровня земли до нижнего края настенной конструкции. При этом вывеска не должна выступать от плоскости фасада более чем на 0,10 м.



4.5. Максимальный размер настенных конструкций, размещаемых организациями, индивидуальными предпринимателями на внешних поверхностях зданий, строений, сооружений, не должен превышать:

- по высоте - 0,40 м, за исключением размещения настенной вывески на фризе (фриз - отделка верхней части сооружения в виде сплошной полосы, которая часто служит украшением; расположен ниже карниза);

- по длине - 70 процентов от длины фасада, соответствующей занимаемым данными организациями, индивидуальными предпринимателями помещениям, но не более 15 м для единичной конструкции.



4. Правила размещения

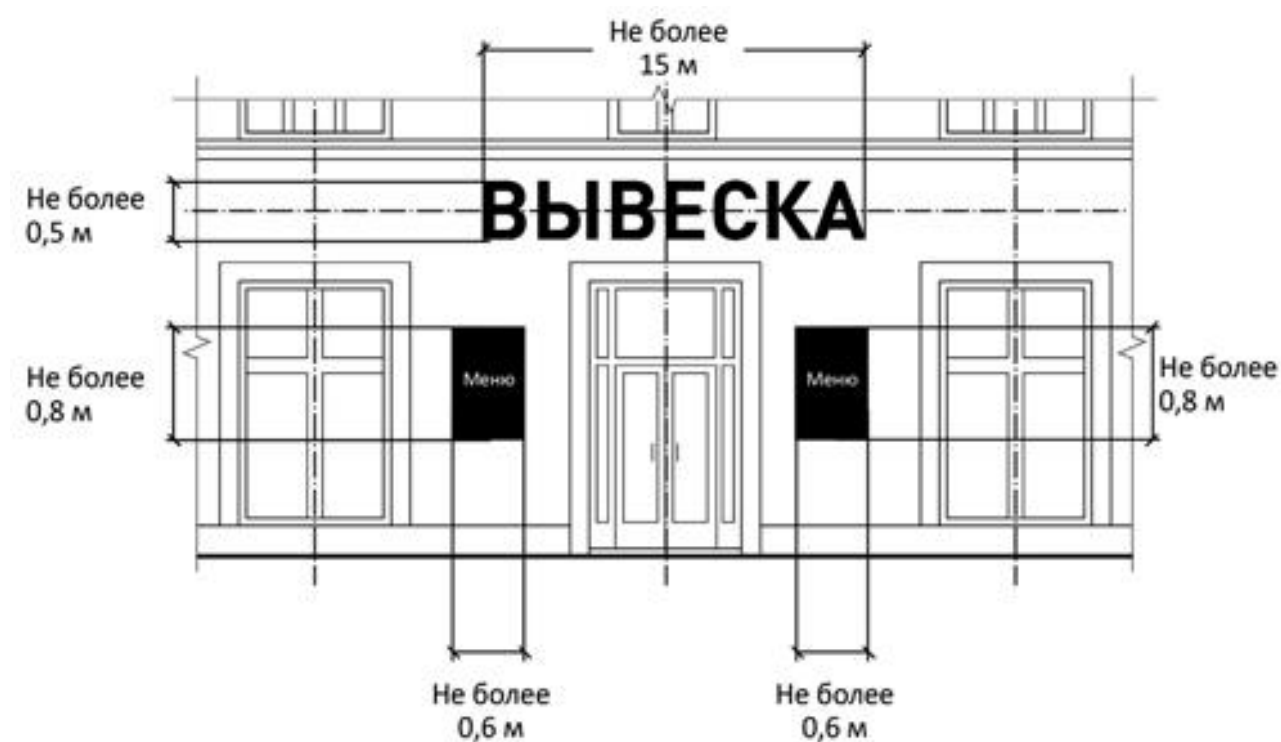
4.6. При размещении настенной конструкции в пределах 70 процентов от длины фасада в виде комплекса идентичных взаимосвязанных элементов (информационное поле (текстовая часть) и декоративно-художественные элементы) максимальный размер каждого из указанных элементов не может превышать 10 м в длину.



4.7. Максимальный размер информационных конструкций, содержащих сведения об ассортименте блюд, напитков и иных продуктов питания, предлагаемых при предоставлении ими указанных услуг, в том числе с указанием их массы/объема и цены (меню), не должен превышать:

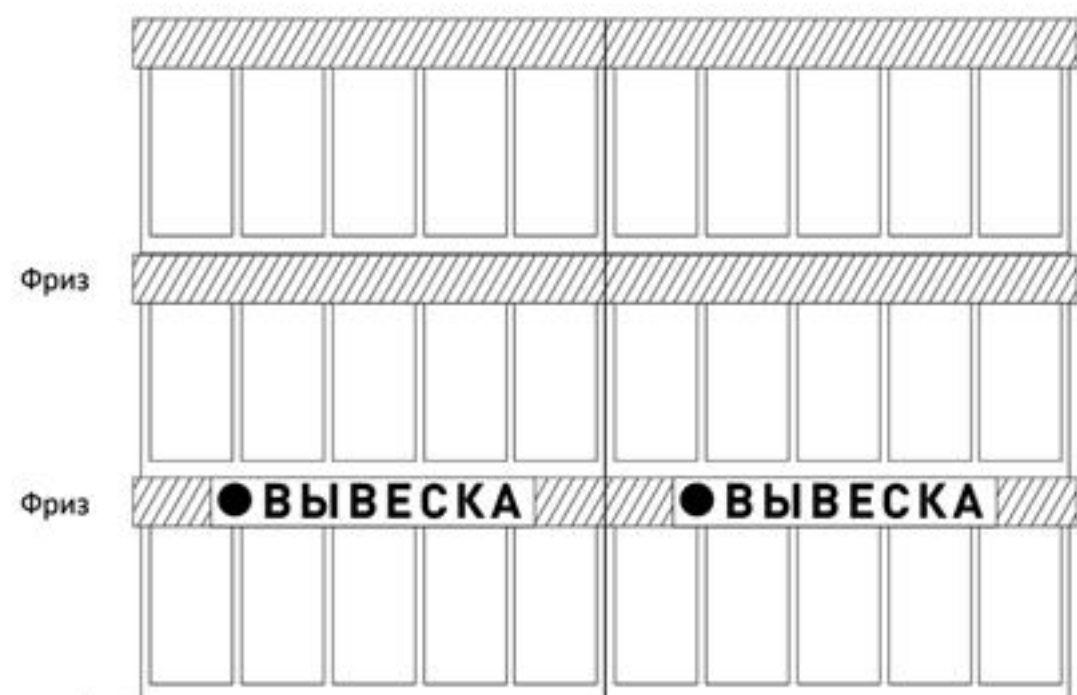
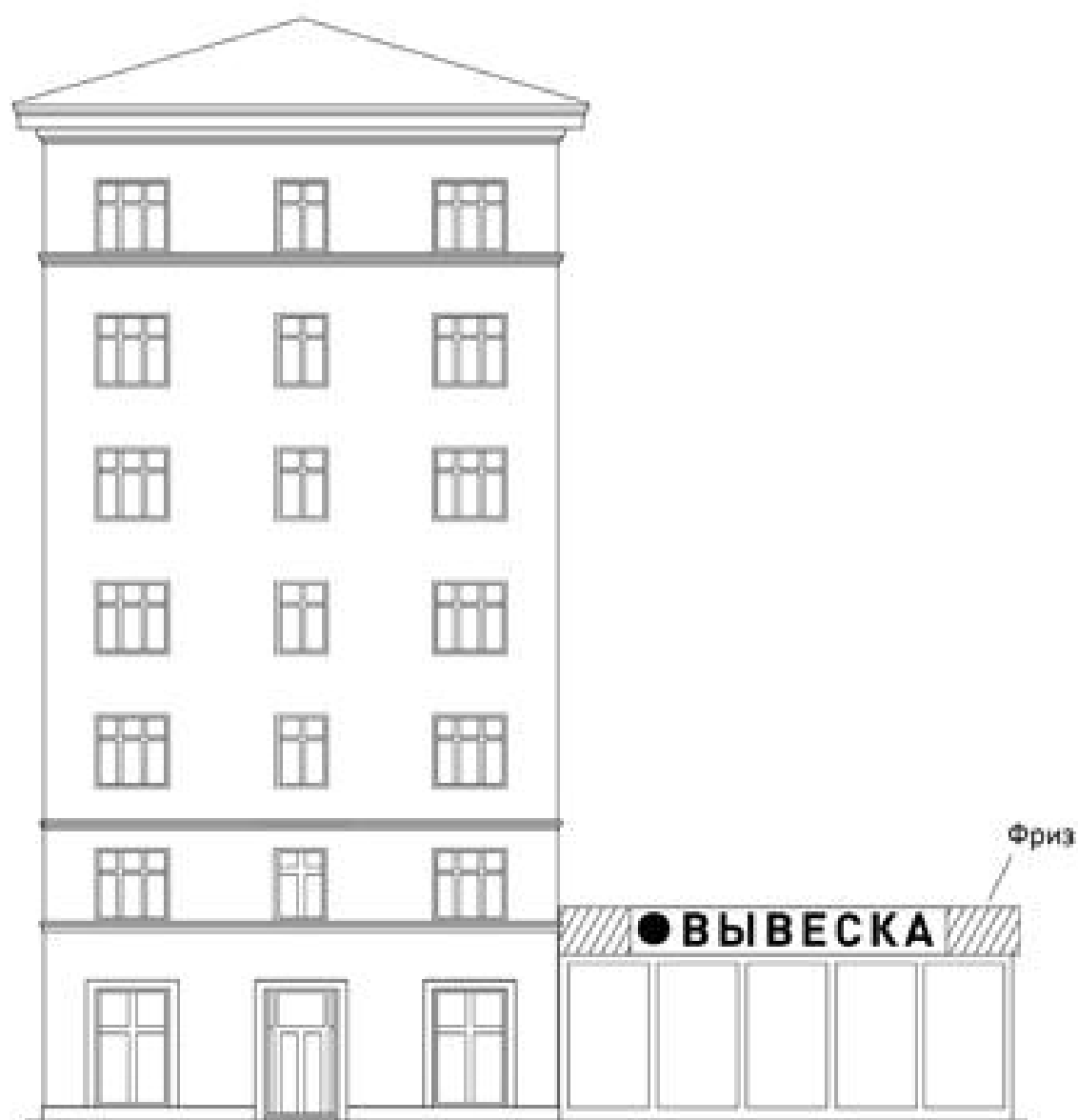
- по высоте - 0,80 м;

- по длине - 0,60 м.



4. Правила размещения

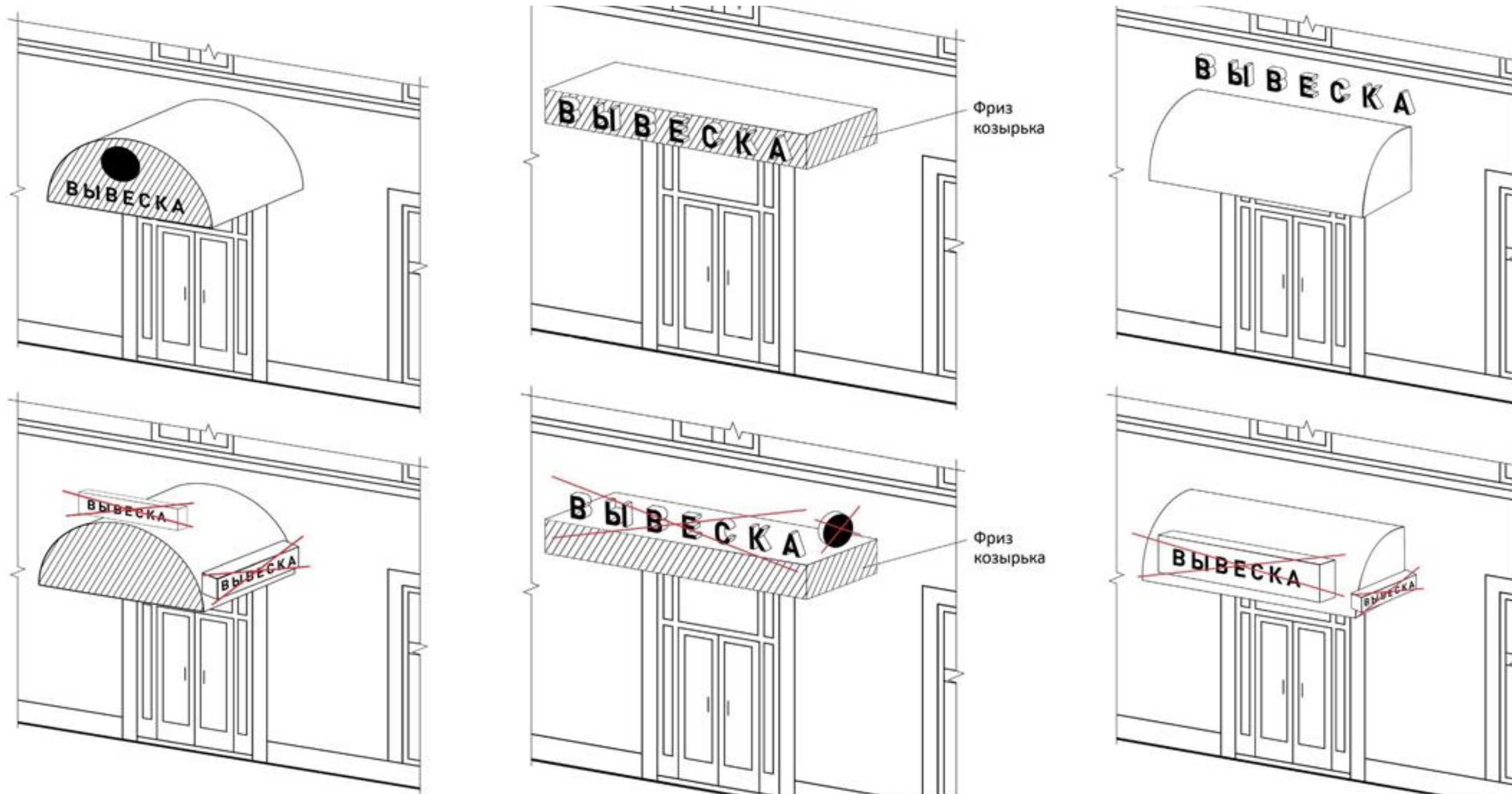
4.8. При наличии на фасаде объекта фриза настенная конструкция размещается исключительно на фризе, на всю высоту фриза.



4. Правила размещения

4.9. При наличии на фасаде объекта козырька настенная конструкция может быть размещена на фризе козырька, строго в габаритах указанного фриза.

Запрещается размещение настенной конструкции непосредственно на конструкции козырька.



4. Правила размещения

4.10. Информационное поле настенных конструкций, размещаемых на фасадах объектов, являющихся объектами культурного наследия, выявленными объектами культурного наследия либо объектами, построенными до 1952 года включительно, должно выполняться из отдельных элементов (букв, обозначений, декоративных элементов и т.д.) без использования непрозрачной основы для их крепления.

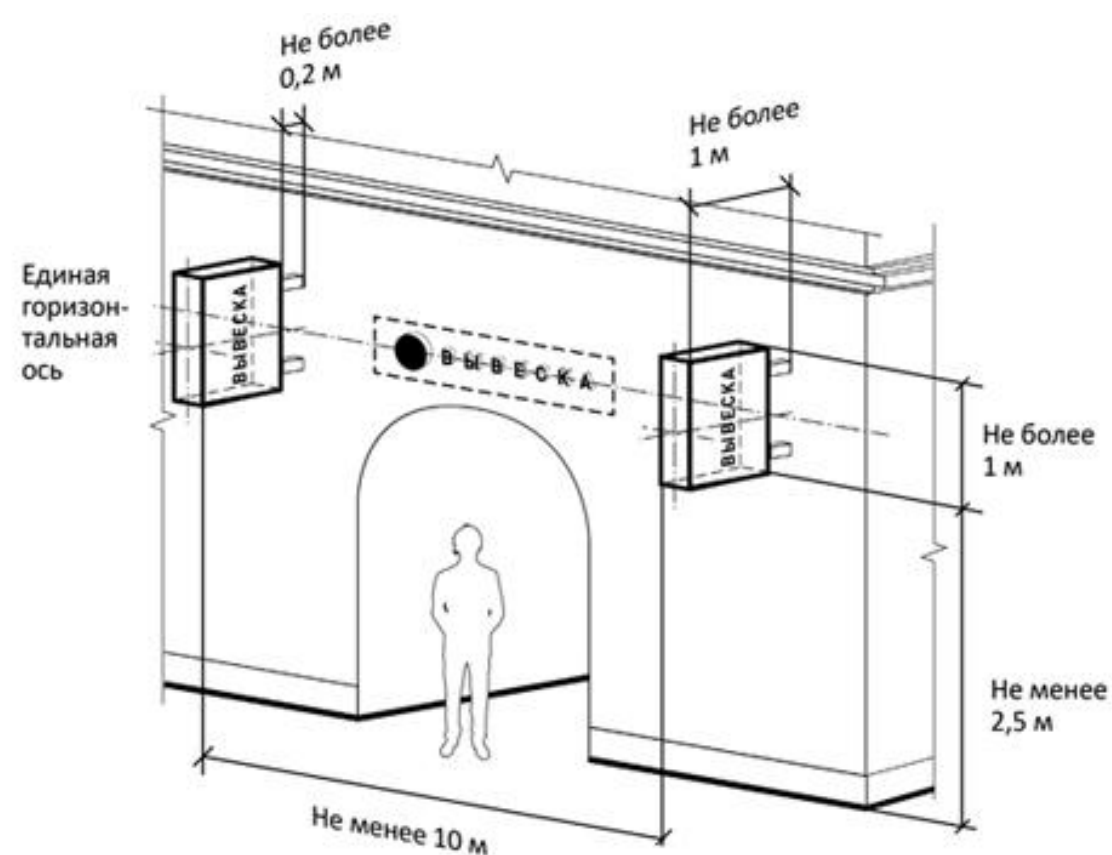


4. Правила размещения

4.11. Консольные конструкции (консоль в архитектуре - выступающий из стены камень, предназначение которого - подпирать какую-либо часть постройки, еще более выступающую вперед, например карниз, балкон, стеной вертикальный уступ и т.п.) - располагаются в одной горизонтальной плоскости фасада, у арок, на границах и внешних углах зданий, строений, сооружений.

Расстояние между консольными конструкциями не может быть менее 10 м.

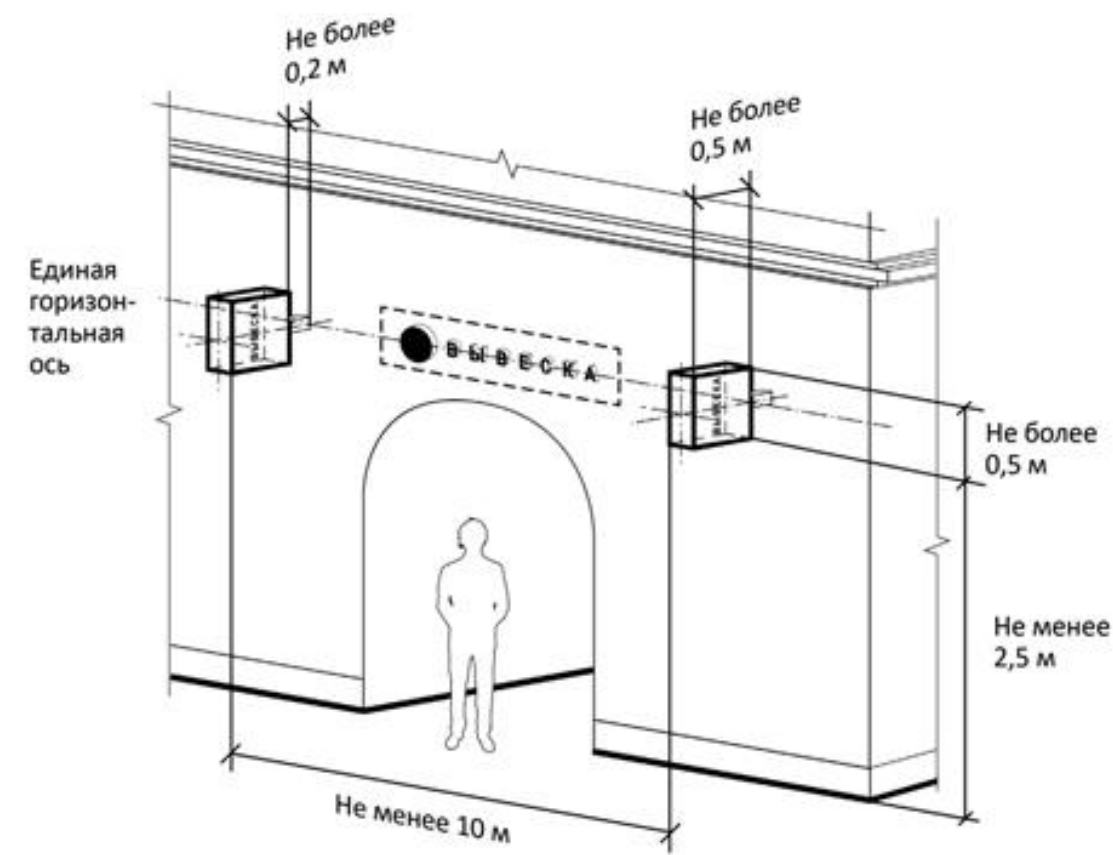
Расстояние от уровня земли до нижнего края консольной конструкции должно быть не менее 2,50 м.



Консольная конструкция не должна находиться более чем на 0,20 м от края фасада, а ее крайняя точка лицевой стороны - на расстоянии более чем 1 м от плоскости фасада. В высоту консольная конструкция не может превышать 1 м.

При наличии на фасаде объекта настенных конструкций консольные конструкции располагаются с ними на единой горизонтальной оси.

Максимальные параметры (размеры) консольных конструкций, размещаемых на фасадах объектов, являющихся объектами культурного наследия, выявленными объектами культурного наследия, а также объектов, построенных до 1952 года включительно, не должны превышать 0,50 м - по высоте и 0,50 м - по ширине.

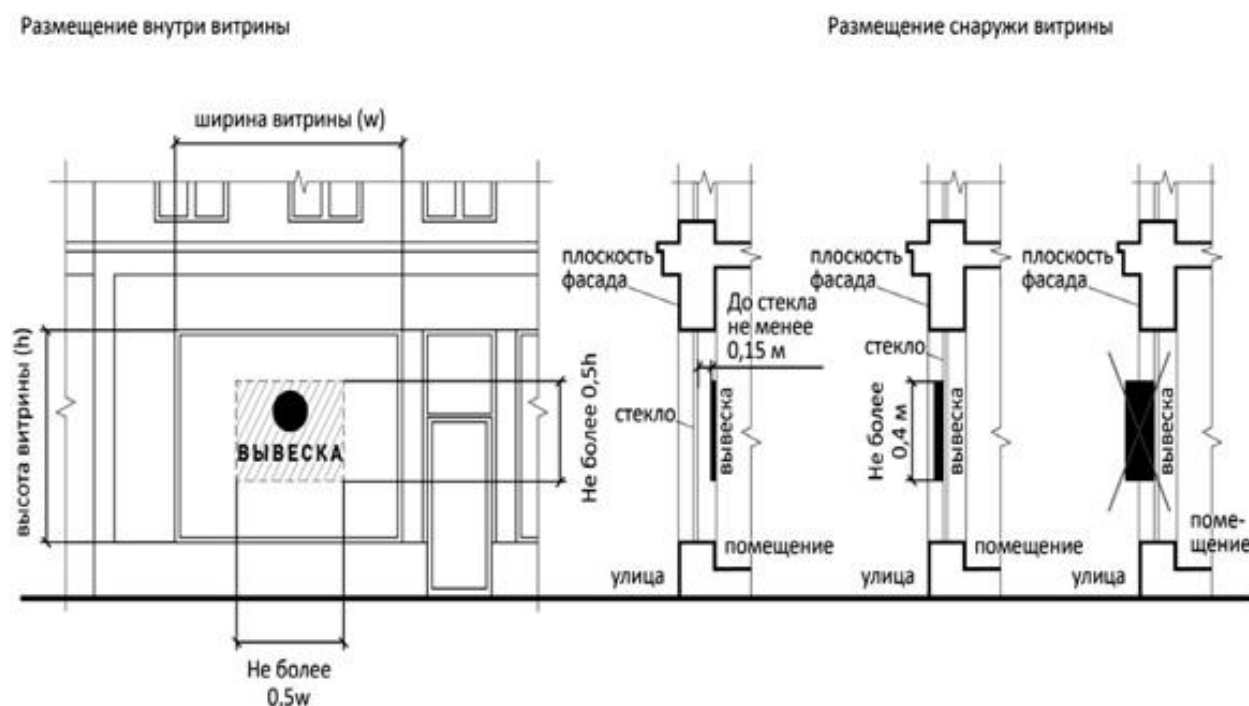


4. Правила размещения

4.12. Витринные конструкции размещаются в витрине, на внешней и/или с внутренней стороны остекления витрины объектов.

Максимальный размер витринных конструкций (включая электронные носители - экраны), размещаемых в витрине, а также с внутренней стороны остекления витрины, не должен превышать половины размера остекления витрины по высоте и половины размера остекления витрины по длине (пункт 20.1 Правил).

При размещении вывески в витрине (с ее внутренней стороны) расстояние от остекления витрины до витринной конструкции должно составлять не менее 0,15 м.

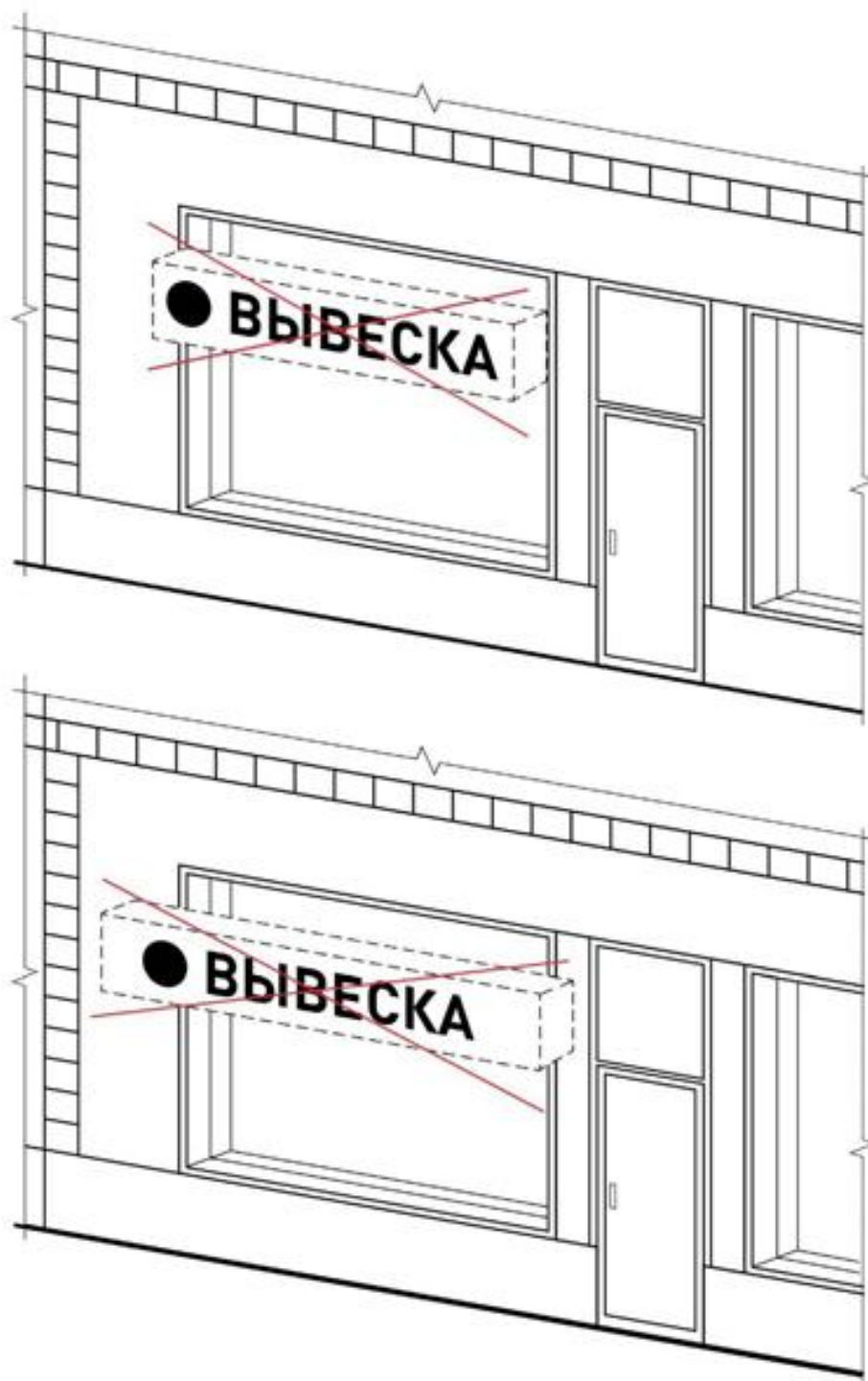


4.13. Параметры (размеры) вывески, размещаемой на внешней стороне витрины, не должны превышать в высоту 0,40 м, в длину - длину остекления витрины.

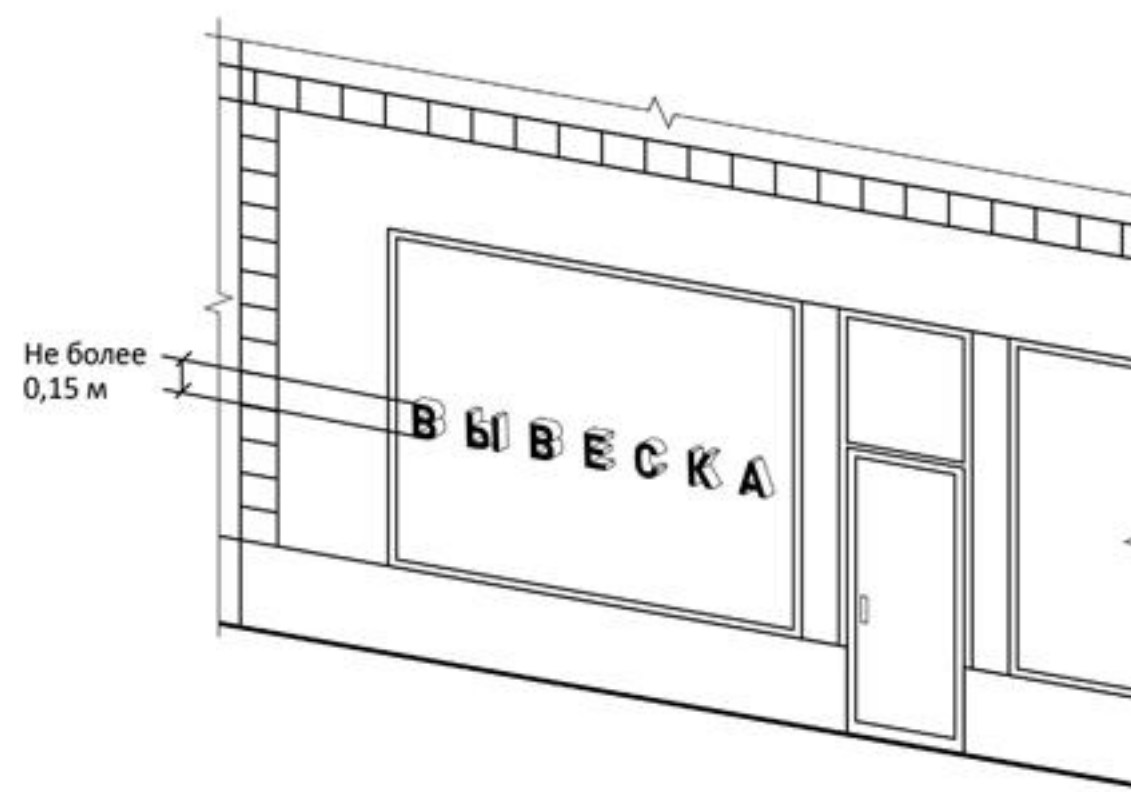


4. Правила размещения

4.14. Информационные конструкции (вывески), размещенные на внешней стороне витрины, не должны выходить за плоскость фасада объекта.



4.15. Непосредственно на остеклении витрины допускается размещение информационной конструкции (вывески), предусмотренной пунктом 3.5.1 настоящих Правил, в виде отдельных букв и декоративных элементов. При этом максимальный размер букв вывески, размещаемой на остеклении витрины, не должен превышать в высоту 0,15 м.

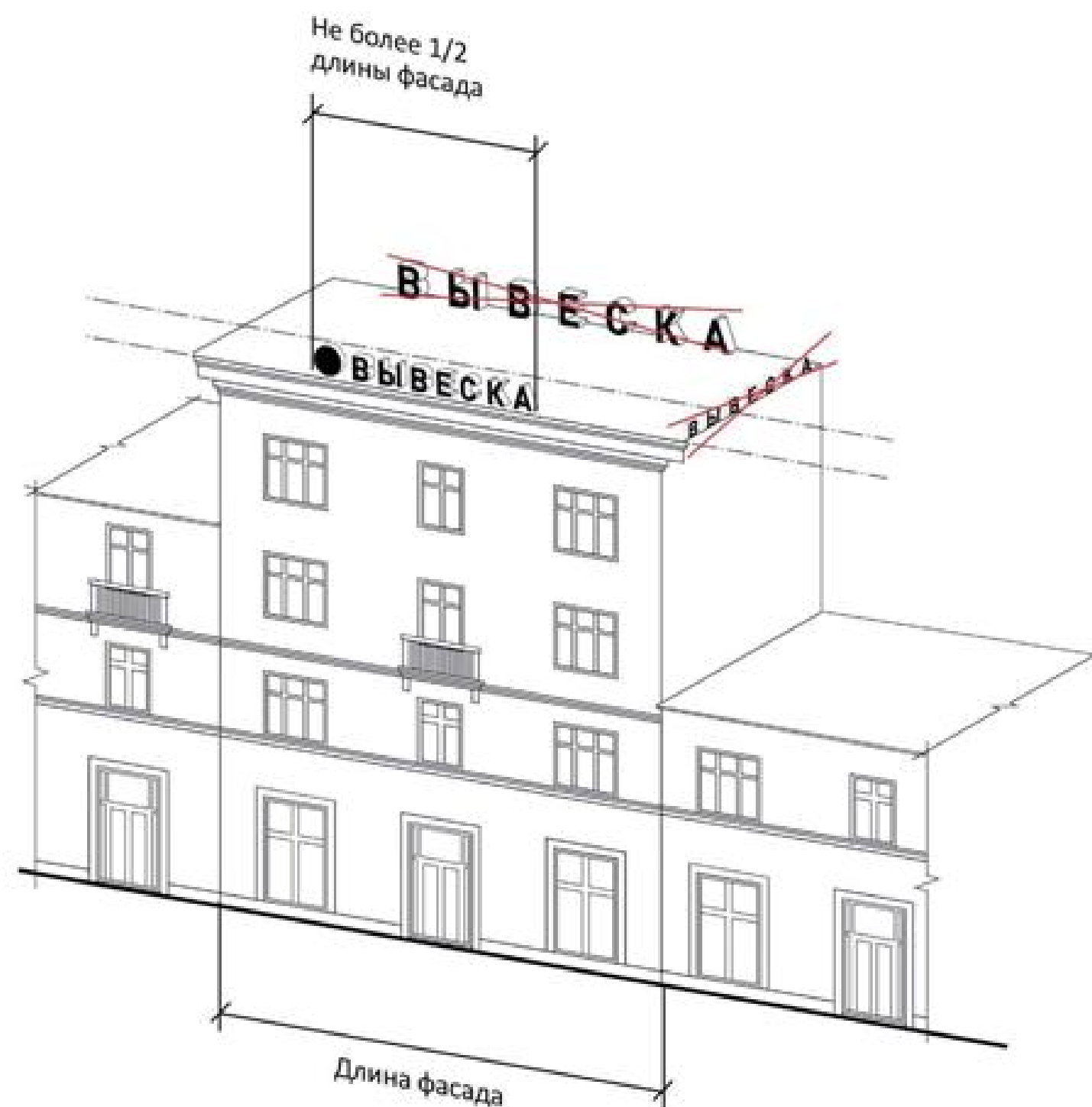


4. Правила размещения

4.16. На крыше одного объекта может быть размещена только одна информационная конструкция.

Конструкция вывесок, допускаемых к размещению на крышах зданий, строений, сооружений, представляют собой объемные символы, которые могут быть оборудованы исключительно внутренним подсветом.

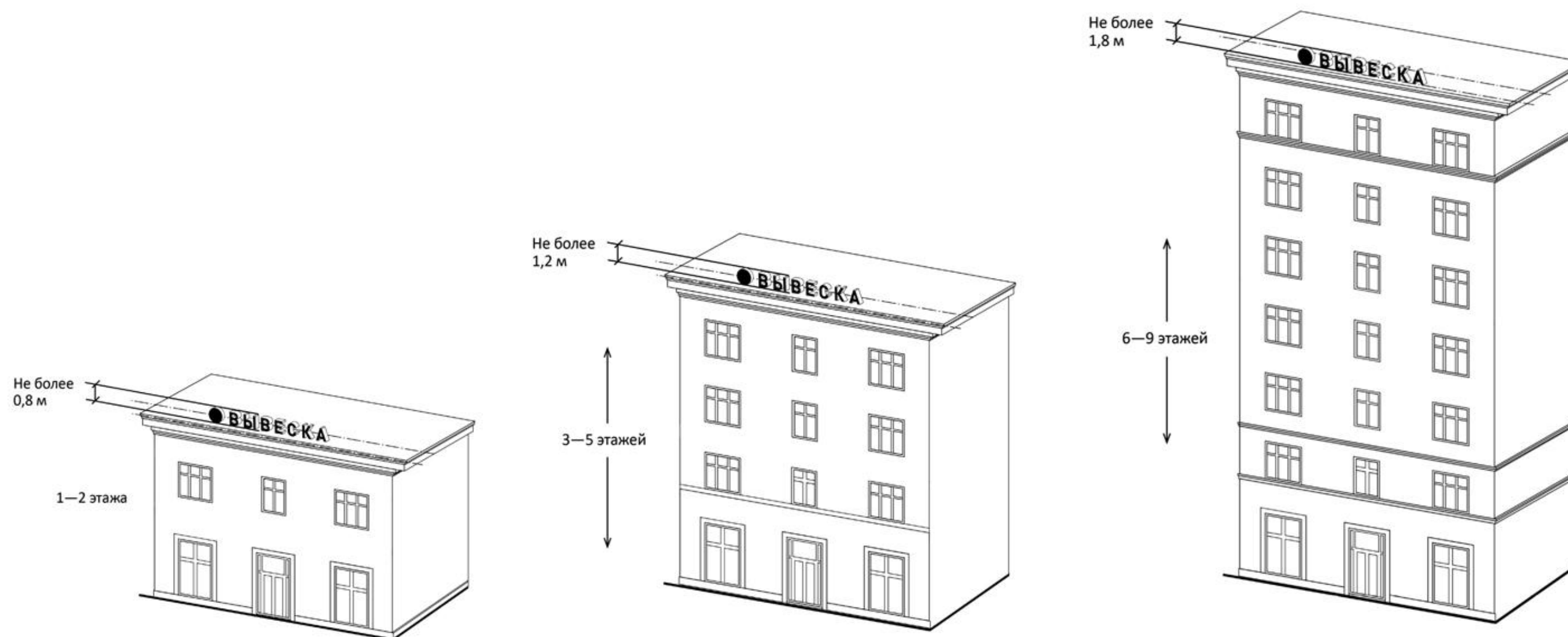
Длина вывесок, устанавливаемых на крыше объекта, не может превышать половину длины фасада, по отношению к которому они размещены.



4. Правила размещения

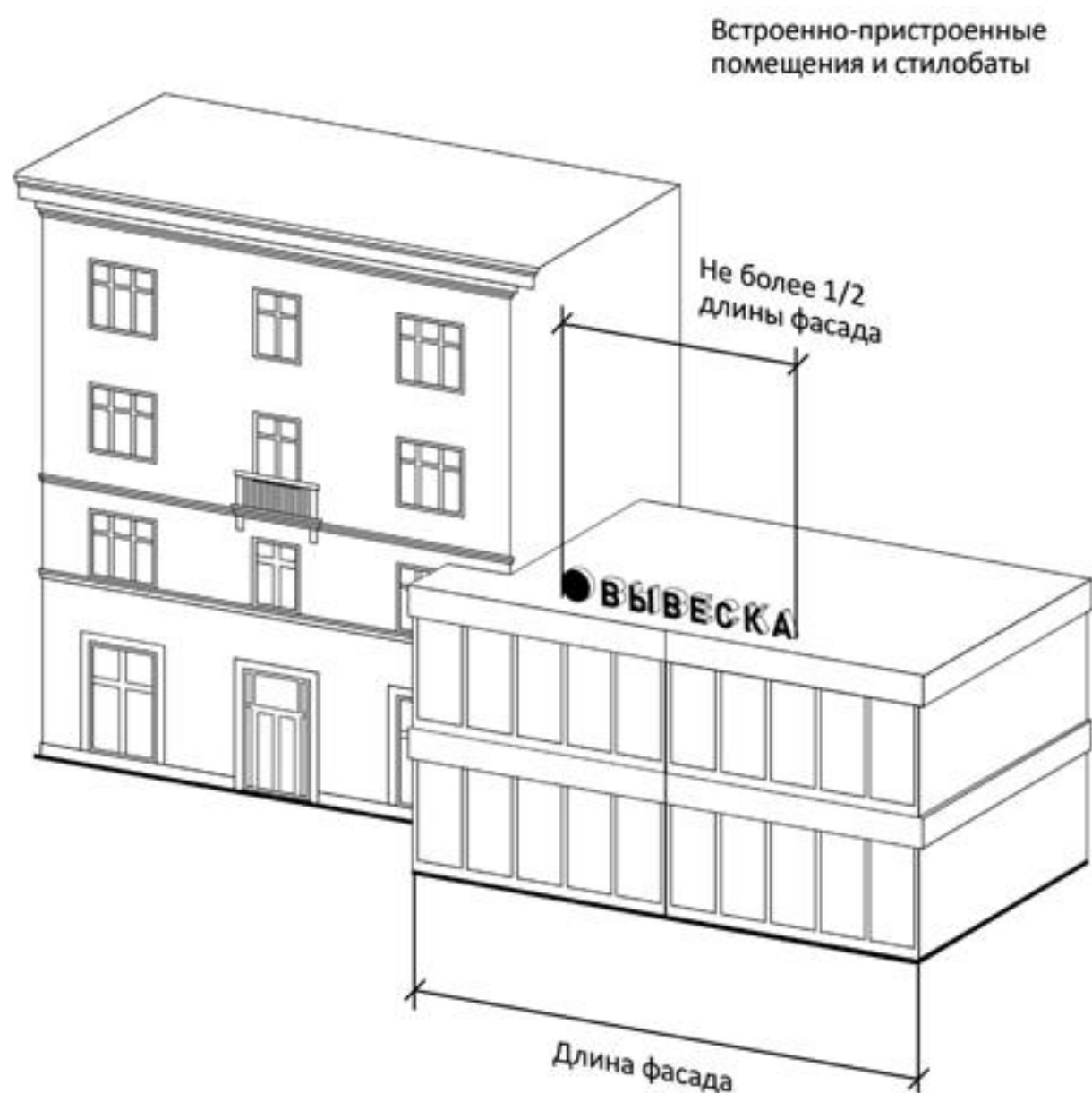
4.17. Высота информационных конструкций (вывесок), размещаемых на крышах зданий, строений, сооружений, должна быть:

- а) не более 0,80 м для 1-2-этажных объектов;
- б) не более 1,20 м для 3-5-этажных объектов;
- в) не более 1,80 м для 6-9-этажных объектов;

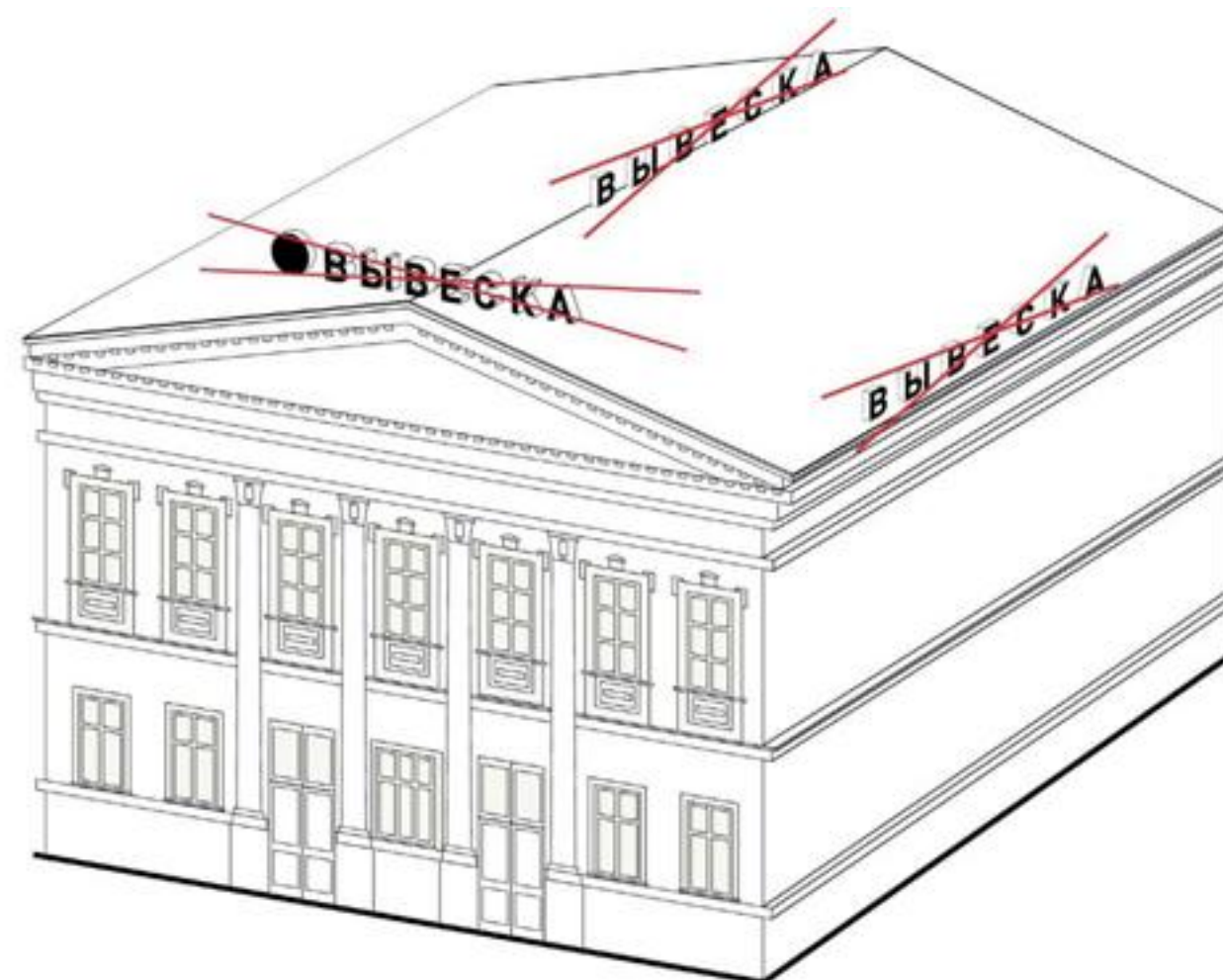


4. Правила размещения

4.18. Параметры (размеры) информационных конструкций (вывесок), размещаемых на стилобатной части объекта (стилобат - верхняя часть ступенчатого цоколя здания, или общий цокольный этаж, объединяющий несколько зданий), определяются в зависимости от этажности стилобатной части.

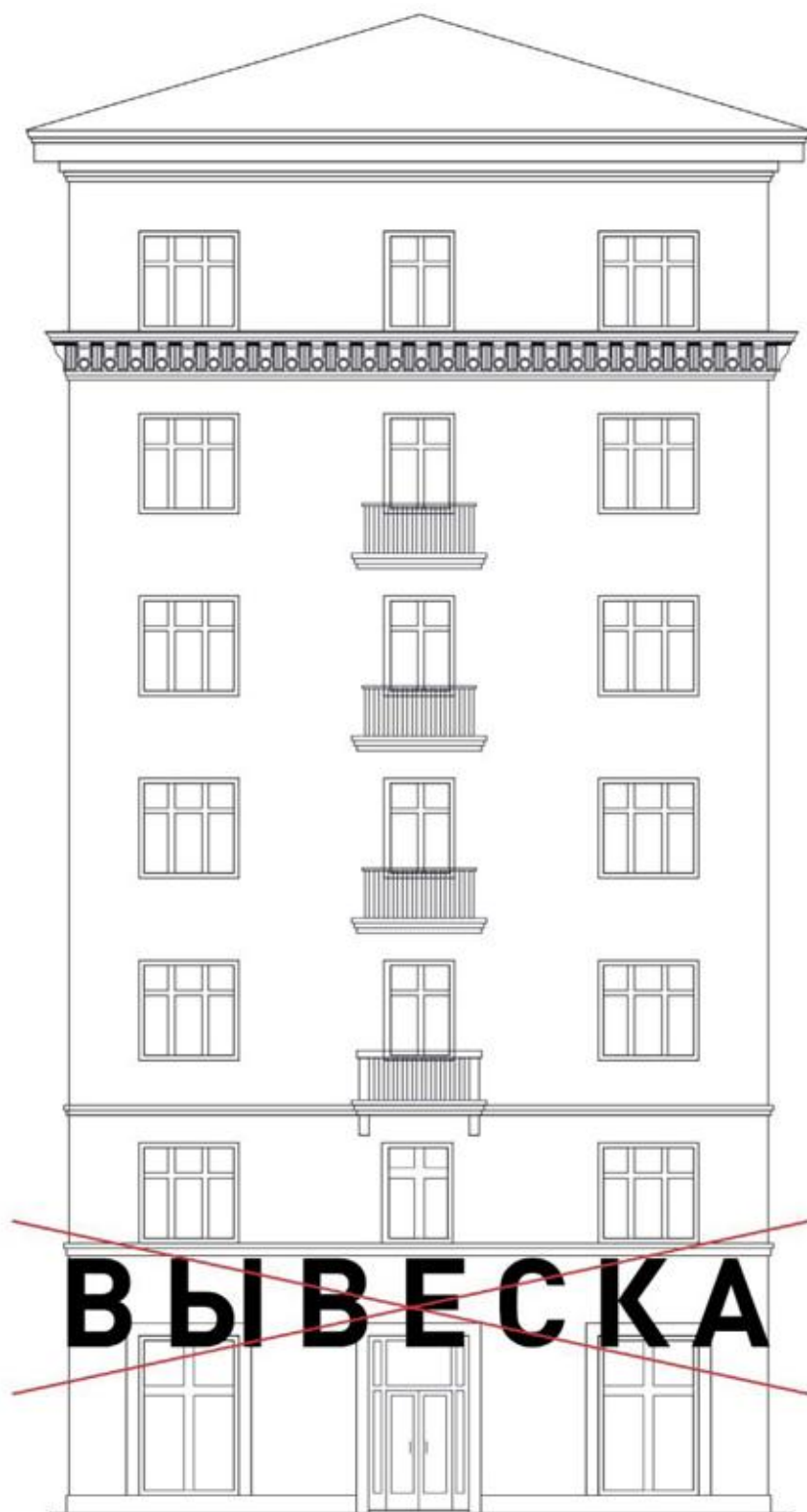


4.19. Запрещается размещение информационных конструкций (вывесок) на крышах зданий, строений, сооружений, размещенных в зоне улицы исторического облика.

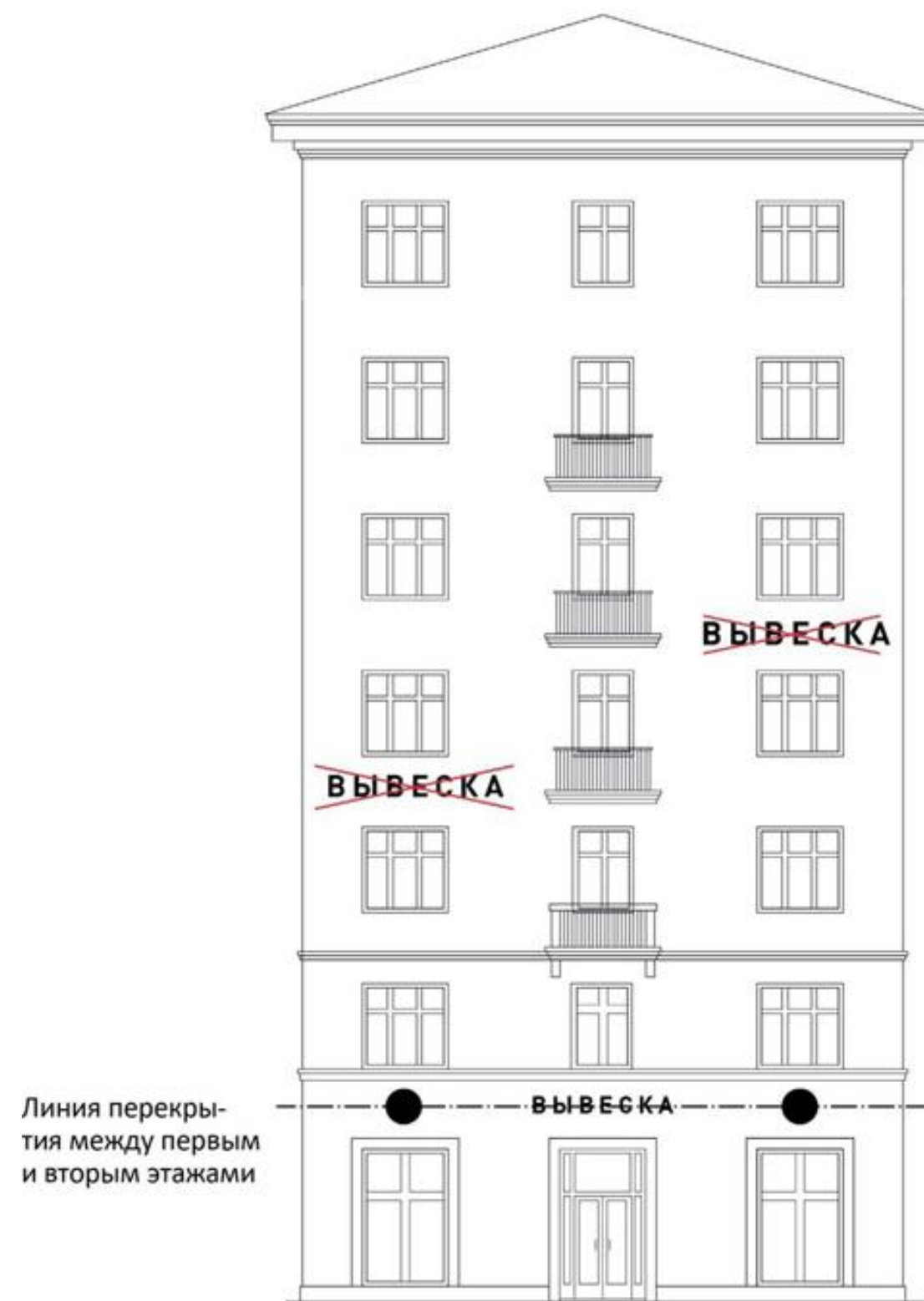


4. Правила размещения

4.20. Запрещено нарушение геометрических параметров вывесок.

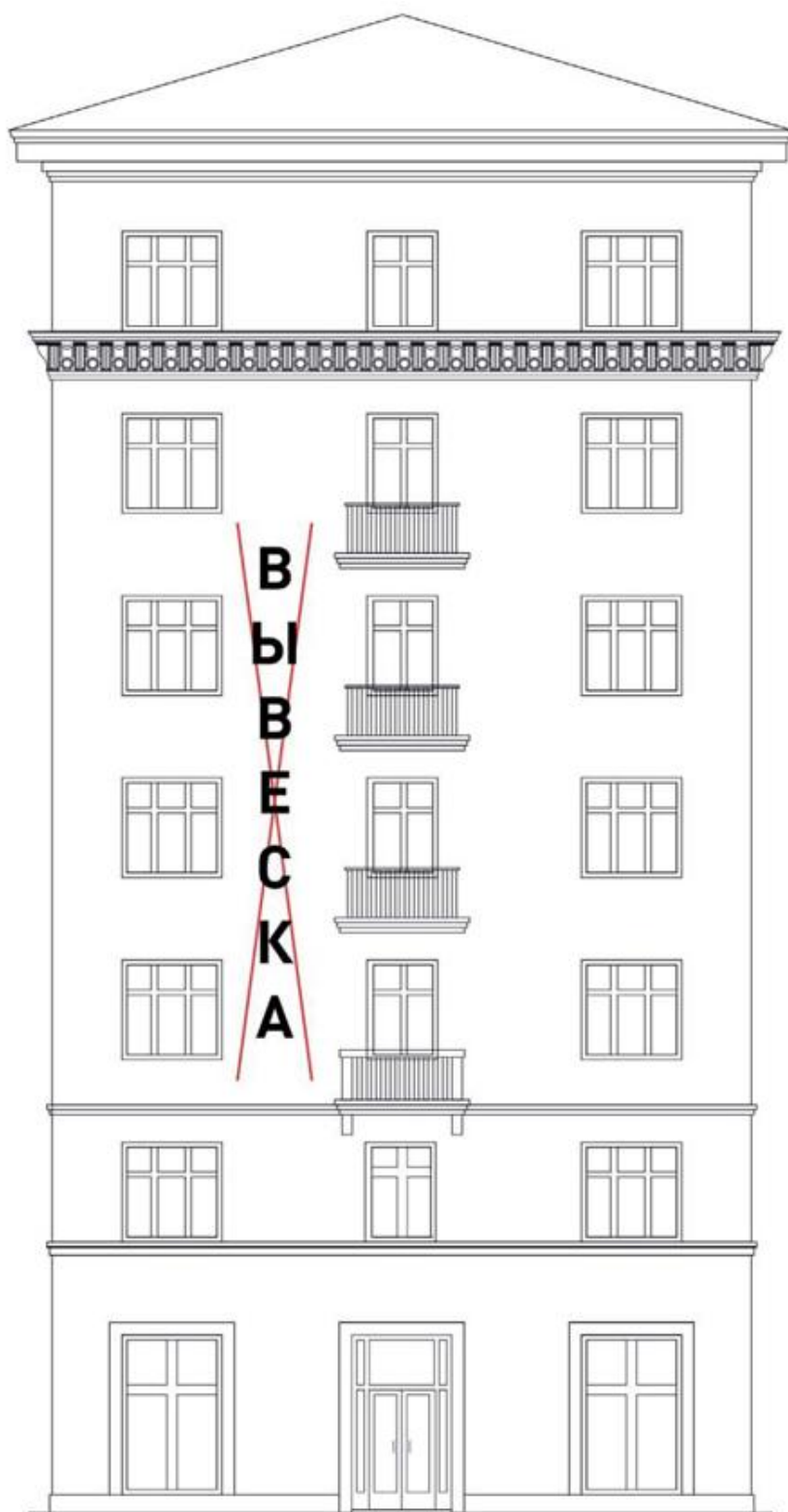


4.21. Запрещено нарушение требований к местам расположения.

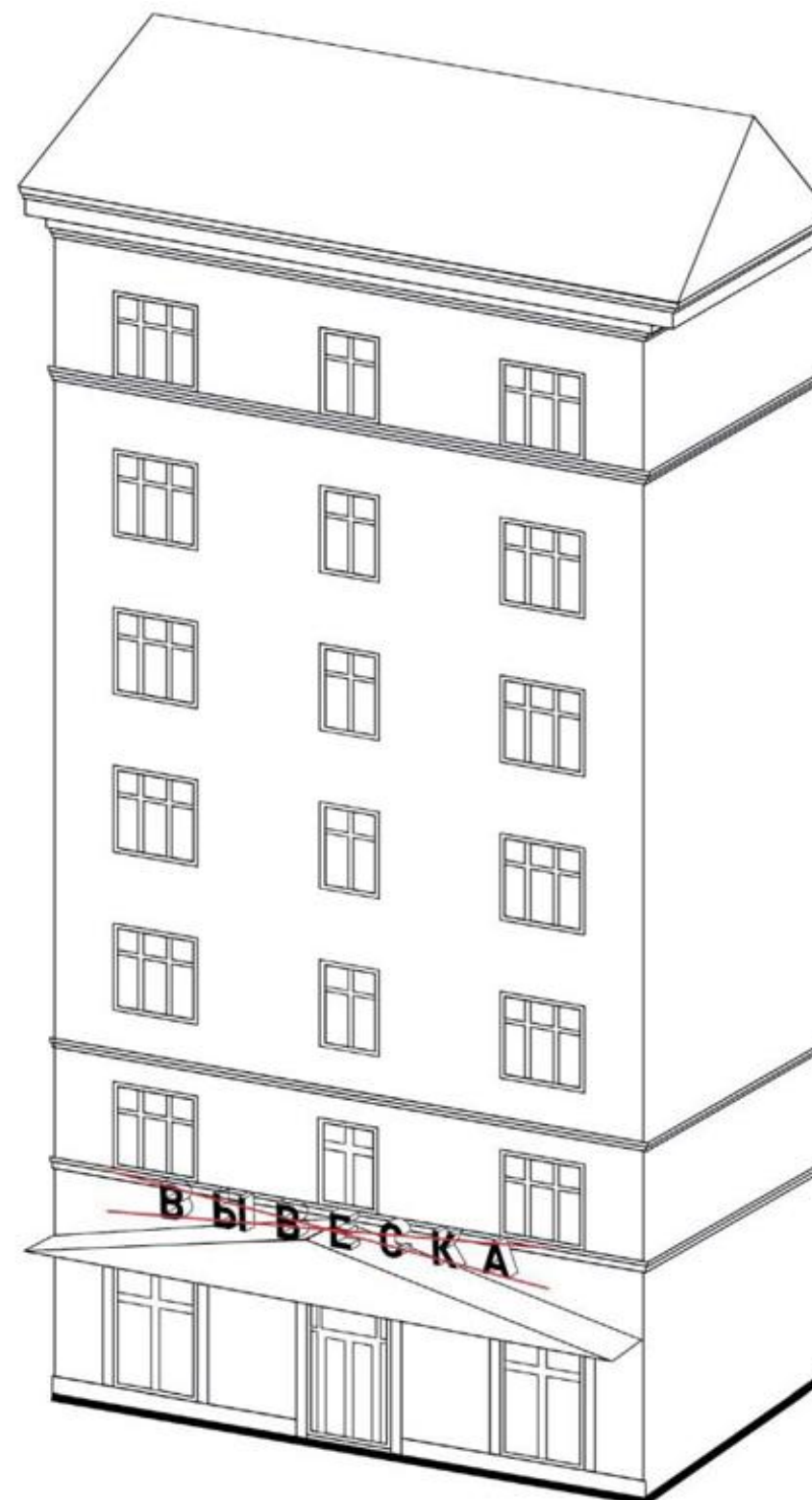


4. Правила размещения

4.22. Запрещено вертикальное расположение букв.

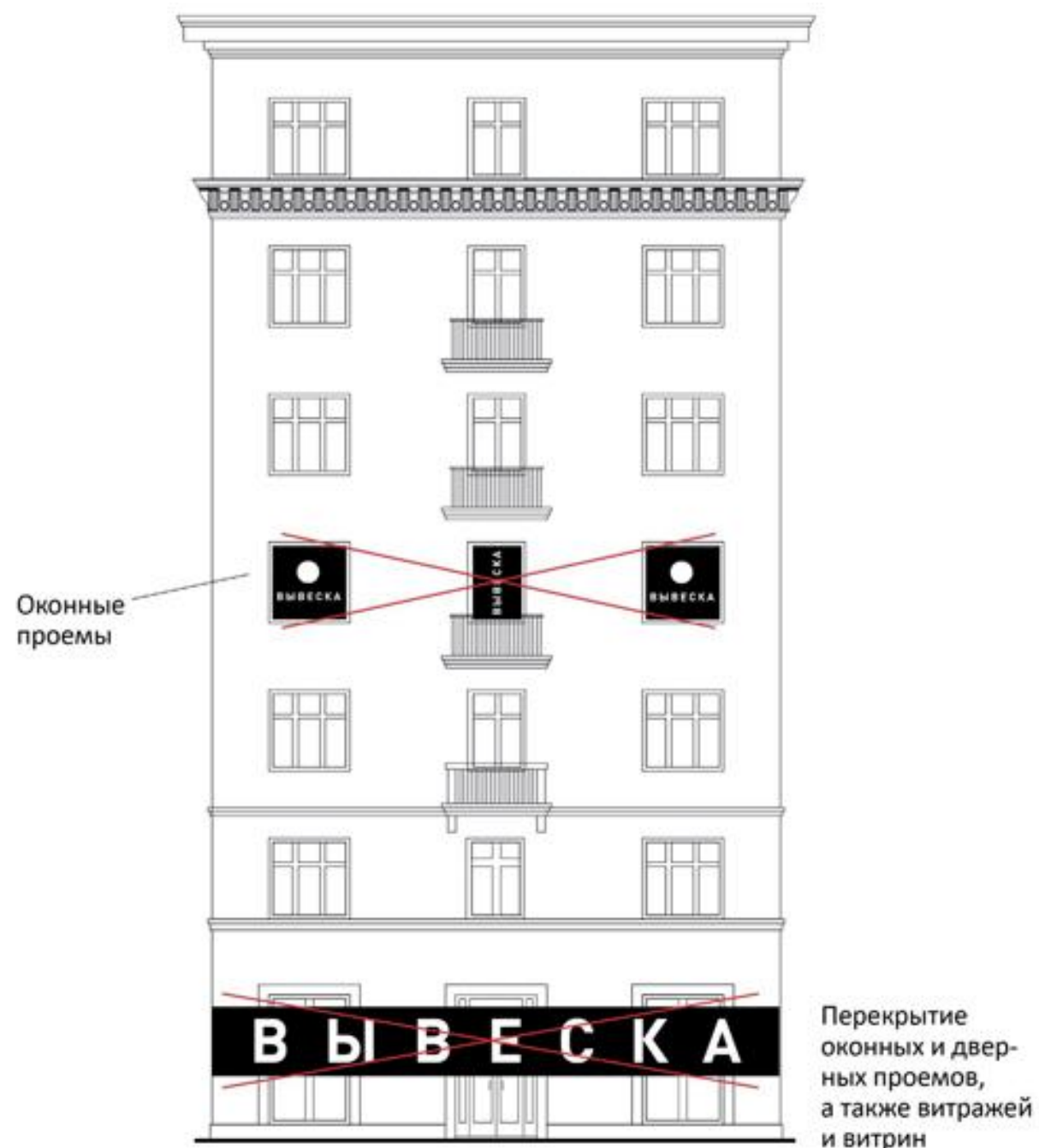


4.23. Запрещено размещение на козырьке.

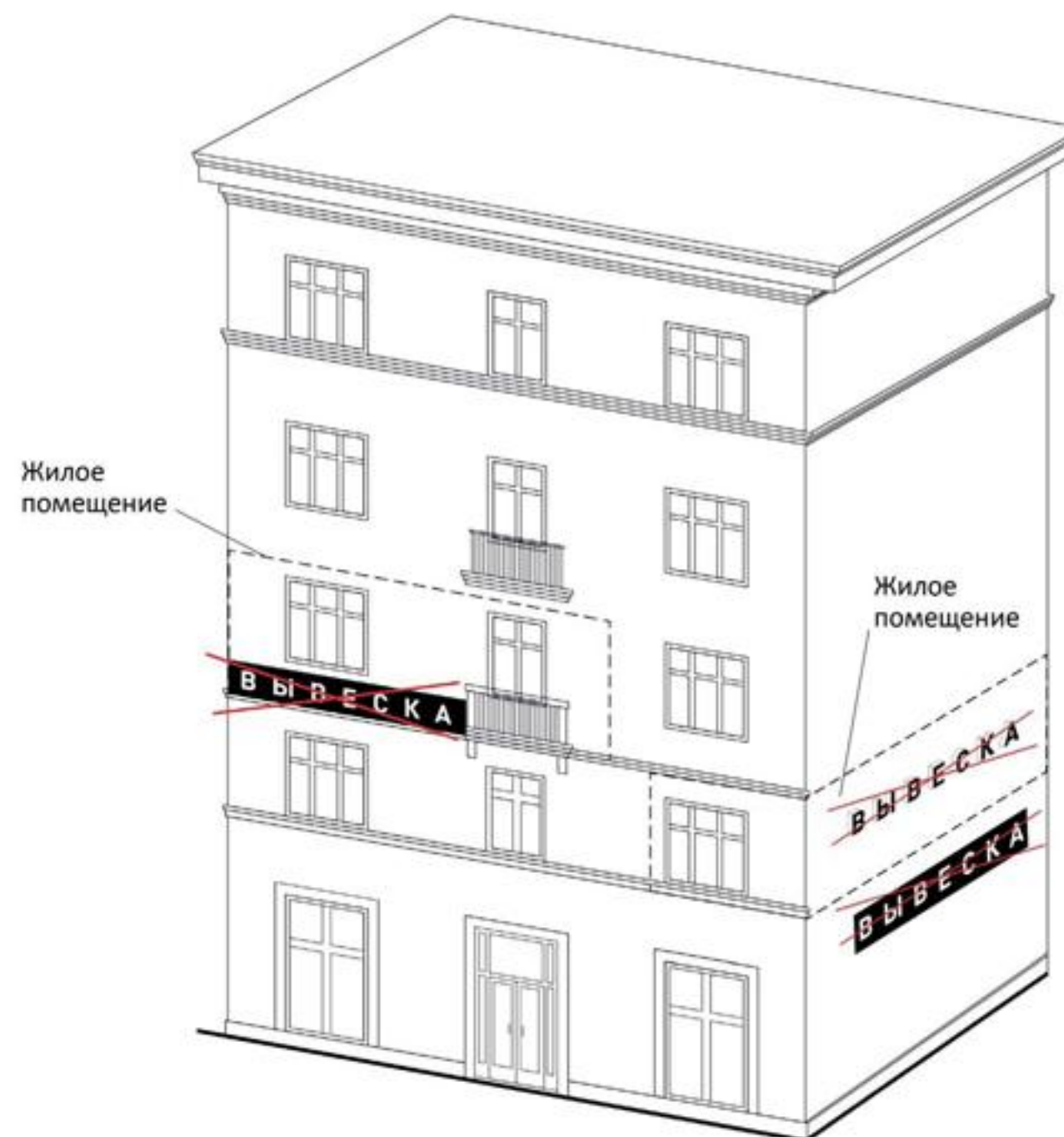


4. Правила размещения

4.24. Запрещено полное перекрытие оконных и дверных проемов, а также витражей (витражи - произведения декоративного искусства из цветного стекла, рассчитанные на сквозное освещение и предназначенные для заполнения проема, чаще оконного, в сооружении) и витрин.

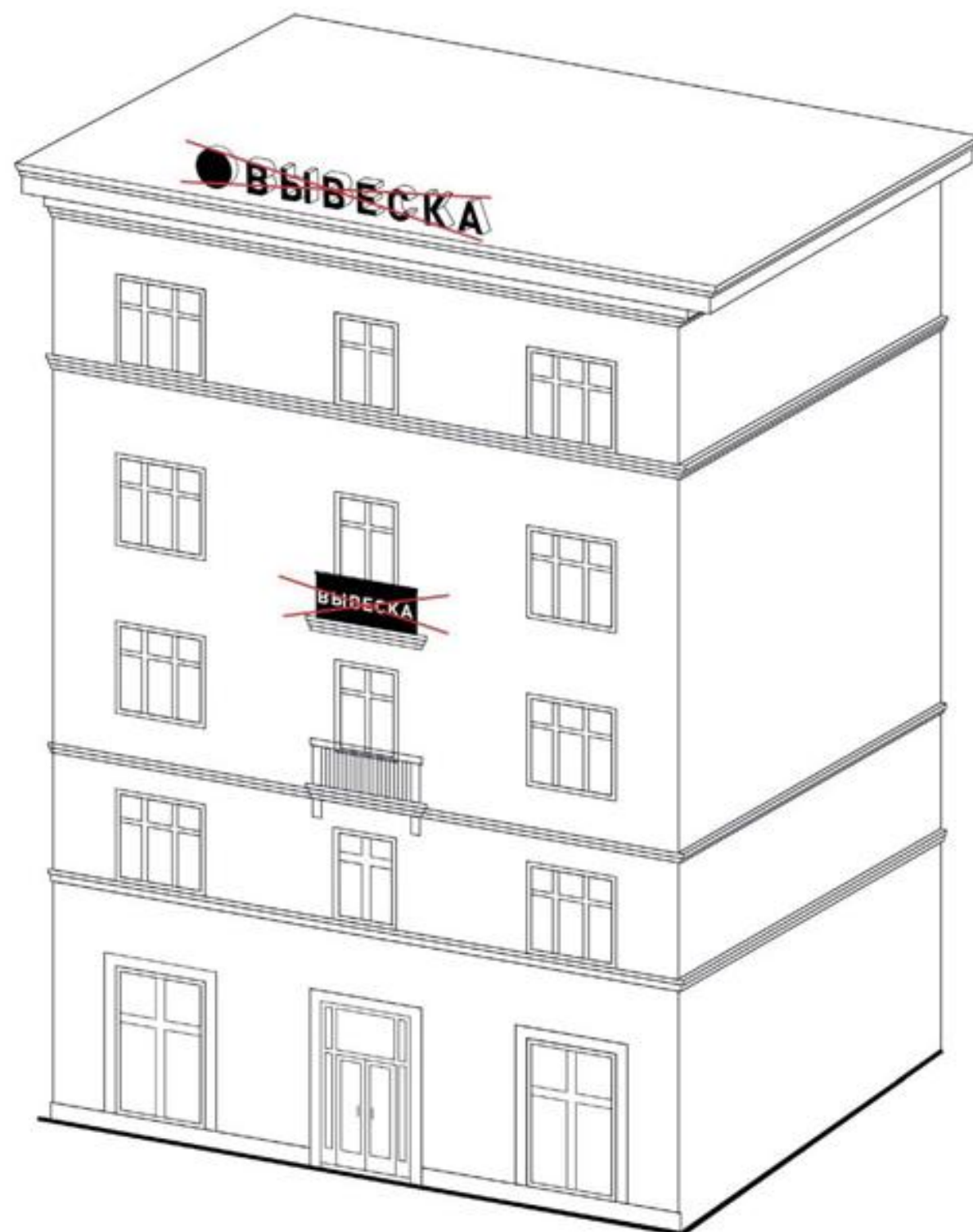


4.25. Запрещено размещение вывесок в границах жилых помещений, в том числе на глухих торцах фасада.

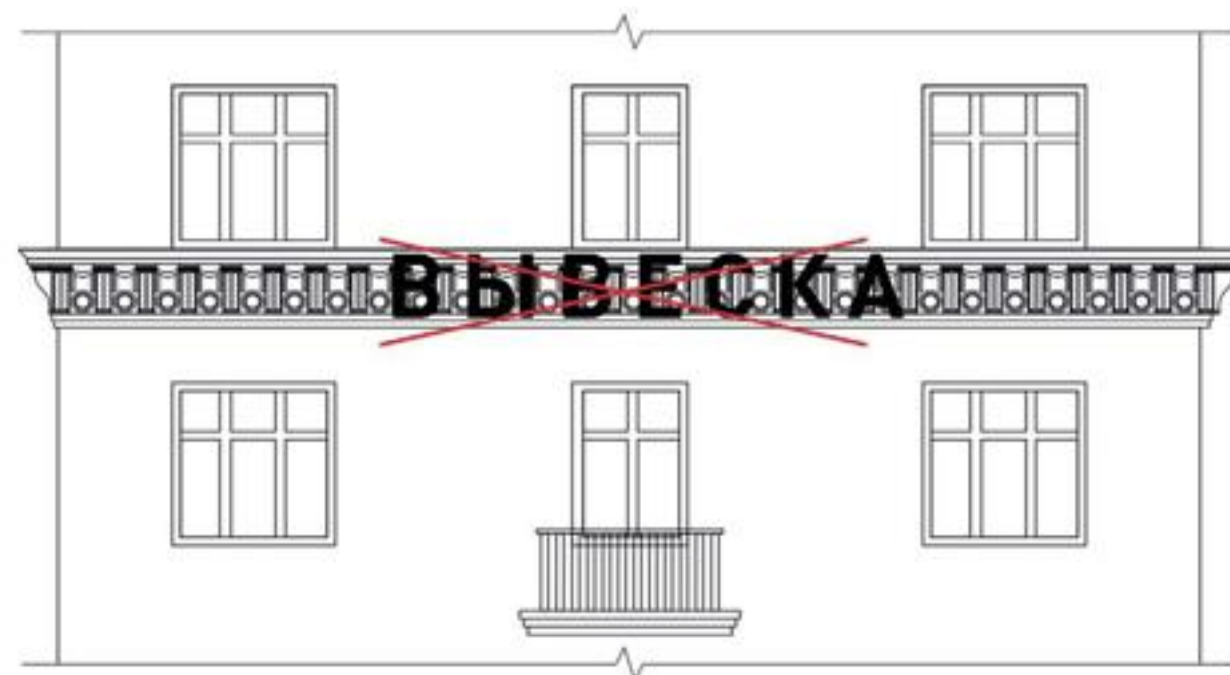


4. Правила размещения

4.26. Запрещено размещение вывесок на кровлях, лоджиях и балконах.



4.27. Запрещено размещение вывесок на архитектурных деталях фасадов.



4. Правила размещения

4.28. Запрещено размещение вывесок возле мемориальных досок.

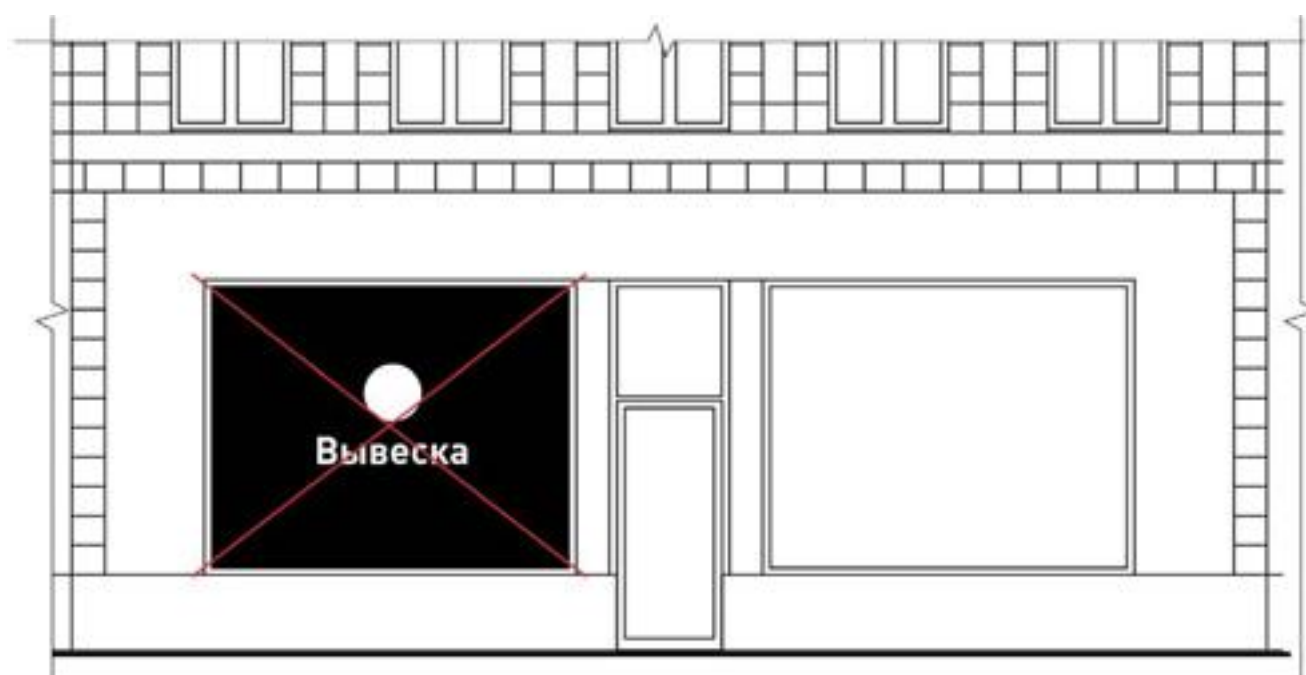


4.29. Запрещено перекрытие указателей наименований улиц и номеров домов.

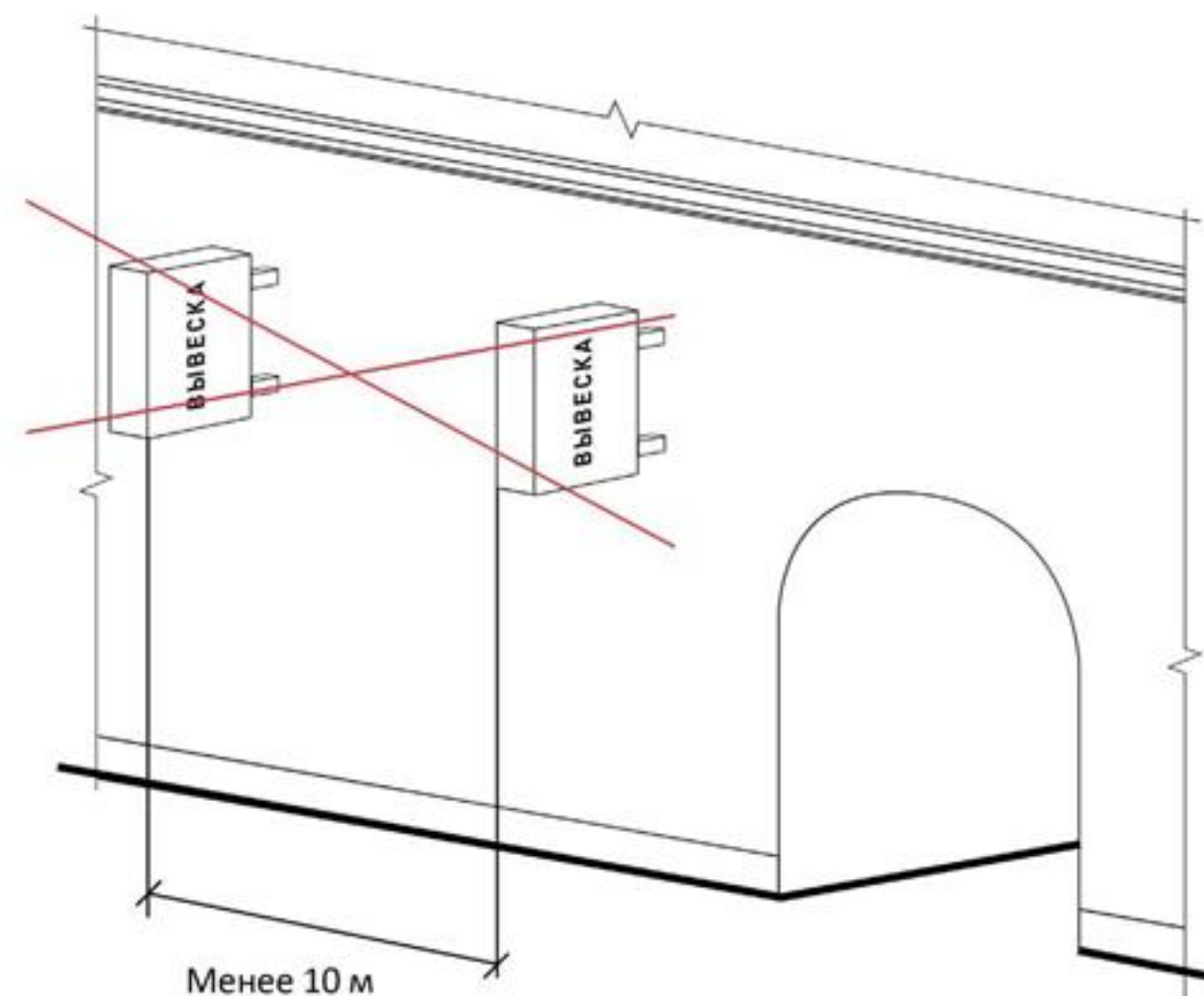


4. Правила размещения

4.30. Запрещена окраска и покрытие декоративными пленками поверхности остекления витрин, замена остекления витрин световыми коробами.

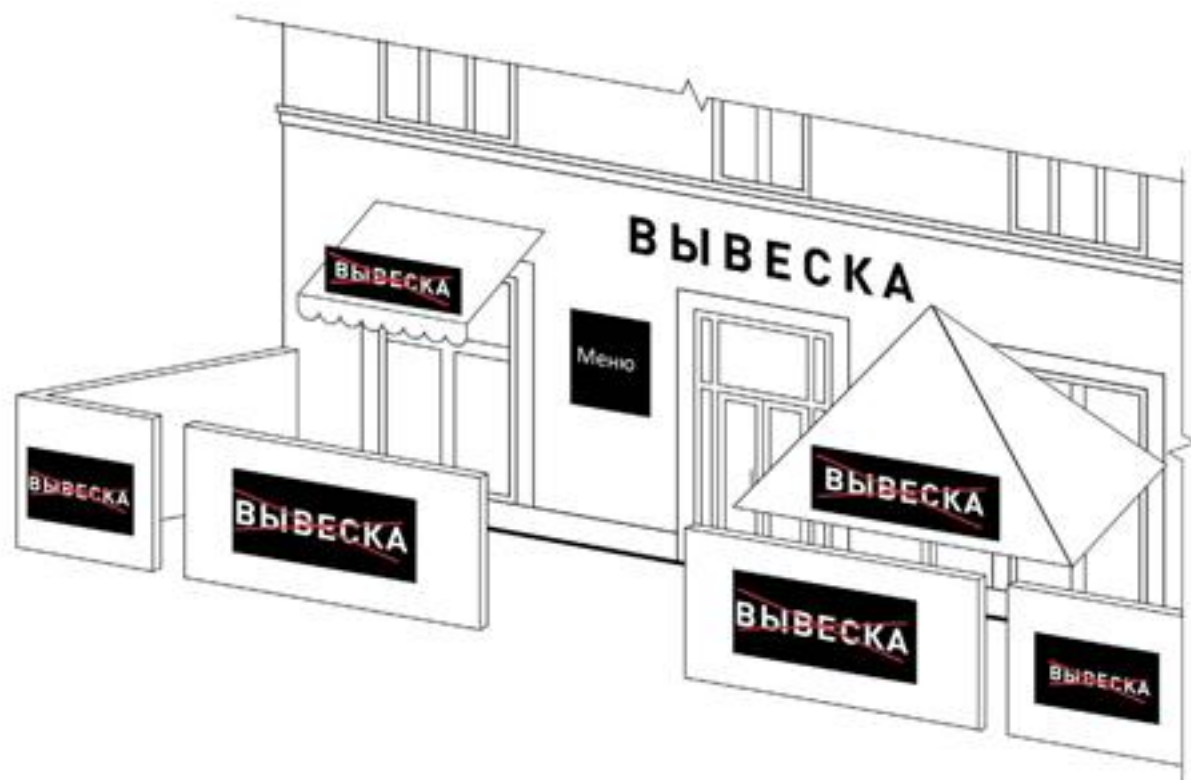


4.31. Запрещено размещение консольных вывесок на расстоянии менее 5 м друг от друга.



4. Правила размещения

4.32. Запрещено размещение вывесок на ограждающих конструкциях сезонных (летних) кафе при стационарных предприятиях общественного питания.



4.33. Запрещено размещение вывесок в виде отдельно стоящих сборно-разборных (складных) конструкций - штендеров.

